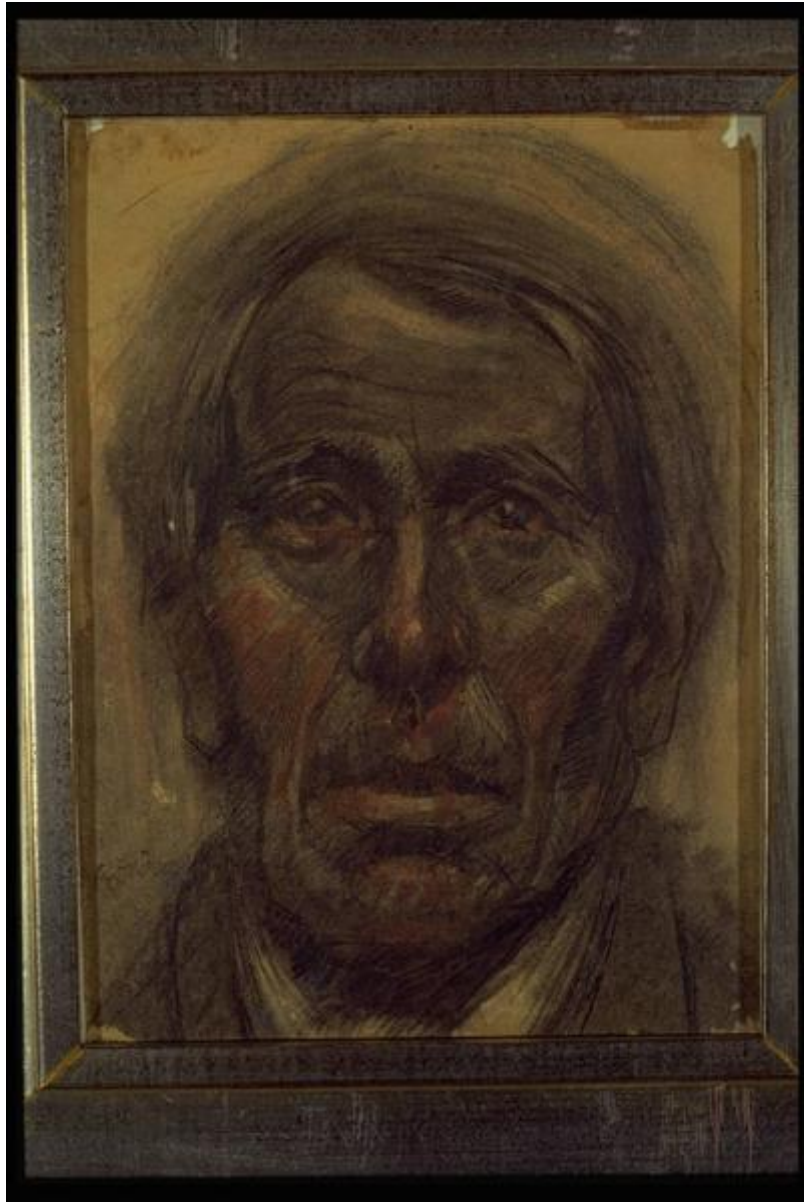


# L'alcolizzato

Giorgi Antonio Ruggero



Link risorsa: <https://www.lombardiabeniculturali.it/opere-arte/schede/M0040-00036/>

Scheda SIRBeC: <https://www.lombardiabeniculturali.it/opere-arte/schede-complete/M0040-00036/>

## CODICI

Unità operativa: M0040

Numero scheda: 36

Codice scheda: M0040-00036

Tipo scheda: OA

Livello ricerca: P

## CODICE UNIVOCO

Codice regione: 03

Numero catalogo generale: 00624187

Ente schedatore: R03/ Comune di Mantova

Ente competente: S23

## OGGETTO

Categoria dell'oggetto: pittura

## OGGETTO

Definizione: dipinto

Identificazione: opera isolata

Disponibilità del bene: reale

## SOGGETTO

Categoria generale: ritratto

Identificazione: Ritratto maschile

Titolo: L'alcolizzato

## LOCALIZZAZIONE GEOGRAFICO-AMMINISTRATIVA

### INDICAZIONE DEL CONTENITORE FISICO

Codice del contenitore fisico: 9321

Categoria del contenitore fisico: architettura

### LOCALIZZAZIONE GEOGRAFICO-AMMINISTRATIVA ATTUALE

Stato: Italia

Regione: Lombardia

Provincia: MN

Nome provincia: Mantova

Codice ISTAT comune: 020030

Comune: Mantova

### **COLLOCAZIONE SPECIFICA**

Tipologia: villa

Qualificazione: suburbana

Denominazione: Palazzo Te

Indirizzo: Viale Te

Denominazione struttura conservativa - livello 1: Museo Civico di Palazzo Te

## **DATI PATRIMONIALI E COLLEZIONI**

**INVENTARIO [1 / 2]**

**INVENTARIO [2 / 2]**

## **CRONOLOGIA**

### **CRONOLOGIA GENERICA**

Secolo: sec. XX

Frazione di secolo: primo quarto

### **CRONOLOGIA SPECIFICA**

Da: 1910

Validità: ca.

A: 1910

Validità: ca.

Motivazione cronologia: analisi stilistica

## **DEFINIZIONE CULTURALE**

### **AUTORE**

Nome di persona o ente: Giorgi Antonio Ruggero

Tipo intestazione: P

Dati anagrafici/Periodo di attività: 1887/1983

Motivazione dell'attribuzione: firma

## DATI TECNICI

### MATERIA E TECNICA

Materia: pastello su carta applicato su altro supporto in carta

### MISURE [1 / 2]

Unità: cm

Altezza: 32.5

Larghezza: 24

### MISURE [2 / 2]

Parte: cornice

Unità: cm

Altezza: 52

Larghezza: 43.5

Profondità: 5.5

Indicazioni sul soggetto: FIGURE: uomo.

## DATI ANALITICI

### ISCRIZIONI

Classe di appartenenza: documentaria

Lingua: italiana

Posizione: Al verso

Trascrizione: 8 BIS L'ALCOLIZZATO 1910 / PASTELLO / CM40X30 / FIRMATO IN B.A D. / PROD.D.P.T.M.

### Notizie storico-critiche

In primo piano, visto frontalmente, appare il volto di un uomo anziano solcato dalle rughe, malrasato, le guance incavate e il colorito arrossato per l'eccesso di alcool, capelli grigi; lo sguardo rivolto verso l'alto è assente.

## CONSERVAZIONE

### STATO DI CONSERVAZIONE

Data: 1995

Stato di conservazione: buono

## CONDIZIONE GIURIDICA E VINCOLI

### CONDIZIONE GIURIDICA

Indicazione generica: proprietà Ente pubblico territoriale

Indicazione specifica: Comune di Mantova

## FONTI E DOCUMENTI DI RIFERIMENTO

### DOCUMENTAZIONE FOTOGRAFICA [1 / 3]

Genere: documentazione allegata

Specifiche: <CONV302> da rivedere - proviene da IMC

Visibilità immagine: 1

Collocazione del file nell'archivio locale: S:\Pisani\Immagini Sirbec\720032812841

Nome del file originale: Pin2IMG0037.jpg

### DOCUMENTAZIONE FOTOGRAFICA [2 / 3]

Genere: documentazione esistente

Tipo: diapositiva colore

Codice identificativo: PC210037

Note: 1995

Specifiche: <CONV302> da rivedere - proviene da FTA

### DOCUMENTAZIONE FOTOGRAFICA [3 / 3]

Codice univoco della risorsa: SC\_OA\_M0040-00036\_IMG-0000242787

Genere: documentazione allegata

Tipo: immagine digitale PCD

Codice identificativo: M0040-00036-0000242787

Specifiche: <CONV302> da rivedere - proviene da IMR

Nome del file originale: IMG0037.PCD

### BIBLIOGRAFIA [1 / 5]

Genere: bibliografia specifica

Autore: De Micheli M.

Titolo contribuito: Antonio Ruggero Giorgi

Luogo di edizione: Mantova

Anno di edizione: 1975

V., pp., nn.: p.55

**BIBLIOGRAFIA [2 / 5]**

Genere: bibliografia specifica

Autore: Antonio Giorgi

Titolo contribuito: Antonio R. Giorgi: antologia: 1910-1930

Luogo di edizione: Mantova

Anno di edizione: 1978

**BIBLIOGRAFIA [3 / 5]**

Genere: bibliografia specifica

Autore: Perina C./ Dall'Acqua M.

Titolo contribuito: Collezione Antonio Ruggero Giorgi. Opere, 1910 - 1979

Luogo di edizione: Mantova

Anno di edizione: 1982

**BIBLIOGRAFIA [4 / 5]**

Genere: bibliografia di confronto

Autore: Cerritelli C.

Titolo contribuito: Arte a Mantova 1950-1999

Luogo di edizione: Mantova

Anno di edizione: 2000

V., pp., nn.: pp. 106 - 109, 489 - 490

**BIBLIOGRAFIA [5 / 5]**

Genere: bibliografia di confronto

Autore: Birolli Z.

Titolo contribuito: Arte a Mantova 1900 -1950

Luogo di edizione: Milano

Anno di edizione: 1999

V., pp., nn.: pp. 33, 172 - 174

**MOSTRE**

Titolo: Antonio R.Giorgi

Numero opera nel catalogo: 3

Luogo, sede espositiva, data: Mantova Palazzo Te, Galleria civica d'arte moderna, , 1978

## COMPILAZIONE

### COMPILAZIONE

Anno di redazione: 1995

Ente compilatore: Comune di Mantova

Nome: Pisani, Chiara

Funzionario responsabile: Erbesato, Gian Maria

### AGGIORNAMENTO-REVISIONE

Anno di aggiornamento/revisione: 2005

Nome: Pisani, Chiara

Ente compilatore: Comune di Mantova