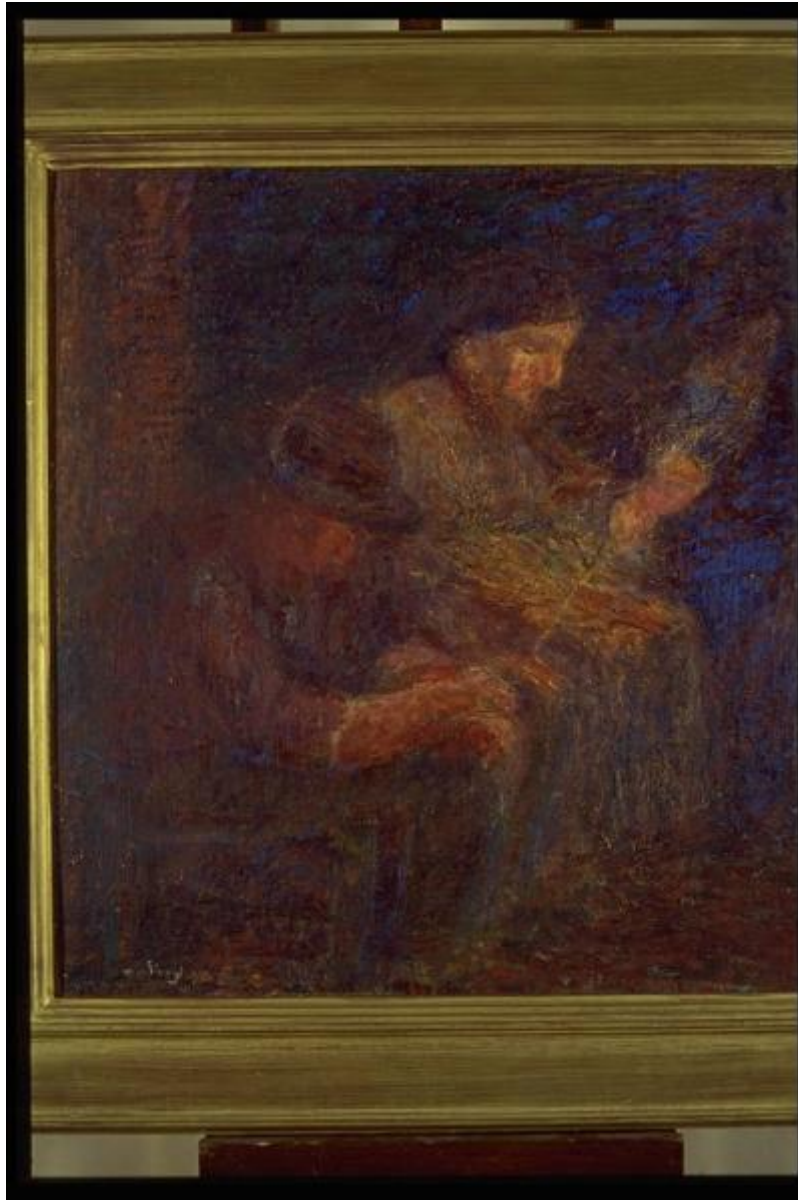


Ultimo filo

Giorgi Antonio Ruggero



Link risorsa: <https://www.lombardiabeniculturali.it/opere-arte/schede/M0040-00051/>

Scheda SIRBeC: <https://www.lombardiabeniculturali.it/opere-arte/schede-complete/M0040-00051/>

CODICI

Unità operativa: M0040

Numero scheda: 51

Codice scheda: M0040-00051

Tipo scheda: OA

Livello ricerca: P

CODICE UNIVOCO

Codice regione: 03

Numero catalogo generale: 00624202

Ente schedatore: R03/ Comune di Mantova

Ente competente: S23

OGGETTO

Categoria dell'oggetto: pittura

OGGETTO

Definizione: dipinto

Identificazione: opera isolata

Disponibilità del bene: reale

SOGGETTO

Categoria generale: genere

Identificazione: Interno con figure che filano

Titolo: Ultimo filo

LOCALIZZAZIONE GEOGRAFICO-AMMINISTRATIVA

INDICAZIONE DEL CONTENITORE FISICO

Codice del contenitore fisico: 9321

Categoria del contenitore fisico: architettura

LOCALIZZAZIONE GEOGRAFICO-AMMINISTRATIVA ATTUALE

Stato: Italia

Regione: Lombardia

Provincia: MN

Nome provincia: Mantova

Codice ISTAT comune: 020030

Comune: Mantova

COLLOCAZIONE SPECIFICA

Tipologia: villa

Qualificazione: suburbana

Denominazione: Palazzo Te

Indirizzo: Viale Te

Denominazione struttura conservativa - livello 1: Museo Civico di Palazzo Te

DATI PATRIMONIALI E COLLEZIONI

INVENTARIO [1 / 2]

INVENTARIO [2 / 2]

CRONOLOGIA

CRONOLOGIA GENERICA

Secolo: sec. XX

Frazione di secolo: primo quarto

CRONOLOGIA SPECIFICA

Da: 1921

Validità: ca.

A: 1921

Validità: ca.

Motivazione cronologia: analisi stilistica

DEFINIZIONE CULTURALE

AUTORE

Nome di persona o ente: Giorgi Antonio Ruggero

Tipo intestazione: P

Dati anagrafici/Periodo di attività: 1887/1983

Motivazione dell'attribuzione: firma

DATI TECNICI

MATERIA E TECNICA

Materia: olio su tela applicata su tavola

MISURE

Altezza: 74.5

Larghezza: 67

Indicazioni sul soggetto: FIGURE: donna; uomo. OGGETTI: rocca; lana.

DATI ANALITICI

ISCRIZIONI [1 / 3]

Classe di appartenenza: documentaria

Lingua: italiana

Posizione: Al verso

Trascrizione

GIORGI AR / QUESTO DIPINTO DAL VERO È / (L'ULTIMO FILO) PROPRIETÀ GIORGI AR / ANNO 1919 AUTORE / AR GIORGI / P.AUTORE

ISCRIZIONI [2 / 3]

Classe di appartenenza: documentaria

Lingua: italiana

Posizione: Al verso, su etichetta

Trascrizione: XXV PREMIO SUZZARA 1972 / S.BENEDETTO PO / A.R.GIORGI / ULTIMO FILO / OLIO

ISCRIZIONI [3 / 3]

Classe di appartenenza: documentaria

Lingua: italiana

Posizione: Al verso, su etichetta

Trascrizione: 39 ULTIMO FILO 1921 / OLIO SU TELA / CM.70X70 / FIRMATO IN B. A D. / PROP. D.P.T.M.

Notizie storico-critiche

In primo piano, a sinistra, un uomo col cappello, il capo chino, le braccia appoggiate alle ginocchia, le mani incrociate, siede accanto ad una donna, in secondo piano, di profilo, che regge con la mano sinistra la rocca per filare da cui parte un filo tirato con la mano destra. La luce illumina la donna, lasciando in penombra l'uomo.

CONSERVAZIONE

STATO DI CONSERVAZIONE

Data: 1995

Stato di conservazione: buono

CONDIZIONE GIURIDICA E VINCOLI

CONDIZIONE GIURIDICA

Indicazione generica: proprietà Ente pubblico territoriale

Indicazione specifica: Comune di Mantova

FONTI E DOCUMENTI DI RIFERIMENTO

DOCUMENTAZIONE FOTOGRAFICA [1 / 3]

Genere: documentazione allegata

Specifiche: <CONV302> da rivedere - proviene da IMC

Visibilità immagine: 1

Collocazione del file nell'archivio locale: S:\Pisani\Immagini Sirbec\720032812841

Nome del file originale: Pin2IMG0052.jpg

DOCUMENTAZIONE FOTOGRAFICA [2 / 3]

Genere: documentazione esistente

Tipo: diapositiva colore

Codice identificativo: PC210052

Note: 1995

Specifiche: <CONV302> da rivedere - proviene da FTA

DOCUMENTAZIONE FOTOGRAFICA [3 / 3]

Codice univoco della risorsa: SC_OA_M0040-00051_IMG-0000242802

Genere: documentazione allegata

Tipo: immagine digitale PCD

Codice identificativo: M0040-00051-0000242802

Specifiche: <CONV302> da rivedere - proviene da IMR

Nome del file originale: IMG0052.PCD

BIBLIOGRAFIA [1 / 6]

Genere: bibliografia specifica

Autore: Erbesato GM.

Titolo contribuito: Antonio Ruggero Giorgi: la guerra, la terra, le sue genti

Luogo di edizione: Mantova

Anno di edizione: 1991

V., pp., nn.: n.15

BIBLIOGRAFIA [2 / 6]

Genere: bibliografia di confronto

Autore: Cerritelli C.

Titolo contribuito: Arte a Mantova 1950-1999

Luogo di edizione: Mantova

Anno di edizione: 2000

V., pp., nn.: pp. 106 - 109, 489 - 490

BIBLIOGRAFIA [3 / 6]

Genere: bibliografia di confronto

Autore: Birolli Z.

Titolo contribuito: Arte a Mantova 1900 -1950

Luogo di edizione: Milano

Anno di edizione: 1999

V., pp., nn.: pp. 33, 172 - 174

BIBLIOGRAFIA [4 / 6]

Genere: bibliografia specifica

Autore: De Micheli M.

Titolo contribuito: Antonio Ruggero Giorgi

Luogo di edizione: Mantova

Anno di edizione: 1975

V., pp., nn.: p.32

BIBLIOGRAFIA [5 / 6]

Genere: bibliografia specifica

Autore: Antonio Giorgi

Titolo contribuito: Antonio R. Giorgi: antologia: 1910-1930

Luogo di edizione: Mantova

Anno di edizione: 1978

V., pp., nn.: n.31

BIBLIOGRAFIA [6 / 6]

Genere: bibliografia specifica

Autore: Perina C./ Dall'Acqua M.

Titolo contribuito: Collezione Antonio Ruggero Giorgi. Opere, 1910 - 1979

Luogo di edizione: Mantova

Anno di edizione: 1982

MOSTRE [1 / 3]

Titolo: Premio Suzzara

Numero opera nel catalogo: Senza catalogo

Luogo, sede espositiva, data: Suzzara SI, , 1972

MOSTRE [2 / 3]

Titolo: Antonio R. Giorgi

Numero opera nel catalogo: 31

Luogo, sede espositiva, data: Mantova Palazzo Te, Galleria civica d'arte moderna, , 1978

MOSTRE [3 / 3]

Titolo: A.R.Giorgi. La guerra, laterra, le sue genti

Numero opera nel catalogo: 15

Luogo, sede espositiva, data: Gonzaga Ex convento S.Maria, , 1991

COMPILAZIONE

COMPILAZIONE

Anno di redazione: 1995

Ente compilatore: Comune di Mantova

Nome: Pisani, Chiara

Funzionario responsabile: Erbesato, Gian Maria

AGGIORNAMENTO-REVISIONE

Anno di aggiornamento/revisione: 2005

Nome: Pisani, Chiara

Ente compilatore: Comune di Mantova