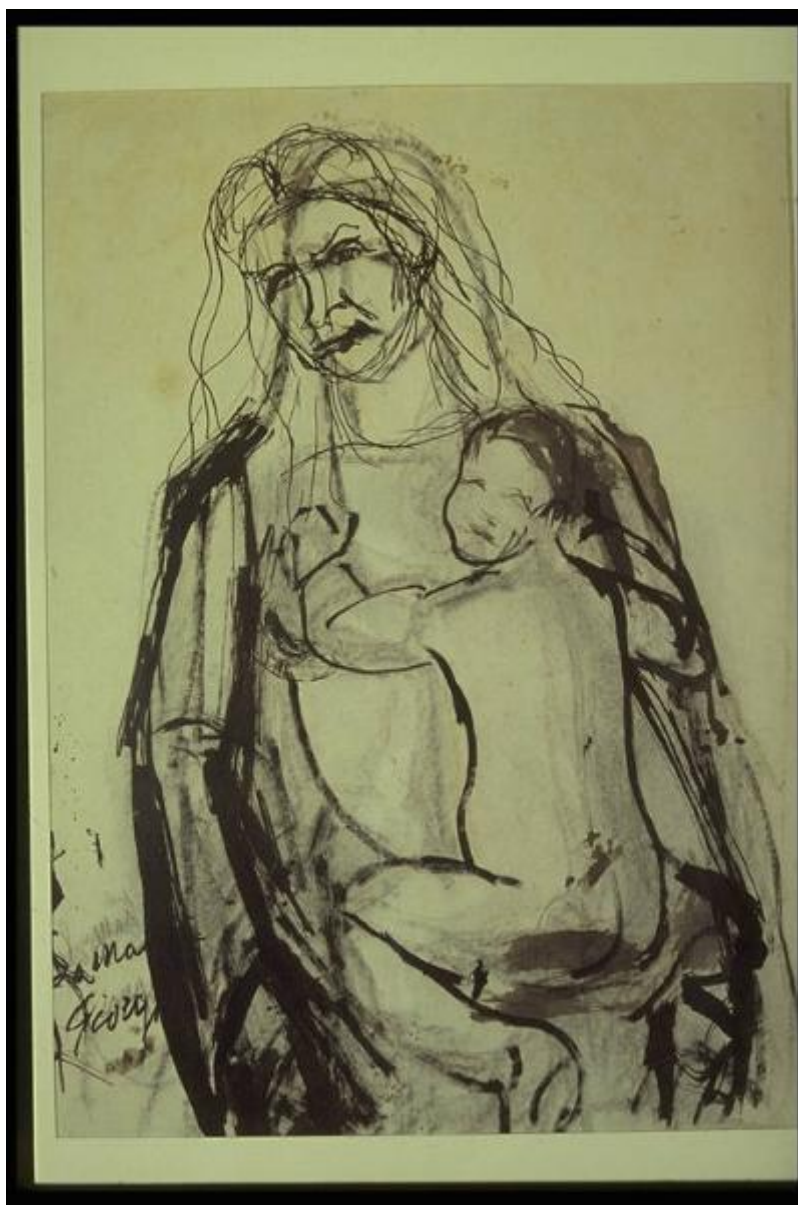


# La madre

Giorgi Antonio Ruggero



Link risorsa: <https://www.lombardiabeniculturali.it/opere-arte/schede/M0040-00061/>

Scheda SIRBeC: <https://www.lombardiabeniculturali.it/opere-arte/schede-complete/M0040-00061/>

## CODICI

Unità operativa: M0040

Numero scheda: 61

Codice scheda: M0040-00061

Tipo scheda: D

Livello ricerca: P

## CODICE UNIVOCO

Codice regione: 03

Numero catalogo generale: 00624212

Ente schedatore: R03/ Comune di Mantova

Ente competente: S23

## OGGETTO

Categoria dell'oggetto: disegno

### OGGETTO

Definizione: disegno

Identificazione: opera isolata

Disponibilità del bene: reale

### SOGGETTO

Categoria generale: ritratto

Identificazione: Figura femminile con bambino

Titolo: La madre

## LOCALIZZAZIONE GEOGRAFICO-AMMINISTRATIVA

### INDICAZIONE DEL CONTENITORE FISICO

Codice del contenitore fisico: 9321

Categoria del contenitore fisico: architettura

### LOCALIZZAZIONE GEOGRAFICO-AMMINISTRATIVA ATTUALE

Stato: Italia

Regione: Lombardia

Provincia: MN

Nome provincia: Mantova

Codice ISTAT comune: 020030

Comune: Mantova

### **COLLOCAZIONE SPECIFICA**

Tipologia: villa

Qualificazione: suburbana

Denominazione: Palazzo Te

Indirizzo: Viale Te

Denominazione struttura conservativa - livello 1: Museo Civico di Palazzo Te

## **DATI PATRIMONIALI E COLLEZIONI**

**INVENTARIO [1 / 2]**

**INVENTARIO [2 / 2]**

## **CRONOLOGIA**

### **CRONOLOGIA GENERICA**

Secolo: sec. XX

Frazione di secolo: terzo quarto

### **CRONOLOGIA SPECIFICA**

Da: 1970

Validità: ca.

A: 1970

Validità: ca.

Motivazione cronologia: analisi stilistica

## **DEFINIZIONE CULTURALE**

### **AUTORE**

Nome di persona o ente: Giorgi Antonio Ruggero

Tipo intestazione: P

Dati anagrafici/Periodo di attività: 1887/1983

Motivazione dell'attribuzione: firma

## DATI TECNICI

### MATERIA E TECNICA [1 / 2]

Materia: china

Tecnica: acquerello

### MATERIA E TECNICA [2 / 2]

Materia: carta

### MISURE

Altezza: 46

Larghezza: 34

Indicazioni sul soggetto: FIGURE: donna; bambino.

## DATI ANALITICI

### ISCRIZIONI

Classe di appartenenza: documentaria

Lingua: italiana

Posizione: In basso a sinistra

Trascrizione: LA MADRE

Notizie storico-critiche

In primo piano, al centro, figura di donna con la testa piegata leggermente a sinistra, tiene in grembo un bambino già grandicello che volge il volto verso lo spettatore.

## CONSERVAZIONE

### STATO DI CONSERVAZIONE

Data: 1995

Stato di conservazione: buono

## CONDIZIONE GIURIDICA E VINCOLI

### CONDIZIONE GIURIDICA

Indicazione generica: proprietà Ente pubblico territoriale

Indicazione specifica: Comune di Mantova

## FONTI E DOCUMENTI DI RIFERIMENTO

### DOCUMENTAZIONE FOTOGRAFICA [1 / 3]

Genere: documentazione allegata

Specifiche: <CONV302> da rivedere - proviene da IMC

Visibilità immagine: 1

Collocazione del file nell'archivio locale: S:\Pisani\Immagini Sirbec\720032812841

Nome del file originale: Pin2IMG0062.jpg

### DOCUMENTAZIONE FOTOGRAFICA [2 / 3]

Genere: documentazione esistente

Tipo: diapositiva colore

Codice identificativo: PC210062

Note: 1995

Specifiche: <CONV302> da rivedere - proviene da FTA

### DOCUMENTAZIONE FOTOGRAFICA [3 / 3]

Codice univoco della risorsa: SC\_D\_M0040-00061\_IMG-0000242812

Genere: documentazione allegata

Tipo: immagine digitale PCD

Codice identificativo: M0040-00061-0000242812

Specifiche: <CONV302> da rivedere - proviene da IMR

Nome del file originale: IMG0062.PCD

### BIBLIOGRAFIA [1 / 4]

Genere: bibliografia specifica

Autore: Dall'Acqua M.

Titolo contribuito: Antonio Ruggero Giorgi: l'opera grafica

Luogo di edizione: Mantova

Anno di edizione: 1979

V., pp., nn.: p.26, n.101

### BIBLIOGRAFIA [2 / 4]

Genere: bibliografia specifica

Autore: Perina C./ Dall'Acqua M.

Titolo contribuito: Collezione Antonio Ruggero Giorgi. Opere, 1910 - 1979

Luogo di edizione: Mantova

Anno di edizione: 1982

**BIBLIOGRAFIA [3 / 4]**

Genere: bibliografia di confronto

Autore: Cerritelli C.

Titolo contribuito: Arte a Mantova 1950-1999

Luogo di edizione: Mantova

Anno di edizione: 2000

V., pp., nn.: pp. 106 - 109, 489 - 490

**BIBLIOGRAFIA [4 / 4]**

Genere: bibliografia di confronto

Autore: Birolli Z.

Titolo contribuito: Arte a Mantova 1900 -1950

Luogo di edizione: Milano

Anno di edizione: 1999

V., pp., nn.: pp. 33, 172 - 174

## COMPILAZIONE

### COMPILAZIONE

Anno di redazione: 1995

Ente compilatore: Comune di Mantova

Nome: Pisani, Chiara

Funzionario responsabile: Erbesato, Gian Maria

### AGGIORNAMENTO-REVISIONE

Anno di aggiornamento/revisione: 2005

Nome: Pisani, Chiara

Ente compilatore: Comune di Mantova