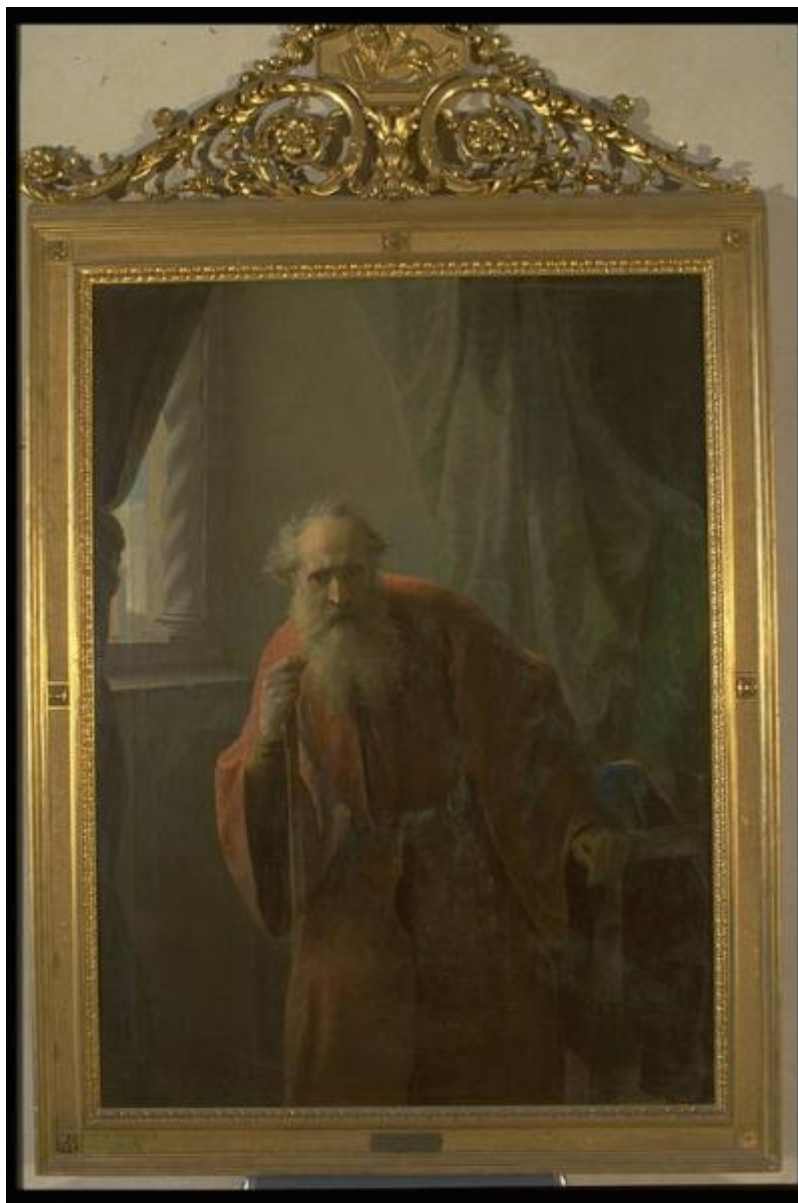


Il Doge Francesco Foscari

Arrivabene Giulio Cesare



Link risorsa: <https://www.lombardiabeniculturali.it/opere-arte/schede/M0050-00016/>

Scheda SIRBeC: <https://www.lombardiabeniculturali.it/opere-arte/schede-complete/M0050-00016/>

CODICI

Unità operativa: M0050

Numero scheda: 16

Codice scheda: M0050-00016

Tipo scheda: OA

Livello ricerca: P

CODICE UNIVOCO

Codice regione: 03

Numero catalogo generale: 00623960

Ente schedatore: R03/ Comune di Mantova

Ente competente: S23

OGGETTO

Categoria dell'oggetto: pittura

OGGETTO

Definizione: dipinto

Identificazione: opera isolata

Disponibilità del bene: reale

SOGGETTO

Categoria generale: ritratto

Identificazione: Ritratto di Francesco Foscari

Titolo: Il Doge Francesco Foscari

LOCALIZZAZIONE GEOGRAFICO-AMMINISTRATIVA

INDICAZIONE DEL CONTENITORE FISICO

Codice del contenitore fisico: 9321

Categoria del contenitore fisico: architettura

LOCALIZZAZIONE GEOGRAFICO-AMMINISTRATIVA ATTUALE

Stato: Italia

Regione: Lombardia

Provincia: MN

Nome provincia: Mantova

Codice ISTAT comune: 020030

Comune: Mantova

COLLOCAZIONE SPECIFICA

Tipologia: villa

Qualificazione: suburbana

Denominazione: Palazzo Te

Indirizzo: Viale Te

Denominazione struttura conservativa - livello 1: Museo Civico di Palazzo Te

DATI PATRIMONIALI E COLLEZIONI

INVENTARIO [1 / 3]

INVENTARIO [2 / 3]

INVENTARIO [3 / 3]

CRONOLOGIA

CRONOLOGIA GENERICA

Secolo: sec. XIX

Frazione di secolo: metà

CRONOLOGIA SPECIFICA

Da: 1840

Validità: ca.

A: 1860

Validità: ca.

Motivazione cronologia: analisi stilistica

DEFINIZIONE CULTURALE

AUTORE

Nome di persona o ente: Arrivabene Giulio Cesare

Tipo intestazione: P

Dati anagrafici/Periodo di attività: 1806/1856

Motivazione dell'attribuzione: firma

DATI TECNICI

MATERIA E TECNICA

Materia: olio su tela

MISURE

Altezza: 155

Lunghezza: 115

Indicazioni sul soggetto

MOBILIA: poltrona; tenda; tavolo.ELEMENTI ARCHITETTONICI: colonna tortile; finestra,

ABBIGLIAMENTO: veste; sopravveste.

RITRATTI: Francesco Foscari.

DATI ANALITICI

ISCRIZIONI

Classe di appartenenza: celebrativa

Lingua: italiana

Tecnica di scrittura: a incisione

Posizione: In basso, su cartiglio metallico

Trascrizione

FRANCESCO FOSCARI, DOGE DI VENEZIA / ASCOLTA LA CAMPANA CHE NOMINA IL SUO SUCCESSORE / OPERA DEL CONTE GIULIO CESARE ARRIVABENE / LEGATO DELLA CONTESSA FANNY MAGNAGUTI / REVEDIN - ANNO 1927

Notizie storico-critiche

Il doge Francesco Foscari, nella lunga veste di velluto rosso si appoggia ai braccioli di un'antica sedia per ascoltare la nomina del suo successore. Il volto, caratterizzato da una lunga barba, assume un'espressione arcigna e cupa sottolineata anche dalla scura ambientazione della stanza addobbata con pesanti tendaggi verdi. La finestra con la colonna tortile rimanda all'architettura del Palazzo Ducale di Venezia.

CONSERVAZIONE

STATO DI CONSERVAZIONE

Data: 1996

Stato di conservazione: mediocre

Indicazioni specifiche

Pellicola pittorica secca, lacune al centro del quadro sulla veste del personaggio. La cornice é in condizioni discrete

CONDIZIONE GIURIDICA E VINCOLI

CONDIZIONE GIURIDICA

Indicazione generica: proprietà Stato

Indicazione specifica: Soprintendenza ai Beni Artistici e Storici di Mantova, Brescia e Cremona

FONTI E DOCUMENTI DI RIFERIMENTO

DOCUMENTAZIONE FOTOGRAFICA [1 / 3]

Genere: documentazione allegata

Specifiche: <CONV302> da rivedere - proviene da IMC

Visibilità immagine: 1

Collocazione del file nell'archivio locale: S:\Pisani\Immagini Sirbec\725631824385

Nome del file originale: pin5IMG0015.jpg

DOCUMENTAZIONE FOTOGRAFICA [2 / 3]

Genere: documentazione esistente

Tipo: diapositiva colore

Codice identificativo: BM150015

Note: 1996

Specifiche: <CONV302> da rivedere - proviene da FTA

DOCUMENTAZIONE FOTOGRAFICA [3 / 3]

Codice univoco della risorsa: SC_OA_M0050-00016_IMG-0000242843

Genere: documentazione allegata

Tipo: immagine digitale PCD

Codice identificativo: M0050-00016-0000242843

Specifiche: <CONV302> da rivedere - proviene da IMR

Nome del file originale: IMG0015.PCD

BIBLIOGRAFIA [1 / 2]

Genere: bibliografia specifica

Autore: Ozzola L.

Titolo contributo: La Galleria di Mantova. Palazzo Ducale con 212 illustrazioni

Luogo di edizione: Mantova

Anno di edizione: 1953

V., pp., nn.: p. 32

BIBLIOGRAFIA [2 / 2]

Genere: bibliografia specifica

Autore: Paganin M./ Rizzi C.

Titolo contribuito

Una lezione dall'Ottocento. Dai Macchiaioli al sentimento della pittura. Radici, confluenze, evoluzione in Lombardia

Luogo di edizione: Mantova

Anno di edizione: 2005

V., pp., nn.: pp. 61, 148

MOSTRE

Titolo: Una lezione dall'Ottocento. Dai Macchiaioli al sentimento della pittura. Radici, confluenze, evoluzione in Lombardia

Numero opera nel catalogo: pag. 61

Luogo, sede espositiva, data: Gazzoldo degli Ippoliti, , 2005

COMPILAZIONE

COMPILAZIONE

Anno di redazione: 1995

Ente compilatore: Comune di Mantova

Nome: Bianchi, Monica

Funzionario responsabile: Erbesato, Gian Maria

AGGIORNAMENTO-REVISIONE

Anno di aggiornamento/revisione: 2005

Nome: Pisani, Chiara

Ente compilatore: Comune di Mantova