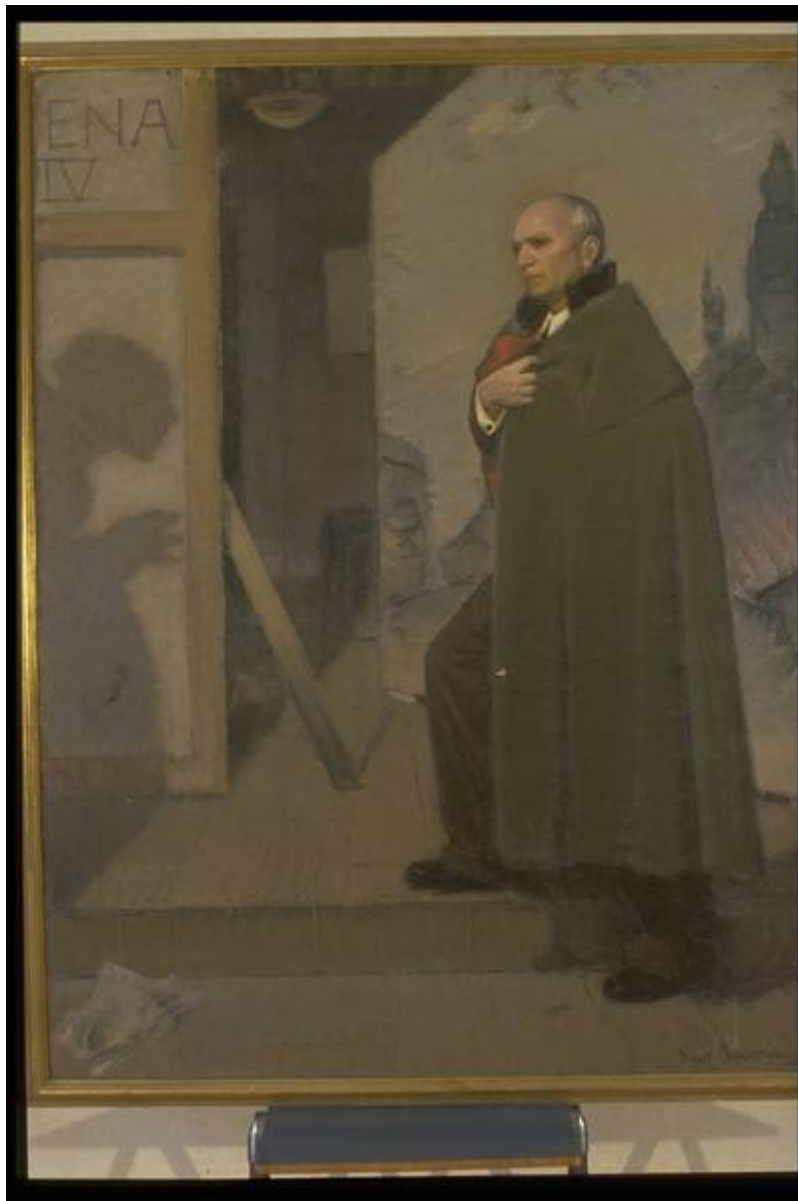


# Sam Benelli

Baccarini Lino



Link risorsa: <https://www.lombardiabenculturali.it/opere-arte/schede/M0050-00018/>

Scheda SIRBeC: <https://www.lombardiabenculturali.it/opere-arte/schede-complete/M0050-00018/>

## **CODICI**

Unità operativa: M0050

Numero scheda: 18

Codice scheda: M0050-00018

Tipo scheda: OA

Livello ricerca: P

### **CODICE UNIVOCO**

Codice regione: 03

Numero catalogo generale: 00623962

Ente schedatore: R03/ Comune di Mantova

Ente competente: S23

## **OGGETTO**

Categoria dell'oggetto: pittura

### **OGGETTO**

Definizione: dipinto

Identificazione: opera isolata

Disponibilità del bene: reale

### **SOGGETTO**

Categoria generale: ritratto

Identificazione: Ritratto del commediografo Sam Benelli

Titolo: Sam Benelli

## **LOCALIZZAZIONE GEOGRAFICO-AMMINISTRATIVA**

### **INDICAZIONE DEL CONTENITORE FISICO**

Codice del contenitore fisico: 9321

Categoria del contenitore fisico: architettura

### **LOCALIZZAZIONE GEOGRAFICO-AMMINISTRATIVA ATTUALE**

Stato: Italia

Regione: Lombardia

Provincia: MN

Nome provincia: Mantova

Codice ISTAT comune: 020030

Comune: Mantova

### **COLLOCAZIONE SPECIFICA**

Tipologia: villa

Qualificazione: suburbana

Denominazione: Palazzo Te

Indirizzo: Viale Te

Denominazione struttura conservativa - livello 1: Museo Civico di Palazzo Te

## **DATI PATRIMONIALI E COLLEZIONI**

### **INVENTARIO**

## **CRONOLOGIA**

### **CRONOLOGIA GENERICA**

Secolo: sec. XX

Frazione di secolo: prima metà

### **CRONOLOGIA SPECIFICA**

Da: 1900

Validità: ca.

A: 1949

Validità: ca.

Motivazione cronologia: analisi stilistica

## **DEFINIZIONE CULTURALE**

### **AUTORE**

Nome di persona o ente: Baccharini Lino

Tipo intestazione: P

Motivazione dell'attribuzione: firma

## DATI TECNICI

### MATERIA E TECNICA

Materia: olio su tela

### MISURE

Altezza: 184

Lunghezza: 145

Indicazioni sul soggetto

RITRATTI; Sam Benelli. ABBIGLIAMENTO: mantello verde. FIGURE: attore. ELEMENTI ARCHITETTONICI: palcoscenico; scenografia; retroscena.

## DATI ANALITICI

### ISCRIZIONI

Classe di appartenenza: didascalica

Lingua: italiana

Posizione: In alto, a sinistra

Trascrizione: (SC)ENA IV

Notizie storico-critiche

Il commediografo Sam Benelli, a figura intera e vestito con un lungo manto verde, osserva dietro il sipario di un teatro la recita della commedia " La cena delle Beffe" recitata da un attore di cui si scorge l'ombra. Sullo sfondo si intravedono la tela della scenografia di un paesaggio di montagna e parte del vecchio teatro.

## CONSERVAZIONE

### STATO DI CONSERVAZIONE

Data: 1996

Stato di conservazione: mediocre

Indicazioni specifiche: supporto allentato; piccole lacune

## CONDIZIONE GIURIDICA E VINCOLI

### CONDIZIONE GIURIDICA

Indicazione generica: proprietà Ente pubblico territoriale

Indicazione specifica: Comune di Mantova

## FONTI E DOCUMENTI DI RIFERIMENTO

### **DOCUMENTAZIONE FOTOGRAFICA [1 / 3]**

Genere: documentazione allegata

Specifiche: <CONV302> da rivedere - proviene da IMC

Visibilità immagine: 1

Collocazione del file nell'archivio locale: S:\Pisani\Immagine Sirbec\725631824385

Nome del file originale: pin5IMG0017.jpg

### **DOCUMENTAZIONE FOTOGRAFICA [2 / 3]**

Genere: documentazione esistente

Tipo: diapositiva colore

Codice identificativo: BM150017

Specifiche: <CONV302> da rivedere - proviene da FTA

### **DOCUMENTAZIONE FOTOGRAFICA [3 / 3]**

Codice univoco della risorsa: SC\_OA\_M0050-00018\_IMG-0000242845

Genere: documentazione allegata

Tipo: immagine digitale PCD

Codice identificativo: M0050-00018-0000242845

Specifiche: <CONV302> da rivedere - proviene da IMR

Nome del file originale: IMG0017.PCD

## **COMPILAZIONE**

### **COMPILAZIONE**

Anno di redazione: 1995

Ente compilatore: Comune di Mantova

Nome: Bianchi, Monica

Funzionario responsabile: Erbesato, Gian Maria

### **AGGIORNAMENTO-REVISIONE**

Anno di aggiornamento/revisione: 2005

Nome: Pisani, Chiara

Ente compilatore: Comune di Mantova