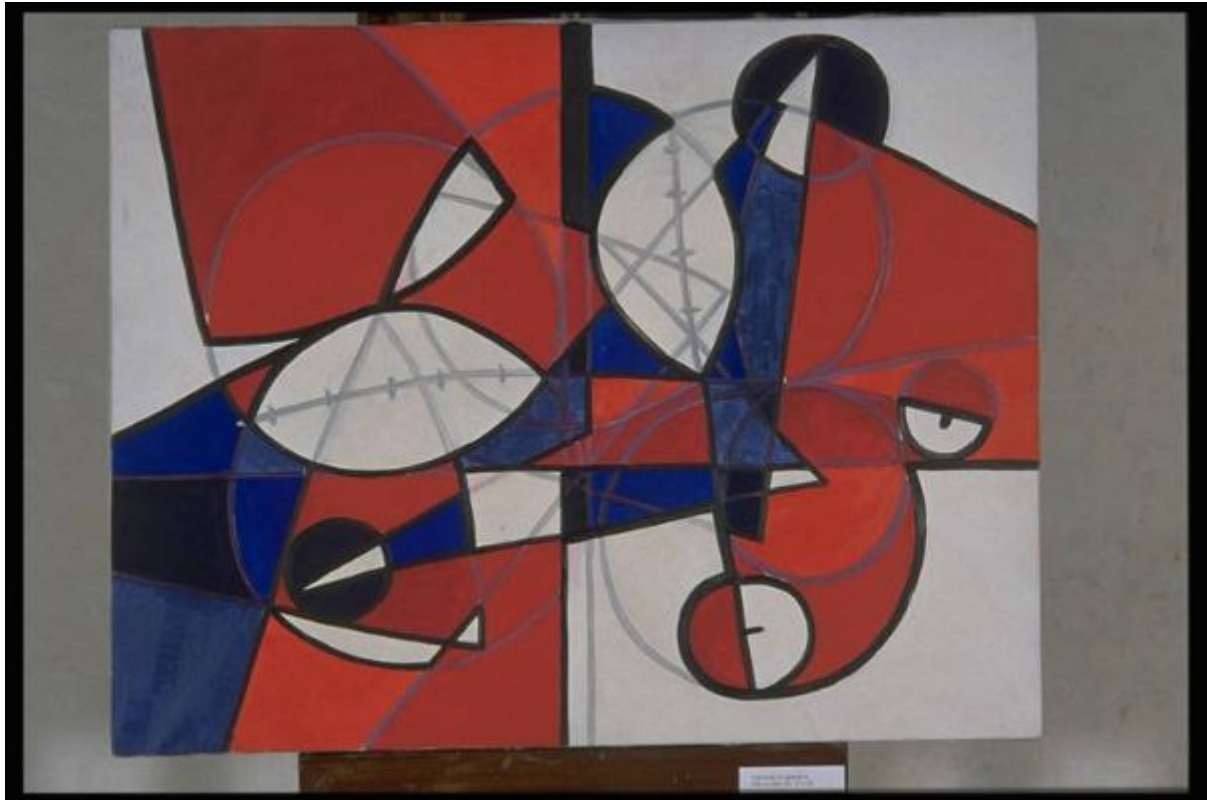


# Pulsar 28

Sissa Ugo



Link risorsa: <https://www.lombardiabeniculturali.it/opere-arte/schede/M0060-00037/>

Scheda SIRBeC: <https://www.lombardiabeniculturali.it/opere-arte/schede-complete/M0060-00037/>

## **CODICI**

Unità operativa: M0060

Numero scheda: 37

Codice scheda: M0060-00037

Tipo scheda: OA

Livello ricerca: P

### **CODICE UNIVOCO**

Codice regione: 03

Numero catalogo generale: 00624411

Ente schedatore: R03/ Comune di Mantova

Ente competente: S23

## **OGGETTO**

Categoria dell'oggetto: pittura

### **OGGETTO**

Definizione: dipinto

Identificazione: opera isolata

Disponibilità del bene: reale

### **SOGGETTO**

Categoria generale: genere

Identificazione: Composizione di figure geometriche

Titolo: Pulsar 28

## **LOCALIZZAZIONE GEOGRAFICO-AMMINISTRATIVA**

### **INDICAZIONE DEL CONTENITORE FISICO**

Codice del contenitore fisico: 9321

Categoria del contenitore fisico: architettura

### **LOCALIZZAZIONE GEOGRAFICO-AMMINISTRATIVA ATTUALE**

Stato: Italia

Regione: Lombardia

Provincia: MN

Nome provincia: Mantova

Codice ISTAT comune: 020030

Comune: Mantova

### **COLLOCAZIONE SPECIFICA**

Tipologia: villa

Qualificazione: suburbana

Denominazione: Palazzo Te

Indirizzo: Viale Te

Denominazione struttura conservativa - livello 1: Museo Civico di Palazzo Te

## **DATI PATRIMONIALI E COLLEZIONI**

### **INVENTARIO**

## **CRONOLOGIA**

### **CRONOLOGIA GENERICA**

Secolo: sec. XX

### **CRONOLOGIA SPECIFICA**

Da: 1972

Validità: post

A: 1972

Validità: ante

Motivazione cronologia: data

## **DEFINIZIONE CULTURALE**

### **AUTORE**

Nome di persona o ente: Sissa Ugo

Tipo intestazione: P

Dati anagrafici/Periodo di attività: 1913/1980

Motivazione dell'attribuzione: documentazione

## DATI TECNICI

### MATERIA E TECNICA

Materia: tempera su tela

### MISURE

Altezza: 55

Larghezza: 70

## DATI ANALITICI

### ISCRIZIONI [1 / 4]

Classe di appartenenza: documentaria

Tecnica di scrittura: a pennarello

Tipo di caratteri: corsivo

Posizione: Al verso

Trascrizione: SISSA / BASSANA 1972

### ISCRIZIONI [2 / 4]

Classe di appartenenza: documentaria

Tecnica di scrittura: a pennarello

Tipo di caratteri: corsivo

Posizione: Al verso

Trascrizione: PULSAR / 28

### ISCRIZIONI [3 / 4]

Classe di appartenenza: documentaria

Tecnica di scrittura: a pennarello

Posizione: Al verso

Trascrizione: 741 / 741

### ISCRIZIONI [4 / 4]

Classe di appartenenza: documentaria

Lingua: italiana

Posizione: Al verso, in basso

Trascrizione: LEONARDESCA / MARCA DEPOS.

Notizie storico-critiche

Composizione di figure geometriche (prevalentemente circonferenze) nei colori bianco, rosso, blu e nero; i contorni sono tracciati con una linea marcata azzurra o nera.

## CONSERVAZIONE

### STATO DI CONSERVAZIONE

Data: 1995

Stato di conservazione: buono

## CONDIZIONE GIURIDICA E VINCOLI

### CONDIZIONE GIURIDICA

Indicazione generica: proprietà Ente pubblico territoriale

Indicazione specifica: Comune di Mantova

## FONTI E DOCUMENTI DI RIFERIMENTO

### DOCUMENTAZIONE FOTOGRAFICA [1 / 3]

Genere: documentazione allegata

Specifiche: <CONV302> da rivedere - proviene da IMC

Visibilità immagine: 1

Collocazione del file nell'archivio locale: S:\Pisani\Immagini Sirbec\725631820616

Nome del file originale: Pin1IMG0056.jpg

### DOCUMENTAZIONE FOTOGRAFICA [2 / 3]

Genere: documentazione esistente

Tipo: diapositiva colore

Codice identificativo: FB170053

Note: 1996

Specifiche: <CONV302> da rivedere - proviene da FTA

### DOCUMENTAZIONE FOTOGRAFICA [3 / 3]

Codice univoco della risorsa: SC\_OA\_M0060-00037\_IMG-0000242702

Genere: documentazione allegata

Tipo: immagine digitale PCD

Codice identificativo: M0060-00037-0000242702

Specifiche: <CONV302> da rivedere - proviene da IMR

Nome del file originale: IMG0056.PCD

**BIBLIOGRAFIA [1 / 2]**

Genere: bibliografia specifica

Autore: Ugo Sissa

Titolo contribuito: Ugo Sissa: 1913-1980

Luogo di edizione: Mantova

Anno di edizione: 1984

**BIBLIOGRAFIA [2 / 2]**

Genere: bibliografia specifica

Autore: Cerritelli C.

Titolo contribuito: Arte a Mantova 1950-1999

Luogo di edizione: Mantova

Anno di edizione: 2000

V., pp., nn.: pp. 167, 523 - 524

**MOSTRE**

Titolo: Arte a Mantova 1950-1999

Luogo, sede espositiva, data: Mantegna, , 2000

**COMPILAZIONE**

**COMPILAZIONE**

Anno di redazione: 1995

Ente compilatore: Comune di Mantova

Nome: Furlotti, Barbara

Funzionario responsabile: Erbesato, Gian Maria

**AGGIORNAMENTO-REVISIONE**

Anno di aggiornamento/revisione: 2005

Nome: Pisani, Chiara

Ente compilatore: Comune di Mantova