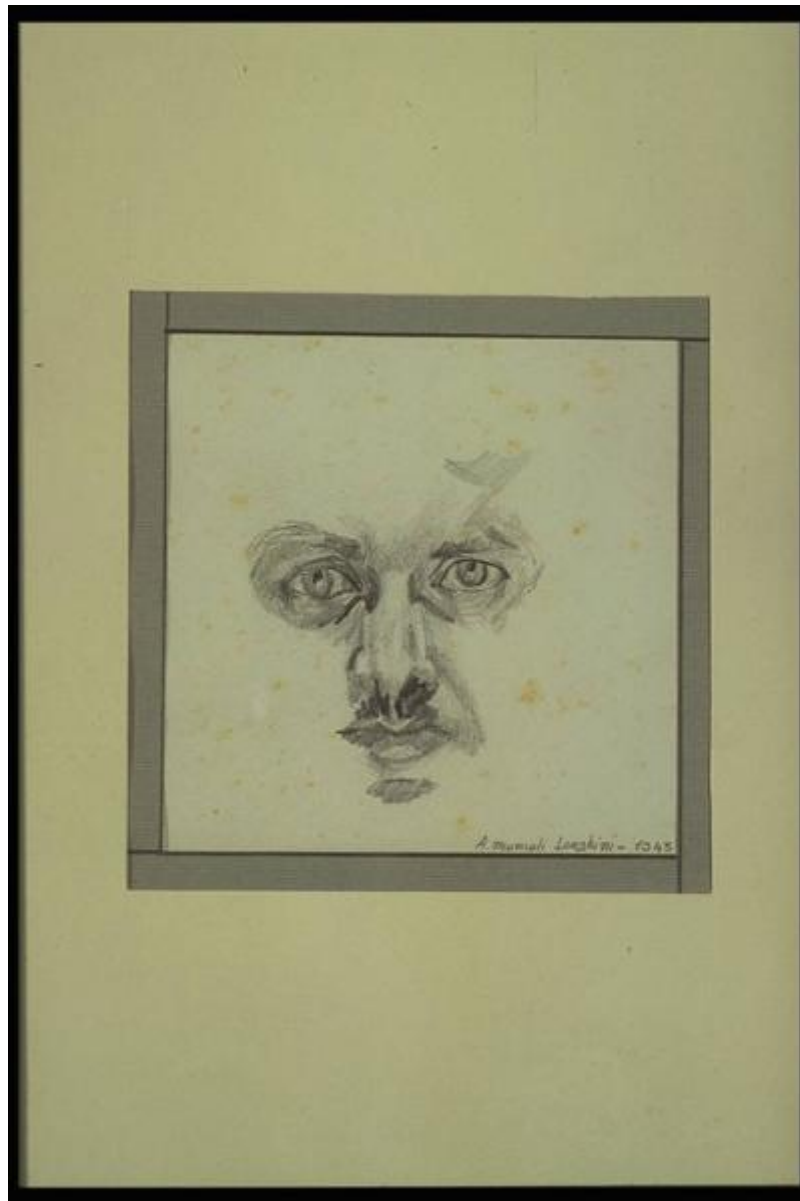


Autoritratto

Momoli Longhini Arturo



Link risorsa: <https://www.lombardiabeniculturali.it/opere-arte/schede/M0060-00066/>

Scheda SIRBeC: <https://www.lombardiabeniculturali.it/opere-arte/schede-complete/M0060-00066/>

CODICI

Unità operativa: M0060

Numero scheda: 66

Codice scheda: M0060-00066

Tipo scheda: D

Livello ricerca: P

CODICE UNIVOCO

Codice regione: 03

Numero catalogo generale: 00624277

Ente schedatore: R03/ Comune di Mantova

Ente competente: S23

OGGETTO

Categoria dell'oggetto: disegno

OGGETTO

Definizione: disegno

Identificazione: opera isolata

Disponibilità del bene: reale

SOGGETTO

Categoria generale: ritratto

Identificazione: Ritratto di Arturo Momoli Longhini

Titolo: Autoritratto

LOCALIZZAZIONE GEOGRAFICO-AMMINISTRATIVA

INDICAZIONE DEL CONTENITORE FISICO

Codice del contenitore fisico: 9321

Categoria del contenitore fisico: architettura

LOCALIZZAZIONE GEOGRAFICO-AMMINISTRATIVA ATTUALE

Stato: Italia

Regione: Lombardia

Provincia: MN

Nome provincia: Mantova

Codice ISTAT comune: 020030

Comune: Mantova

COLLOCAZIONE SPECIFICA

Tipologia: villa

Qualificazione: suburbana

Denominazione: Palazzo Te

Indirizzo: Viale Te

Denominazione struttura conservativa - livello 1: Museo Civico di Palazzo Te

DATI PATRIMONIALI E COLLEZIONI

INVENTARIO

CRONOLOGIA

CRONOLOGIA GENERICA

Secolo: sec. XX

CRONOLOGIA SPECIFICA

Da: 1945

Validità: post

A: 1945

Validità: ante

Motivazione cronologia: data

DEFINIZIONE CULTURALE

AUTORE

Nome di persona o ente: Momoli Longhini Arturo

Tipo intestazione: P

Dati anagrafici/Periodo di attività: 1903/1992

Motivazione dell'attribuzione: firma

DATI TECNICI

MATERIA E TECNICA [1 / 2]

Materia: matita

MATERIA E TECNICA [2 / 2]

Materia: carta

MISURE

Altezza: 15.5

Larghezza: 16

Indicazioni sul soggetto: RITRATTI: Arturo Momoli Longhini

DATI ANALITICI

ISCRIZIONI

Classe di appartenenza: documentaria

Lingua: italiana

Tecnica di scrittura: a matita

Posizione: in basso

Trascrizione: A. MOMOLI LONGHINI - 1945

Notizie storico-critiche: Autoritratto realizzato delineando solamente gli occhi, il naso e la bocca.

CONSERVAZIONE

STATO DI CONSERVAZIONE

Data: 1995

Stato di conservazione: discreto

Indicazioni specifiche: macchie d'unidità

CONDIZIONE GIURIDICA E VINCOLI

CONDIZIONE GIURIDICA

Indicazione generica: proprietà Ente pubblico territoriale

Indicazione specifica: Comune di Mantova

FONTI E DOCUMENTI DI RIFERIMENTO

DOCUMENTAZIONE FOTOGRAFICA [1 / 3]

Genere: documentazione allegata

Specifiche: <CONV302> da rivedere - proviene da IMC

Visibilità immagine: 1

Collocazione del file nell'archivio locale: S:\Pisani\Immagini Sirbec\725631820616

Nome del file originale: Pin1IMG0083.jpg

DOCUMENTAZIONE FOTOGRAFICA [2 / 3]

Genere: documentazione esistente

Tipo: diapositiva colore

Codice identificativo: FB170080

Note: 1995

Specifiche: <CONV302> da rivedere - proviene da FTA

DOCUMENTAZIONE FOTOGRAFICA [3 / 3]

Codice univoco della risorsa: SC_D_M0060-00066_IMG-0000242730

Genere: documentazione allegata

Tipo: immagine digitale PCD

Codice identificativo: M0060-00066-0000242730

Specifiche: <CONV302> da rivedere - proviene da IMR

Nome del file originale: IMG0083.PCD

BIBLIOGRAFIA [1 / 2]

Genere: bibliografia specifica

Autore: Disegno Mantovano

Titolo contribuito: Disegno mantovano del '900

Luogo di edizione: Mantova

Anno di edizione: 1984

V., pp., nn.: p. 96

BIBLIOGRAFIA [2 / 2]

Genere: bibliografia di confronto

Autore: Cerritelli C.

Titolo contribuito: Arte a Mantova 1950-1999

Luogo di edizione: Mantova

Anno di edizione: 2000

V., pp., nn.: pp. 128 - 129, 504

COMPILAZIONE

COMPILAZIONE

Anno di redazione: 1995

Ente compilatore: Comune di Mantova

Nome: Furlotti, Barbara

Funzionario responsabile: Erbesato, Gian Maria

AGGIORNAMENTO-REVISIONE

Anno di aggiornamento/revisione: 2005

Nome: Pisani, Chiara

Ente compilatore: Comune di Mantova