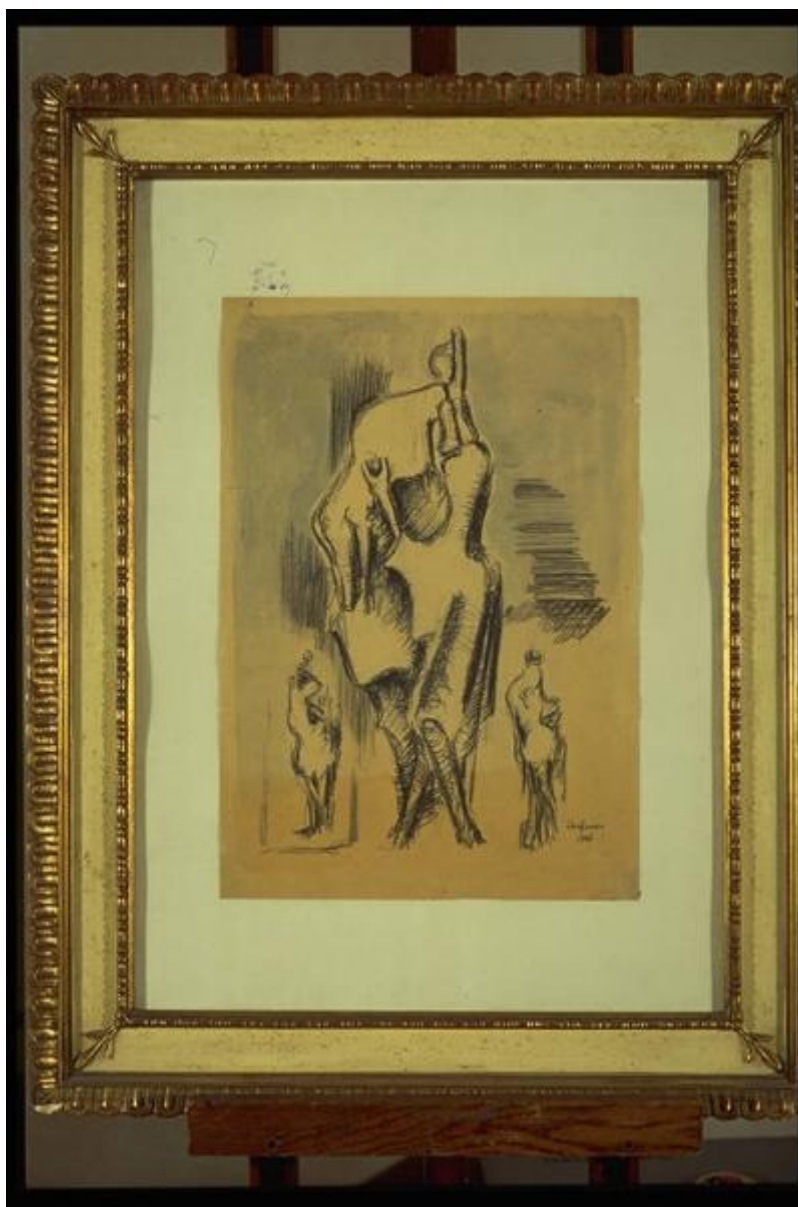


Studio per scultura

Lanfranco Frigeri detto Lanfranco



Link risorsa: <https://www.lombardiabenculturali.it/opere-arte/schede/M0060-00074/>

Scheda SIRBeC: <https://www.lombardiabenculturali.it/opere-arte/schede-complete/M0060-00074/>

CODICI

Unità operativa: M0060

Numero scheda: 74

Codice scheda: M0060-00074

Tipo scheda: D

Livello ricerca: P

CODICE UNIVOCO

Codice regione: 03

Numero catalogo generale: 00624232

Ente schedatore: R03/ Comune di Mantova

Ente competente: S23

OGGETTO

Categoria dell'oggetto: disegno

OGGETTO

Definizione: disegno

Identificazione: opera isolata

Disponibilità del bene: reale

SOGGETTO

Categoria generale: genere

Identificazione: Studio per scultura

LOCALIZZAZIONE GEOGRAFICO-AMMINISTRATIVA

INDICAZIONE DEL CONTENITORE FISICO

Codice del contenitore fisico: 9321

Categoria del contenitore fisico: architettura

LOCALIZZAZIONE GEOGRAFICO-AMMINISTRATIVA ATTUALE

Stato: Italia

Regione: Lombardia

Provincia: MN

Nome provincia: Mantova

Codice ISTAT comune: 020030

Comune: Mantova

COLLOCAZIONE SPECIFICA

Tipologia: villa

Qualificazione: suburbana

Denominazione: Palazzo Te

Indirizzo: Viale Te

Denominazione struttura conservativa - livello 1: Museo Civico di Palazzo Te

DATI PATRIMONIALI E COLLEZIONI

INVENTARIO

CRONOLOGIA

CRONOLOGIA GENERICA

Secolo: sec. XX

CRONOLOGIA SPECIFICA

Da: 1944

Validità: post

A: 1944

Validità: ante

Motivazione cronologia: data

DEFINIZIONE CULTURALE

AUTORE

Nome di persona o ente: Lanfranco Frigeri detto Lanfranco

Tipo intestazione: P

Dati anagrafici/Periodo di attività: 1920 /

Motivazione dell'attribuzione: firma

DATI TECNICI

MATERIA E TECNICA [1 / 2]

Materia: acquerello

Tecnica [1 / 2]: inchiostro

Tecnica [2 / 2]: matita

MATERIA E TECNICA [2 / 2]

Materia: carta

MISURE [1 / 2]

Unità: cm

Altezza: 50

Larghezza: 34

MISURE [2 / 2]

Parte: cornice

Unità: cm

Altezza: 84

Larghezza: 64

Profondità: 4.5

Indicazioni sul soggetto: FIGURE.

DATI ANALITICI

ISCRIZIONI [1 / 3]

Classe di appartenenza: documentaria

Lingua: italiana

Tecnica di scrittura: a matita

Tipo di caratteri: corsivo

Posizione: in basso a destra

Trascrizione: LANFRANCO / 1945

ISCRIZIONI [2 / 3]

Classe di appartenenza: documentaria

Lingua: italiana

Posizione: Al verso, su etichetta

Trascrizione: LANFRANCO / PERSONAGGIO STOCASTICO / 1944

ISCRIZIONI [3 / 3]

Classe di appartenenza: documentaria

Lingua: italiana

Tecnica di scrittura: a stampa

Posizione: Al verso, su etichetta

Trascrizione: CIVILTA' 3000 / (1945) CM. 52x36 TEMPERA

Notizie storico-critiche: Una grande figura centrale stilizzata e due minori laterali

CONSERVAZIONE

STATO DI CONSERVAZIONE

Data: 1995

Stato di conservazione: buono

CONDIZIONE GIURIDICA E VINCOLI

CONDIZIONE GIURIDICA

Indicazione generica: proprietà Ente pubblico territoriale

Indicazione specifica: Comune di Mantova

FONTI E DOCUMENTI DI RIFERIMENTO

DOCUMENTAZIONE FOTOGRAFICA [1 / 3]

Genere: documentazione allegata

Specifiche: <CONV302> da rivedere - proviene da IMC

Visibilità immagine: 1

Collocazione del file nell'archivio locale: S:\Pisani\Immagini Sirbec\725631820616

Nome del file originale: Pin1IMG0091.jpg

DOCUMENTAZIONE FOTOGRAFICA [2 / 3]

Genere: documentazione esistente

Tipo: diapositiva colore

Codice identificativo: FB170088

Specifiche: <CONV302> da rivedere - proviene da FTA

DOCUMENTAZIONE FOTOGRAFICA [3 / 3]

Codice univoco della risorsa: SC_D_M0060-00074_IMG-0000242738

Genere: documentazione allegata

Tipo: immagine digitale PCD

Codice identificativo: M0060-00074-0000242738

Specifiche: <CONV302> da rivedere - proviene da IMR

Nome del file originale: IMG0091.PCD

BIBLIOGRAFIA [1 / 2]

Genere: bibliografia specifica

Autore: Disegno Mantovano

Titolo contribuito: Disegno mantovano del '900

Luogo di edizione: Mantova

Anno di edizione: 1984

V., pp., nn.: p. 134

BIBLIOGRAFIA [2 / 2]

Genere: bibliografia di confronto

Autore: Cerritelli C.

Titolo contribuito: Arte a Mantova 1950-1999

Luogo di edizione: Mantova

Anno di edizione: 2000

V., pp., nn.: pp. 228 - 233, 497

COMPILAZIONE

COMPILAZIONE

Anno di redazione: 1995

Ente compilatore: Comune di Mantova

Nome: Furlotti, Barbara

Funzionario responsabile: Erbesato, Gian Maria

AGGIORNAMENTO-REVISIONE

Anno di aggiornamento/revisione: 2005

Nome: Pisani, Chiara

Ente compilatore: Comune di Mantova