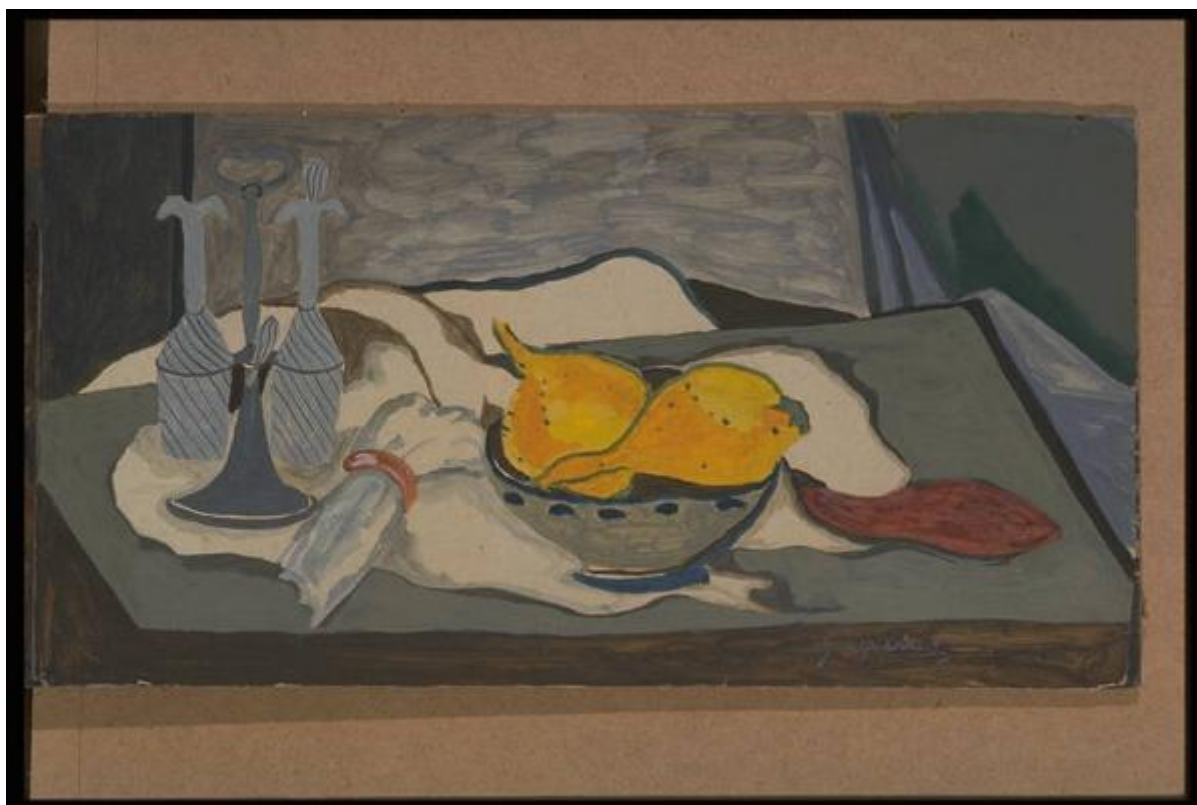


# Natura morta con fruttiera, tovagliolo, oliera, acetiera

Gasparini Bruna



Link risorsa: <https://www.lombardiabeniculturali.it/opere-arte/schede/M0060-00086/>

Scheda SIRBeC: <https://www.lombardiabeniculturali.it/opere-arte/schede-complete/M0060-00086/>

## CODICI

Unità operativa: M0060

Numero scheda: 86

Codice scheda: M0060-00086

Tipo scheda: D

Livello ricerca: P

### CODICE UNIVOCO

Codice regione: 03

Numero catalogo generale: 00624171

Ente schedatore: R03/ Comune di Mantova

Ente competente: S23

## OGGETTO

Categoria dell'oggetto: disegno

### OGGETTO

Definizione: disegno

Identificazione: opera isolata

Disponibilità del bene: reale

### SOGGETTO

Categoria generale: natura morta

Identificazione: Natura morta con fruttiera, tovagliolo, oliera, acetiera

## LOCALIZZAZIONE GEOGRAFICO-AMMINISTRATIVA

### INDICAZIONE DEL CONTENITORE FISICO

Codice del contenitore fisico: 9321

Categoria del contenitore fisico: architettura

### LOCALIZZAZIONE GEOGRAFICO-AMMINISTRATIVA ATTUALE

Stato: Italia

Regione: Lombardia

Provincia: MN

Nome provincia: Mantova

Codice ISTAT comune: 020030

Comune: Mantova

### **COLLOCAZIONE SPECIFICA**

Tipologia: villa

Qualificazione: suburbana

Denominazione: Palazzo Te

Indirizzo: Viale Te

Denominazione struttura conservativa - livello 1: Museo Civico di Palazzo Te

## **DATI PATRIMONIALI E COLLEZIONI**

### **INVENTARIO**

## **CRONOLOGIA**

### **CRONOLOGIA GENERICA**

Secolo: sec. XX

### **CRONOLOGIA SPECIFICA**

Da: 1947

Validità: post

A: 1948

Validità: ante

Motivazione cronologia: documentazione

## **DEFINIZIONE CULTURALE**

### **AUTORE**

Nome di persona o ente: Gasparini Bruna

Tipo intestazione: P

Dati anagrafici/Periodo di attività: 1913/1998

Motivazione dell'attribuzione: documentazione

## **DATI TECNICI**

## **MATERIA E TECNICA**

Materia: olio su carta applicata su tavola

## **MISURE**

Altezza: 30.5

Larghezza: 60

Indicazioni sul soggetto: FRUTTI. MOBILIA: tavolo. OGGETTI; tovagliolo; acetiera; oliera; fruttiera.

## **DATI ANALITICI**

### **ISCRIZIONI [1 / 2]**

Classe di appartenenza: documentaria

Lingua: italiana

Tecnica di scrittura: a pennello

Tipo di caratteri: lettere capitali

Posizione: sul retro, a destra in alto

Trascrizione: BRUNA GASRPARINI / NATURA MORTA / L. 1500

### **ISCRIZIONI [2 / 2]**

Classe di appartenenza: documentaria

Lingua: italiana

Tecnica di scrittura: a penna

Tipo di caratteri: corsivo

Posizione: sul retro, in basso a sinistra

Trascrizione: OLIO SU CARTA / 1947-1948 / DIM. CM. 30,5X CM. 60 / ESPOSTO

## **CONSERVAZIONE**

### **STATO DI CONSERVAZIONE**

Data: 1995

Stato di conservazione: discreto

Indicazioni specifiche: carta sollevata dal supporto e strappata

## **CONDIZIONE GIURIDICA E VINCOLI**

### **CONDIZIONE GIURIDICA**

Indicazione generica: proprietà Ente pubblico territoriale

Indicazione specifica: Comune di Mantova

## **FONTI E DOCUMENTI DI RIFERIMENTO**

### **DOCUMENTAZIONE FOTOGRAFICA [1 / 3]**

Genere: documentazione allegata

Specifiche: <CONV302> da rivedere - proviene da IMC

Visibilità immagine: 1

Collocazione del file nell'archivio locale: S:\Pisani\Immagini Sirbec\005632514188

Nome del file originale: PIN6IMG0086.jpg

### **DOCUMENTAZIONE FOTOGRAFICA [2 / 3]**

Genere: documentazione esistente

Tipo: diapositiva colore

Codice identificativo: FB170100

Note: 1996

Specifiche: <CONV302> da rivedere - proviene da FTA

### **DOCUMENTAZIONE FOTOGRAFICA [3 / 3]**

Codice univoco della risorsa: SC\_D\_M0060-00086\_IMG-0000242750

Genere: documentazione allegata

Tipo: immagine digitale PCD

Codice identificativo: M0060-00086-0000242750

Specifiche: <CONV302> da rivedere - proviene da IMR

Nome del file originale: IMG0086.PCD

### **BIBLIOGRAFIA**

Genere: bibliografia di confronto

Autore: Cerritelli C.

Titolo contribuito: Arte a Mantova 1950-1999

V., pp., nn.: pp. 104 - 105, 487 - 488

## **COMPILAZIONE**

### **COMPILAZIONE**

Anno di redazione: 1995

Ente compilatore: Comune di Mantova

Nome: Furlotti, Barbara

Funzionario responsabile: Erbesato, Gian Maria

**AGGIORNAMENTO-REVISIONE**

Anno di aggiornamento/revisione: 2005

Nome: Pisani, Chiara

Ente compilatore: Comune di Mantova