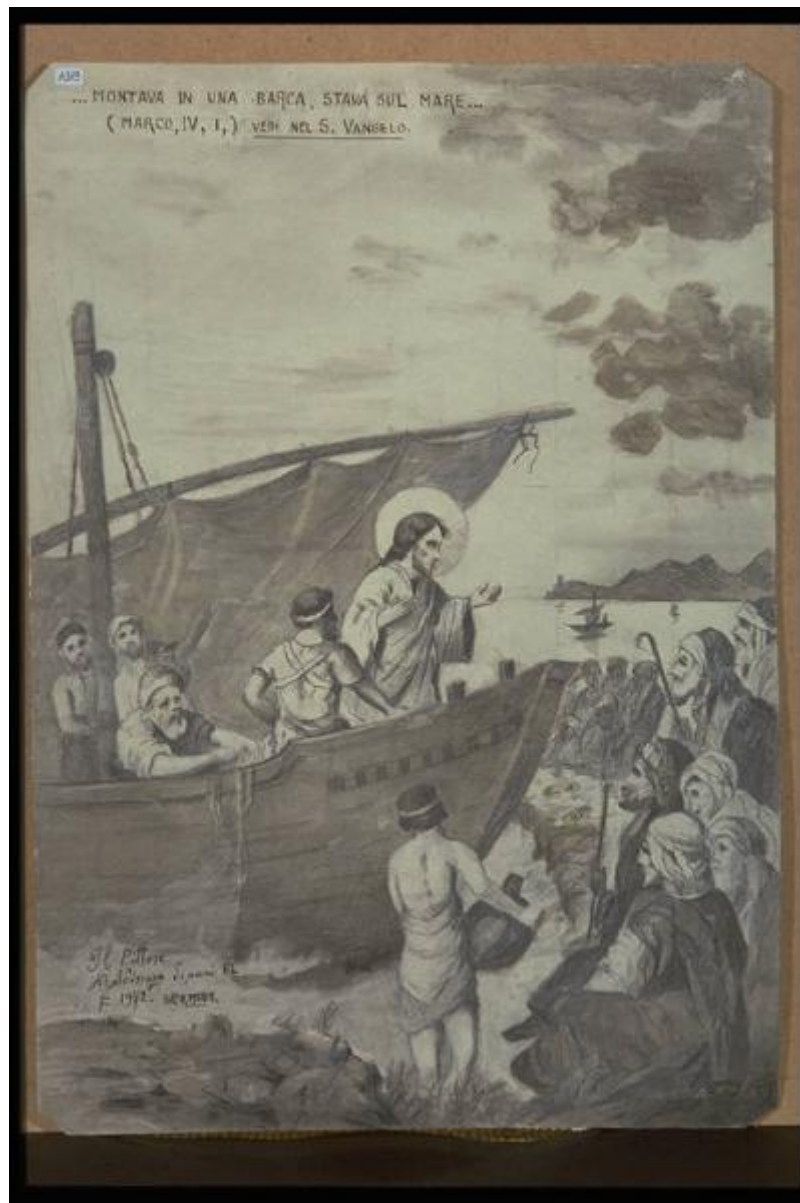


Scena dal Vangelo di Marco

Baldissara Anselmo



Link risorsa: <https://www.lombardiabeniculturali.it/opere-arte/schede/M0060-00090/>

Scheda SIRBeC: <https://www.lombardiabeniculturali.it/opere-arte/schede-complete/M0060-00090/>

CODICI

Unità operativa: M0060

Numero scheda: 90

Codice scheda: M0060-00090

Tipo scheda: D

Livello ricerca: P

CODICE UNIVOCO

Codice regione: 03

Numero catalogo generale: 00623965

Ente schedatore: R03/ Comune di Mantova

Ente competente: S23

RELAZIONI

STRUTTURA COMPLESSA

Livello: 1

Codice IDK della scheda madre: M0200-00022

OGGETTO

Categoria dell'oggetto: disegno

OGGETTO

Definizione: disegno

Identificazione: elemento d'insieme

Disponibilità del bene: reale

SOGGETTO

Categoria generale: sacro

Identificazione: Scena dal Vangelo di Marco

LOCALIZZAZIONE GEOGRAFICO-AMMINISTRATIVA

INDICAZIONE DEL CONTENITORE FISICO

Codice del contenitore fisico: 9321

Categoria del contenitore fisico: architettura

LOCALIZZAZIONE GEOGRAFICO-AMMINISTRATIVA ATTUALE

Stato: Italia

Regione: Lombardia

Provincia: MN

Nome provincia: Mantova

Codice ISTAT comune: 020030

Comune: Mantova

COLLOCAZIONE SPECIFICA

Tipologia: villa

Qualificazione: suburbana

Denominazione: Palazzo Te

Indirizzo: Viale Te

Denominazione struttura conservativa - livello 1: Museo Civico di Palazzo Te

DATI PATRIMONIALI E COLLEZIONI

INVENTARIO

CRONOLOGIA

CRONOLOGIA GENERICA

Secolo: sec. XX

CRONOLOGIA SPECIFICA

Da: 1952

Validità: post

A: 1952

Validità: ante

Motivazione cronologia: data

DEFINIZIONE CULTURALE

AUTORE

Nome di persona o ente: Baldissara Anselmo

Tipo intestazione: P

Dati anagrafici/Periodo di attività: 1867/1953

Motivazione dell'attribuzione: firma

DATI TECNICI

MATERIA E TECNICA [1 / 2]

Materia: acquerello

Tecnica: matita

MATERIA E TECNICA [2 / 2]

Materia: carta

MISURE

Altezza: 59

Lunghezza: 42

DATI ANALITICI

ISCRIZIONI [1 / 2]

Classe di appartenenza: documentaria

Lingua: italiana

Posizione: In basso a destra

Trascrizione: A. BALDASSARA, DI ANNI 84 / F. 1952 SERMIDE

ISCRIZIONI [2 / 2]

Classe di appartenenza: documentaria

Posizione: Verso, in basso a destra

Trascrizione: DAL PITTORE BALDASSARA / SERMIDE

Notizie storico-critiche

L'incisione presenta due scene evangeliche: al Recto una scena tratta dal Vangelo di Marco (IV, I); al Verso: scena tratta dal Vangelo di Matteo (capo XIV).

CONSERVAZIONE

STATO DI CONSERVAZIONE

Data: 1999

Stato di conservazione: discreto

CONDIZIONE GIURIDICA E VINCOLI

CONDIZIONE GIURIDICA

Indicazione generica: proprietà Ente pubblico territoriale

Indicazione specifica: Comune di Mantova

FONTI E DOCUMENTI DI RIFERIMENTO

DOCUMENTAZIONE FOTOGRAFICA [1 / 3]

Genere: documentazione allegata

Specifiche: <CONV302> da rivedere - proviene da IMC

Visibilità immagine: 1

Collocazione del file nell'archivio locale: S:\Pisani\Immagini Sirbec\725631824385

Nome del file originale: pin5IMG0034.jpg

DOCUMENTAZIONE FOTOGRAFICA [2 / 3]

Genere: documentazione esistente

Tipo: diapositiva colore

Codice identificativo: FB170107

Note: 1997

Specifiche: <CONV302> da rivedere - proviene da FTA

DOCUMENTAZIONE FOTOGRAFICA [3 / 3]

Codice univoco della risorsa: SC_D_M0060-00090_IMG-0000243219

Genere: documentazione allegata

Tipo: immagine digitale PCD

Codice identificativo: M0060-00090-0000243219

Specifiche: <CONV302> da rivedere - proviene da IMR

Nome del file originale: IMG0034.PCD

BIBLIOGRAFIA

Genere: bibliografia specifica

Autore: Mantovani I./ Capisani F.

Titolo contributo: Anselmo Baldissara (1867 - 1953): i disegni. Catalogo della mostra.

Luogo di edizione: Quistello

Anno di edizione: 1992

V., pp., nn.: p. 8

MOSTRE

Titolo: Anselmo Baldissara (1867 - 1953): i disegni.

Numero opera nel catalogo: pag. 8

Luogo, sede espositiva, data: Quistello, , 1992

COMPILAZIONE

COMPILAZIONE

Anno di redazione: 1999

Ente compilatore: Comune di Mantova

Nome: Furlotti, Barbara

Funzionario responsabile: Erbesato, Gian Maria

AGGIORNAMENTO-REVISIONE

Anno di aggiornamento/revisione: 2005

Nome: Pisani, Chiara

Ente compilatore: Comune di Mantova