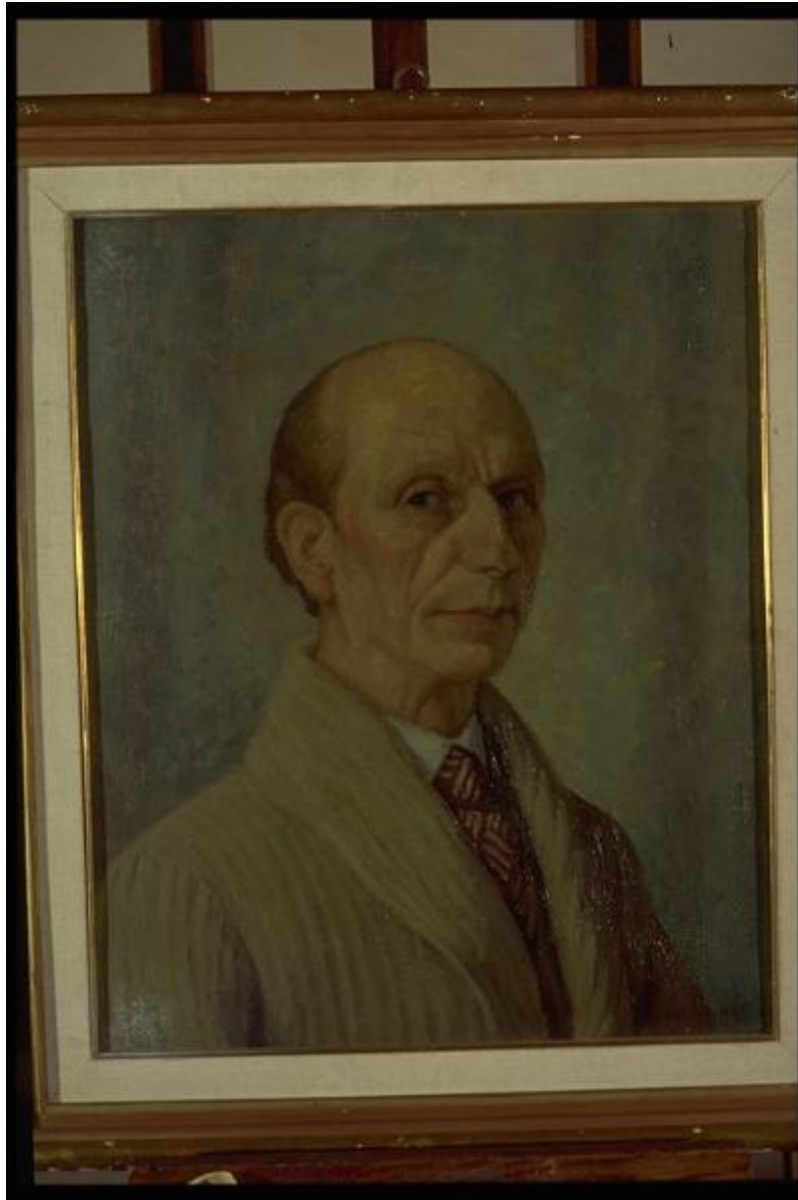


## Ritratto di Umberto Zerbinati

Scaravelli Giordano



Link risorsa: <https://www.lombardiabeniculturali.it/opere-arte/schede/M0060-00139/>

Scheda SIRBeC: <https://www.lombardiabeniculturali.it/opere-arte/schede-complete/M0060-00139/>

## **CODICI**

Unità operativa: M0060

Numero scheda: 139

Codice scheda: M0060-00139

Tipo scheda: OA

Livello ricerca: P

### **CODICE UNIVOCO**

Codice regione: 03

Numero catalogo generale: 00624389

Ente schedatore: R03/ Comune di Mantova

Ente competente: S23

## **OGGETTO**

Categoria dell'oggetto: pittura

### **OGGETTO**

Definizione: dipinto

Identificazione: opera isolata

Disponibilità del bene: reale

### **SOGGETTO**

Categoria generale: ritratto

Identificazione: Ritratto di Umberto Zerbinati

## **LOCALIZZAZIONE GEOGRAFICO-AMMINISTRATIVA**

### **INDICAZIONE DEL CONTENITORE FISICO**

Codice del contenitore fisico: 9321

Categoria del contenitore fisico: architettura

### **LOCALIZZAZIONE GEOGRAFICO-AMMINISTRATIVA ATTUALE**

Stato: Italia

Regione: Lombardia

Provincia: MN

Nome provincia: Mantova

Codice ISTAT comune: 020030

Comune: Mantova

### **COLLOCAZIONE SPECIFICA**

Tipologia: villa

Qualificazione: suburbana

Denominazione: Palazzo Te

Indirizzo: Viale Te

Denominazione struttura conservativa - livello 1: Museo Civico di Palazzo Te

## **DATI PATRIMONIALI E COLLEZIONI**

### **INVENTARIO**

## **CRONOLOGIA**

### **CRONOLOGIA GENERICA**

Secolo: sec. XX

### **CRONOLOGIA SPECIFICA**

Da: 1951

Validità: post

A: 1951

Validità: ante

Motivazione cronologia: data

## **DEFINIZIONE CULTURALE**

### **AUTORE**

Nome di persona o ente: Scaravelli Giordano

Tipo intestazione: P

Dati anagrafici/Periodo di attività: 1908/1981

Motivazione dell'attribuzione: firma

## **DATI TECNICI**

## MATERIA E TECNICA

Materia: olio su tela

## MISURE

Altezza: 56

Larghezza: 47

Indicazioni sul soggetto: RITRATTI: Umberto Zerbinati.

## DATI ANALITICI

### ISCRIZIONI [1 / 3]

Classe di appartenenza: documentaria

Posizione: In basso a destra

Trascrizione: G. SCARAVELLI / 1951

### ISCRIZIONI [2 / 3]

Classe di appartenenza: documentaria

Lingua: italiana

Posizione: Al verso, su etichetta

Trascrizione: ANTOLOGICA 27/2 - 4/4 1983, PRESSO PALAZZO TE

### ISCRIZIONI [3 / 3]

Classe di appartenenza: documentaria

Posizione: Sul telaio

Trascrizione: C. G. N. 474

Notizie storico-critiche

Ritratto a mezzo busto rivolto verso destra di Umberto Zerbinati; indossa una giacca in velluto a coste, una camicia e una cravatta. Il volto, segnato da profonde rughe di espressione, è girato verso l'osservatore.

## CONSERVAZIONE

### STATO DI CONSERVAZIONE

Data: 1999

Stato di conservazione: discreto

## CONDIZIONE GIURIDICA E VINCOLI

### CONDIZIONE GIURIDICA

Indicazione generica: proprietà Ente pubblico territoriale

Indicazione specifica: Comune di Mantova

## **FONTI E DOCUMENTI DI RIFERIMENTO**

### **DOCUMENTAZIONE FOTOGRAFICA [1 / 3]**

Genere: documentazione allegata

Specifiche: <CONV302> da rivedere - proviene da IMC

Visibilità immagine: 1

Collocazione del file nell'archivio locale: S:\Pisani\Immagini Sirbec\725631824385

Nome del file originale: pin5IMG0044.jpg

### **DOCUMENTAZIONE FOTOGRAFICA [2 / 3]**

Genere: documentazione esistente

Tipo: diapositiva colore

Codice identificativo: FB170135

Note: 1997

Specifiche: <CONV302> da rivedere - proviene da FTA

### **DOCUMENTAZIONE FOTOGRAFICA [3 / 3]**

Codice univoco della risorsa: SC\_OA\_M0060-00139\_IMG-0000243273

Genere: documentazione allegata

Tipo: immagine digitale PCD

Codice identificativo: M0060-00139-0000243273

Specifiche: <CONV302> da rivedere - proviene da IMR

Nome del file originale: IMG0044.PCD

### **BIBLIOGRAFIA**

Genere: bibliografia di confronto

Autore: Cerritelli C.

Titolo contribuito: Arte a Mantova 1950-1999

Luogo di edizione: Mantova

Anno di edizione: 2000

V., pp., nn.: pp. 156 - 157, 519 - 520

### **MOSTRE**

Titolo: Antologica

Luogo, sede espositiva, data: Mantova Palazzo Te, , 1983

## **COMPILAZIONE**

### **COMPILAZIONE**

Anno di redazione: 1999

Ente compilatore: Comune di Mantova

Nome: Furlotti, Barbara

Funzionario responsabile: Erbesato, Gian Maria

### **AGGIORNAMENTO-REVISIONE**

Anno di aggiornamento/revisione: 2005

Nome: Pisani, Chiara

Ente compilatore: Comune di Mantova