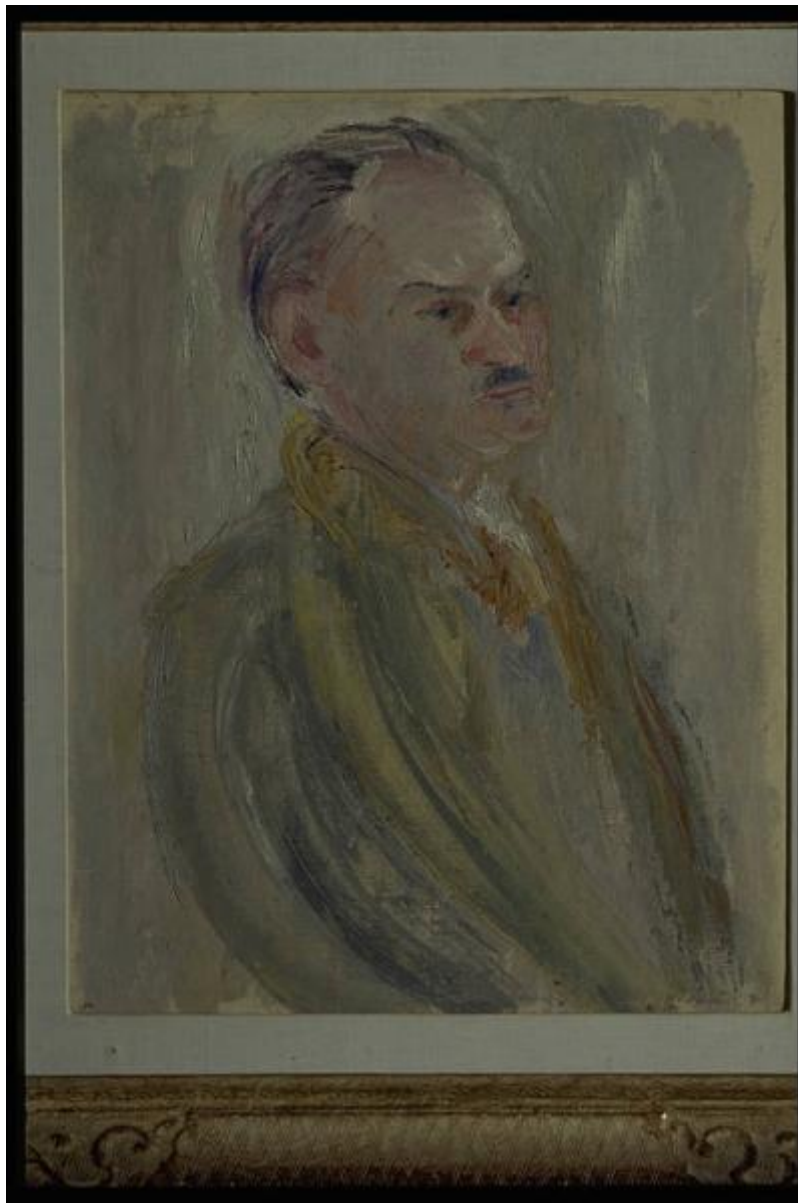


## Ritratto del pittore Angelo Del Bon

Nodari Maddalena detta Nene



Link risorsa: <https://www.lombardiabeniculturali.it/opere-arte/schede/M0070-00016/>

Scheda SIRBeC: <https://www.lombardiabeniculturali.it/opere-arte/schede-complete/M0070-00016/>

## **CODICI**

Unità operativa: M0070

Numero scheda: 16

Codice scheda: M0070-00016

Tipo scheda: OA

Livello ricerca: P

### **CODICE UNIVOCO**

Codice regione: 03

Numero catalogo generale: 00624313

Ente schedatore: R03/ Comune di Mantova

Ente competente: S23

## **OGGETTO**

Categoria dell'oggetto: pittura

### **OGGETTO**

Definizione: dipinto

Identificazione: opera isolata

Disponibilità del bene: reale

### **SOGGETTO**

Categoria generale: ritratto

Identificazione: Ritratto di Angelo Del Bon

Titolo: Ritratto del pittore Angelo Del Bon

## **LOCALIZZAZIONE GEOGRAFICO-AMMINISTRATIVA**

### **INDICAZIONE DEL CONTENITORE FISICO**

Codice del contenitore fisico: 9321

Categoria del contenitore fisico: architettura

### **LOCALIZZAZIONE GEOGRAFICO-AMMINISTRATIVA ATTUALE**

Stato: Italia

Regione: Lombardia

Provincia: MN

Nome provincia: Mantova

Codice ISTAT comune: 020030

Comune: Mantova

### **COLLOCAZIONE SPECIFICA**

Tipologia: villa

Qualificazione: suburbana

Denominazione: Palazzo Te

Indirizzo: Viale Te

Denominazione struttura conservativa - livello 1: Museo Civico di Palazzo Te

## **DATI PATRIMONIALI E COLLEZIONI**

**INVENTARIO [1 / 3]**

**INVENTARIO [2 / 3]**

**INVENTARIO [3 / 3]**

## **CRONOLOGIA**

### **CRONOLOGIA GENERICA**

Secolo: sec. XX

Frazione di secolo: metà

### **CRONOLOGIA SPECIFICA**

Da: 1946

Validità: post

A: 1946

Validità: ante

Motivazione cronologia: documentazione

## **DEFINIZIONE CULTURALE**

### **AUTORE**

Nome di persona o ente: Nodari Maddalena detta Nene

Tipo intestazione: P

Dati anagrafici/Periodo di attività: 1915 /

Motivazione dell'attribuzione: firma

## DATI TECNICI

### MATERIA E TECNICA

Materia: olio su cartoncino

### MISURE [1 / 2]

Unità: cm

Altezza: 54

Larghezza: 44.5

Profondità: 2

### MISURE [2 / 2]

Parte: cornice

Unità: cm

Altezza: 75.5

Larghezza: 64.5

Profondità: 5.5

Indicazioni sul soggetto: PERSONAGGI Angelo del Bon.

ABBIGLIAMENTO: giacca; gilet; foulard.

## DATI ANALITICI

### ISCRIZIONI

Classe di appartenenza: documentaria

Lingua: italiana

Tecnica di scrittura: a pennello

Tipo di caratteri: corsivo

Posizione: In basso a destra

Trascrizione: NODARI

Notizie storico-critiche

Su uno sfondo neutro, il ritratto a mezzo busto di tre quarti del pittore Angelo Bon, con giacca verde, gilet azzurro e forse un foulard al collo. L'uomo ha il volto rivolto a destra, lo sguardo assorto e i baffi.

## CONSERVAZIONE

### STATO DI CONSERVAZIONE

Data: 1995

Stato di conservazione: buono

## CONDIZIONE GIURIDICA E VINCOLI

### CONDIZIONE GIURIDICA

Indicazione generica: proprietà Ente pubblico territoriale

Indicazione specifica: Comune di Mantova

## FONTI E DOCUMENTI DI RIFERIMENTO

### DOCUMENTAZIONE FOTOGRAFICA [1 / 3]

Genere: documentazione allegata

Specifiche: <CONV302> da rivedere - proviene da IMC

Visibilità immagine: 1

Collocazione del file nell'archivio locale: S:\Pisani\Immagini Sirbec\005632514188

Nome del file originale: PIN6IMG0015.jpg

### DOCUMENTAZIONE FOTOGRAFICA [2 / 3]

Genere: documentazione esistente

Tipo: diapositiva colore

Codice identificativo: MD190015

Note: 1996

Specifiche: <CONV302> da rivedere - proviene da FTA

### DOCUMENTAZIONE FOTOGRAFICA [3 / 3]

Codice univoco della risorsa: SC\_OA\_M0070-00016\_IMG-0000242874

Genere: documentazione allegata

Tipo: immagine digitale PCD

Codice identificativo: M0070-00016-0000242874

Specifiche: <CONV302> da rivedere - proviene da IMR

Nome del file originale: IMG0015.PCD

### BIBLIOGRAFIA [1 / 2]

Genere: bibliografia specifica

Autore: Margonari R.

Titolo contribuito: Nene Nodari

Luogo di edizione: Mantova

Anno di edizione: 1986

**BIBLIOGRAFIA [2 / 2]**

Genere: bibliografia di confronto

Autore: Cerritelli C.

Titolo contribuito: Arte a Mantova 1950-1999

Luogo di edizione: Mantova

Anno di edizione: 2000

V., pp., nn.: pp. 136 - 137, 508 - 509

**MOSTRE**

Titolo: Nene Nodari: Gazzoldo degli Ippoliti, villa comunale

Luogo, sede espositiva, data: Gazzoldo degli Ippoliti, , 1986

**COMPILAZIONE**

**COMPILAZIONE**

Anno di redazione: 1995

Ente compilatore: Comune di Mantova

Nome: Marchi, Daniela

Funzionario responsabile: Erbesato, Gian Maria

**AGGIORNAMENTO-REVISIONE**

Anno di aggiornamento/revisione: 2005

Nome: Pisani, Chiara

Ente compilatore: Comune di Mantova