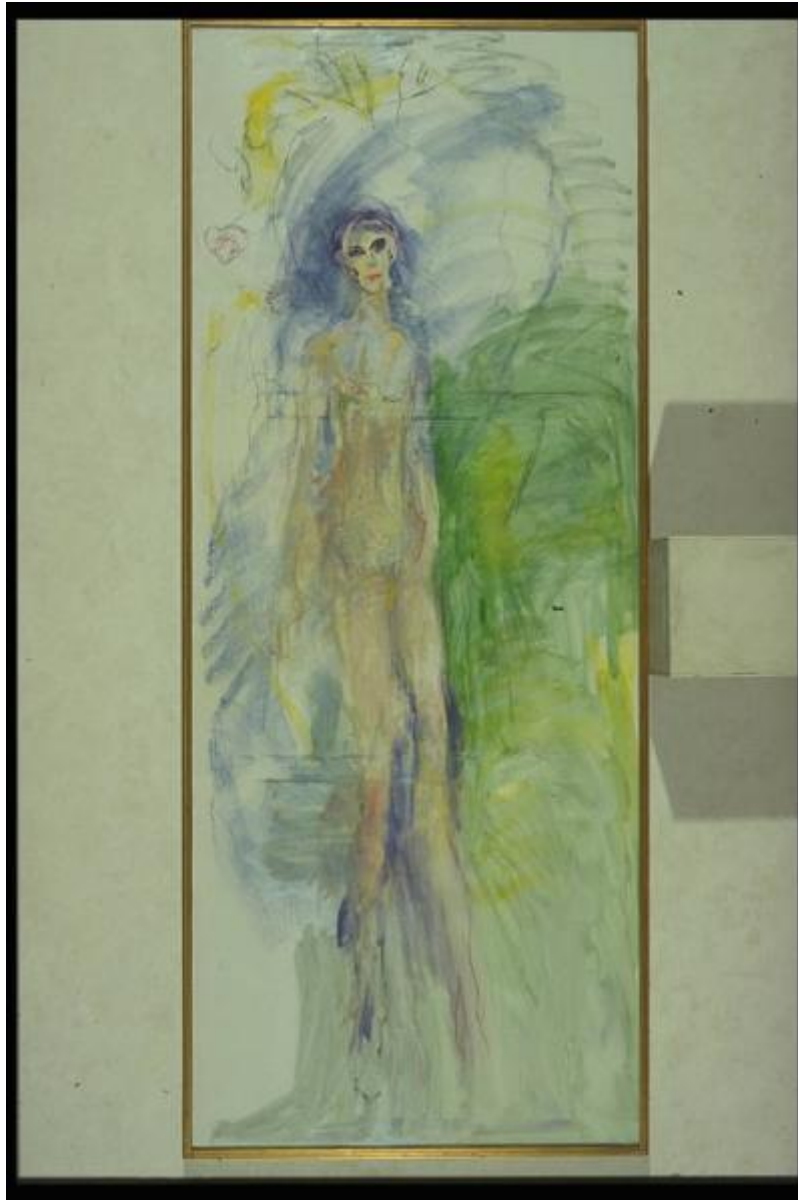


Primavera

Treccani Ernesto



Link risorsa: <https://www.lombardiabenculturali.it/opere-arte/schede/M0070-00026/>

Scheda SIRBeC: <https://www.lombardiabenculturali.it/opere-arte/schede-complete/M0070-00026/>

CODICI

Unità operativa: M0070

Numero scheda: 26

Codice scheda: M0070-00026

Tipo scheda: OA

Livello ricerca: P

CODICE UNIVOCO

Codice regione: 03

Numero catalogo generale: 00624441

Ente schedatore: R03/ Comune di Mantova

Ente competente: S23

RELAZIONI

RELAZIONI CON ALTRI BENI

Tipo relazione: correlazione

Tipo scheda: OA

OGGETTO

Categoria dell'oggetto: pittura

OGGETTO

Definizione: dipinto

Identificazione: opera isolata

Disponibilità del bene: reale

SOGGETTO

Categoria generale: genere

Identificazione: Figura femminile

Titolo: Primavera

LOCALIZZAZIONE GEOGRAFICO-AMMINISTRATIVA

INDICAZIONE DEL CONTENITORE FISICO

Codice del contenitore fisico: 9321

Categoria del contenitore fisico: architettura

LOCALIZZAZIONE GEOGRAFICO-AMMINISTRATIVA ATTUALE

Stato: Italia

Regione: Lombardia

Provincia: MN

Nome provincia: Mantova

Codice ISTAT comune: 020030

Comune: Mantova

COLLOCAZIONE SPECIFICA

Tipologia: villa

Qualificazione: suburbana

Denominazione: Palazzo Te

Indirizzo: Viale Te

Denominazione struttura conservativa - livello 1: Museo Civico di Palazzo Te

DATI PATRIMONIALI E COLLEZIONI

INVENTARIO

CRONOLOGIA

CRONOLOGIA GENERICA

Secolo: sec. XX

Frazione di secolo: ultimo quarto

CRONOLOGIA SPECIFICA

Da: 1979

Validità: ca.

A: 1979

Validità: ca.

Motivazione cronologia: tradizione orale

DEFINIZIONE CULTURALE

AUTORE

Nome di persona o ente: Treccani Ernesto

Tipo intestazione: P

Dati anagrafici/Periodo di attività: 1920 /

Motivazione dell'attribuzione: documentazione

DATI TECNICI

MATERIA E TECNICA

Materia: tecnica mista su tela

MISURE [1 / 2]

Parte: tela

Unità: cm

Altezza: 250

Larghezza: 100

MISURE [2 / 2]

Parte: cornice

Unità: cm

Altezza: 254

Larghezza: 104

Profondità: 4.7

Indicazioni sul soggetto: NUDI FEMMINILI. PERSONIFICAZIONI: Primavera.

DATI ANALITICI

Notizie storico-critiche: Donna ritratta frontalmente a figura intera e nuda, su sfondo blu e verde.

CONSERVAZIONE

STATO DI CONSERVAZIONE

Data: 1995

Stato di conservazione: buono

CONDIZIONE GIURIDICA E VINCOLI

CONDIZIONE GIURIDICA

Indicazione generica: proprietà Ente pubblico territoriale

Indicazione specifica: Comune di Mantova

FONTI E DOCUMENTI DI RIFERIMENTO

DOCUMENTAZIONE FOTOGRAFICA [1 / 3]

Genere: documentazione allegata

Specifiche: <CONV302> da rivedere - proviene da IMC

Visibilità immagine: 1

Collocazione del file nell'archivio locale: S:\Pisani\Immagini Sirbec\005632514188

Nome del file originale: PIN6IMG0025.jpg

DOCUMENTAZIONE FOTOGRAFICA [2 / 3]

Genere: documentazione esistente

Tipo: diapositiva colore

Codice identificativo: MD190025

Note: 1995

Specifiche: <CONV302> da rivedere - proviene da FTA

DOCUMENTAZIONE FOTOGRAFICA [3 / 3]

Codice univoco della risorsa: SC_OA_M0070-00026_IMG-0000242883

Genere: documentazione allegata

Tipo: immagine digitale PCD

Codice identificativo: M0070-00026-0000242883

Specifiche: <CONV302> da rivedere - proviene da IMR

Nome del file originale: IMG0025.PCD

BIBLIOGRAFIA

Genere: bibliografia specifica

Autore: De Santi F.

Titolo contributo: Ernesto Treccani: realtà e coscienza

Luogo di edizione: Milano

Anno di edizione: 1986

MOSTRE

Titolo: Ernesto Treccani: le grandi tele

Luogo, sede espositiva, data: Mantova Palazzo della Ragione, , 1979

COMPILAZIONE

COMPILAZIONE

Anno di redazione: 1995

Ente compilatore: Comune di Mantova

Nome: Marchi, Daniela

Funzionario responsabile: Erbesato, Gian Maria

AGGIORNAMENTO-REVISIONE

Anno di aggiornamento/revisione: 2005

Nome: Pisani, Chiara

Ente compilatore: Comune di Mantova