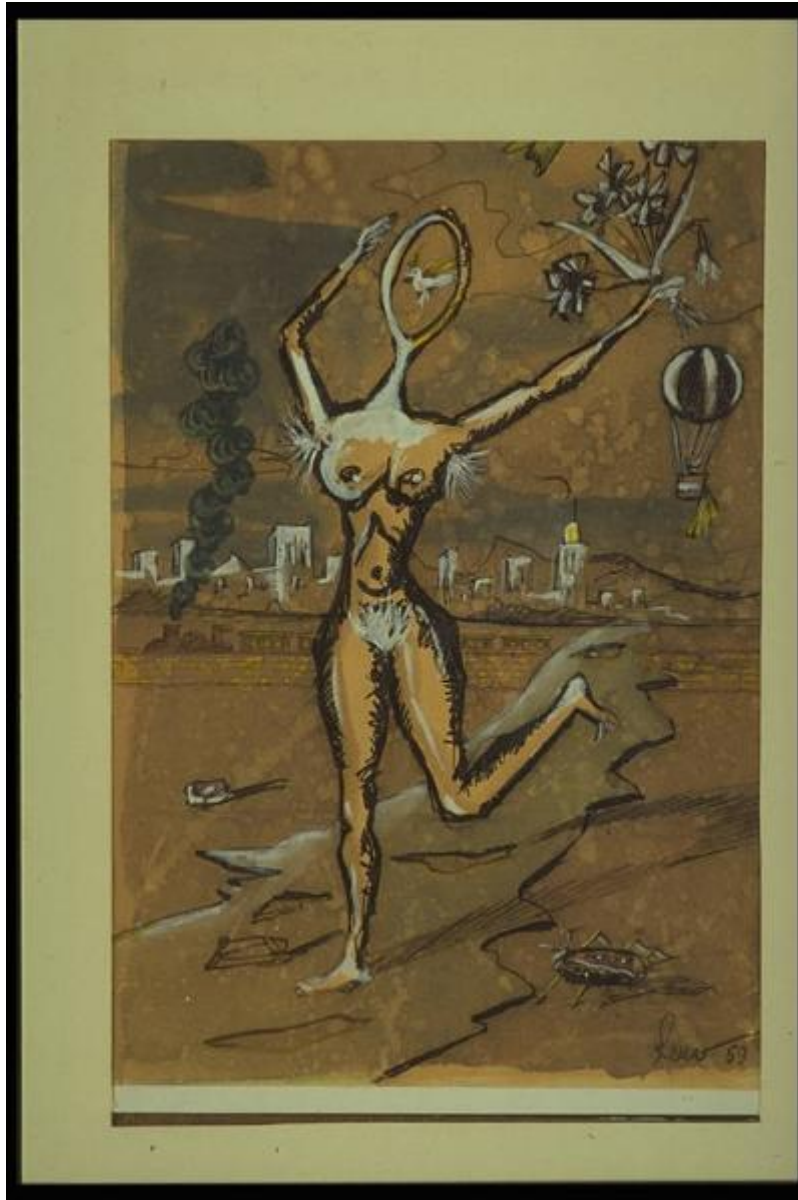


# Figura femminile con fiori

Margonari Renzo



Link risorsa: <https://www.lombardiabenculturali.it/opere-arte/schede/M0070-00039/>

Scheda SIRBeC: <https://www.lombardiabenculturali.it/opere-arte/schede-complete/M0070-00039/>

## CODICI

Unità operativa: M0070

Numero scheda: 39

Codice scheda: M0070-00039

Tipo scheda: OA

Livello ricerca: P

### CODICE UNIVOCO

Codice regione: 03

Numero catalogo generale: 00624268

Ente schedatore: R03/ Comune di Mantova

Ente competente: S23

## OGGETTO

Categoria dell'oggetto: pittura

### OGGETTO

Definizione: dipinto

Identificazione: opera isolata

Disponibilità del bene: reale

### SOGGETTO

Categoria generale: allegorie, simboli e concetti

Identificazione: Figura femminile con fiori

## LOCALIZZAZIONE GEOGRAFICO-AMMINISTRATIVA

### INDICAZIONE DEL CONTENITORE FISICO

Codice del contenitore fisico: 9321

Categoria del contenitore fisico: architettura

### LOCALIZZAZIONE GEOGRAFICO-AMMINISTRATIVA ATTUALE

Stato: Italia

Regione: Lombardia

Provincia: MN

Nome provincia: Mantova

Codice ISTAT comune: 020030

Comune: Mantova

### **COLLOCAZIONE SPECIFICA**

Tipologia: villa

Qualificazione: suburbana

Denominazione: Palazzo Te

Indirizzo: Viale Te

Denominazione struttura conservativa - livello 1: Museo Civico di Palazzo Te

## **DATI PATRIMONIALI E COLLEZIONI**

**INVENTARIO [1 / 2]**

**INVENTARIO [2 / 2]**

## **CRONOLOGIA**

### **CRONOLOGIA GENERICA**

Secolo: sec. XX

### **CRONOLOGIA SPECIFICA**

Da: 1959

Validità: post

A: 1959

Validità: ante

Motivazione cronologia: data

## **DEFINIZIONE CULTURALE**

### **AUTORE**

Nome di persona o ente: Margonari Renzo

Tipo intestazione: P

Dati anagrafici/Periodo di attività: 1937 /

Motivazione dell'attribuzione: firma

## **DATI TECNICI**

## MATERIA E TECNICA [1 / 2]

Materia: inchiostro

Tecnica: tempera

## MATERIA E TECNICA [2 / 2]

Materia: cartoncino

## MISURE

Altezza: 30

Larghezza: 20

Indicazioni sul soggetto: NUDI FEMMINILI. ANIMALI: insetto. VEDUTA: città. MEZZI DI TRASPORTO: mongolfiera.

## DATI ANALITICI

### ISCRIZIONI

Classe di appartenenza: documentaria

Lingua: italiana

Tipo di caratteri: corsivo

Posizione: In basso a destra

Trascrizione: RENZO '59

Notizie storico-critiche

Al centro, una figura femminile con uccellino al posto del volto e un mazzo di fiori nella mano sinistra; a destra un grosso insetto e in lontananza il profilo di una città e una mongolfiera.

## CONSERVAZIONE

### STATO DI CONSERVAZIONE

Data: 1995

Stato di conservazione: buono

## CONDIZIONE GIURIDICA E VINCOLI

### CONDIZIONE GIURIDICA

Indicazione generica: proprietà Ente pubblico territoriale

Indicazione specifica: Comune di Mantova

## FONTI E DOCUMENTI DI RIFERIMENTO

**DOCUMENTAZIONE FOTOGRAFICA [1 / 3]**

Genere: documentazione allegata

Specifiche: <CONV302> da rivedere - proviene da IMC

Visibilità immagine: 1

Collocazione del file nell'archivio locale: S:\Pisani\Immagini Sirbec\005632514188

Nome del file originale: PIN6IMG0038.jpg

**DOCUMENTAZIONE FOTOGRAFICA [2 / 3]**

Genere: documentazione esistente

Tipo: diapositiva colore

Codice identificativo: MD190038

Note: 1995

Specifiche: <CONV302> da rivedere - proviene da FTA

**DOCUMENTAZIONE FOTOGRAFICA [3 / 3]**

Codice univoco della risorsa: SC\_OA\_M0070-00039\_IMG-0000242896

Genere: documentazione allegata

Tipo: immagine digitale PCD

Codice identificativo: M0070-00039-0000242896

Specifiche: <CONV302> da rivedere - proviene da IMR

Nome del file originale: IMG0038.PCD

**BIBLIOGRAFIA [1 / 2]**

Genere: bibliografia specifica

Autore: Margonari R.

Titolo contributo: Margonari

Luogo di edizione: Ferrara

Anno di edizione: 1984

**BIBLIOGRAFIA [2 / 2]**

Genere: bibliografia di confronto

Autore: Cerritelli C.

Titolo contributo: Arte a Mantova 1950-1999

Luogo di edizione: Mantova

Anno di edizione: 2000

V., pp., nn.: pp. 296 - 301, 502 - 503

## COMPILAZIONE

### COMPILAZIONE

Anno di redazione: 1995

Ente compilatore: Comune di Mantova

Nome: Marchi, Daniela

Funzionario responsabile: Erbesato, Gian Maria

### AGGIORNAMENTO-REVISIONE

Anno di aggiornamento/revisione: 2005

Nome: Pisani, Chiara

Ente compilatore: Comune di Mantova