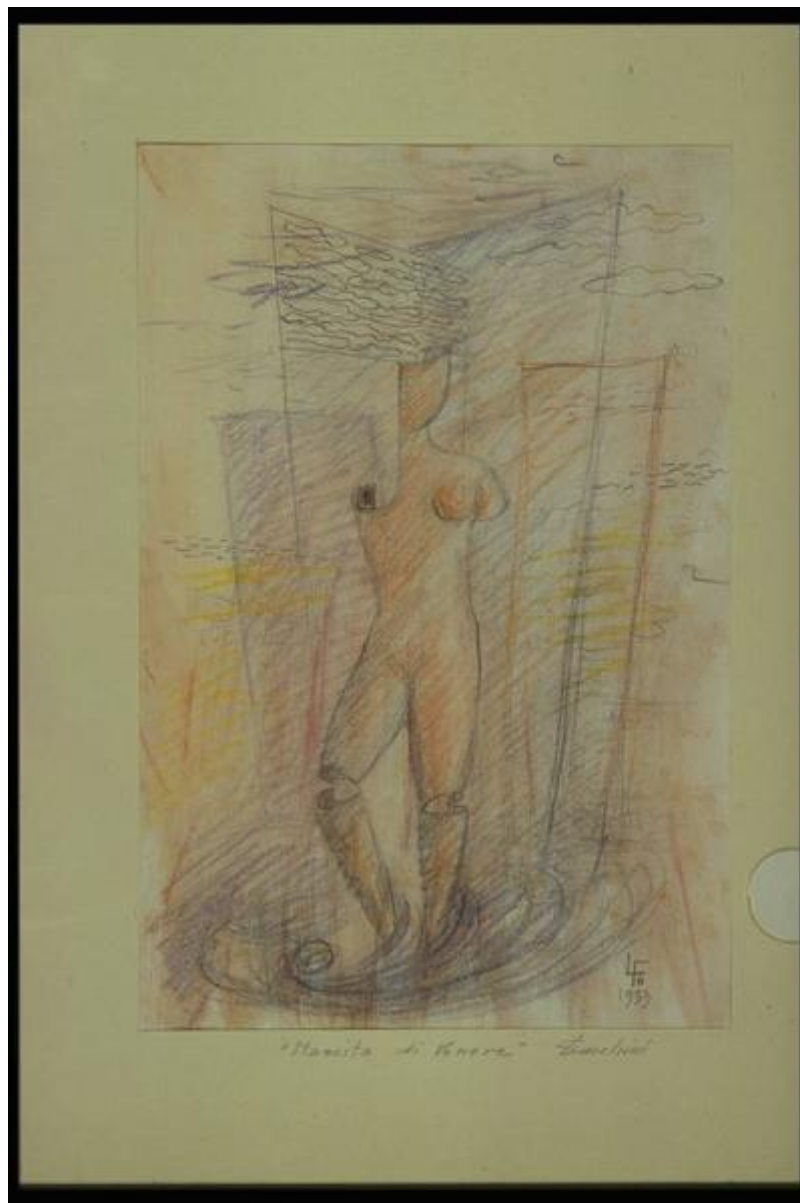


Nascita di Venere

Lucchini Giuseppe Fierino



Link risorsa: <https://www.lombardiabeniculturali.it/opere-arte/schede/M0070-00047/>

Scheda SIRBeC: <https://www.lombardiabeniculturali.it/opere-arte/schede-complete/M0070-00047/>

CODICI

Unità operativa: M0070

Numero scheda: 47

Codice scheda: M0070-00047

Tipo scheda: D

Livello ricerca: P

CODICE UNIVOCO

Codice regione: 03

Numero catalogo generale: 00624252

Ente schedatore: R03/ Comune di Mantova

Ente competente: S23

OGGETTO

Categoria dell'oggetto: disegno

OGGETTO

Definizione: disegno

Identificazione: opera isolata

Disponibilità del bene: reale

SOGGETTO

Categoria generale: genere

Identificazione: Corpo femminile sezionato

Titolo: Nascita di Venere

LOCALIZZAZIONE GEOGRAFICO-AMMINISTRATIVA

INDICAZIONE DEL CONTENITORE FISICO

Codice del contenitore fisico: 9321

Categoria del contenitore fisico: architettura

LOCALIZZAZIONE GEOGRAFICO-AMMINISTRATIVA ATTUALE

Stato: Italia

Regione: Lombardia

Provincia: MN

Nome provincia: Mantova

Codice ISTAT comune: 020030

Comune: Mantova

COLLOCAZIONE SPECIFICA

Tipologia: villa

Qualificazione: suburbana

Denominazione: Palazzo Te

Indirizzo: Viale Te

Denominazione struttura conservativa - livello 1: Museo Civico di Palazzo Te

DATI PATRIMONIALI E COLLEZIONI

INVENTARIO [1 / 2]

INVENTARIO [2 / 2]

CRONOLOGIA

CRONOLOGIA GENERICA

Secolo: sec. XX

CRONOLOGIA SPECIFICA

Da: 1933

Validità: post

A: 1933

Validità: ante

Motivazione cronologia: data

DEFINIZIONE CULTURALE

AUTORE

Nome di persona o ente: Lucchini Giuseppe Fierino

Tipo intestazione: P

Dati anagrafici/Periodo di attività: 1907 /

Motivazione dell'attribuzione: sigla

DATI TECNICI

MATERIA E TECNICA

Materia: matita

Tecnica: pastello

MISURE

Altezza: 29

Larghezza: 19

Indicazioni sul soggetto: DIVINITA': Venere. NUDI FEMMINILI. PAESAGGIO: acqua. ANIMALI: pesce.

DATI ANALITICI

ISCRIZIONI [1 / 2]

Classe di appartenenza: documentaria

Posizione: In basso a destra

Trascrizione: LFG / 1933

ISCRIZIONI [2 / 2]

Classe di appartenenza: documentaria

Lingua: italiana

Tipo di caratteri: corsivo

Posizione: In basso al centro del cartoncino

Trascrizione: "Nascita di Venere" G.Lucchini

Notizie storico-critiche

Nudo di donna visto frontalmente e circondato da elementi che alludono al mare (onde in basso, pesci in alto).

CONSERVAZIONE

STATO DI CONSERVAZIONE

Data: 1995

Stato di conservazione: discreto

CONDIZIONE GIURIDICA E VINCOLI

CONDIZIONE GIURIDICA

Indicazione generica: proprietà Ente pubblico territoriale

Indicazione specifica: Comune di Mantova

FONTI E DOCUMENTI DI RIFERIMENTO

DOCUMENTAZIONE FOTOGRAFICA [1 / 3]

Genere: documentazione allegata

Specifiche: <CONV302> da rivedere - proviene da IMC

Visibilità immagine: 1

Collocazione del file nell'archivio locale: S:\Pisani\Immagini Sirbec\005632514188

Nome del file originale: PIN6IMG0046.jpg

DOCUMENTAZIONE FOTOGRAFICA [2 / 3]

Genere: documentazione esistente

Tipo: diapositiva colore

Codice identificativo: MD190046

Note: 1995

Specifiche: <CONV302> da rivedere - proviene da FTA

DOCUMENTAZIONE FOTOGRAFICA [3 / 3]

Codice univoco della risorsa: SC_D_M0070-00047_IMG-0000242900

Genere: documentazione allegata

Tipo: immagine digitale PCD

Codice identificativo: M0070-00047-0000242900

Specifiche: <CONV302> da rivedere - proviene da IMR

Nome del file originale: IMG0046.PCD

BIBLIOGRAFIA [1 / 3]

Genere: bibliografia specifica

Autore: Bartoli F.

Titolo contributo: Giuseppe Lucchini. Figure e paesaggi a Goito

Luogo di edizione: Goito

Anno di edizione: 1994

BIBLIOGRAFIA [2 / 3]

Genere: bibliografia di confronto

Autore: Cerritelli C.

Titolo contributo: Arte a Mantova 1950-1999

Luogo di edizione: Mantova

Anno di edizione: 2000

V., pp., nn.: pp. 120 - 121, 499

BIBLIOGRAFIA [3 / 3]

Genere: bibliografia di confronto

Autore: Birolli Z.

Titolo contributo: Arte a Mantova 1900 -1950

Luogo di edizione: Milano

Anno di edizione: 1999

V., pp., nn.: pp. 66, 179 - 180

COMPILAZIONE

COMPILAZIONE

Anno di redazione: 1995

Ente compilatore: Comune di Mantova

Nome: Marchi, Daniela

Funzionario responsabile: Erbesato, Gian Maria

AGGIORNAMENTO-REVISIONE

Anno di aggiornamento/revisione: 2005

Nome: Pisani, Chiara

Ente compilatore: Comune di Mantova