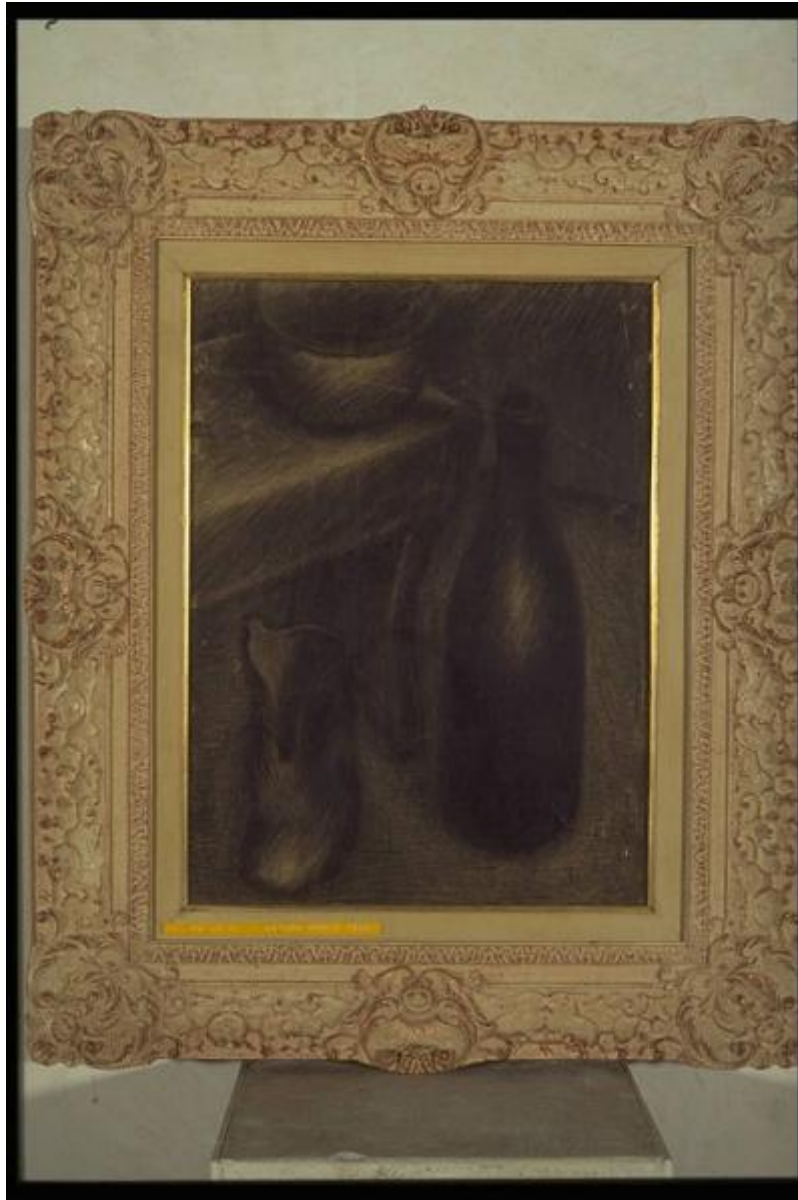


Natura morta

De Luigi Giuseppe



Link risorsa: <https://www.lombardiabenculturali.it/opere-arte/schede/M0070-00055/>

Scheda SIRBeC: <https://www.lombardiabenculturali.it/opere-arte/schede-complete/M0070-00055/>

CODICI

Unità operativa: M0070

Numero scheda: 55

Codice scheda: M0070-00055

Tipo scheda: D

Livello ricerca: P

CODICE UNIVOCO

Codice regione: 03

Numero catalogo generale: 00624061

Ente schedatore: R03/ Comune di Mantova

Ente competente: S23

OGGETTO

Categoria dell'oggetto: disegno

OGGETTO

Definizione: disegno

Identificazione: opera isolata

Disponibilità del bene: reale

SOGGETTO

Categoria generale: natura morta

Identificazione: Natura morta con bottiglia, tavolino, ciotola

Titolo: Natura morta

LOCALIZZAZIONE GEOGRAFICO-AMMINISTRATIVA

INDICAZIONE DEL CONTENITORE FISICO

Codice del contenitore fisico: 9321

Categoria del contenitore fisico: architettura

LOCALIZZAZIONE GEOGRAFICO-AMMINISTRATIVA ATTUALE

Stato: Italia

Regione: Lombardia

Provincia: MN

Nome provincia: Mantova

Codice ISTAT comune: 020030

Comune: Mantova

COLLOCAZIONE SPECIFICA

Tipologia: villa

Qualificazione: suburbana

Denominazione: Palazzo Te

Indirizzo: Viale Te

Denominazione struttura conservativa - livello 1: Museo Civico di Palazzo Te

DATI PATRIMONIALI E COLLEZIONI

INVENTARIO

CRONOLOGIA

CRONOLOGIA GENERICA

Secolo: sec. XX

Frazione di secolo: secondo quarto

CRONOLOGIA SPECIFICA

Da: 1928

Validità: ca.

A: 1928

Validità: ca.

Motivazione cronologia: documentazione

DEFINIZIONE CULTURALE

AUTORE

Nome di persona o ente: De Luigi Giuseppe

Tipo intestazione: P

Dati anagrafici/Periodo di attività: 1908/1982

Motivazione dell'attribuzione: firma

DATI TECNICI

MATERIA E TECNICA

Materia: carboncino su carta

MISURE

Altezza: 48

Larghezza: 36

Indicazioni sul soggetto: MOBILIA: tavolino. OGGETTI: bottiglia; scarpa; ciotola

DATI ANALITICI

ISCRIZIONI

Classe di appartenenza: documentaria

Lingua: italiana

Tipo di caratteri: corsivo

Posizione: In basso a destra

Trascrizione: DE LUIGI

Notizie storico-critiche

Natura morta con un tavolino sotto cui c'è una scarpa e sopra cui è posta una ciotola; a lato si trova una bottiglia.

CONSERVAZIONE

STATO DI CONSERVAZIONE

Data: 1995

Stato di conservazione: discreto

Indicazioni specifiche: tracce di umidità al centro e in basso a sinistra

CONDIZIONE GIURIDICA E VINCOLI

CONDIZIONE GIURIDICA

Indicazione generica: proprietà Ente pubblico territoriale

Indicazione specifica: Comune di Mantova

FONTI E DOCUMENTI DI RIFERIMENTO

DOCUMENTAZIONE FOTOGRAFICA [1 / 3]

Genere: documentazione allegata

Specifiche: <CONV302> da rivedere - proviene da IMC

Visibilità immagine: 1

Collocazione del file nell'archivio locale: S:\Pisani\Immagine Sirbec\005632514188

Nome del file originale: PIN6IMG0054.jpg

DOCUMENTAZIONE FOTOGRAFICA [2 / 3]

Genere: documentazione esistente

Tipo: diapositiva colore

Codice identificativo: MD190054

Note: 1995

Specifiche: <CONV302> da rivedere - proviene da FTA

DOCUMENTAZIONE FOTOGRAFICA [3 / 3]

Codice univoco della risorsa: SC_D_M0070-00055_IMG-0000242907

Genere: documentazione allegata

Tipo: immagine digitale PCD

Codice identificativo: M0070-00055-0000242907

Specifiche: <CONV302> da rivedere - proviene da IMR

Nome del file originale: IMG0054.PCD

BIBLIOGRAFIA [1 / 5]

Genere: bibliografia specifica

Autore: Giuseppe De Luigi

Titolo contribuito: Giuseppe De Luigi, opere 1935-1982. Catalogo mostra

Luogo di edizione: Mantova

Anno di edizione: 1983

BIBLIOGRAFIA [2 / 5]

Genere: bibliografia specifica

Autore: Disegno Mantovano

Titolo contribuito: Disegno mantovano del '900

Luogo di edizione: Mantova

Anno di edizione: 1984

BIBLIOGRAFIA [3 / 5]

Genere: bibliografia specifica

Autore: Disegno Mantova

Titolo contribuito: Il disegno a Mantova 1900 - 1950

Luogo di edizione: Quistello

Anno di edizione: 1999

V., pp., nn.: p. 44

BIBLIOGRAFIA [4 / 5]

Genere: bibliografia di confronto

Autore: Cerritelli C.

Titolo contribuito: Arte a Mantova 1950-1999

Luogo di edizione: Mantova

Anno di edizione: 2000

V., pp., nn.: pp. 92 - 93, 483

BIBLIOGRAFIA [5 / 5]

Genere: bibliografia specifica

Autore: AA.VV.

Titolo libro o rivista: Giuseppe de Luigi. Opere 1928 - 1980

Luogo di edizione: Mantova

Anno di edizione: 1997

V., pp., nn.: p. 23

COMPILAZIONE

COMPILAZIONE

Anno di redazione: 1995

Ente compilatore: Comune di Mantova

Nome: Marchi, Daniela

Funzionario responsabile: Erbesato, Gian Maria

AGGIORNAMENTO-REVISIONE

Anno di aggiornamento/revisione: 2005

Nome: Pisani, Chiara

Ente compilatore: Comune di Mantova