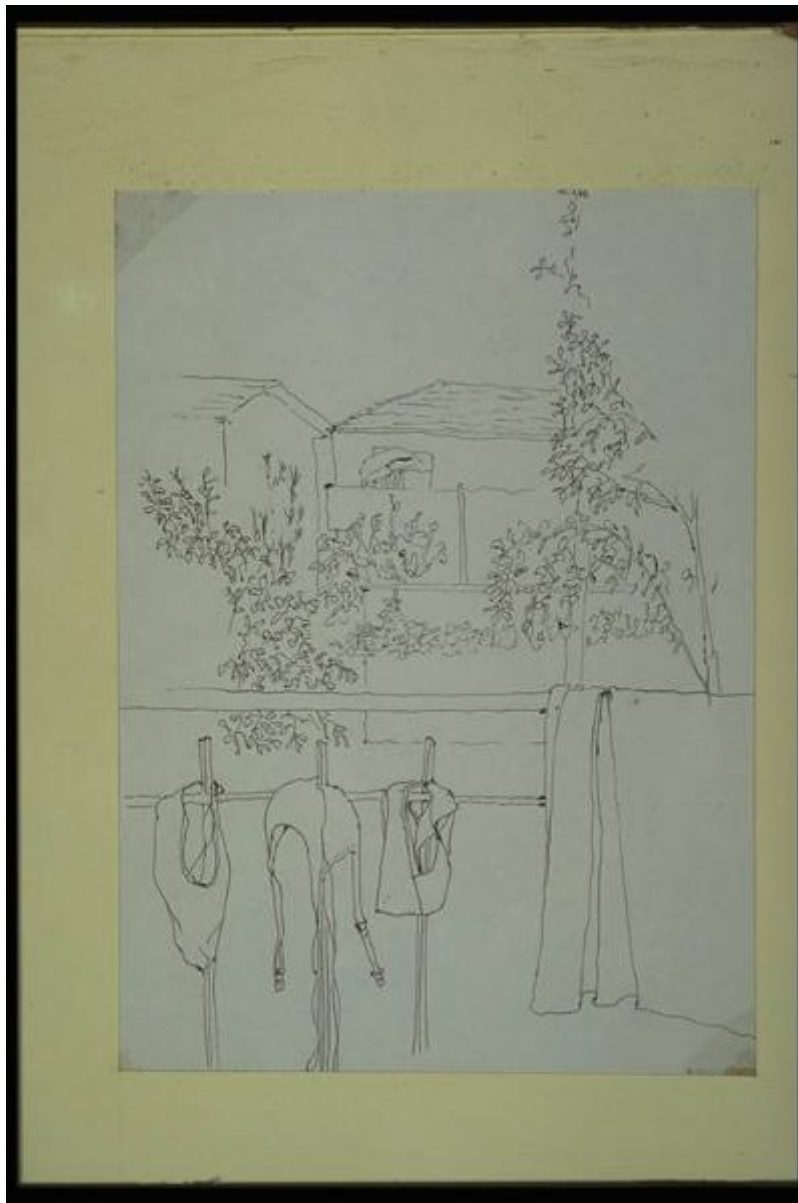


## Veduta con terrazza

Nordera Aurelio



Link risorsa: <https://www.lombardiabeniculturali.it/opere-arte/schede/M0070-00064/>

Scheda SIRBeC: <https://www.lombardiabeniculturali.it/opere-arte/schede-complete/M0070-00064/>

## CODICI

Unità operativa: M0070

Numero scheda: 64

Codice scheda: M0070-00064

Tipo scheda: D

Livello ricerca: P

## CODICE UNIVOCO

Codice regione: 03

Numero catalogo generale: 00624319

Ente schedatore: R03/ Comune di Mantova

Ente competente: S23

## RELAZIONI

### RELAZIONI CON ALTRI BENI

Tipo relazione: correlazione

Tipo scheda: OA

## OGGETTO

Categoria dell'oggetto: disegno

### OGGETTO

Definizione: disegno

Identificazione: opera isolata

Disponibilità del bene: reale

### SOGGETTO

Categoria generale: veduta

Identificazione: Veduta con terrazza

## LOCALIZZAZIONE GEOGRAFICO-AMMINISTRATIVA

### INDICAZIONE DEL CONTENITORE FISICO

Codice del contenitore fisico: 9321

Categoria del contenitore fisico: architettura

### **LOCALIZZAZIONE GEOGRAFICO-AMMINISTRATIVA ATTUALE**

Stato: Italia

Regione: Lombardia

Provincia: MN

Nome provincia: Mantova

Codice ISTAT comune: 020030

Comune: Mantova

### **COLLOCAZIONE SPECIFICA**

Tipologia: villa

Qualificazione: suburbana

Denominazione: Palazzo Te

Indirizzo: Viale Te

Denominazione struttura conservativa - livello 1: Museo Civico di Palazzo Te

## **DATI PATRIMONIALI E COLLEZIONI**

**INVENTARIO [1 / 2]**

**INVENTARIO [2 / 2]**

## **CRONOLOGIA**

### **CRONOLOGIA GENERICA**

Secolo: sec. XX

### **CRONOLOGIA SPECIFICA**

Da: 1953

Validità: post

A: 1953

Validità: ante

Motivazione cronologia: documentazione

## **DEFINIZIONE CULTURALE**

### **AUTORE**

Nome di persona o ente: Nordera Aurelio

Tipo intestazione: P

Dati anagrafici/Periodo di attività: 1933 /

Motivazione dell'attribuzione: documentazione

## DATI TECNICI

### MATERIA E TECNICA [1 / 2]

Materia: inchiostro

### MATERIA E TECNICA [2 / 2]

Materia: carta

### MISURE

Altezza: 20

Larghezza: 15

Indicazioni sul soggetto: VEDUTA. COSTRUZIONI: terrazza; casa. VEGETALI. OGGETTI: telo; indumento.

## DATI ANALITICI

Notizie storico-critiche

Da una terrazza, sulla cui balaustra sono appesi un telo e degli indumenti, si vedono sullo sfondo degli alberi e delle case.

## CONSERVAZIONE

### STATO DI CONSERVAZIONE

Data: 1995

Stato di conservazione: discreto

Indicazioni specifiche: Tracce di colla agli angoli

## CONDIZIONE GIURIDICA E VINCOLI

### CONDIZIONE GIURIDICA

Indicazione generica: proprietà Ente pubblico territoriale

Indicazione specifica: Comune di Mantova

## FONTI E DOCUMENTI DI RIFERIMENTO

### DOCUMENTAZIONE FOTOGRAFICA [1 / 3]

Genere: documentazione allegata

Specifiche: <CONV302> da rivedere - proviene da IMC

Visibilità immagine: 1

Collocazione del file nell'archivio locale: S:\Pisani\Immagine Sirbec\005632514188

Nome del file originale: PIN6IMG0063.jpg

### **DOCUMENTAZIONE FOTOGRAFICA [2 / 3]**

Genere: documentazione esistente

Tipo: diapositiva colore

Codice identificativo: MD190063

Note: 1995

Specifiche: <CONV302> da rivedere - proviene da FTA

### **DOCUMENTAZIONE FOTOGRAFICA [3 / 3]**

Codice univoco della risorsa: SC\_D\_M0070-00064\_IMG-0000242915

Genere: documentazione allegata

Tipo: immagine digitale PCD

Codice identificativo: M0070-00064-0000242915

Specifiche: <CONV302> da rivedere - proviene da IMR

Nome del file originale: IMG0063.PCD

### **BIBLIOGRAFIA [1 / 2]**

Genere: bibliografia specifica

Autore: Disegno Mantovano

Titolo contribuito: Disegno mantovano del '900

Luogo di edizione: Mantova

Anno di edizione: 1984

### **BIBLIOGRAFIA [2 / 2]**

Genere: bibliografia di confronto

Autore: Cerritelli C.

Titolo contribuito: Arte a Mantova 1950-1999

Luogo di edizione: Mantova

Anno di edizione: 2000

V., pp., nn.: pp. 138 -141, 509

## COMPILAZIONE

### COMPILAZIONE

Anno di redazione: 1995

Ente compilatore: Comune di Mantova

Nome: Marchi, Daniela

Funzionario responsabile: Erbesato, Gian Maria

### AGGIORNAMENTO-REVISIONE

Anno di aggiornamento/revisione: 2005

Nome: Pisani, Chiara

Ente compilatore: Comune di Mantova