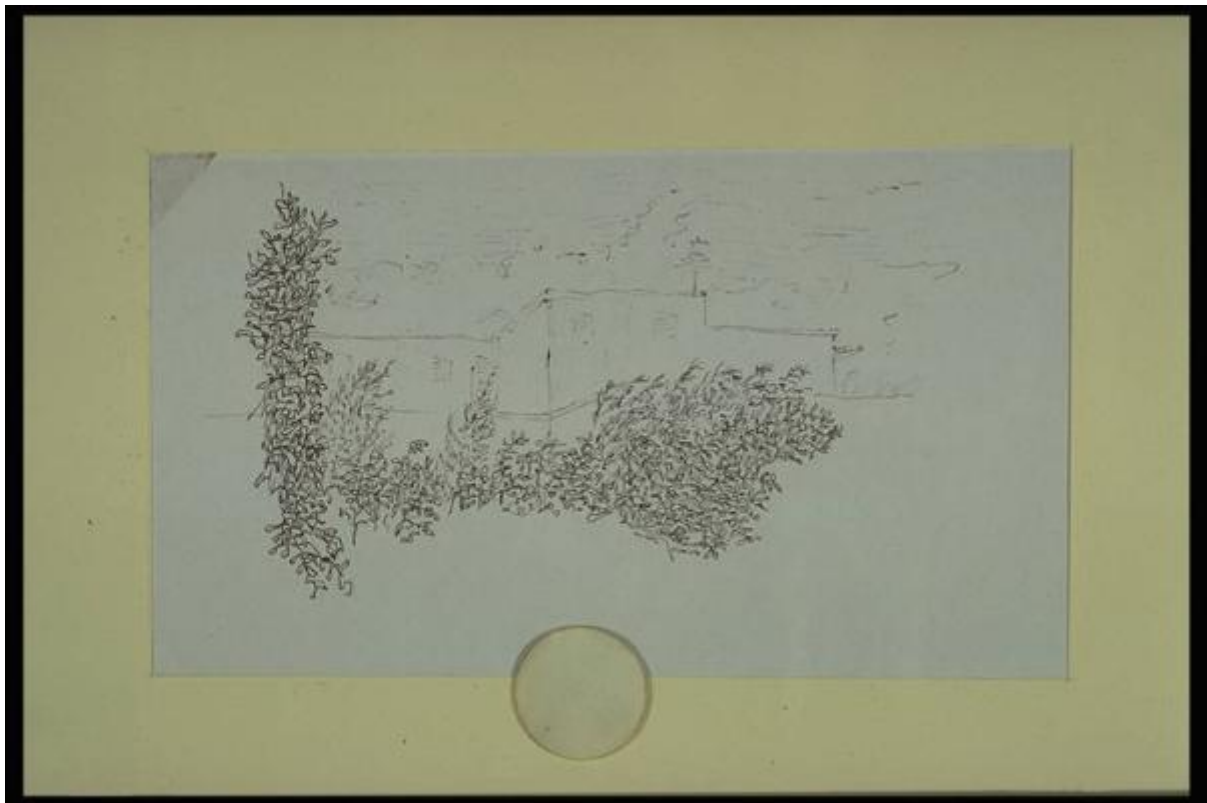


Paesaggio con alberi e case

Nordera Aurelio



Link risorsa: <https://www.lombardiabeniculturali.it/opere-arte/schede/M0070-00069/>

Scheda SIRBeC: <https://www.lombardiabeniculturali.it/opere-arte/schede-complete/M0070-00069/>

CODICI

Unità operativa: M0070

Numero scheda: 69

Codice scheda: M0070-00069

Tipo scheda: D

Livello ricerca: P

CODICE UNIVOCO

Codice regione: 03

Numero catalogo generale: 00624324

Ente schedatore: R03/ Comune di Mantova

Ente competente: S23

RELAZIONI

RELAZIONI CON ALTRI BENI

Tipo relazione: correlazione

Tipo scheda: OA

OGGETTO

Categoria dell'oggetto: disegno

OGGETTO

Definizione: disegno

Identificazione: opera isolata

Disponibilità del bene: reale

SOGGETTO

Categoria generale: paesaggio

Identificazione: Paesaggio con alberi e case

LOCALIZZAZIONE GEOGRAFICO-AMMINISTRATIVA

INDICAZIONE DEL CONTENITORE FISICO

Codice del contenitore fisico: 9321

Categoria del contenitore fisico: architettura

LOCALIZZAZIONE GEOGRAFICO-AMMINISTRATIVA ATTUALE

Stato: Italia

Regione: Lombardia

Provincia: MN

Nome provincia: Mantova

Codice ISTAT comune: 020030

Comune: Mantova

COLLOCAZIONE SPECIFICA

Tipologia: villa

Qualificazione: suburbana

Denominazione: Palazzo Te

Indirizzo: Viale Te

Denominazione struttura conservativa - livello 1: Museo Civico di Palazzo Te

DATI PATRIMONIALI E COLLEZIONI

INVENTARIO [1 / 2]

INVENTARIO [2 / 2]

CRONOLOGIA

CRONOLOGIA GENERICA

Secolo: sec. XX

CRONOLOGIA SPECIFICA

Da: 1953

Validità: post

A: 1953

Validità: ante

Motivazione cronologia: documentazione

DEFINIZIONE CULTURALE

AUTORE

Nome di persona o ente: Nordera Aurelio

Tipo intestazione: P

Dati anagrafici/Periodo di attività: 1933 /

Motivazione dell'attribuzione: documentazione

DATI TECNICI

MATERIA E TECNICA [1 / 2]

Materia: inchiostro

MATERIA E TECNICA [2 / 2]

Materia: carta

MISURE

Altezza: 12

Larghezza: 21

Indicazioni sul soggetto: PAESAGGIO: vegetazione; casa.

DATI ANALITICI

Notizie storico-critiche

Dietro ad una cortina di vegetazione, in parte composta da piante rampicanti; si intavedono delle case.

CONSERVAZIONE

STATO DI CONSERVAZIONE

Data: 1995

Stato di conservazione: discreto

Indicazioni specifiche: tracce di colla sull'angolo alto di sinistra; bollino adesivo sul vetro in basso al centro

CONDIZIONE GIURIDICA E VINCOLI

CONDIZIONE GIURIDICA

Indicazione generica: proprietà Ente pubblico territoriale

Indicazione specifica: Comune di Mantova

FONTI E DOCUMENTI DI RIFERIMENTO

DOCUMENTAZIONE FOTOGRAFICA [1 / 3]

Genere: documentazione allegata

Specifiche: <CONV302> da rivedere - proviene da IMC

Visibilità immagine: 1

Collocazione del file nell'archivio locale: S:\Pisani\Immagini Sirbec\005632514188

Nome del file originale: PIN6IMG0068.jpg

DOCUMENTAZIONE FOTOGRAFICA [2 / 3]

Genere: documentazione esistente

Tipo: diapositiva colore

Codice identificativo: MD190068

Note: 1995

Specifiche: <CONV302> da rivedere - proviene da FTA

DOCUMENTAZIONE FOTOGRAFICA [3 / 3]

Codice univoco della risorsa: SC_D_M0070-00069_IMG-0000242920

Genere: documentazione allegata

Tipo: immagine digitale PCD

Codice identificativo: M0070-00069-0000242920

Specifiche: <CONV302> da rivedere - proviene da IMR

Nome del file originale: IMG0068.PCD

BIBLIOGRAFIA [1 / 2]

Genere: bibliografia specifica

Autore: Disegno Mantovano

Titolo contribuito: Disegno mantovano del '900

Luogo di edizione: Mantova

Anno di edizione: 1984

BIBLIOGRAFIA [2 / 2]

Genere: bibliografia di confronto

Autore: Cerritelli C.

Titolo contribuito: Arte a Mantova 1950-1999

Luogo di edizione: Mantova

Anno di edizione: 2000

V., pp., nn.: pp. 138 -141, 509

COMPILAZIONE

COMPILAZIONE

Anno di redazione: 1995

Ente compilatore: Comune di Mantova

Nome: Marchi, Daniela

Funzionario responsabile: Erbesato, Gian Maria

AGGIORNAMENTO-REVISIONE

Anno di aggiornamento/revisione: 2005

Nome: Pisani, Chiara

Ente compilatore: Comune di Mantova