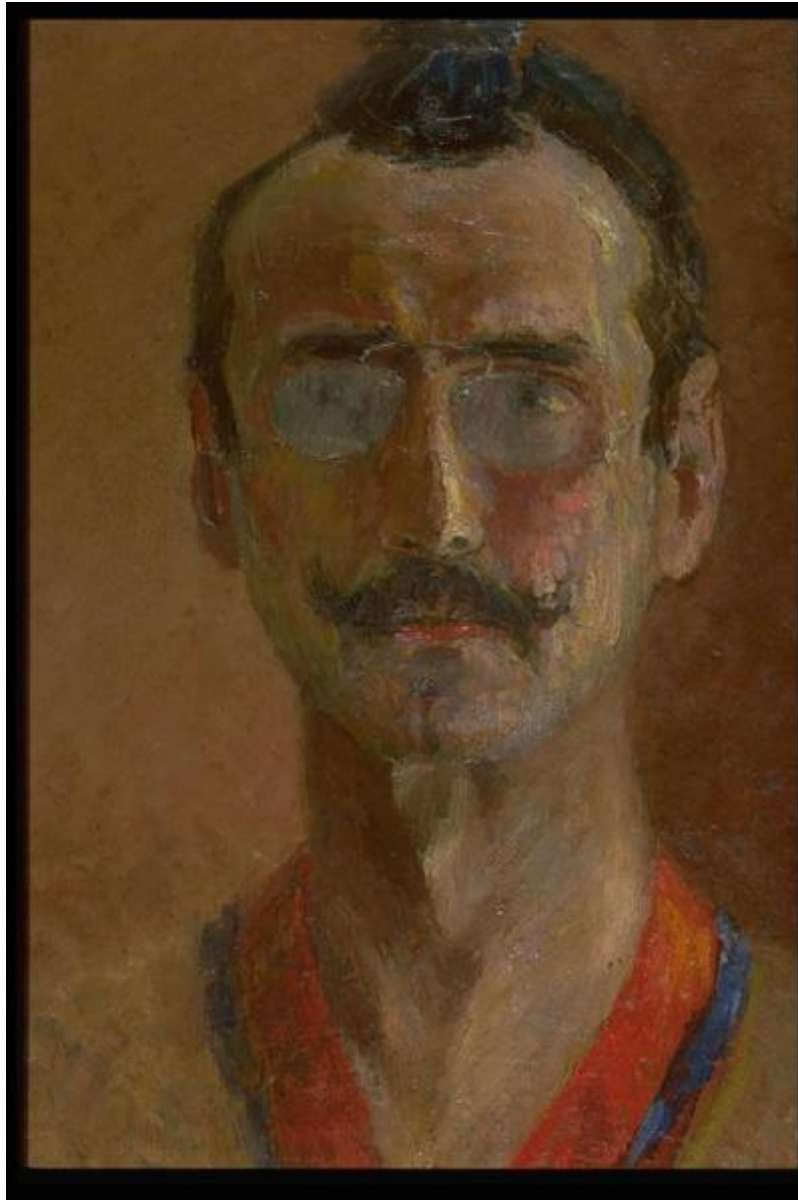


Ritratto di Mazzini Beduschi

Beduschi Mazzini Mario



Link risorsa: <https://www.lombardiabeniculturali.it/opere-arte/schede/M0080-00023/>

Scheda SIRBeC: <https://www.lombardiabeniculturali.it/opere-arte/schede-complete/M0080-00023/>

CODICI

Unità operativa: M0080

Numero scheda: 23

Codice scheda: M0080-00023

Tipo scheda: D

Livello ricerca: P

CODICE UNIVOCO

Codice regione: 03

Numero catalogo generale: 00623977

Ente schedatore: R03/ Comune di Mantova

Ente competente: S23

OGGETTO

Categoria dell'oggetto: disegno

OGGETTO

Definizione: disegno

Identificazione: opera isolata

Disponibilità del bene: reale

SOGGETTO

Categoria generale: ritratto

Identificazione: Ritratto di Mazzini Beduschi

LOCALIZZAZIONE GEOGRAFICO-AMMINISTRATIVA

INDICAZIONE DEL CONTENITORE FISICO

Codice del contenitore fisico: 9321

Categoria del contenitore fisico: architettura

LOCALIZZAZIONE GEOGRAFICO-AMMINISTRATIVA ATTUALE

Stato: Italia

Regione: Lombardia

Provincia: MN

Nome provincia: Mantova

Codice ISTAT comune: 020030

Comune: Mantova

COLLOCAZIONE SPECIFICA

Tipologia: villa

Qualificazione: suburbana

Denominazione: Palazzo Te

Indirizzo: Viale Te

Denominazione struttura conservativa - livello 1: Museo Civico di Palazzo Te

DATI PATRIMONIALI E COLLEZIONI

INVENTARIO

CRONOLOGIA

CRONOLOGIA GENERICA

Secolo: sec. XX

CRONOLOGIA SPECIFICA

Da: 1919

Validità: post

A: 1919

Validità: ante

Motivazione cronologia: data

DEFINIZIONE CULTURALE

AUTORE

Nome di persona o ente: Beduschi Mazzini Mario

Tipo intestazione: P

Dati anagrafici/Periodo di attività: 1869/1937

DATI TECNICI

MATERIA E TECNICA

Materia: olio su cartone

MISURE

Altezza: 31.2

Lunghezza: 22.4

Indicazioni sul soggetto: RITRATTI: Beduschi Mazzini.

DATI ANALITICI

ISCRIZIONI

Classe di appartenenza: documentaria

Lingua: italiana

Tecnica di scrittura: a pennarello

Posizione: Al verso

Trascrizione: MAZZINI BEDUSCHI / AUTORITRATTO 1919? / A COLORI

Notizie storico-critiche: Ritratto frontale di uomo con capelli neri, baffi e piccoli occhiali da vista.

CONSERVAZIONE

STATO DI CONSERVAZIONE

Data: 1995

Stato di conservazione: buono

CONDIZIONE GIURIDICA E VINCOLI

CONDIZIONE GIURIDICA

Indicazione generica: proprietà Ente pubblico territoriale

Indicazione specifica: Comune di Mantova

FONTI E DOCUMENTI DI RIFERIMENTO

DOCUMENTAZIONE FOTOGRAFICA [1 / 3]

Genere: documentazione allegata

Specifiche: <CONV302> da rivedere - proviene da IMC

Visibilità immagine: 1

Collocazione del file nell'archivio locale: S:\Pisani\Immagine Sirbec\725631822133

Nome del file originale: pin2IMG0026.jpg

DOCUMENTAZIONE FOTOGRAFICA [2 / 3]

Genere: documentazione esistente

Tipo: diapositiva colore

Codice identificativo: MD190023

Note: 1995

Specifiche: <CONV302> da rivedere - proviene da FTA

DOCUMENTAZIONE FOTOGRAFICA [3 / 3]

Codice univoco della risorsa: SC_D_M0080-00023_IMG-0000242955

Genere: documentazione allegata

Tipo: immagine digitale PCD

Codice identificativo: M0080-00023-0000242955

Specifiche: <CONV302> da rivedere - proviene da IMR

Nome del file originale: IMG0026.PCD

BIBLIOGRAFIA [1 / 2]

Genere: bibliografia specifica

Autore: Erbesato GM.

Titolo contribuito: Antologia di Mazzini Beduschi

Luogo di edizione: Mantova

Anno di edizione: 1985

V., pp., nn.: p. 25

BIBLIOGRAFIA [2 / 2]

Genere: bibliografia di confronto

Autore: Birolli Z.

Titolo contribuito: Arte a Mantova 1900 -1950

Luogo di edizione: Milano

Anno di edizione: 1999

V., pp., nn.: pp. 28, 151 - 152

COMPILAZIONE

COMPILAZIONE

Anno di redazione: 1995

Ente compilatore: Comune di Mantova

Nome: Bianchi, Anna

Funzionario responsabile: Erbesato, Gian Maria

AGGIORNAMENTO-REVISIONE

Anno di aggiornamento/revisione: 2005

Nome: Pisani, Chiara

Ente compilatore: Comune di Mantova