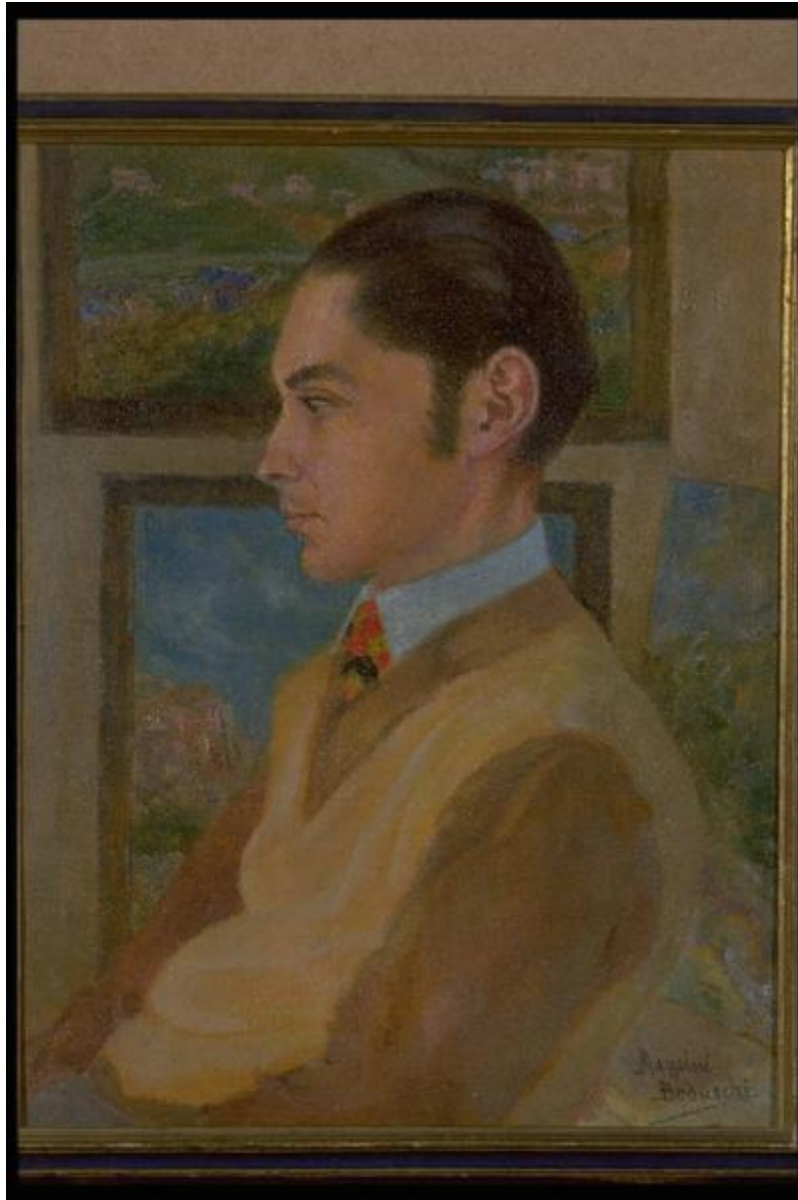


Ritratto di Mazzini Beduschi

Beduschi Mazzini Mario



Link risorsa: <https://www.lombardiabeniculturali.it/opere-arte/schede/M0080-00031/>

Scheda SIRBeC: <https://www.lombardiabeniculturali.it/opere-arte/schede-complete/M0080-00031/>

CODICI

Unità operativa: M0080

Numero scheda: 31

Codice scheda: M0080-00031

Tipo scheda: OA

Livello ricerca: P

CODICE UNIVOCO

Codice regione: 03

Numero catalogo generale: 00623985

Ente schedatore: R03/ Comune di Mantova

Ente competente: S23

OGGETTO

Categoria dell'oggetto: pittura

OGGETTO

Definizione: dipinto

Identificazione: opera isolata

Disponibilità del bene: reale

SOGGETTO

Categoria generale: ritratto

Identificazione: Ritratto di Mazzini Beduschi

LOCALIZZAZIONE GEOGRAFICO-AMMINISTRATIVA

INDICAZIONE DEL CONTENITORE FISICO

Codice del contenitore fisico: 9321

Categoria del contenitore fisico: architettura

LOCALIZZAZIONE GEOGRAFICO-AMMINISTRATIVA ATTUALE

Stato: Italia

Regione: Lombardia

Provincia: MN

Nome provincia: Mantova

Codice ISTAT comune: 020030

Comune: Mantova

COLLOCAZIONE SPECIFICA

Tipologia: villa

Qualificazione: suburbana

Denominazione: Palazzo Te

Indirizzo: Viale Te

Denominazione struttura conservativa - livello 1: Museo Civico di Palazzo Te

DATI PATRIMONIALI E COLLEZIONI

INVENTARIO

CRONOLOGIA

CRONOLOGIA GENERICA

Secolo: sec. XX

CRONOLOGIA SPECIFICA

Da: 1927

Validità: post

A: 1927

Validità: ante

Motivazione cronologia: data

DEFINIZIONE CULTURALE

AUTORE

Nome di persona o ente: Beduschi Mazzini Mario

Tipo intestazione: P

Dati anagrafici/Periodo di attività: 1869/1937

Motivazione dell'attribuzione: firma

DATI TECNICI

MATERIA E TECNICA

Materia: olio su tela

MISURE

Altezza: 42

Lunghezza: 33

Indicazioni sul soggetto: RITRATTI: Beduschi Mazzini. ABBIGLIAMENTO: camicia, cravatta. OGGETTI: quadro.

DATI ANALITICI

ISCRIZIONI [1 / 2]

Classe di appartenenza: documentaria

Lingua: italiana

Posizione: In basso a destra

Trascrizione: MAZZINI BEDUSCHI

ISCRIZIONI [2 / 2]

Classe di appartenenza: documentaria

Tecnica di scrittura: a penna

Posizione: Da me destinato al Museo Civico di Palazzo Te a Ma

Trascrizione: 1927

Notizie storico-critiche

Il personaggio, a mezzo busto, è posto di profilo: ha capelli neri pettinati indietro e vistose basette; indossa una camicia azzurra, una cravatta dai colori vivaci e una maglia marrone. Sulla parete di fondo sono appesi tre dipinti.

CONSERVAZIONE

STATO DI CONSERVAZIONE

Data: 1995

Stato di conservazione: buono

CONDIZIONE GIURIDICA E VINCOLI

CONDIZIONE GIURIDICA

Indicazione generica: proprietà Ente pubblico territoriale

Indicazione specifica: Comune di Mantova

FONTI E DOCUMENTI DI RIFERIMENTO

DOCUMENTAZIONE FOTOGRAFICA [1 / 3]

Genere: documentazione allegata

Specifiche: <CONV302> da rivedere - proviene da IMC

Visibilità immagine: 1

Collocazione del file nell'archivio locale: S:\Pisani\Immagini Sirbec\725631822133

Nome del file originale: pin2IMG0034.jpg

DOCUMENTAZIONE FOTOGRAFICA [2 / 3]

Genere: documentazione esistente

Tipo: diapositiva colore

Codice identificativo: BA140031

Note: 1995

Specifiche: <CONV302> da rivedere - proviene da FTA

DOCUMENTAZIONE FOTOGRAFICA [3 / 3]

Codice univoco della risorsa: SC_OA_M0080-00031_IMG-0000242963

Genere: documentazione allegata

Tipo: immagine digitale PCD

Codice identificativo: M0080-00031-0000242963

Specifiche: <CONV302> da rivedere - proviene da IMR

Nome del file originale: IMG0034.PCD

BIBLIOGRAFIA [1 / 2]

Genere: bibliografia specifica

Autore: Erbesato GM.

Titolo contribuito: Antologia di Mazzini Beduschi

Luogo di edizione: Mantova

Anno di edizione: 1985

BIBLIOGRAFIA [2 / 2]

Genere: bibliografia di confronto

Autore: Birolli Z.

Titolo contribuito: Arte a Mantova 1900 -1950

Luogo di edizione: Milano

Anno di edizione: 1999

V., pp., nn.: pp. 28, 151 - 152

COMPILAZIONE

COMPILAZIONE

Anno di redazione: 1995

Ente compilatore: Comune di Mantova

Nome: Bianchi, Anna

Funzionario responsabile: Erbesato, Gian Maria

AGGIORNAMENTO-REVISIONE

Anno di aggiornamento/revisione: 2005

Nome: Pisani, Chiara

Ente compilatore: Comune di Mantova