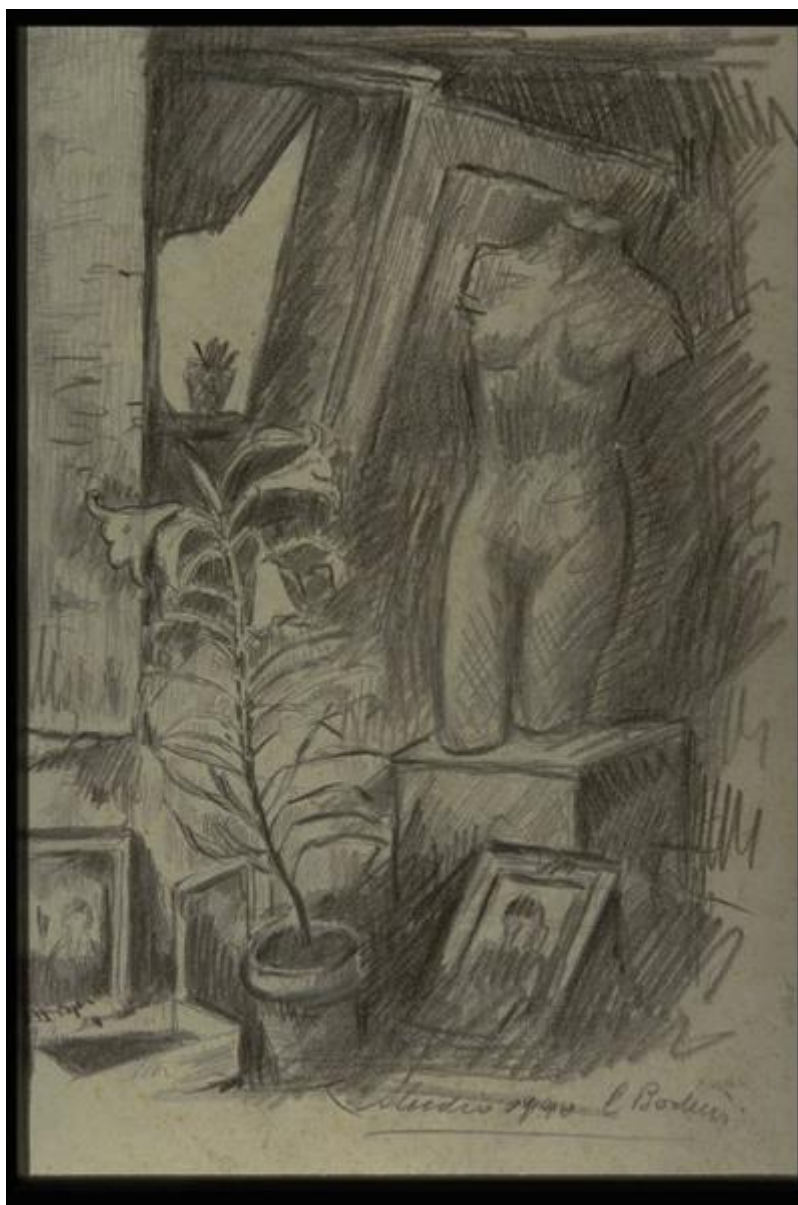


Studio

Bodini Carlo



Link risorsa: <https://www.lombardiabenculturali.it/opere-arte/schede/M0080-00058/>

Scheda SIRBeC: <https://www.lombardiabenculturali.it/opere-arte/schede-complete/M0080-00058/>

CODICI

Unità operativa: M0080

Numero scheda: 58

Codice scheda: M0080-00058

Tipo scheda: D

Livello ricerca: P

CODICE UNIVOCO

Codice regione: 03

Numero catalogo generale: 00624007

Ente schedatore: R03/ Comune di Mantova

Ente competente: S23

OGGETTO

Categoria dell'oggetto: disegno

OGGETTO

Definizione: disegno

Identificazione: opera isolata

Disponibilità del bene: reale

SOGGETTO

Categoria generale: genere

Identificazione: Studio di manichino, pianta e altri oggetti d'arredo

Titolo: Studio

LOCALIZZAZIONE GEOGRAFICO-AMMINISTRATIVA

INDICAZIONE DEL CONTENITORE FISICO

Codice del contenitore fisico: 9321

Categoria del contenitore fisico: architettura

LOCALIZZAZIONE GEOGRAFICO-AMMINISTRATIVA ATTUALE

Stato: Italia

Regione: Lombardia

Provincia: MN

Nome provincia: Mantova

Codice ISTAT comune: 020030

Comune: Mantova

COLLOCAZIONE SPECIFICA

Tipologia: villa

Qualificazione: suburbana

Denominazione: Palazzo Te

Indirizzo: Viale Te

Denominazione struttura conservativa - livello 1: Museo Civico di Palazzo Te

DATI PATRIMONIALI E COLLEZIONI

INVENTARIO

CRONOLOGIA

CRONOLOGIA GENERICA

Secolo: sec. XX

CRONOLOGIA SPECIFICA

Da: 1940

Validità: post

A: 1940

Validità: ante

Motivazione cronologia: data

DEFINIZIONE CULTURALE

AUTORE

Nome di persona o ente: Bodini Carlo

Tipo intestazione: P

Dati anagrafici/Periodo di attività: 1902/1984

Motivazione dell'attribuzione: firma

DATI TECNICI

MATERIA E TECNICA [1 / 2]

Materia: matita

MATERIA E TECNICA [2 / 2]

Materia: carta

MISURE

Altezza: 25.7

Larghezza: 19

Indicazioni sul soggetto: INTERNO. OGGETTI: manichino; pianta; vaso; quadro; finestra; cubo.

DATI ANALITICI

ISCRIZIONI

Classe di appartenenza: documentaria

Lingua: italiana

Posizione: In basso a destra

Trascrizione: STUDIO 1940 C. BODINI

Notizie storico-critiche

A destra, posto su un elemento cubico, sta un manichino femminile senza testa, braccia e parte inferiore delle gambe. A sinistra alta pianta invasata e finestra aperta sullo sfondo. Nella parte inferiore, appoggiati a terra, piccoli dipinti incorniciati.

CONSERVAZIONE

STATO DI CONSERVAZIONE

Data: 1995

Stato di conservazione: discreto

Indicazioni specifiche: carta macchiata di giallo a causa dell'umidità

CONDIZIONE GIURIDICA E VINCOLI

CONDIZIONE GIURIDICA

Indicazione generica: proprietà Ente pubblico territoriale

Indicazione specifica: Comune di Mantova

FONTI E DOCUMENTI DI RIFERIMENTO

DOCUMENTAZIONE FOTOGRAFICA [1 / 3]

Genere: documentazione allegata

Specifiche: <CONV302> da rivedere - proviene da IMC

Visibilità immagine: 1

Collocazione del file nell'archivio locale: S:\Pisani\Immagini Sirbec\725631822133

Nome del file originale: pin2IMG0063.jpg

DOCUMENTAZIONE FOTOGRAFICA [2 / 3]

Genere: documentazione esistente

Tipo: diapositiva colore

Codice identificativo: BA140058

Note: 1995

Specifiche: <CONV302> da rivedere - proviene da FTA

DOCUMENTAZIONE FOTOGRAFICA [3 / 3]

Codice univoco della risorsa: SC_D_M0080-00058_IMG-0000242991

Genere: documentazione allegata

Tipo: immagine digitale PCD

Codice identificativo: M0080-00058-0000242991

Specifiche: <CONV302> da rivedere - proviene da IMR

Nome del file originale: IMG0063.PCD

BIBLIOGRAFIA [1 / 2]

Genere: bibliografia specifica

Autore: Carlo Bodini

Titolo contribuito: Carlo Bodini

Luogo di edizione: Mantova

Anno di edizione: 1983

BIBLIOGRAFIA [2 / 2]

Genere: bibliografia specifica

Autore: Disegno Mantovano

Titolo contribuito: Disegno mantovano del '900

Luogo di edizione: Mantova

Anno di edizione: 1984

V., pp., nn.: p. 95

MOSTRE

Titolo: Disegno Mantovano del '900

Numero opera nel catalogo: pag.95

Luogo, sede espositiva, data: Mantova Palazzo Te, , 1984

COMPILAZIONE

COMPILAZIONE

Anno di redazione: 1995

Ente compilatore: Comune di Mantova

Nome: Bianchi, Anna

Funzionario responsabile: Erbesato, Gian Maria

AGGIORNAMENTO-REVISIONE

Anno di aggiornamento/revisione: 2005

Nome: Pisani, Chiara

Ente compilatore: Comune di Mantova