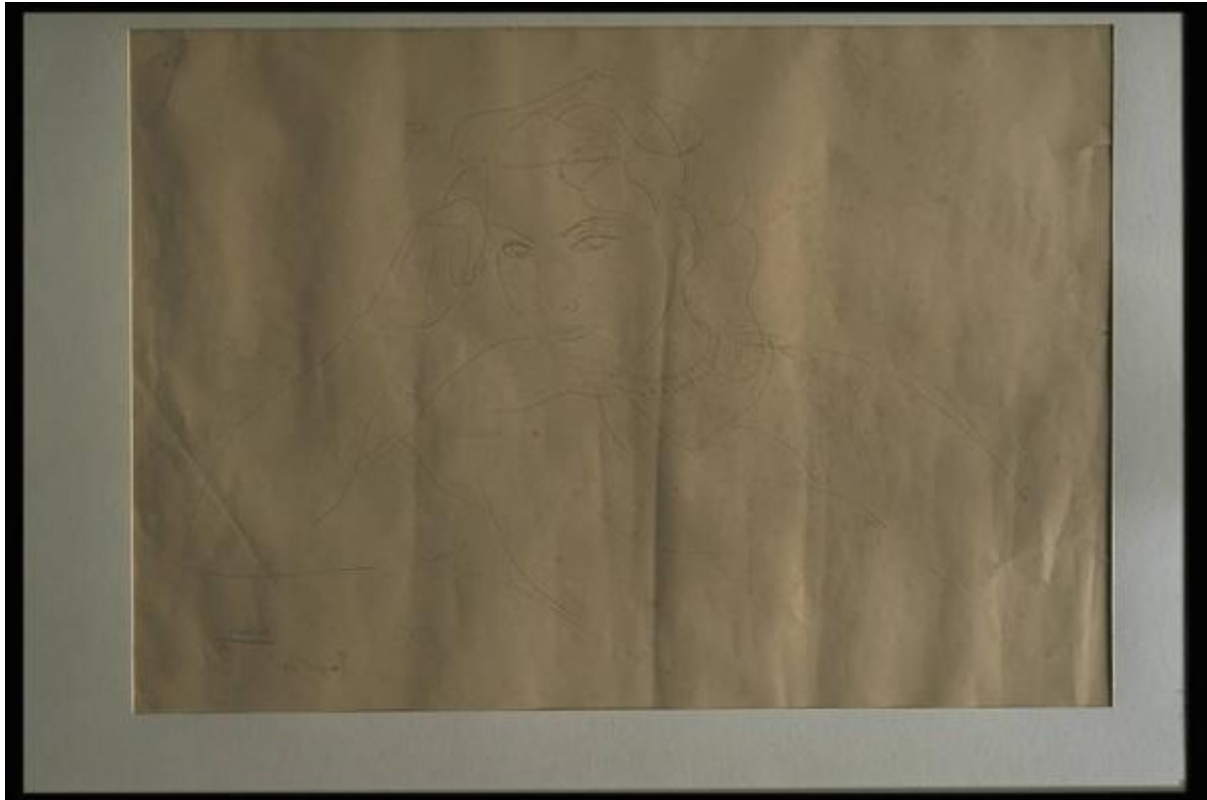


Ritratto della sorella Riccarda

Nodari Maddalena detta Nene



Link risorsa: <https://www.lombardiabeniculturali.it/opere-arte/schede/M0080-00085/>

Scheda SIRBeC: <https://www.lombardiabeniculturali.it/opere-arte/schede-complete/M0080-00085/>

CODICI

Unità operativa: M0080

Numero scheda: 85

Codice scheda: M0080-00085

Tipo scheda: D

Livello ricerca: P

CODICE UNIVOCO

Codice regione: 03

Numero catalogo generale: 00624315

Ente schedatore: R03/ Comune di Mantova

Ente competente: S23

OGGETTO

Categoria dell'oggetto: disegno

OGGETTO

Definizione: disegno

Identificazione: opera isolata

Disponibilità del bene: reale

SOGGETTO

Categoria generale: ritratto

Identificazione: Figura femminile

Titolo: Ritratto della sorella Riccarda

LOCALIZZAZIONE GEOGRAFICO-AMMINISTRATIVA

INDICAZIONE DEL CONTENITORE FISICO

Codice del contenitore fisico: 9321

Categoria del contenitore fisico: architettura

LOCALIZZAZIONE GEOGRAFICO-AMMINISTRATIVA ATTUALE

Stato: Italia

Regione: Lombardia

Provincia: MN

Nome provincia: Mantova

Codice ISTAT comune: 020030

Comune: Mantova

COLLOCAZIONE SPECIFICA

Tipologia: villa

Qualificazione: suburbana

Denominazione: Palazzo Te

Indirizzo: Viale Te

Denominazione struttura conservativa - livello 1: Museo Civico di Palazzo Te

DATI PATRIMONIALI E COLLEZIONI

INVENTARIO

CRONOLOGIA

CRONOLOGIA GENERICA

Secolo: sec. XX

CRONOLOGIA SPECIFICA

Da: 1949

Validità: post

A: 1949

Validità: ante

Motivazione cronologia: data

DEFINIZIONE CULTURALE

AUTORE

Nome di persona o ente: Nodari Maddalena detta Nene

Tipo intestazione: P

Dati anagrafici/Periodo di attività: 1915 /

Motivazione dell'attribuzione: firma

DATI TECNICI

MATERIA E TECNICA

Materia: matita su carta

MISURE

Altezza: 44

Larghezza: 63

Indicazioni sul soggetto: FIGURE: donna. OGGETTI: collana.

DATI ANALITICI

ISCRIZIONI [1 / 3]

Classe di appartenenza: documentaria

Tecnica di scrittura: a matita

Posizione: In basso a destra

Trascrizione: NODARI

ISCRIZIONI [2 / 3]

Classe di appartenenza: documentaria

Tecnica di scrittura: a china

Posizione: In basso a destra

Trascrizione: GIUFFRÈ '49

ISCRIZIONI [3 / 3]

Classe di appartenenza: documentaria

Tecnica di scrittura: a matita

Posizione: Al verso

Trascrizione: 81,5 x 61,5

Notizie storico-critiche

La figura, raffigurata fino alla vita, ha il viso sorretto dal braccio sinistro appoggiato su un piano. Porta una doppia collana.

CONSERVAZIONE

STATO DI CONSERVAZIONE

Data: 1995

Stato di conservazione: discreto

Indicazioni specifiche: il foglio presenta macchie gialle e uno strappo sul bordo di sinistra

CONDIZIONE GIURIDICA E VINCOLI

CONDIZIONE GIURIDICA

Indicazione generica: proprietà Ente pubblico territoriale

Indicazione specifica: Comune di Mantova

FONTI E DOCUMENTI DI RIFERIMENTO

DOCUMENTAZIONE FOTOGRAFICA [1 / 3]

Genere: documentazione allegata

Specifiche: <CONV302> da rivedere - proviene da IMC

Visibilità immagine: 1

Collocazione del file nell'archivio locale: S:\Pisani\Immagini Sirbec\725631822133

Nome del file originale: pin2IMG0089.jpg

DOCUMENTAZIONE FOTOGRAFICA [2 / 3]

Genere: documentazione esistente

Tipo: diapositiva colore

Codice identificativo: BA140084

Note: 1995

Specifiche: <CONV302> da rivedere - proviene da FTA

DOCUMENTAZIONE FOTOGRAFICA [3 / 3]

Codice univoco della risorsa: SC_D_M0080-00085_IMG-0000243017

Genere: documentazione allegata

Tipo: immagine digitale PCD

Codice identificativo: M0080-00085-0000243017

Specifiche: <CONV302> da rivedere - proviene da IMR

Nome del file originale: IMG0089.PCD

BIBLIOGRAFIA [1 / 3]

Genere: bibliografia specifica

Autore: Disegno Mantovano

Titolo contributo: Disegno mantovano del '900

Luogo di edizione: Mantova

Anno di edizione: 1984

V., pp., nn.: pp. 78-79

BIBLIOGRAFIA [2 / 3]

Genere: bibliografia di confronto

Autore: Cerritelli C.

Titolo contribuito: Arte a Mantova 1950-1999

Luogo di edizione: Mantova

Anno di edizione: 2000

V., pp., nn.: pp. 136 - 137, 508 - 509

BIBLIOGRAFIA [3 / 3]

Genere: bibliografia specifica

Autore: Bartoli F.

Titolo contribuito: Nene Nodari

Luogo di edizione: Mantova

Anno di edizione: 1984

COMPILAZIONE

COMPILAZIONE

Anno di redazione: 1995

Ente compilatore: Comune di Mantova

Nome: Bianchi, Anna

Funzionario responsabile: Erbesato, Gian Maria

AGGIORNAMENTO-REVISIONE

Anno di aggiornamento/revisione: 2005

Nome: Pisani, Chiara

Ente compilatore: Comune di Mantova