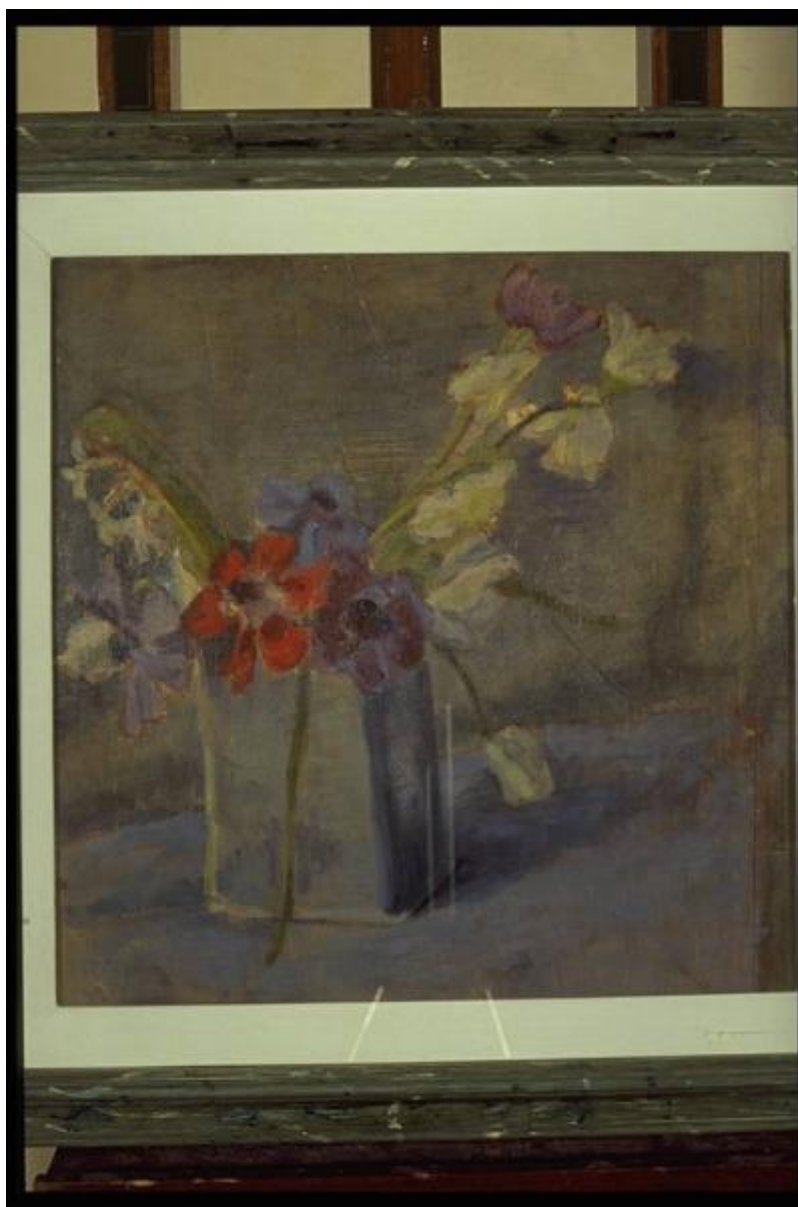


## L'anemone rosso

Momoli Longhini Arturo



Link risorsa: <https://www.lombardiabeniculturali.it/opere-arte/schede/M0090-00014/>

Scheda SIRBeC: <https://www.lombardiabeniculturali.it/opere-arte/schede-complete/M0090-00014/>

## CODICI

Unità operativa: M0090

Numero scheda: 14

Codice scheda: M0090-00014

Tipo scheda: OA

Livello ricerca: P

### CODICE UNIVOCO

Codice regione: 03

Numero catalogo generale: 00624279

Ente schedatore: R03/ Comune di Mantova

Ente competente: S23

## RELAZIONI

### STRUTTURA COMPLESSA

Livello: 1

Codice IDK della scheda madre: M0200-00038

## OGGETTO

Categoria dell'oggetto: pittura

### OGGETTO

Definizione: dipinto

Identificazione: elemento d'insieme

Disponibilità del bene: reale

### SOGGETTO

Categoria generale: natura morta

Identificazione: Vaso con fiori

Titolo: L'anemone rosso

## LOCALIZZAZIONE GEOGRAFICO-AMMINISTRATIVA

### INDICAZIONE DEL CONTENITORE FISICO

Codice del contenitore fisico: 9321

Categoria del contenitore fisico: architettura

### **LOCALIZZAZIONE GEOGRAFICO-AMMINISTRATIVA ATTUALE**

Stato: Italia

Regione: Lombardia

Provincia: MN

Nome provincia: Mantova

Codice ISTAT comune: 020030

Comune: Mantova

### **COLLOCAZIONE SPECIFICA**

Tipologia: villa

Qualificazione: suburbana

Denominazione: Palazzo Te

Indirizzo: Viale Te

Denominazione struttura conservativa - livello 1: Museo Civico di Palazzo Te

## **DATI PATRIMONIALI E COLLEZIONI**

### **INVENTARIO**

## **CRONOLOGIA**

### **CRONOLOGIA GENERICA**

Secolo: sec. XX

Frazione di secolo: secondo quarto

### **CRONOLOGIA SPECIFICA**

Da: 1938

Validità: post

A: 1938

Validità: ante

Motivazione cronologia: analisi stilistica

## **DEFINIZIONE CULTURALE**

## AUTORE

Nome di persona o ente: Momoli Longhini Arturo

Tipo intestazione: P

Dati anagrafici/Periodo di attività: 1903/1992

## DATI TECNICI

### MATERIA E TECNICA

Materia: olio su compensato

### MISURE

Altezza: 40.7

Larghezza: 40.7

Indicazioni sul soggetto: OGGETTI: vaso. VEGETALI: anemone.

## DATI ANALITICI

### ISCRIZIONI

Classe di appartenenza: documentaria

Lingua: italiana

Posizione: Al verso

Trascrizione: MOMOLI LONGHINI L'ANEMONE ROSSO

Notizie storico-critiche: In primo piano, sopra un tavolo, un vaso con anemoni, di cui uno rosso, e fiori bianchi.

## CONSERVAZIONE

### STATO DI CONSERVAZIONE

Data: 1995

Stato di conservazione: buono

## CONDIZIONE GIURIDICA E VINCOLI

### CONDIZIONE GIURIDICA

Indicazione generica: proprietà Ente pubblico territoriale

Indicazione specifica: Comune di Mantova

## FONTI E DOCUMENTI DI RIFERIMENTO

### DOCUMENTAZIONE FOTOGRAFICA [1 / 3]

Genere: documentazione allegata

Specifiche: <CONV302> da rivedere - proviene da IMC

Visibilità immagine: 1

Collocazione del file nell'archivio locale: S:\Pisani\Immagini Sirbec\725631822144

Nome del file originale: pin4IMG0013.jpg

### DOCUMENTAZIONE FOTOGRAFICA [2 / 3]

Genere: documentazione esistente

Tipo: diapositiva colore

Codice identificativo: AP110014

Note: 1995

Specifiche: <CONV302> da rivedere - proviene da FTA

### DOCUMENTAZIONE FOTOGRAFICA [3 / 3]

Codice univoco della risorsa: SC\_OA\_M0090-00014\_IMG-0000243042

Genere: documentazione allegata

Tipo: immagine digitale PCD

Codice identificativo: M0090-00014-0000243042

Specifiche: <CONV302> da rivedere - proviene da IMR

Nome del file originale: IMG0013.PCD

### BIBLIOGRAFIA [1 / 2]

Genere: bibliografia specifica

Autore: Disegno Mantovano

Titolo contribuito: Disegno mantovano del '900

Luogo di edizione: Mantova

Anno di edizione: 1984

V., pp., nn.: pp. 96-97

### BIBLIOGRAFIA [2 / 2]

Genere: bibliografia di confronto

Autore: Cerritelli C.

Titolo contribuito: Arte a Mantova 1950-1999

Luogo di edizione: Mantova

Anno di edizione: 2000

V., pp., nn.: pp. 128 - 129, 504

## COMPILAZIONE

### COMPILAZIONE

Anno di redazione: 1995

Ente compilatore: Comune di Mantova

Nome: Amabiglia, Paola

Funzionario responsabile: Erbesato, Gian Maria

### AGGIORNAMENTO-REVISIONE [1 / 2]

Anno di aggiornamento/revisione: 1997

Nome: Furlotti Barbara

Ente compilatore: Comune di Mantova

### AGGIORNAMENTO-REVISIONE [2 / 2]

Anno di aggiornamento/revisione: 2005

Nome: Pisani, Chiara

Ente compilatore: Comune di Mantova