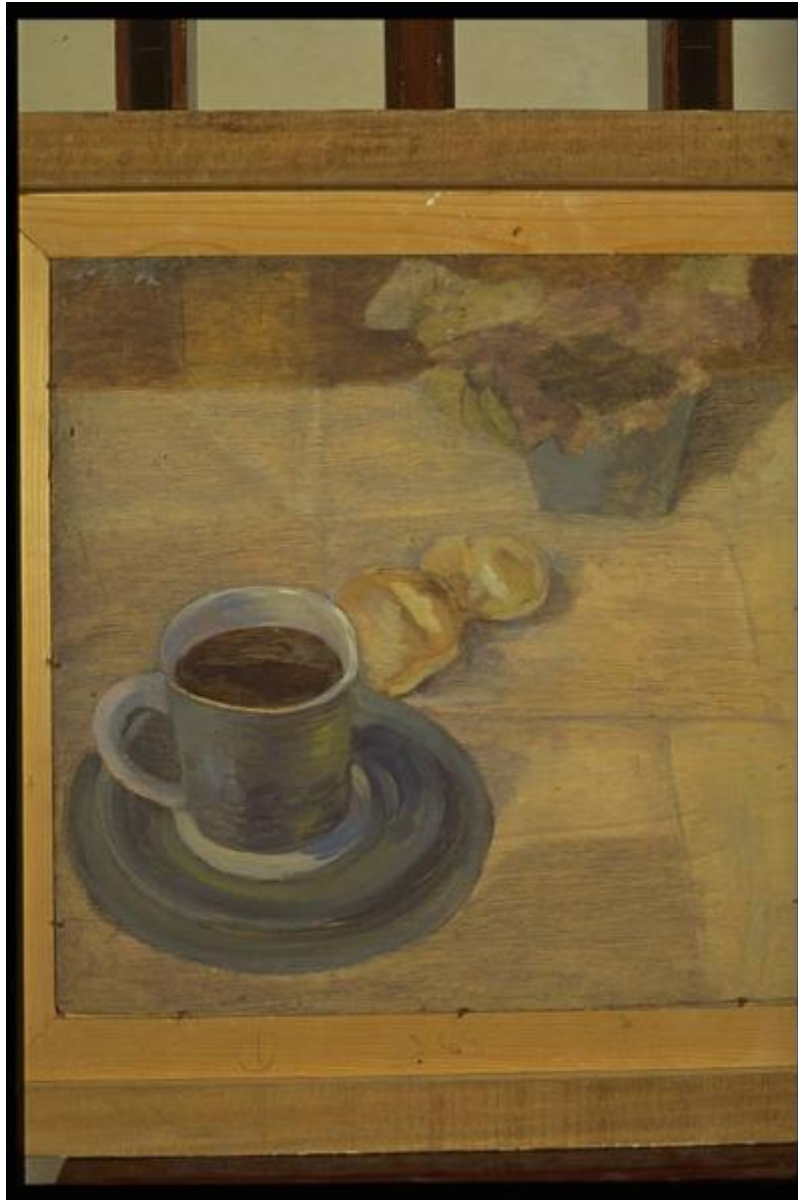


Natura morta

Momoli Longhini Arturo



Link risorsa: <https://www.lombardiabeniculturali.it/opere-arte/schede/M0090-00080/>

Scheda SIRBeC: <https://www.lombardiabeniculturali.it/opere-arte/schede-complete/M0090-00080/>

CODICI

Unità operativa: M0090

Numero scheda: 80

Codice scheda: M0090-00080

Tipo scheda: OA

Livello ricerca: P

CODICE UNIVOCO

Codice regione: 03

Numero catalogo generale: 00624279

Ente schedatore: R03/ Comune di Mantova

Ente competente: S23

RELAZIONI

STRUTTURA COMPLESSA

Livello: 2

Codice IDK della scheda madre: M0200-00038

OGGETTO

Categoria dell'oggetto: pittura

OGGETTO

Definizione: dipinto

Identificazione: elemento d'insieme

Disponibilità del bene: reale

SOGGETTO

Categoria generale: natura morta

Identificazione: Natura morta

LOCALIZZAZIONE GEOGRAFICO-AMMINISTRATIVA

INDICAZIONE DEL CONTENITORE FISICO

Codice del contenitore fisico: 9321

Categoria del contenitore fisico: architettura

LOCALIZZAZIONE GEOGRAFICO-AMMINISTRATIVA ATTUALE

Stato: Italia

Regione: Lombardia

Provincia: MN

Nome provincia: Mantova

Codice ISTAT comune: 020030

Comune: Mantova

COLLOCAZIONE SPECIFICA

Tipologia: villa

Qualificazione: suburbana

Denominazione: Palazzo Te

Indirizzo: Viale Te

Denominazione struttura conservativa - livello 1: Museo Civico di Palazzo Te

DATI PATRIMONIALI E COLLEZIONI

INVENTARIO

CRONOLOGIA

CRONOLOGIA GENERICA

Secolo: sec. XX

Frazione di secolo: secondo quarto

CRONOLOGIA SPECIFICA

Da: 1925

Validità: ca.

A: 1949

Validità: ca.

Motivazione cronologia: analisi stilistica

DEFINIZIONE CULTURALE

AUTORE

Nome di persona o ente: Momoli Longhini Arturo

Tipo intestazione: P

Dati anagrafici/Periodo di attività: 1903/1992

DATI TECNICI

MATERIA E TECNICA

Materia: olio su tavola

MISURE

Altezza: 40.7

Larghezza: 40.7

Indicazioni sul soggetto: OGGETTI: tazza da caffè; zuccheriera; panino. MOBILIA: tavolo.

DATI ANALITICI

Notizie storico-critiche

L'opera, che si trova sul retro de "L'anemone rosso", rappresenta un tavolo sul quale sono appoggiati una tazzina da caffè piena, con il suo piattino, due piccoli panini e un contenitore in ceramica azzurra, forse una zuccheriera.

CONSERVAZIONE

STATO DI CONSERVAZIONE

Data: 1995

Stato di conservazione: buono

CONDIZIONE GIURIDICA E VINCOLI

CONDIZIONE GIURIDICA

Indicazione generica: proprietà Ente pubblico territoriale

Indicazione specifica: Comune di Mantova

FONTI E DOCUMENTI DI RIFERIMENTO

DOCUMENTAZIONE FOTOGRAFICA [1 / 3]

Genere: documentazione allegata

Specifiche: <CONV302> da rivedere - proviene da IMC

Visibilità immagine: 1

Collocazione del file nell'archivio locale: S:\Pisani\Immagine Sirbec\725631822144

Nome del file originale: pin4IMG0086.jpg

DOCUMENTAZIONE FOTOGRAFICA [2 / 3]

Genere: documentazione esistente

Tipo: diapositiva colore

Codice identificativo: AP110080

Note: 1995

Specifiche: <CONV302> da rivedere - proviene da FTA

DOCUMENTAZIONE FOTOGRAFICA [3 / 3]

Codice univoco della risorsa: SC_OA_M0090-00080_IMG-0000243112

Genere: documentazione allegata

Tipo: immagine digitale PCD

Codice identificativo: M0090-00080-0000243112

Specifiche: <CONV302> da rivedere - proviene da IMR

Nome del file originale: IMG0086.PCD

BIBLIOGRAFIA [1 / 2]

Genere: bibliografia specifica

Autore: Disegno Mantovano

Titolo contribuito: Disegno mantovano del '900

Luogo di edizione: Mantova

Anno di edizione: 1984

V., pp., nn.: pp. 96-97

BIBLIOGRAFIA [2 / 2]

Genere: bibliografia di confronto

Autore: Cerritelli C.

Titolo contribuito: Arte a Mantova 1950-1999

Luogo di edizione: Mantova

Anno di edizione: 2000

V., pp., nn.: pp. 128 - 129, 504

COMPILAZIONE

COMPILAZIONE

Anno di redazione: 1995

Ente compilatore: Comune di Mantova

Nome: Amabiglia, Paola

Funzionario responsabile: Erbesato, Gian Maria

AGGIORNAMENTO-REVISIONE [1 / 2]

Anno di aggiornamento/revisione: 1997

Nome: Furlotti Barbara

Ente compilatore: Comune di Mantova

AGGIORNAMENTO-REVISIONE [2 / 2]

Anno di aggiornamento/revisione: 2005

Nome: Pisani, Chiara

Ente compilatore: Comune di Mantova