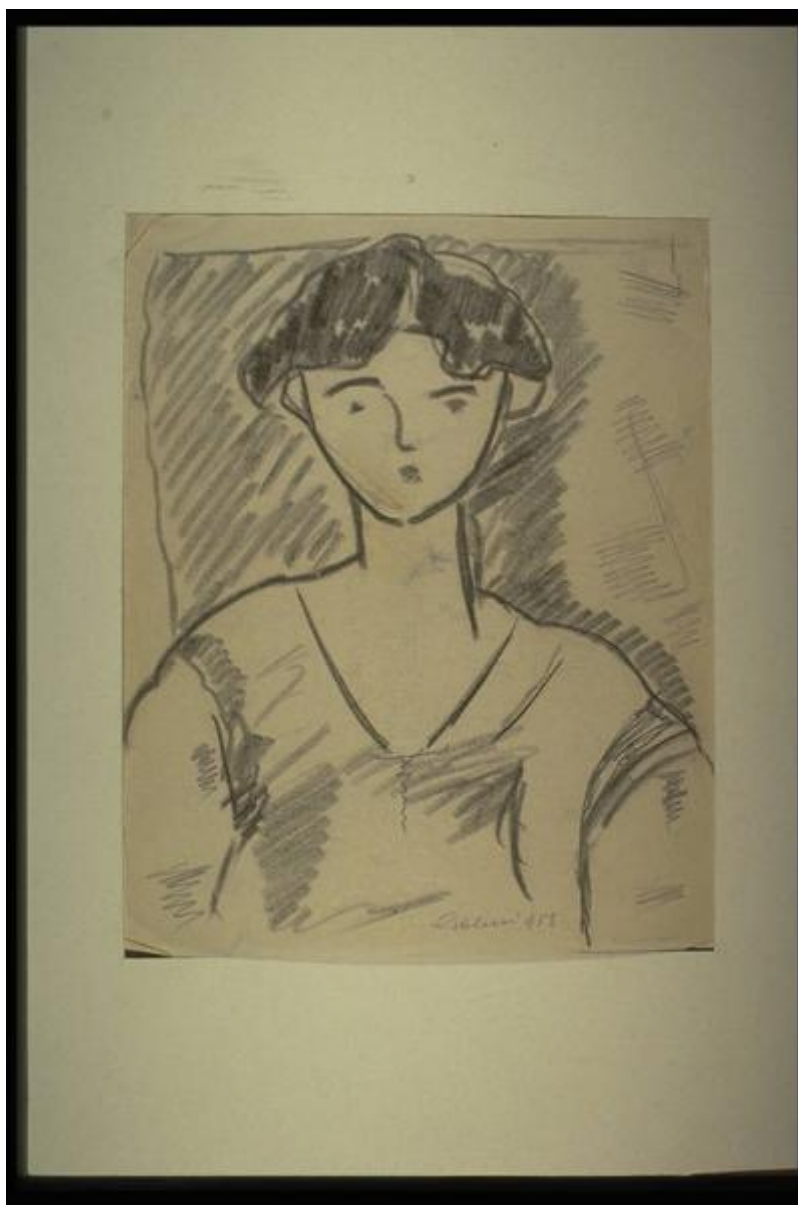


# Ritratto di donna

Galusi Anselmo



Link risorsa: <https://www.lombardiabeniculturali.it/opere-arte/schede/M0090-00089/>

Scheda SIRBeC: <https://www.lombardiabeniculturali.it/opere-arte/schede-complete/M0090-00089/>

## **CODICI**

Unità operativa: M0090

Numero scheda: 89

Codice scheda: M0090-00089

Tipo scheda: D

Livello ricerca: P

### **CODICE UNIVOCO**

Codice regione: 03

Numero catalogo generale: 00624169

Ente schedatore: R03/ Comune di Mantova

Ente competente: S23

## **OGGETTO**

Categoria dell'oggetto: disegno

### **OGGETTO**

Definizione: disegno

Identificazione: opera isolata

Disponibilità del bene: reale

### **SOGGETTO**

Categoria generale: ritratto

Identificazione: Ritratto femminile

Titolo: Ritratto di donna

## **LOCALIZZAZIONE GEOGRAFICO-AMMINISTRATIVA**

### **INDICAZIONE DEL CONTENITORE FISICO**

Codice del contenitore fisico: 9321

Categoria del contenitore fisico: architettura

### **LOCALIZZAZIONE GEOGRAFICO-AMMINISTRATIVA ATTUALE**

Stato: Italia

Regione: Lombardia

Provincia: MN

Nome provincia: Mantova

Codice ISTAT comune: 020030

Comune: Mantova

### **COLLOCAZIONE SPECIFICA**

Tipologia: villa

Qualificazione: suburbana

Denominazione: Palazzo Te

Indirizzo: Viale Te

Denominazione struttura conservativa - livello 1: Museo Civico di Palazzo Te

## **DATI PATRIMONIALI E COLLEZIONI**

### **INVENTARIO**

## **CRONOLOGIA**

### **CRONOLOGIA GENERICA**

Secolo: sec. XX

### **CRONOLOGIA SPECIFICA**

Da: 1958

Validità: post

A: 1958

Validità: ante

Motivazione cronologia: data

## **DEFINIZIONE CULTURALE**

### **AUTORE**

Nome di persona o ente: Galusi Anselmo

Tipo intestazione: P

Dati anagrafici/Periodo di attività: 1909 /

Motivazione dell'attribuzione: firma

## DATI TECNICI

### MATERIA E TECNICA [1 / 2]

Materia: carboncino

Tecnica: matita

### MATERIA E TECNICA [2 / 2]

Materia: carta

### MISURE

Altezza: 27

Larghezza: 22

Indicazioni sul soggetto: FIGURE: donna

## DATI ANALITICI

Notizie storico-critiche: Ritratto femminile a mezzo busto frontale; la donna ha i capelli corti e indossa una maglia scollata.

## CONSERVAZIONE

### STATO DI CONSERVAZIONE

Data: 1995

Stato di conservazione: buono

## CONDIZIONE GIURIDICA E VINCOLI

### CONDIZIONE GIURIDICA

Indicazione generica: proprietà Ente pubblico territoriale

Indicazione specifica: Comune di Mantova

## FONTI E DOCUMENTI DI RIFERIMENTO

### DOCUMENTAZIONE FOTOGRAFICA [1 / 3]

Genere: documentazione allegata

Specifiche: <CONV302> da rivedere - proviene da IMC

Visibilità immagine: 1

Collocazione del file nell'archivio locale: S:\Pisani\Immagine Sirbec\725631822144

Nome del file originale: pin4IMG0095.jpg

**DOCUMENTAZIONE FOTOGRAFICA [2 / 3]**

Genere: documentazione esistente

Tipo: diapositiva colore

Codice identificativo: AP110089

Note: 1995

Specifiche: <CONV302> da rivedere - proviene da FTA

**DOCUMENTAZIONE FOTOGRAFICA [3 / 3]**

Codice univoco della risorsa: SC\_D\_M0090-00089\_IMG-0000243119

Genere: documentazione allegata

Tipo: immagine digitale PCD

Codice identificativo: M0090-00089-0000243119

Specifiche: <CONV302> da rivedere - proviene da IMR

Nome del file originale: IMG0095.PCD

**BIBLIOGRAFIA [1 / 2]**

Genere: bibliografia specifica

Autore: Disegno Mantovano

Titolo contribuito: Disegno mantovano del '900

Luogo di edizione: Mantova

Anno di edizione: 1984

V., pp., nn.: p. 106

**BIBLIOGRAFIA [2 / 2]**

Genere: bibliografia di confronto

Autore: Cerritelli C.

Titolo contribuito: Arte a Mantova 1950-1999

Luogo di edizione: Mantova

Anno di edizione: 2000

V., pp., nn.: pp. 214 -215, 486

**COMPILAZIONE**

**COMPILAZIONE**

Anno di redazione: 1995

Ente compilatore: Comune di Mantova

Nome: Amabiglia, Paola

Funzionario responsabile: Erbesato, Gian Maria

**AGGIORNAMENTO-REVISIONE [1 / 2]**

Anno di aggiornamento/revisione: 1997

Nome: Furlotti Barbara

Ente compilatore: Comune di Mantova

**AGGIORNAMENTO-REVISIONE [2 / 2]**

Anno di aggiornamento/revisione: 2005

Nome: Pisani, Chiara

Ente compilatore: Comune di Mantova