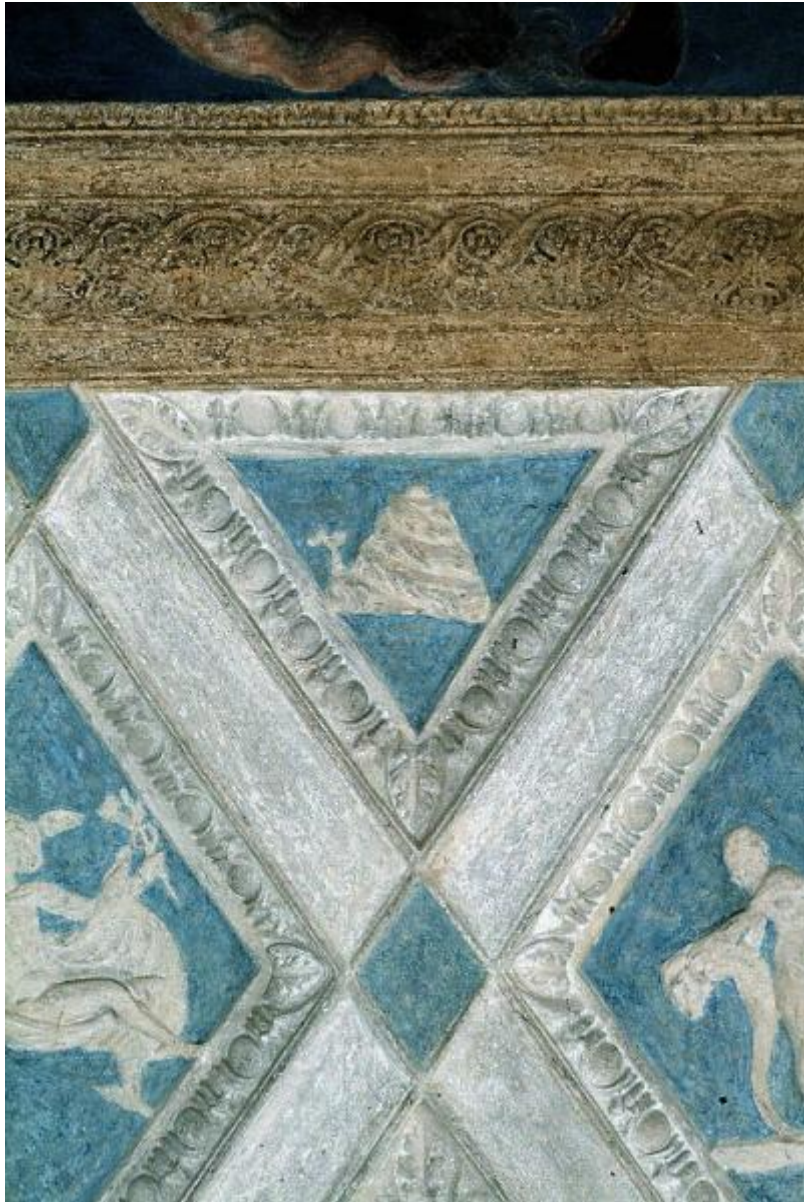


OLIMPO

Pippi Giulio detto Giulio Romano



Link risorsa: <https://www.lombardiabeniculturali.it/opere-arte/schede/M0210-00015/>

Scheda SIRBeC: <https://www.lombardiabeniculturali.it/opere-arte/schede-complete/M0210-00015/>

CODICI

Unità operativa: M0210

Numero scheda: 15

Codice scheda: M0210-00015

Tipo scheda: OA

Livello ricerca: P

CODICE UNIVOCO

Codice regione: 03

Numero catalogo generale: 02128994

Ente schedatore: R03/ Comune di Mantova

Ente competente: S23

RELAZIONI

STRUTTURA COMPLESSA

Livello: 9

Codice IDK della scheda madre: M0210-00005

OGGETTO

Categoria dell'oggetto: scultura

OGGETTO

Definizione: rilievo

Identificazione: elemento d'insieme

Posizione: Volta: vela ovest, primo ordine, VII formella

Disponibilità del bene: reale

SOGGETTO

Categoria generale: decorazioni e ornati

Identificazione: OLIMPO

LOCALIZZAZIONE GEOGRAFICO-AMMINISTRATIVA

INDICAZIONE DEL CONTENITORE FISICO

Codice del contenitore fisico: 9321

Categoria del contenitore fisico: architettura

LOCALIZZAZIONE GEOGRAFICO-AMMINISTRATIVA ATTUALE

Stato: Italia

Regione: Lombardia

Provincia: MN

Nome provincia: Mantova

Codice ISTAT comune: 020030

Comune: Mantova

COLLOCAZIONE SPECIFICA

Tipologia: villa

Qualificazione: suburbana

Denominazione: Palazzo Te

Indirizzo: Viale Te

Denominazione struttura conservativa - livello 1: Museo Civico di Palazzo Te

CRONOLOGIA

CRONOLOGIA GENERICA

Secolo: sec. XVI

Frazione di secolo: secondo quarto

CRONOLOGIA SPECIFICA

Da: 1527

Validità: ca.

A: 1528

Validità: ca.

Motivazione cronologia: bibliografia

Motivazione cronologia: analisi stilistica

DEFINIZIONE CULTURALE

AUTORE [1 / 2]

Ruolo: ideatore

Nome di persona o ente: Pippi Giulio detto Giulio Romano

Tipo intestazione: P

Dati anagrafici/Periodo di attività: 1499 ca./ 1546

Codice scheda autore: RL010-01766

Motivazione dell'attribuzione [1 / 2]: bibliografia

Motivazione dell'attribuzione [2 / 2]: analisi stilistica

AUTORE [2 / 2]

Ruolo: esecutore

Nome di persona o ente: Pippi Giulio detto Giulio Romano

Tipo intestazione: P

Dati anagrafici/Periodo di attività: 1499 ca./ 1546

Codice scheda autore: RL010-01766

Riferimento all'autore: bottega

Motivazione dell'attribuzione: analisi stilistica

COMMITTENZA

Nome: Gonzaga Federico II Marchese

DATI TECNICI

MATERIA E TECNICA [1 / 2]

Materia: stucco

MATERIA E TECNICA [2 / 2]

Materia: stucco a stampo

MISURE

Unità: m

Altezza: 0.46

Larghezza: 0.60

Validità: ca.

Codifica Iconclass: 93 B

Indicazioni sul soggetto: ARALDICA: Olimpo. PIANTE: palma. DECORAZIONI: kymation (ionico).

DATI ANALITICI

Notizie storico-critiche

Lo scomparto di forma triangolare, con vertice rivolto verso il basso, è occupato dall'immagine del monte Olimpo: una delle imprese di Federico II Gonzaga che con maggior frequenza ricorre negli ornati dell'intero Palazzo Te. L'immagine dell'Olimpo, nell'impresa gonzaghesca, è generalmente accompagnata dal motto latino "FIDES". Nel caso di questo rilievo l'immagine è tuttavia privata del motto. Un'ulteriore variante è rappresentata dalla presenza della palma che cresce su uno dei fianchi del monte, che generalmente si presenta privo di vegetazione.

La cornice che delimita lo spazio, decorata con un kymation ionico, è stata eseguita per prima, a mezzo di stampo. All'interno dello scomparto è stata poi stesa la malta di fondo, sulla quale è stato riportato il disegno del rilievo. Sulla base di questo è stata poi modellata in loco la figura, realizzata su di un'anima in chiodi di ferro, conficcata nella muratura in laterizio della volta.

Tanto la cornice quanto la figurazione sono eseguite in due strati: uno sottostante più leggero, poroso e grigio rosato, ed uno superficiale più chiaro e compatto. La finitura originale prevedeva uno scialbo a calce di cui sono rimaste poche tracce. L'azzurro del fondo del lacunare è di restauro, ma ripropone l'originale cromia cinquecentesca.

CONSERVAZIONE

STATO DI CONSERVAZIONE

Data: 2007

Stato di conservazione: buono

Fonte: osservazione diretta

RESTAURI E ANALISI

RESTAURI [1 / 2]

Data: 1988

Descrizione intervento: Pulitura

Ente responsabile: SBAS MN

Nome operatore: Mingardi G.

RESTAURI [2 / 2]

Data: 2000

Ente responsabile: SBAS MN

Note

Descrizione: Consolidamento dei distacchi fra strati preparatori con malta idraulica (LedanTB1) e resina acrilica. Rimozione di vecchie stuccature in gesso. Pulitura con acqua addizionata di tensioattivo (NeoDes) e con impacchi di carbonato d'ammonio in soluzione satura. Rimozione a bisturi degli scialbi sovrapposti. Stuccatura delle lacune con calce idrata e polvere di marmo (1:3). Velatura in acquarello azzurro del fondo. Velatura con leggero scialbo di calce e terre ventilate dei rilievi in stucco.

Nome operatore [1 / 2]: Ceriotti C.

Nome operatore [2 / 2]: Fontanini A.

CONDIZIONE GIURIDICA E VINCOLI

CONDIZIONE GIURIDICA

Indicazione generica: proprietà Ente pubblico territoriale

Indicazione specifica: Comune di Mantova

FONTI E DOCUMENTI DI RIFERIMENTO

DOCUMENTAZIONE FOTOGRAFICA

Codice univoco della risorsa: SC_OA_M0210-00015_IMG-0000473500

Genere: documentazione allegata

Tipo: fotografia colore

Codice identificativo: SEL015.tif

Note: 2007

Nome del file originale: SEL015.tif

BIBLIOGRAFIA [1 / 3]

Genere: bibliografia di confronto

Autore: Bazzotti U.

Titolo libro o rivista: Palazzo Te a Mantova

Luogo di edizione: Milano

Anno di edizione: 2004

Codice scheda bibliografia: M0230-00010

BIBLIOGRAFIA [2 / 3]

Genere: bibliografia di confronto

Autore: Belluzzi A.

Titolo libro o rivista: Palazzo Te a Mantova

Luogo di edizione: Modena

Anno di edizione: 1998

Codice scheda bibliografia: M0230-00013

BIBLIOGRAFIA [3 / 3]

Genere: bibliografia di confronto

Autore: Vinti F.

Titolo libro o rivista: Giulio Romano pittore e l'Antico

Luogo di edizione: Firenze

Anno di edizione: 1995

Codice scheda bibliografia: M0230-00020

COMPILAZIONE

COMPILAZIONE

Anno di redazione: 2008

Ente compilatore: Comune di Mantova

Nome: Bonoldi, Lorenzo

Funzionario responsabile: Bazzotti, Ugo

Funzionario responsabile: Benetti, Stefano

AGGIORNAMENTO-REVISIONE

Anno di aggiornamento/revisione: 2010

Nome: Pisani, Chiara

Ente compilatore: Comune di Mantova

Funzionario responsabile: Benetti, Stefano