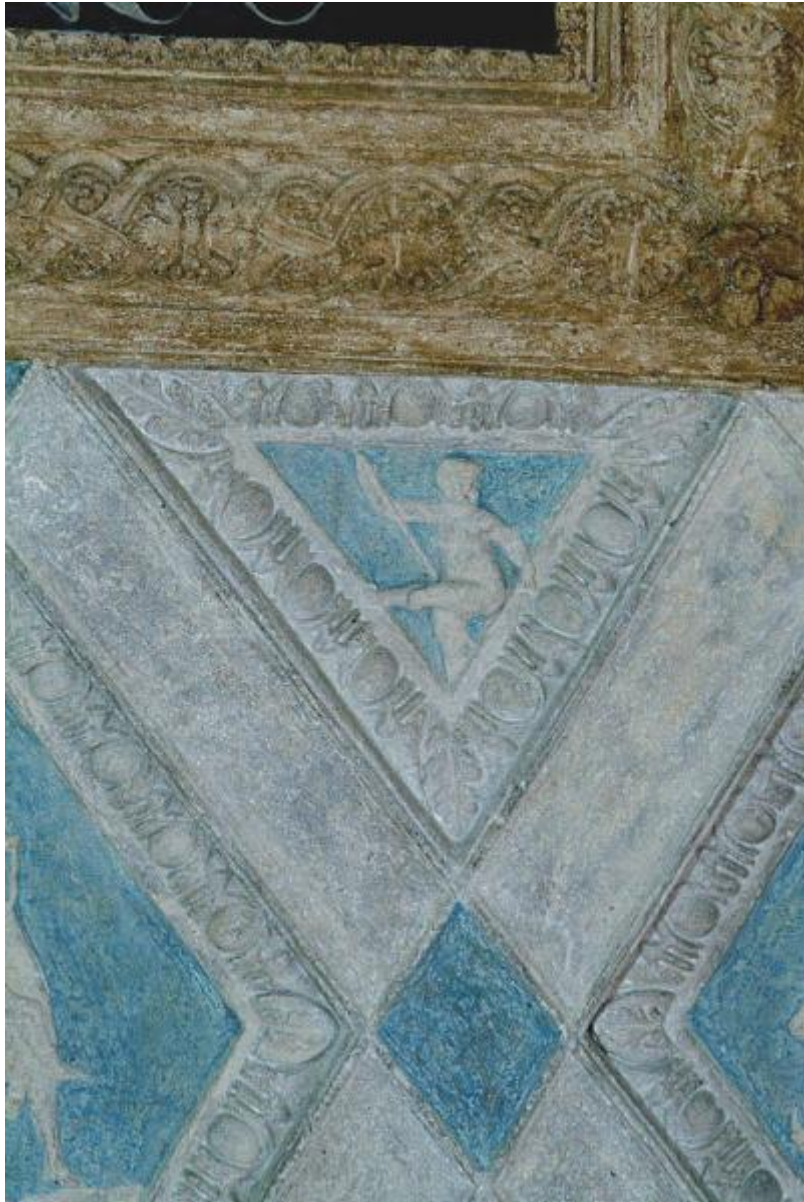


# PUTTO IN VOLO

Pippi Giulio detto Giulio Romano



Link risorsa: <https://www.lombardiabeniculturali.it/opere-arte/schede/M0210-00113/>

Scheda SIRBeC: <https://www.lombardiabeniculturali.it/opere-arte/schede-complete/M0210-00113/>

## CODICI

Unità operativa: M0210

Numero scheda: 113

Codice scheda: M0210-00113

Tipo scheda: OA

Livello ricerca: P

### CODICE UNIVOCO

Codice regione: 03

Numero catalogo generale: 02128994

Ente schedatore: R03/ Comune di Mantova

Ente competente: S23

## RELAZIONI

### STRUTTURA COMPLESSA

Livello: 106

Codice IDK della scheda madre: M0210-00005

## OGGETTO

Categoria dell'oggetto: scultura

### OGGETTO

Definizione: rilievo

Identificazione: elemento d'insieme

Posizione: Volta: vela est, primo ordine, VIII formella

Disponibilità del bene: reale

### SOGGETTO

Categoria generale: decorazioni e ornati

Identificazione: PUTTO IN VOLO

## LOCALIZZAZIONE GEOGRAFICO-AMMINISTRATIVA

### INDICAZIONE DEL CONTENITORE FISICO

Codice del contenitore fisico: 9321

Categoria del contenitore fisico: architettura

### **LOCALIZZAZIONE GEOGRAFICO-AMMINISTRATIVA ATTUALE**

Stato: Italia

Regione: Lombardia

Provincia: MN

Nome provincia: Mantova

Codice ISTAT comune: 020030

Comune: Mantova

### **COLLOCAZIONE SPECIFICA**

Tipologia: villa

Qualificazione: suburbana

Denominazione: Palazzo Te

Indirizzo: Viale Te

Denominazione struttura conservativa - livello 1: Museo Civico di Palazzo Te

## **CRONOLOGIA**

### **CRONOLOGIA GENERICA**

Secolo: sec. XVI

Frazione di secolo: secondo quarto

### **CRONOLOGIA SPECIFICA**

Da: 1527

Validità: ca.

A: 1528

Validità: ca.

Motivazione cronologia: bibliografia

Motivazione cronologia: analisi stilistica

## **DEFINIZIONE CULTURALE**

### **AUTORE [1 / 2]**

Ruolo: ideatore

Nome di persona o ente: Pippi Giulio detto Giulio Romano

Tipo intestazione: P

Dati anagrafici/Periodo di attività: 1499 ca./ 1546

Codice scheda autore: RL010-01766

Motivazione dell'attribuzione [1 / 2]: bibliografia

Motivazione dell'attribuzione [2 / 2]: analisi stilistica

#### **AUTORE [2 / 2]**

Ruolo: esecutore

Nome di persona o ente: Pippi Giulio detto Giulio Romano

Tipo intestazione: P

Dati anagrafici/Periodo di attività: 1499 ca./ 1546

Codice scheda autore: RL010-01766

Riferimento all'autore: bottega

Motivazione dell'attribuzione: analisi stilistica

#### **COMMITTENZA**

Nome: Gonzaga Federico II Marchese

### **DATI TECNICI**

#### **MATERIA E TECNICA [1 / 2]**

Materia: stucco

#### **MATERIA E TECNICA [2 / 2]**

Materia: stucco a stampo

#### **MISURE**

Unità: m

Altezza: 0.37

Larghezza: 0.52

Validità: ca.

Codifica Iconclass: 92 D 19 16

Indicazioni sul soggetto: DIVINITA' MINORI: putto. NUDI MASCHILI. OGGETTI: asta. DECORAZIONI: kymation (ionico).

### **DATI ANALITICI**

#### Notizie storico-critiche

Il lacunare in forma triangolare, con vertice rivolto verso il basso, è occupato dall'immagine di un putto. Il piccolo erote si presenta seduto su uno dei bordi della formella: il piede sinistro è inserito nel vertice inferiore della formella, mentre il destro preme contro il lato sinistro dello scompartimento che ospita l'immagine. L'asta retta dal putto con la mano destra si dispone parallelamente a questo stesso lato della formella. Si noti il dettaglio della mano sinistra, sovrapposta alla cornice che delimita il campo.

Detta cornice, decorata con un kymation ionico, è stata eseguita per prima, a mezzo di stampo. All'interno dello scomparto è stata poi stesa la malta di fondo, sulla quale è stato riportato il disegno del rilievo. Sulla base di questo è stata poi modellata in loco la figura, realizzata su di un'anima in chiodi di ferro, conficcata nella muratura in laterizio della volta.

Tanto la cornice quanto la figurazione sono eseguite in due strati: uno sottostante più leggero, poroso e grigio rosato, ed uno superficiale più chiaro e compatto. La finitura originale prevedeva uno scialbo a calce di cui sono rimaste poche tracce. L'azzurro del fondo del lacunare è di restauro, ma ripropone l'originale cromia cinquecentesca.

## CONSERVAZIONE

### STATO DI CONSERVAZIONE

Data: 2007

Stato di conservazione: buono

Fonte: osservazione diretta

## RESTAURI E ANALISI

### RESTAURI [1 / 2]

Data: 1988

Descrizione intervento: Pulitura

Ente responsabile: SBAS MN

Nome operatore: Mingardi G.

### RESTAURI [2 / 2]

Data: 2000

Ente responsabile: SBAS MN

#### Note

Descrizione: Consolidamento dei distacchi fra strati preparatori con malta idraulica (LedanTB1) e resina acrilica. Rimozione di vecchie stuccature in gesso. Pulitura con acqua addizionata di tensioattivo (NeoDes) e con impacchi di carbonato d'ammonio in soluzione satura. Rimozione a bisturi degli scialbi sovrammessi. Stuccatura delle lacune con calce idrata e polvere di marmo (1:3). Velatura in acquarello azzurro del fondo. Velatura con leggero scialbo di calce e terre ventilate dei rilievi in stucco.

Nome operatore [1 / 2]: Ceriotti C.

Nome operatore [2 / 2]: Fontanini A.

## CONDIZIONE GIURIDICA E VINCOLI

## CONDIZIONE GIURIDICA

Indicazione generica: proprietà Ente pubblico territoriale

Indicazione specifica: Comune di Mantova

## FONTI E DOCUMENTI DI RIFERIMENTO

### DOCUMENTAZIONE FOTOGRAFICA

Codice univoco della risorsa: SC\_OA\_M0210-00113\_IMG-0000473598

Genere: documentazione allegata

Tipo: fotografia colore

Codice identificativo: SEL112.tif

Note: 2007

Nome del file originale: SEL112.tif

### BIBLIOGRAFIA [1 / 3]

Genere: bibliografia di confronto

Autore: Bazzotti U.

Titolo libro o rivista: Palazzo Te a Mantova

Luogo di edizione: Milano

Anno di edizione: 2004

Codice scheda bibliografia: M0230-00010

### BIBLIOGRAFIA [2 / 3]

Genere: bibliografia di confronto

Autore: Belluzzi A.

Titolo libro o rivista: Palazzo Te a Mantova

Luogo di edizione: Modena

Anno di edizione: 1998

Codice scheda bibliografia: M0230-00013

### BIBLIOGRAFIA [3 / 3]

Genere: bibliografia di confronto

Autore: Vinti F.

Titolo libro o rivista: Giulio Romano pittore e l'Antico

Luogo di edizione: Firenze

Anno di edizione: 1995

Codice scheda bibliografia: M0230-00020

## **COMPILAZIONE**

### **COMPILAZIONE**

Anno di redazione: 2008

Ente compilatore: Comune di Mantova

Nome: Bonoldi, Lorenzo

Funzionario responsabile: Bazzotti, Ugo

Funzionario responsabile: Benetti, Stefano

### **AGGIORNAMENTO-REVISIONE**

Anno di aggiornamento/revisione: 2010

Nome: Pisani, Chiara

Ente compilatore: Comune di Mantova

Funzionario responsabile: Benetti, Stefano