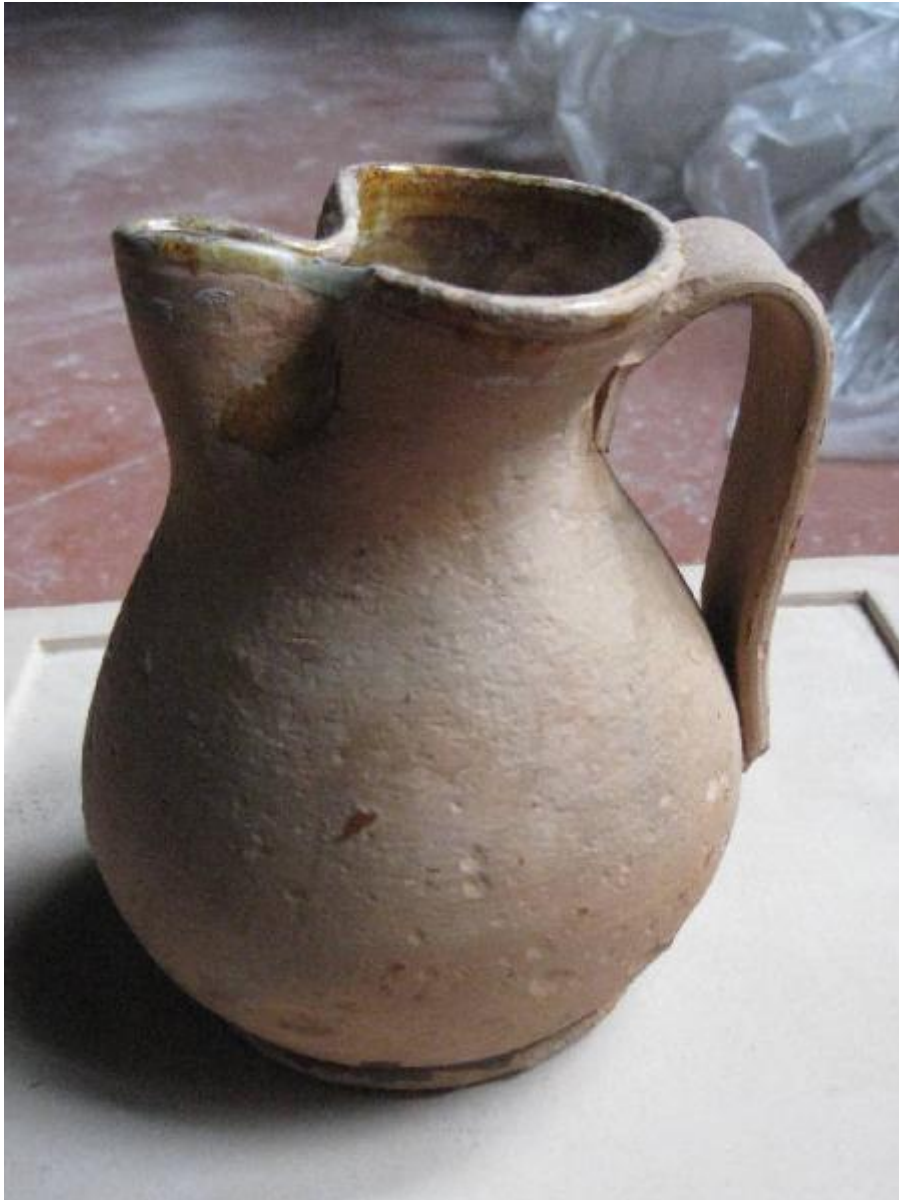


Boccale

produzione mantovana



Link risorsa: <https://www.lombardiabeniculturali.it/opere-arte/schede/M0230-00438/>

Scheda SIRBeC: <https://www.lombardiabeniculturali.it/opere-arte/schede-complete/M0230-00438/>

CODICI

Unità operativa: M0230

Numero scheda: 438

Codice scheda: M0230-00438

Tipo scheda: OA

Livello ricerca: P

CODICE UNIVOCO

Codice regione: 03

Numero catalogo generale: 00080141

Ente schedatore: R03/ Comune di Mantova

Ente competente: S23

OGGETTO

Categoria dell'oggetto: ceramiche

OGGETTO

Definizione: boccale

Identificazione: opera isolata

Identificazione: MONOGRAMMA

LOCALIZZAZIONE GEOGRAFICO-AMMINISTRATIVA

INDICAZIONE DEL CONTENITORE FISICO

Codice del contenitore fisico: 10445

Categoria del contenitore fisico: architettura

LOCALIZZAZIONE GEOGRAFICO-AMMINISTRATIVA ATTUALE

Stato: Italia

Regione: Lombardia

Provincia: MN

Nome provincia: Mantova

Codice ISTAT comune: 020030

Comune: Mantova

COLLOCAZIONE SPECIFICA

Tipologia: museo

Denominazione: Museo di Palazzo Ducale

Indirizzo: Piazza Sordello, 40

Denominazione struttura conservativa - livello 1: Museo di Palazzo Ducale

DATI PATRIMONIALI E COLLEZIONI

INVENTARIO

CRONOLOGIA

CRONOLOGIA GENERICA

Secolo: sec. XV

CRONOLOGIA SPECIFICA

Da: 1400

Validità: ca.

A: 1499

Validità: ca.

Motivazione cronologia: analisi stilistica

DEFINIZIONE CULTURALE

AMBITO CULTURALE

Denominazione: produzione mantovana

Riferimento all'intervento: ceramista

Motivazione dell'attribuzione: analisi stilistica

DATI TECNICI

MATERIA E TECNICA [1 / 2]

Materia: terracotta dipinta

MATERIA E TECNICA [2 / 2]

Materia: terracotta invetriata

MISURE

Unità: cm

Altezza: 14

Validità: ca.

DATI ANALITICI

DESCRIZIONE

Indicazioni sull'oggetto

Piccolo boccale dalla bocca trilobata e ansa a nastro; argilla rossa; piede piatto, sul quale sono incise due lettere (la prima forse una "P", la seconda "A"); la vetrina, quasi totalmente perduta, era di colore lionato ed era distesa sia esternamente che internamente; sul ventre, monogramma "T R".

ISCRIZIONI [1 / 2]

Classe di appartenenza: commemorativa

Lingua: LAT (?)

Tecnica di scrittura: a graffito

Posizione: sul ventre

Trascrizione: T R

ISCRIZIONI [2 / 2]

Classe di appartenenza: commemorativa

Lingua: LAT (?)

Tecnica di scrittura: a graffito

Posizione: sul piede

Trascrizione: P (?) A

Notizie storico-critiche

Il boccale rientra tra le ceramiche consegnate dal Comune di Mantova al Museo di Palazzo Ducale in data 17 marzo 1915 (cfr. DO): giunte alla reggia cittadina, esse furono collocate in tre distinte vetrine in legno di pioppo lucidato nella Sala delle Armi (detta anche "delle Ceramiche") del Castello di S. Giorgio. La prima, a tre sportelli, con alzata, conteneva 69 pezzi di ceramica mantovana (nn. invv. genn. 11623-11692); la seconda, a quattro sportelli, senza alzata, 86 frammenti ancora di produzione mantovana (nn. invv. genn. 11705-11790); la terza, infine, a sei sportelli e di forma esagonale, conteneva 63 frammenti d'importazione, benché rinvenuti in scavi operati a Mantova (nn. invv. genn. 11795-11857). Al di sopra delle prime due vetrine erano stati collocati bassorilievi e targhe in terracotta, anch'essi - in larga misura - di proprietà comunale.

Il Direttore di Palazzo Ducale Giannantoni (1929, p. 128) introduce la breve descrizione delle tre vetrine collocate in Castello specificando che, con esse, "continua l'esposizione del Museo civico": le vetrine contengono "alcuni esemplari dell'arte della ceramica fiorita in Mantova nei secoli XV e XVI". Tali contenitori, tuttavia, ospitarono anche frammenti non di proprietà comunale, come verificabile analizzando i singoli numeri di inventario generale compresi nei relativi intervalli di contenuto.

Il boccale in esame era collocato nella vetrina a tre sportelli, con alzata, contenente "cocci di ceramica mantovana trovati negli scavi operati in vari punti della città" (scheda dattiloscritta redatta da N. Giannantoni, cfr. DO). Detto "boccale in terracotta dipinta. Sec. XV, col monogramma T.R" nella relativa voce del verbale di consegna comunale del 17 marzo 1915 (cfr. DO).

CONSERVAZIONE

STATO DI CONSERVAZIONE

Data: 2014

Stato di conservazione: mediocre

Fonte: osservazione diretta

RESTAURI E ANALISI

RESTAURI

Data: 1977/ post

Ente responsabile: SBAS MN

CONDIZIONE GIURIDICA E VINCOLI

CONDIZIONE GIURIDICA

Indicazione generica: proprietà Ente pubblico territoriale

Indicazione specifica: Comune di Mantova

FONTI E DOCUMENTI DI RIFERIMENTO

DOCUMENTAZIONE FOTOGRAFICA [1 / 3]

Codice univoco della risorsa: SC_OA_M0230-00438_IMG-0000476820

Genere: documentazione allegata

Tipo: fotografia digitale colore

Data: 2014/11/07

Codice identificativo: 11629_2014 (3)

Collocazione del file nell'archivio locale: Ceramiche_01

Nome del file originale: 11629_2014 (3).JPG

DOCUMENTAZIONE FOTOGRAFICA [2 / 3]

Codice univoco della risorsa: SC_OA_M0230-00438_IMG-0000476821

Genere: documentazione allegata

Tipo: fotografia digitale colore

Data: 2014/11/07

Codice identificativo: 11629_2014 (1)

Collocazione del file nell'archivio locale: Ceramiche_01

Nome del file originale: 11629_2014 (1).JPG

DOCUMENTAZIONE FOTOGRAFICA [3 / 3]

Codice univoco della risorsa: SC_OA_M0230-00438_IMG-0000476822

Genere: documentazione allegata

Tipo: fotografia digitale colore

Codice identificativo: 11629 (2)

Note: 2003

Collocazione del file nell'archivio locale: Ceramiche_01

Nome del file originale: 11629 (2).jpg

FONTI E DOCUMENTI [1 / 2]

Genere: documentazione esistente

Tipo: verbale di consegna

Autore: Ferrarini C./ Pacchioni G.

Denominazione

Verbale di presa in consegna degli oggetti che costituiscono la raccolta civica di epigrafie e sculture medievali e moderne che si trovano nelle sale A-B-C-D-E-F al pianterreno del palazzo accademico

Data: 1915/03/17

Foglio Carta: n. 634

Nome dell'archivio: Biblioteca Comunale di Mantova

Posizione: cart.G, fasc.2

FONTI E DOCUMENTI [2 / 2]

Genere: documentazione esistente

Tipo: scheda dattiloscritta

Autore: Giannantoni N. (?)

Denominazione: Sala delle Armi, n. 17

Data: sec. XX/ secondo quarto

Nome dell'archivio: Archivio Storico Diocesano di Mantova

Posizione: Fondo Pecorari

BIBLIOGRAFIA [1 / 4]

Genere: bibliografia di confronto

Autore: Giannantoni N.

Titolo libro o rivista: Il Palazzo Ducale di Mantova

Luogo di edizione: Roma

Anno di edizione: 1929

Codice scheda bibliografia: M0230

V., pp., nn.: p. 128

BIBLIOGRAFIA [2 / 4]

Genere: bibliografia di confronto

Autore: Ozzola L.

Titolo libro o rivista: Il Museo d'Arte Medievale e Moderna del Palazzo Ducale di Mantova

Luogo di edizione: Mantova

Anno di edizione: 1950

Codice scheda bibliografia: M0230

V., pp., nn.: pp. 53-55, nn. 169-189

V., tavv., figg.: fig. 289

BIBLIOGRAFIA [3 / 4]

Genere: bibliografia di confronto

Autore: Ceramiche Palazzo

Titolo libro o rivista: Ceramiche nel Palazzo Ducale di Mantova

Luogo di edizione: Mantova

Anno di edizione: 1981

Codice scheda bibliografia: M0230

V., pp., nn.: pp. 19-43

BIBLIOGRAFIA [4 / 4]

Genere: bibliografia di confronto

Autore: Palvarini Gobio Casali M.

Titolo libro o rivista: La ceramica a Mantova

Luogo di edizione: Ferrara

Anno di edizione: 1987

Codice scheda bibliografia: M0230

COMPILAZIONE

COMPILAZIONE

Anno di redazione: 2014

Ente compilatore: Comune di Mantova

Nome: Marocchi, Giulia

Referente scientifico: Pisani, Chiara

Funzionario responsabile: Benetti, Stefano