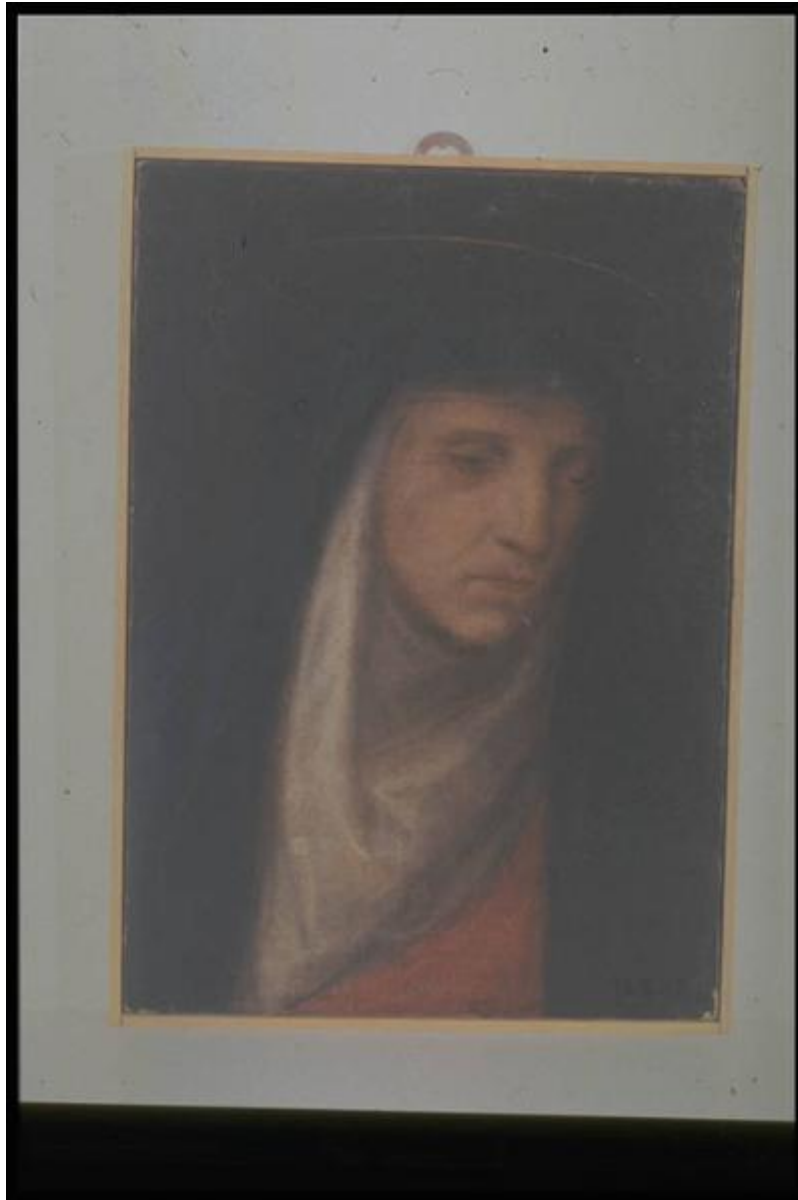


Testa della Vergine

Filippi Sebastiano detto il Bastianino (attr.)



Link risorsa: <https://www.lombardiabeniculturali.it/opere-arte/schede/M0250-00040/>

Scheda SIRBeC: <https://www.lombardiabeniculturali.it/opere-arte/schede-complete/M0250-00040/>

CODICI

Unità operativa: M0250

Numero scheda: 40

Codice scheda: M0250-00040

Tipo scheda: OA

Livello ricerca: C

CODICE UNIVOCO

Codice regione: 03

Ente schedatore: R03/ Comune di Mantova

Ente competente: S23

RELAZIONI

RELAZIONI CON ALTRI BENI

Tipo relazione: correlazione

Tipo scheda: OA

OGGETTO

Categoria dell'oggetto: pittura

OGGETTO

Definizione: dipinto

Identificazione: ciclo

QUANTITA'

Numero: 2

Disponibilità del bene: reale

SOGGETTO

Categoria generale: sacro

Identificazione: MARIA VERGINE

Titolo: Testa della Vergine

LOCALIZZAZIONE GEOGRAFICO-AMMINISTRATIVA

INDICAZIONE DEL CONTENITORE FISICO

Codice del contenitore fisico: 10445

Categoria del contenitore fisico: architettura

LOCALIZZAZIONE GEOGRAFICO-AMMINISTRATIVA ATTUALE

Stato: Italia

Regione: Lombardia

Provincia: MN

Nome provincia: Mantova

Codice ISTAT comune: 020030

Comune: Mantova

COLLOCAZIONE SPECIFICA

Tipologia: museo

Denominazione: Museo di Palazzo Ducale

Indirizzo: Piazza Sordello, 40

Denominazione struttura conservativa - livello 1: Museo di Palazzo Ducale

Denominazione struttura conservativa - livello 2: Pinacoteca civica

DATI PATRIMONIALI E COLLEZIONI

INVENTARIO [1 / 2]

INVENTARIO [2 / 2]

CRONOLOGIA

CRONOLOGIA GENERICA

Secolo: sec. XVI

Frazione di secolo: ultimo quarto

CRONOLOGIA SPECIFICA

Da: 1575

Validità: ca.

A: 1599

Validità: ca.

Motivazione cronologia: bibliografia

DEFINIZIONE CULTURALE

AUTORE

Ruolo: esecutore

Nome di persona o ente: Filippi Sebastiano detto il Bastianino

Tipo intestazione: P

Dati anagrafici/Periodo di attività: 1532 ca./1602

Riferimento all'autore: attr.

Motivazione dell'attribuzione: bibliografia

Altre attribuzioni: Scuola veneta

COMMITTENZA

Nome: Gonzaga Margherita duchessa

DATI TECNICI

MATERIA E TECNICA

Materia: olio su tela

MISURE

Altezza: 40.5

Lunghezza: 28.3

Indicazioni sul soggetto: PERSONAGGI: Madonna

DATI ANALITICI

Notizie storico-critiche

La piccola tavola raffigurante la testa della Vergine dolente, insieme all'altra raffigurante il volto del Cristo (Palazzo Ducale , inv. 12206) è segnalata per la prima volta da G.Bottani tra le opere degne di essere trasportate da Sant'Orsola in Palazzo Accademico (C.D'Arco, 1857). Nelle sale dell'Accademia le due tele sono registrate regolarmente dagli inventari ottocenteschi i (cfr. documentazione d'archivio) "con cornici antiche". Vengono citate nel rogito Siliprandi del 1862 tra le opere cedute dall'Accademia al Comune di Mantova. G.B.Intra le ricorda presenti nella Pinacoteca annessa ai Musei Civici in Palazzo Accademico nel 1895 dove le segnala anche V.Matteucci (1902). Sono trasferite in Palazzo Ducale nel 1915 in seguito alla firma della convenzione tra Stato e Comune.

Le due opere provengono quasi certamente da Ferrara dove Bastianino era impegnato tra il 1580 e il 1590 nella decorazione della cupoletta della cappella della duchessa di Ferrara, Margherita Gonzaga, probabile detentrica delle due tavolette che la seguono poi a Mantova.

Per la bibliografia cfr. J. Bentini, 1985.

CONSERVAZIONE

STATO DI CONSERVAZIONE

Data: 2000

Stato di conservazione: discreto

CONDIZIONE GIURIDICA E VINCOLI

CONDIZIONE GIURIDICA

Indicazione generica: proprietà Ente pubblico territoriale

Indicazione specifica: Comune di Mantova

FONTI E DOCUMENTI DI RIFERIMENTO

DOCUMENTAZIONE FOTOGRAFICA [1 / 3]

Genere: documentazione esistente

Tipo: diapositiva colore

Codice identificativo: PC210337

Specifiche: <CONV302> da rivedere - proviene da FTA

DOCUMENTAZIONE FOTOGRAFICA [2 / 3]

Genere: documentazione esistente

Tipo: fotografia colore

Codice identificativo: PC210337

Specifiche: <CONV302> da rivedere - proviene da FTA

DOCUMENTAZIONE FOTOGRAFICA [3 / 3]

Codice univoco della risorsa: SC_OA_M0250-00040_IMG-0000239172

Genere: documentazione allegata

Tipo: immagine digitale PCD

Codice identificativo: M0250-00040-0000239172

Specifiche: <CONV302> da rivedere - proviene da IMR

Nome del file originale: img0076.pcd

FONTI E DOCUMENTI [1 / 6]

Tipo: verbale di consegna

Denominazione

Quadri della Pinacoteca consegnati dalla direttrice della Biblioteca Prof. Ada Sacchi Simonetta, al R. Ispettore del Palazzo Ducale, Dott. Guglielmo Pacchioni, il 14 ottobre 1915, secondo accordo tra il Comune di Mantova e il Governo

Data: 1915, 14 ottobre

Nome dell'archivio: Biblioteca Comunale di Mantova

Posizione: cartella G f. 2

FONTI E DOCUMENTI [2 / 6]

Tipo: elenco inventariale

Denominazione: Inventario degli effetti e suppellettili esistenti nella R.Accademia di Mantova frutto dell'anno 1827

Data: 1827

Nome dell'archivio: Archivio Accademia Virgiliana

Posizione: busta 14

FONTI E DOCUMENTI [3 / 6]

Tipo: elenco inventariale

Denominazione: Degli effetti dell'Accademia Virgiliana in Mantova. Nota de' quadri esistenti nei locali della medesima

Data: s.d. (ante 1862 ?)

Nome dell'archivio: Archivio Accademia Virgiliana

Posizione: busta 14

FONTI E DOCUMENTI [4 / 6]

Tipo: elenco inventariale

Denominazione: Nota dei Quadri esistenti nelle Stanze dell'Accademia di Mantova

Data: s.d. (ante 1862 ?)

Nome dell'archivio: Archivio Accademia Virgiliana

Posizione: busta 14

FONTI E DOCUMENTI [5 / 6]

Tipo: atto notarile

Autore: Siliprandi A.

Denominazione

Atto di cessione ed assegno del Palazzo Accademico qui in Mantova con tutti i libri, quadri, stampe, gessi, medaglie ed altro in esso esistenti di ragione della Società dell'Accademia Virgiliana fatto dalla stessa Accademia a questo Comune

Data: 1862, 7 giugno

Foglio Carta: n. 408

Nome dell'archivio: Archivio Storico del Comune di Mantova

Posizione: C.C. 20

FONTI E DOCUMENTI [6 / 6]

Tipo: elenco inventariale

Autore: Intra G.B.

Denominazione: Elenco dei dipinti su tela, su legno, su lavagna e a fresco, che trovasi nel palazzo Accademico

Data: 1895, 27 giugno

Foglio Carta: Vestibolo Galleria n. 7

Nome dell'archivio: Archivio Storico del Comune di Mantova

Posizione: C.C. 18 bis

BIBLIOGRAFIA [1 / 4]

Genere: bibliografia specifica

Autore: D'Arco C.

Titolo contribuito: Delle Arti e degli Artefici di Mantova

Luogo di edizione: Mantova

Anno di edizione: 1857

V., pp., nn.: v. II, p.214 n.36, p. 245 n.9

BIBLIOGRAFIA [2 / 4]

Genere: bibliografia specifica

Autore: Matteucci V.

Titolo contribuito: Le chiese artistiche del Mantovano

Luogo di edizione: Mantova

Anno di edizione: 1902

V., pp., nn.: p. 373 nota 1

BIBLIOGRAFIA [3 / 4]

Genere: bibliografia specifica

Autore: Ozzola L.

Titolo contribuito: La Galleria di Mantova. Palazzo Ducale con 212 illustrazioni

Luogo di edizione: Mantova

Anno di edizione: 1953

V., pp., nn.: p.9 n.49

BIBLIOGRAFIA [4 / 4]

Genere: bibliografia specifica

Autore: Bentini J.

Titolo contribuito: Bastianino e la pittura a Ferrara nel secondo Cinquecento

Luogo di edizione: Ferrara

Anno di edizione: 1985

V., pp., nn.: p. 141 n. 85

MOSTRE

Titolo: Bastianino e la pittura a Ferrara nel secondo Cinquecento

Numero opera nel catalogo: n. 85

Luogo, sede espositiva, data: Ferrara, Palazzo dei Diamanti, , 1985

COMPILAZIONE

COMPILAZIONE

Anno di redazione: 2000

Ente compilatore: Comune di Mantova

Nome: Pisani, Chiara

Funzionario responsabile: Erbesato, Gian Maria

AGGIORNAMENTO-REVISIONE

Anno di aggiornamento/revisione: 2005

Nome: Pisani, Chiara