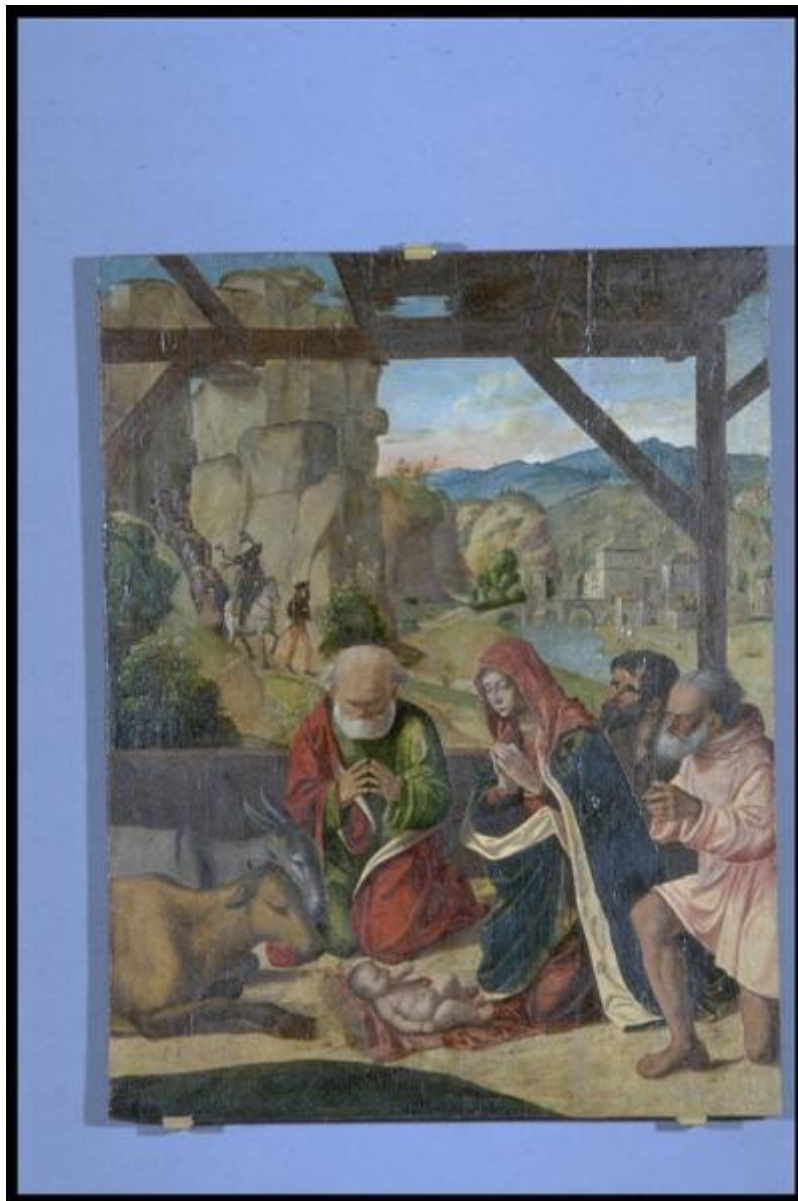


# Adorazione dei Pastori

Carrari Baldassare (attr.)



Link risorsa: <https://www.lombardiabeniculturali.it/opere-arte/schede/M0250-00046/>

Scheda SIRBeC: <https://www.lombardiabeniculturali.it/opere-arte/schede-complete/M0250-00046/>

## **CODICI**

Unità operativa: M0250

Numero scheda: 46

Codice scheda: M0250-00046

Tipo scheda: OA

Livello ricerca: C

### **CODICE UNIVOCO**

Codice regione: 03

Ente schedatore: R03/ Comune di Mantova

Ente competente: S23

## **OGGETTO**

Categoria dell'oggetto: pittura

### **OGGETTO**

Definizione: dipinto

Identificazione: opera isolata

Disponibilità del bene: reale

### **SOGGETTO**

Categoria generale: sacro

Identificazione: ADORAZIONE DEI PASTORI

Titolo: Adorazione dei Pastori

## **LOCALIZZAZIONE GEOGRAFICO-AMMINISTRATIVA**

### **INDICAZIONE DEL CONTENITORE FISICO**

Codice del contenitore fisico: 10445

Categoria del contenitore fisico: architettura

### **LOCALIZZAZIONE GEOGRAFICO-AMMINISTRATIVA ATTUALE**

Stato: Italia

Regione: Lombardia

Provincia: MN

Nome provincia: Mantova

Codice ISTAT comune: 020030

Comune: Mantova

### **COLLOCAZIONE SPECIFICA**

Tipologia: museo

Denominazione: Museo di Palazzo Ducale

Indirizzo: Piazza Sordello, 40

Denominazione struttura conservativa - livello 2: Pinacoteca civica

## **DATI PATRIMONIALI E COLLEZIONI**

**INVENTARIO [1 / 2]**

**INVENTARIO [2 / 2]**

## **CRONOLOGIA**

### **CRONOLOGIA GENERICA**

Secolo: sec. XV

Frazione di secolo: fine/inizio

### **CRONOLOGIA SPECIFICA**

Da: 1490

Validità: ca.

A: 1510

Validità: ca.

Motivazione cronologia: bibliografia

## **DEFINIZIONE CULTURALE**

### **AUTORE**

Ruolo: esecutore

Nome di persona o ente: Carrari Baldassare

Tipo intestazione: P

Dati anagrafici/Periodo di attività: notizie 1489-1516

Riferimento all'autore: attr.

Motivazione dell'attribuzione: bibliografia

Altre attribuzioni: Montagna Bartolomeo

Altre attribuzioni: Palmezzano

## DATI TECNICI

### MATERIA E TECNICA

Materia: tempera su tavola

### MISURE

Altezza: 73

Lunghezza: 56.5

Indicazioni sul soggetto

PERSONAGGI: Madonna; San Giuseppe; Gesù Bambino. FIGURE: pastori; magi (?). ANIMALI: bue; asino; cavallo.

PAESAGGIO: monti; fiume. ARCHITETTURE: capanna; ponte; edificio.

## DATI ANALITICI

Notizie storico-critiche

La piccola tavola è segnalata per la prima volta da G.Bottani tra le opere degne di essere trasportate da Sant'Orsola in Palazzo Accademico (C.D'Arco, 1857). Nelle sale dell'Accademia la tela è registrata regolarmente dagli inventari ottocenteschi come "Adorazione dei Magi" (cfr. documentazione d'archivio). E' citata nel rogito Siliprandi del 1862 tra le opere cedute dall'Accademia al Comune di Mantova. G.B.Intra la ricorda presente nella Pinacoteca annessa ai Musei Civici in Palazzo Accademico nel 1895 ("Natività di Scuola Tedesca") dove è nuovamente segnalata anche da V.Matteucci (1902). Viene trasferita in Palazzo Ducale nel 1915 in seguito alla firma della Convenzione tra Stato e Comune ("2 dipinti su legno con scene di Natività").

Tradizionalmente attribuita a Bartolomeo Montagna, venne successivamente riferita alla scuola ferrarese e al Palmezzano ed infine a Baldassarre Carrari anche in virtù dei forti rapporti con la pittura veneta che l'opera denuncia.

## CONSERVAZIONE

### STATO DI CONSERVAZIONE

Data: 2000

Stato di conservazione: discreto

Indicazioni specifiche: superficie pittorica cretata, segni di tarli sul supporto

## CONDIZIONE GIURIDICA E VINCOLI

### CONDIZIONE GIURIDICA

Indicazione generica: proprietà Ente pubblico territoriale

Indicazione specifica: Comune di Mantova

## FONTI E DOCUMENTI DI RIFERIMENTO

### DOCUMENTAZIONE FOTOGRAFICA [1 / 3]

Genere: documentazione esistente

Tipo: diapositiva colore

Codice identificativo: PC210343

Specifiche: <CONV302> da rivedere - proviene da FTA

### DOCUMENTAZIONE FOTOGRAFICA [2 / 3]

Genere: documentazione esistente

Tipo: fotografia colore

Codice identificativo: PC210343

Specifiche: <CONV302> da rivedere - proviene da FTA

### DOCUMENTAZIONE FOTOGRAFICA [3 / 3]

Codice univoco della risorsa: SC\_OA\_M0250-00046\_IMG-0000239180

Genere: documentazione allegata

Tipo: immagine digitale PCD

Codice identificativo: M0250-00046-0000239180

Specifiche: <CONV302> da rivedere - proviene da IMR

Nome del file originale: img0056.pcd

### FONTI E DOCUMENTI [1 / 6]

Tipo: elenco inventariale

Denominazione: Inventario degli effetti e suppellettili esistenti nella R.Accademia di Mantova frutto dell'anno 1827

Data: 1827

Nome dell'archivio: Archivio Accademia Virgiliana

Posizione: busta 14

### FONTI E DOCUMENTI [2 / 6]

Tipo: elenco inventariale

Denominazione: Degli effetti dell'Accademia Virgiliana in Mantova. Nota de' quadri esistenti nei locali della medesima

Data: s.d. (ante 1862 ?)

Nome dell'archivio: Archivio Accademia Virgiliana

Posizione: busta 14

### FONTI E DOCUMENTI [3 / 6]

Tipo: elenco inventariale

Denominazione: Nota dei Quadri esistenti nelle Stanze dell'Accademia di Mantova

Data: s.d. (ante 1862 ?)

Nome dell'archivio: Archivio Accademia Virgiliana

Posizione: busta 14

#### **FONTI E DOCUMENTI [4 / 6]**

Tipo: atto notarile

Autore: Siliprandi A.

Denominazione

Atto di cessione ed assegno del Palazzo Accademico qui in Mantova con tutti i libri, quadri, stampe, gessi, medaglie ed altro in esso esistenti di ragione della Società dell'Accademia Virgiliana fatto dalla stessa Accademia a questo Comune

Data: 1862, 7 giugno

Foglio Carta: n. 416

Nome dell'archivio: Archivio Storico del Comune di Mantova

Posizione: C.C. 20

#### **FONTI E DOCUMENTI [5 / 6]**

Tipo: elenco inventariale

Autore: Intra G.B.

Denominazione: Elenco dei dipinti su tela, su legno, su lavagna e a fresco, che trovasi nel palazzo Accademico

Data: 1895, 27 giugno

Foglio Carta: Vestibolo Galleria n. 3

Nome dell'archivio: Archivio Storico del Comune di Mantova

Posizione: C.C. 18 bis

#### **FONTI E DOCUMENTI [6 / 6]**

Tipo: verbale di consegna

Denominazione

Quadri della Pinacoteca consegnati dalla direttrice della Biblioteca Prof. Ada Sacchi Simonetta, al R. Ispettore del Palazzo Ducale, Dott. Guglielmo Pacchioni, il 14 ottobre 1915, secondo accordo tra il Comune di Mantova e il Governo

Data: 1915, 14 ottobre

Nome dell'archivio: Biblioteca Comunale di Mantova

Posizione: cartella G f. 2

#### **BIBLIOGRAFIA [1 / 4]**

Genere: bibliografia specifica

Autore: Matteucci V.

Titolo contribuito: Le chiese artistiche del Mantovano

Luogo di edizione: Mantova

Anno di edizione: 1902

V., pp., nn.: p. 373 nota 1, 376

**BIBLIOGRAFIA [2 / 4]**

Genere: bibliografia specifica

Autore: Zocca E.

Titolo contribuito: Appunti su Bartolomeo Montagna, in "L'Arte", n.s. VIII

Luogo di edizione: Mantova

Anno di edizione: 1937

V., pp., nn.: p. 183

**BIBLIOGRAFIA [3 / 4]**

Genere: bibliografia specifica

Titolo contribuito: Melozzo da Forlì e il Quattrocento Romagnolo

Luogo di edizione: Forlì

Anno di edizione: 1938

V., pp., nn.: p.124 n. 147

V., tavv., figg.: tav.78

**BIBLIOGRAFIA [4 / 4]**

Genere: bibliografia specifica

Autore: Ozzola L.

Titolo contribuito: La Galleria di Mantova. Palazzo Ducale con 212 illustrazioni

Luogo di edizione: Mantova

Anno di edizione: 1953

V., pp., nn.: p.11 n.63

V., tavv., figg.: fig. 55

**MOSTRE**

Titolo: Melozzo da Forlì e il Quattrocento Romagnolo

Numero opera nel catalogo: n. 147

Luogo, sede espositiva, data: Forlì, , 1938

## COMPILAZIONE

### COMPILAZIONE

Anno di redazione: 2000

Ente compilatore: Comune di Mantova

Nome: Pisani, Chiara

Funzionario responsabile: Erbesato, Gian Maria

### AGGIORNAMENTO-REVISIONE

Anno di aggiornamento/revisione: 2005

Nome: Pisani, Chiara