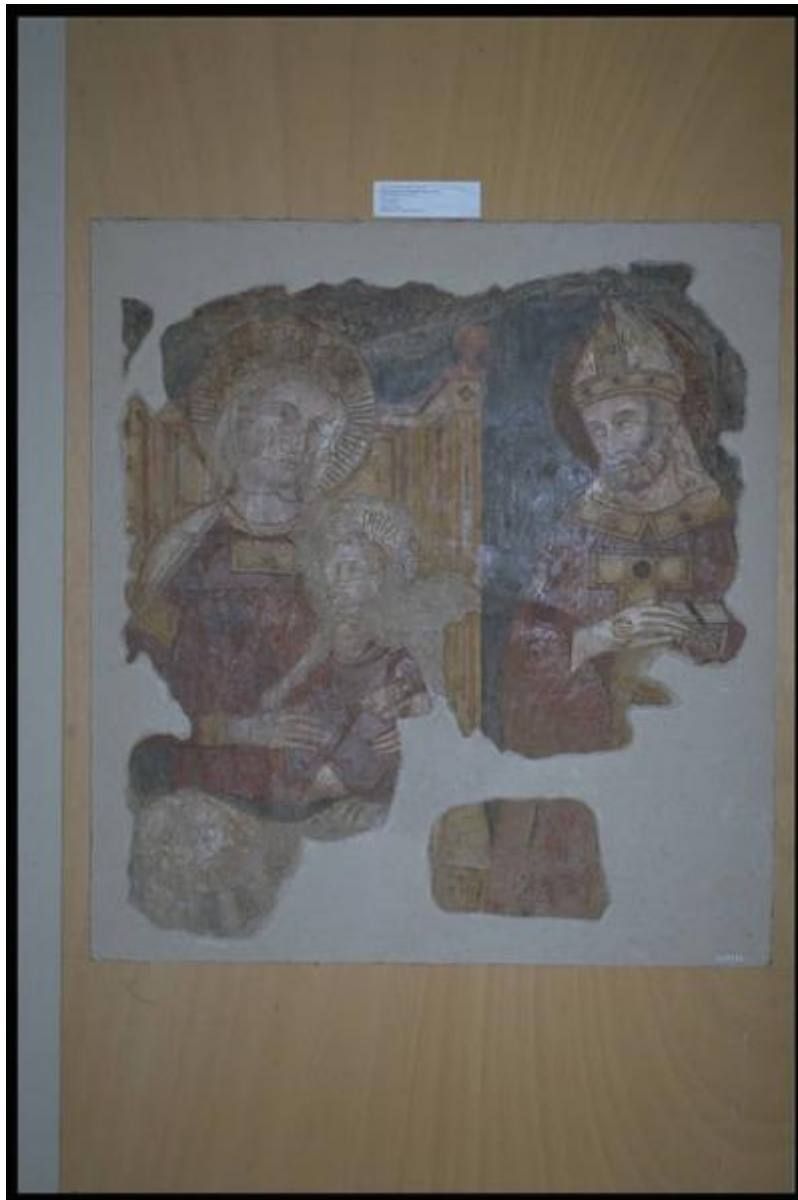


Madonna con il Bambino e San Gregorio Nazianzeno Vescovo

ambito lombardo



Link risorsa: <https://www.lombardiabeniculturali.it/opere-arte/schede/M0250-00071/>

Scheda SIRBeC: <https://www.lombardiabeniculturali.it/opere-arte/schede-complete/M0250-00071/>

CODICI

Unità operativa: M0250

Numero scheda: 71

Codice scheda: M0250-00071

Tipo scheda: OA

Livello ricerca: C

CODICE UNIVOCO

Codice regione: 03

Ente schedatore: R03/ Comune di Mantova

Ente competente: S23

OGGETTO

Categoria dell'oggetto: pittura

OGGETTO

Definizione: dipinto

Identificazione: frammento

Disponibilità del bene: reale

SOGGETTO

Categoria generale: sacro

Identificazione: MADONNA CON BAMBINO E SAN GREGORIO NAZIANZENO VESCOVO

Titolo: Madonna con il Bambino e San Gregorio Nazianzeno Vescovo

LOCALIZZAZIONE GEOGRAFICO-AMMINISTRATIVA

INDICAZIONE DEL CONTENITORE FISICO

Codice del contenitore fisico: 10445

Categoria del contenitore fisico: architettura

LOCALIZZAZIONE GEOGRAFICO-AMMINISTRATIVA ATTUALE

Stato: Italia

Regione: Lombardia

Provincia: MN

Nome provincia: Mantova

Codice ISTAT comune: 020030

Comune: Mantova

COLLOCAZIONE SPECIFICA

Tipologia: museo

Denominazione: Museo di Palazzo Ducale

Indirizzo: Piazza Sordello, 40

Denominazione struttura conservativa - livello 1: Museo di Palazzo Ducale

Denominazione struttura conservativa - livello 2: Pinacoteca civica

DATI PATRIMONIALI E COLLEZIONI

INVENTARIO [1 / 2]

INVENTARIO [2 / 2]

CRONOLOGIA

CRONOLOGIA GENERICA

Secolo: sec. XIV

Frazione di secolo: prima metà

CRONOLOGIA SPECIFICA

Da: 1300

Validità: ca.

A: 1349

Validità: ca.

Motivazione cronologia: bibliografia

DEFINIZIONE CULTURALE

AMBITO CULTURALE

Denominazione: ambito lombardo

Riferimento all'intervento: esecutore

Motivazione dell'attribuzione: bibliografia

Altre attribuzioni: ambito dei Lorenzetti

Altre attribuzioni: derivazione Giotto assiate

DATI TECNICI

MATERIA E TECNICA [1 / 2]

Materia: affresco

MATERIA E TECNICA [2 / 2]

Materia: tela

MISURE

Altezza: 124

Lunghezza: 115

Indicazioni sul soggetto

PERSONAGGI: Madonna; Bambino; San Gregorio Nazianzeno. ATTRIBUTI: (San Gregorio) piviale; guanti gemmati; libro. MOBILIA: trono

DATI ANALITICI

ISCRIZIONI

Classe di appartenenza: documentaria

Tecnica di scrittura: a pennello

Tipo di caratteri: lettere capitali

Posizione: sulla testa del Santo

Trascrizione: G.N.

Notizie storico-critiche

L'affresco proviene da una casa demolita addossata a Sant'Andrea. Nel 1866 viene depositato dalla Fabbriceria di Sant'Andrea nel Museo Civico (A.Portioli, 1868). L'affresco, collocato inizialmente nella Pinacoteca dei Musei Civici (G.B.Intra, 1895), è trasferito in Palazzo Ducale nel 1915 (cfr. "Madonna con Bambino, con figura di Santo").

CONSERVAZIONE

STATO DI CONSERVAZIONE

Data: 2000

Stato di conservazione: discreto

CONDIZIONE GIURIDICA E VINCOLI

CONDIZIONE GIURIDICA

Indicazione generica: proprietà Ente pubblico territoriale

Indicazione specifica: Comune di Mantova

FONTI E DOCUMENTI DI RIFERIMENTO

DOCUMENTAZIONE FOTOGRAFICA [1 / 3]

Genere: documentazione esistente

Tipo: diapositiva colore

Codice identificativo: PC210387

Specifiche: <CONV302> da rivedere - proviene da FTA

DOCUMENTAZIONE FOTOGRAFICA [2 / 3]

Genere: documentazione esistente

Tipo: fotografia colore

Codice identificativo: PC210387

Specifiche: <CONV302> da rivedere - proviene da FTA

DOCUMENTAZIONE FOTOGRAFICA [3 / 3]

Codice univoco della risorsa: SC_OA_M0250-00071_IMG-0000239216

Genere: documentazione allegata

Tipo: immagine digitale PCD

Codice identificativo: M0250-00071-0000239216

Specifiche: <CONV302> da rivedere - proviene da IMR

Nome del file originale: img0099.pcd

FONTI E DOCUMENTI [1 / 2]

Tipo: elenco inventariale

Autore: Intra G.B.

Denominazione: Elenco dei dipinti su tela, su legno, su lavagna e a fresco, che trovasi nel palazzo Accademico

Data: 1895, 27 giugno

Foglio Carta: Sala affreschi n.6

Nome dell'archivio: Archivio Storico del Comune di Mantova

Posizione: C.C. 18 bis

FONTI E DOCUMENTI [2 / 2]

Tipo: verbale di consegna

Denominazione

Quadri della Pinacoteca consegnati dalla direttrice della Biblioteca Prof. Ada Sacchi Simonetta, al R. Ispettore del

Palazzo Ducale, Dott. Guglielmo Pacchioni, il 14 ottobre 1915, secondo accordo tra il Comune di Mantova e il Governo

Data: 1915, 14 ottobre

Nome dell'archivio: Biblioteca Comunale di Mantova

Posizione: cartella G f. 2

BIBLIOGRAFIA [1 / 7]

Genere: bibliografia specifica

Autore: Ozzola L.

Titolo contribuito: La Galleria di Mantova. Palazzo Ducale con 212 illustrazioni

Luogo di edizione: Mantova

Anno di edizione: 1953

V., pp., nn.: p. 7 n.36

V., tavv., figg.: fig. 12

BIBLIOGRAFIA [2 / 7]

Genere: bibliografia specifica

Autore: Paccagnini G./ Gnudi C.

Titolo contribuito: Mantova. Le arti

Luogo di edizione: Mantova

Anno di edizione: 1958

V., pp., nn.: v. I p. 268

V., tavv., figg.: fig. 349, tavv. 10-11

BIBLIOGRAFIA [3 / 7]

Genere: bibliografia di confronto

Autore: Portioli A.

Titolo contribuito: Relazione intorno ai monumenti pervenuti al Civico Museo di Mantova negli anni 1866 e 1867

Luogo di edizione: Mantova

Anno di edizione: 1868

V., pp., nn.: pp. 113-114

BIBLIOGRAFIA [4 / 7]

Genere: bibliografia specifica

Autore: Dall'Acqua G.A.

Titolo contribuito: Affreschi lombardi del Trecento

Luogo di edizione: Milano

Anno di edizione: 1963

V., pp., nn.: pp. 460-461

V., tavv., figg.: tav. 291

BIBLIOGRAFIA [5 / 7]

Genere: bibliografia specifica

Autore: AA.VV.

Titolo contribuito: La pittura in Lombardia. Il Trecento

Luogo di edizione: Milano

Anno di edizione: 1992

V., pp., nn.: p. 268 n. 359

BIBLIOGRAFIA [6 / 7]

Genere: bibliografia specifica

Autore: Toesca P.

Titolo contribuito: La pittura e la miniatura nella Lombardia dai più antichi monumenti alla metà del '400

Luogo di edizione: Milano

Anno di edizione: 1912

V., pp., nn.: p. 210

BIBLIOGRAFIA [7 / 7]

Genere: bibliografia specifica

Autore: Toesca P.

Titolo contribuito: Il Trecento

Luogo di edizione: Torino

Anno di edizione: 1951

V., pp., nn.: p. 759

COMPILAZIONE

COMPILAZIONE

Anno di redazione: 2000

Ente compilatore: Comune di Mantova

Nome: Pisani, Chiara

Funzionario responsabile: Erbesato, Gian Maria

AGGIORNAMENTO-REVISIONE

Anno di aggiornamento/revisione: 2005

Nome: Pisani, Chiara