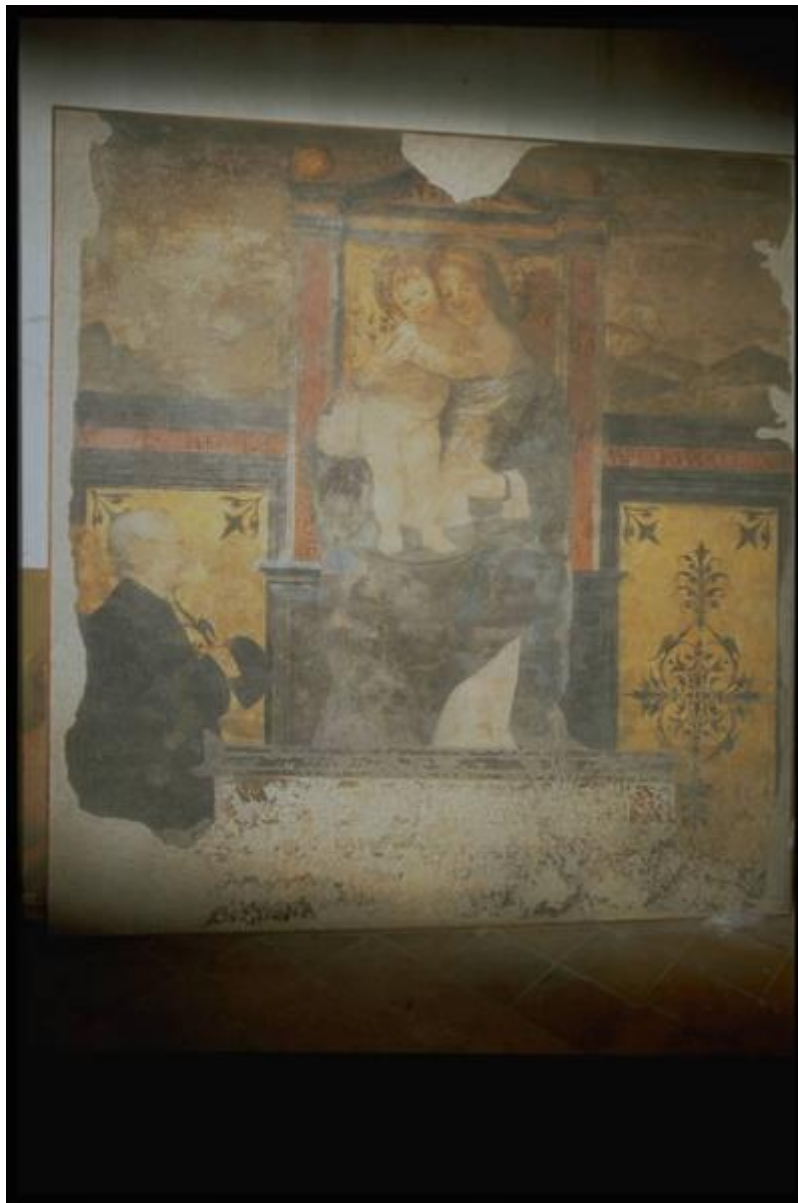


## Madonna con Bambino e devoti

Caroto Giovan Francesco (attr.)



Link risorsa: <https://www.lombardiabeniculturali.it/opere-arte/schede/M0250-00074/>

Scheda SIRBeC: <https://www.lombardiabeniculturali.it/opere-arte/schede-complete/M0250-00074/>

## **CODICI**

Unità operativa: M0250

Numero scheda: 74

Codice scheda: M0250-00074

Tipo scheda: OA

Livello ricerca: C

### **CODICE UNIVOCO**

Codice regione: 03

Ente schedatore: R03/ Comune di Mantova

Ente competente: S23

## **OGGETTO**

Categoria dell'oggetto: pittura

### **OGGETTO**

Definizione: dipinto

Identificazione: frammento

Disponibilità del bene: reale

### **SOGGETTO**

Categoria generale: sacro

Identificazione: MADONNA CON BAMBINO IN TRONO E DEVOTI

Titolo: Madonna con Bambino e devoti

## **LOCALIZZAZIONE GEOGRAFICO-AMMINISTRATIVA**

### **INDICAZIONE DEL CONTENITORE FISICO**

Codice del contenitore fisico: 10328

Categoria del contenitore fisico: architettura

### **LOCALIZZAZIONE GEOGRAFICO-AMMINISTRATIVA ATTUALE**

Stato: Italia

Regione: Lombardia

Provincia: MN

Nome provincia: Mantova

Codice ISTAT comune: 020030

Comune: Mantova

### **COLLOCAZIONE SPECIFICA**

Tipologia: palazzo

Denominazione: Palazzo di S. Sebastiano

Indirizzo: Largo XXIV Maggio, 12

Denominazione struttura conservativa - livello 1: Museo della Città

Denominazione struttura conservativa - livello 2: Pinacoteca civica

## **DATI PATRIMONIALI E COLLEZIONI**

**INVENTARIO [1 / 2]**

**INVENTARIO [2 / 2]**

## **CRONOLOGIA**

### **CRONOLOGIA GENERICA**

Secolo: sec. XVI

### **CRONOLOGIA SPECIFICA**

Da: 1513

Validità: post

A: 1513

Validità: ante

Motivazione cronologia: data

## **DEFINIZIONE CULTURALE**

### **AUTORE**

Ruolo: esecutore

Nome di persona o ente: Caroto Giovan Francesco

Tipo intestazione: P

Dati anagrafici/Periodo di attività: 1478-1482/1555

Riferimento all'autore: attr.

Motivazione dell'attribuzione: bibliografia

Altre attribuzioni: Scuola del Mantegna

Altre attribuzioni: Giovanni Luigi e Costantino de Medici

## DATI TECNICI

### MATERIA E TECNICA [1 / 2]

Materia: affresco

### MATERIA E TECNICA [2 / 2]

Materia: tela

### MISURE

Altezza: 205

Lunghezza: 188

Indicazioni sul soggetto

PERSONAGGI: Madonna; Gesù Bambino; devoti (abate Girolamo Redini, due figure maschili: Giovanni Luigi de' Medici e Costantino de' Medici? ), devota. MOBILIA: trono. ELEMENTI ARCHITETTONICI: balaustra. PAESAGGIO.

## DATI ANALITICI

### ISCRIZIONI

Classe di appartenenza: documentaria

Lingua: Latina

Tecnica di scrittura: a pennello

Tipo di caratteri: lettere capitali

Posizione: fascia modanata

Trascrizione: AD ULTIMO DE // MARCO MCCCCCXVIII

Notizie storico-critiche

L'opera è stata asportata dalla parete esterna della Chiesa della Madonna della Vittoria nel 1852 per volontà del Comune di Mantova nel tentativo di salvarla dal progressivo degrado (sempre con lo stesso intento negli anni precedenti - 1835 - era stato coperto da assi di legno che, trattenendo l'umidità, accelerarono il decadimento soprattutto nella parte inferiore oggi praticamente illeggibile) (C.D'Arco, 1853).

G.B.Intra segnala la presenza dell'affresco nella Pinacoteca annessa ai Musei Civici in Palazzo Accademico nel 1895. L'opera viene trasferita a Palazzo Ducale nel 1915 (cfr. "affresco rappresentante una Madonna con Bambino e figura di uomo inginocchiato: porta la data del 1513 (sic.): scuola del Mantegna"). La parte inferiore dell'affresco risulta oggi illeggibile; sappiamo dalle fonti della presenza di due volti rivolti verso l'alto ( identificati con i due pittori Giovanni Luigi e Costantino de'Medici) e al centro uno stemma con le palle (emblema appunto della famiglia Medici).

L'attribuzione a Giovanni Luigi e Costantino de' Medici è del D'Arco poi ripresa dalla successiva letteratura artistica. In seguito è stata proposta il riferimento a Gian Francesco Caroto.

## CONSERVAZIONE

## STATO DI CONSERVAZIONE

Data: 2000

Stato di conservazione: discreto

## CONDIZIONE GIURIDICA E VINCOLI

### CONDIZIONE GIURIDICA

Indicazione generica: proprietà Ente pubblico territoriale

Indicazione specifica: Comune di Mantova

## FONTI E DOCUMENTI DI RIFERIMENTO

### DOCUMENTAZIONE FOTOGRAFICA [1 / 3]

Genere: documentazione esistente

Tipo: diapositiva colore

Codice identificativo: PC210390

Specifiche: <CONV302> da rivedere - proviene da FTA

### DOCUMENTAZIONE FOTOGRAFICA [2 / 3]

Genere: documentazione esistente

Tipo: fotografia colore

Codice identificativo: PC210390

Specifiche: <CONV302> da rivedere - proviene da FTA

### DOCUMENTAZIONE FOTOGRAFICA [3 / 3]

Codice univoco della risorsa: SC\_OA\_M0250-00074\_IMG-0000239219

Genere: documentazione allegata

Tipo: immagine digitale PCD

Codice identificativo: M0250-00074-0000239219

Specifiche: <CONV302> da rivedere - proviene da IMR

Nome del file originale: img0071.pcd

### FONTI E DOCUMENTI [1 / 2]

Tipo: elenco inventariale

Autore: Intra G.B.

Denominazione: Elenco dei dipinti su tela, su legno, su lavagna e a fresco, che trovasi nel palazzo Accademico

Data: 1895, 27 giugno

Foglio Carta: Sala affreschi n.5

Nome dell'archivio: Archivio Storico del Comune di Mantova

Posizione: C.C. 18 bis

### **FONTI E DOCUMENTI [2 / 2]**

Tipo: verbale di consegna

Denominazione

Quadri della Pinacoteca consegnati dalla direttrice della Biblioteca Prof. Ada Sacchi Simonetta, al R. Ispettore del Palazzo Ducale, Dott. Guglielmo Pacchioni, il 14 ottobre 1915, secondo accordo tra il Comune di Mantova e il Governo

Data: 1915, 14 ottobre

Nome dell'archivio: Biblioteca Comunale di Mantova

Posizione: cartella G f. 2

### **BIBLIOGRAFIA [1 / 8]**

Genere: bibliografia specifica

Autore: Ozzola L.

Titolo contribuito: La Galleria di Mantova. Palazzo Ducale con 212 illustrazioni

Luogo di edizione: Mantova

Anno di edizione: 1953

V., pp., nn.: p.13 n.80

V., tavv., figg.: fig. 75

### **BIBLIOGRAFIA [2 / 8]**

Genere: bibliografia specifica

Autore: Coddè P.

Titolo contribuito: Memorie biografiche poste in forma di dizionario dei pittori, scultori, architetti ed incisori mantovani (1837)

Luogo di edizione: Bologna

Anno di edizione: 1967

V., pp., nn.: p.111

### **BIBLIOGRAFIA [3 / 8]**

Genere: bibliografia specifica

Autore: AA.VV.

Titolo contribuito: Per la riapertura della Chiesa di Santa Maria della Vittoria, Italia Nostra, Sezione di Mantova

Luogo di edizione: Mantova

Anno di edizione: 1995

V., pp., nn.: pp. 13-15

**BIBLIOGRAFIA [4 / 8]**

Genere: bibliografia specifica

Autore: D'Arco C.

Titolo contribuito: Relazione intorno alla istituzione del Patrio Museo in Mantova ed ai monumenti sin qui raccolti

Luogo di edizione: Mantova

Anno di edizione: 1853

V., pp., nn.: pp. 21-24

**BIBLIOGRAFIA [5 / 8]**

Genere: bibliografia specifica

Autore: D'Arco C.

Titolo contribuito: Delle Arti e degli Artefici di Mantova

Luogo di edizione: Mantova

Anno di edizione: 1857

V., pp., nn.: v. I, pp. 60-62

V., tavv., figg.: tav. 46

**BIBLIOGRAFIA [6 / 8]**

Genere: bibliografia specifica

Autore: Portioli A.

Titolo contribuito

La Chiesa e la Madonna della Vittoria di A.Mantegna in Mantova, in "Atti e Memorie della R.Accademia Virgiliana di Mantova"

Luogo di edizione: Mantova

Anno di edizione: 1883

V., pp., nn.: pp.23-24

**BIBLIOGRAFIA [7 / 8]**

Genere: bibliografia specifica

Autore: Matteucci V.

Titolo contribuito: Le chiese artistiche del Mantovano

Luogo di edizione: Mantova

Anno di edizione: 1902

V., pp., nn.: p. 415

**BIBLIOGRAFIA [8 / 8]**

Genere: bibliografia specifica

Autore: Giannantoni N.

Titolo contribuito: Il Palazzo Ducale di Mantova

Luogo di edizione: Roma

Anno di edizione: 1929

V., pp., nn.: pp. 114-116

## COMPILAZIONE

### COMPILAZIONE

Anno di redazione: 2000

Ente compilatore: Comune di Mantova

Nome: Pisani, Chiara

Funzionario responsabile: Erbesato, Gian Maria

### AGGIORNAMENTO-REVISIONE

Anno di aggiornamento/revisione: 2005

Nome: Pisani, Chiara