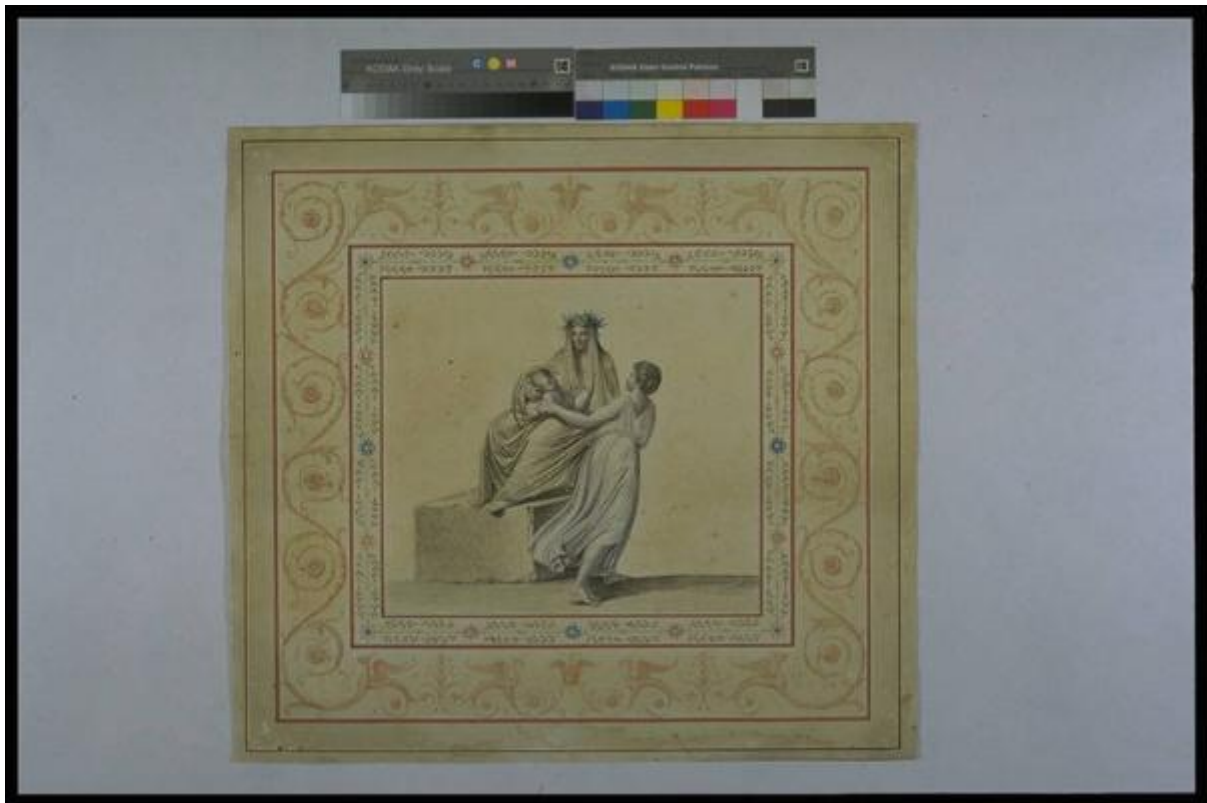


Ornati antico romani

ambito romano



Link risorsa: <https://www.lombardiabeniculturali.it/opere-arte/schede/M0250-00094/>

Scheda SIRBeC: <https://www.lombardiabeniculturali.it/opere-arte/schede-complete/M0250-00094/>

CODICI

Unità operativa: M0250

Numero scheda: 94

Codice scheda: M0250-00094

Tipo scheda: OA

Livello ricerca: C

CODICE UNIVOCO

Codice regione: 03

Ente schedatore: R03/ Comune di Mantova

Ente competente: S23

RELAZIONI

RELAZIONI CON ALTRI BENI

Tipo relazione: correlazione

Tipo scheda: OA

OGGETTO

Categoria dell'oggetto: disegno

OGGETTO

Definizione: dipinto

Identificazione: serie

QUANTITA'

Numero: 9

Disponibilità del bene: reale

SOGGETTO

Categoria generale: mitologia

Identificazione: SCENA MITOLOGICA

Titolo: Ornati antico romani

LOCALIZZAZIONE GEOGRAFICO-AMMINISTRATIVA

INDICAZIONE DEL CONTENITORE FISICO

Codice del contenitore fisico: 10445

Categoria del contenitore fisico: architettura

LOCALIZZAZIONE GEOGRAFICO-AMMINISTRATIVA ATTUALE

Stato: Italia

Regione: Lombardia

Provincia: MN

Nome provincia: Mantova

Codice ISTAT comune: 020030

Comune: Mantova

COLLOCAZIONE SPECIFICA

Tipologia: museo

Denominazione: Museo di Palazzo Ducale

Indirizzo: Piazza Sordello, 40

Denominazione struttura conservativa - livello 1: Museo di Palazzo Ducale

Denominazione struttura conservativa - livello 2: Pinacoteca civica

DATI PATRIMONIALI E COLLEZIONI

INVENTARIO [1 / 2]

INVENTARIO [2 / 2]

RAPPORTO

RAPPORTO BENE FINALE/ORIGINALE

Stadio bene in esame: copia

Bene finale/originale: Decorazione murale

Collocazione bene finale/originale: Roma/ Domus Aurea ?

CRONOLOGIA

CRONOLOGIA GENERICA

Secolo: sec. XVIII

Frazione di secolo: seconda metà

CRONOLOGIA SPECIFICA

Da: 1750

Validità: ca.

A: 1799

Validità: ca.

Motivazione cronologia: analisi stilistica

DEFINIZIONE CULTURALE

AMBITO CULTURALE

Denominazione: ambito romano

Riferimento all'intervento: esecutore

Motivazione dell'attribuzione: analisi storica

DATI TECNICI

MATERIA E TECNICA [1 / 2]

Materia: tempera su carta

MATERIA E TECNICA [2 / 2]

Materia: acquerello

Tecnica: penna

MISURE

Altezza: 58

Lunghezza: 54

Indicazioni sul soggetto

DECORAZIONI: elementi vegetali; mascheroni. ANIMALI FANTASTICI. SCENA MITOLOGICA: donna laureata; fanciulla; bambino

DATI ANALITICI

Notizie storico-critiche

L'acquerello fa parte di una serie di nove fogli con riprodotti ornati raffaelleschi e decorazioni a grottesche. Viene trasportata a Palazzo Ducale nel 1922 dalle sale del Medagliere di Palazzo Accademico. Non risulta citata negli inventari ottocenteschi dell'Accademia.

CONSERVAZIONE

STATO DI CONSERVAZIONE

Data: 2000

Stato di conservazione: buono

RESTAURI E ANALISI

RESTAURI

Data: 1999/2000

Descrizione intervento

Spolveratura, sgommatura, reintegrazione supporto cartaceo, reintegrazioni pittoriche, applicazione falso margine

Ente responsabile: SBAS MN

Nome operatore: Allodi E.

CONDIZIONE GIURIDICA E VINCOLI

CONDIZIONE GIURIDICA

Indicazione generica: proprietà Ente pubblico territoriale

Indicazione specifica: Comune di Mantova

FONTI E DOCUMENTI DI RIFERIMENTO

DOCUMENTAZIONE FOTOGRAFICA [1 / 3]

Genere: documentazione esistente

Tipo: diapositiva colore

Codice identificativo: PC210410

Specifiche: <CONV302> da rivedere - proviene da FTA

DOCUMENTAZIONE FOTOGRAFICA [2 / 3]

Genere: documentazione esistente

Tipo: fotografia colore

Codice identificativo: PC210410

Specifiche: <CONV302> da rivedere - proviene da FTA

DOCUMENTAZIONE FOTOGRAFICA [3 / 3]

Codice univoco della risorsa: SC_OA_M0250-00094_IMG-0000239192

Genere: documentazione allegata

Tipo: immagine digitale PCD

Codice identificativo: M0250-00094-0000239192

Specifiche: <CONV302> da rivedere - proviene da IMR

Nome del file originale: img0043.pcd

FONTI E DOCUMENTI

Tipo: verbale di consegna

Denominazione

Nota degli oggetti in consegna dall'ispettore Pacchioni e trasportati in Palazzo Ducale esistenti nelle tre sale del Medagliere nel Palazzo dell'Accademia Virgiliana

Data: 1922, 23 novembre

Nome dell'archivio: Biblioteca Comunale di Mantova

Posizione: cartella G f. 2

BIBLIOGRAFIA

Genere: bibliografia di confronto

Autore: Dacos N.

Titolo contribuito: Découverte de la Domus Aurea et la formation des grotesques a la Renaissance

Luogo di edizione: Londra

Anno di edizione: 1969

V., pp., nn.: pp. 20-28

V., tavv., figg.: Fig.13

COMPILAZIONE

COMPILAZIONE

Anno di redazione: 2000

Ente compilatore: Comune di Mantova

Nome: Pisani, Chiara

Funzionario responsabile: Erbesato, Gian Maria

AGGIORNAMENTO-REVISIONE

Anno di aggiornamento/revisione: 2005

Nome: Pisani, Chiara