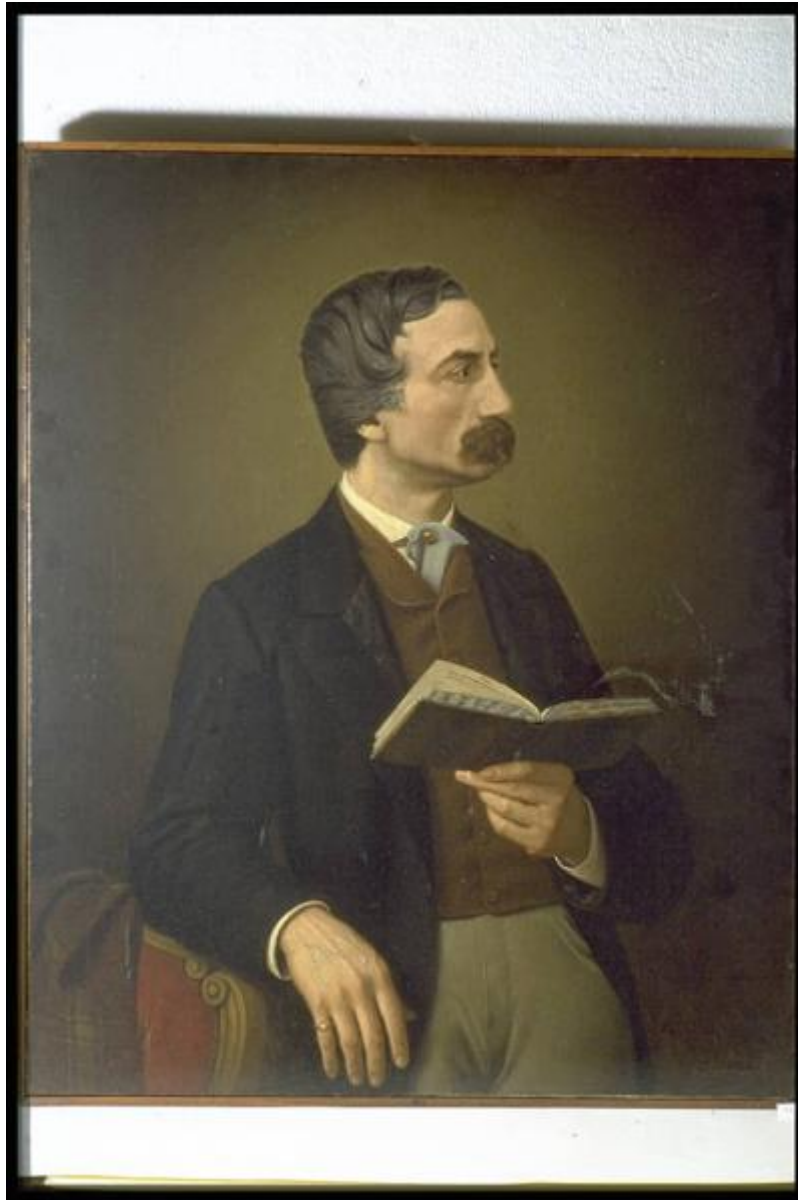


# Ritratto di Giovanni Chiassi

Fiamminghi G.



Link risorsa: <https://www.lombardiabeniculturali.it/opere-arte/schede/M0250-00111/>

Scheda SIRBeC: <https://www.lombardiabeniculturali.it/opere-arte/schede-complete/M0250-00111/>

## **CODICI**

Unità operativa: M0250

Numero scheda: 111

Codice scheda: M0250-00111

Tipo scheda: OA

Livello ricerca: I

### **CODICE UNIVOCO**

Codice regione: 03

Numero catalogo generale: 00623846

Ente schedatore: R03/ Comune di Mantova

Ente competente: S23

## **OGGETTO**

Categoria dell'oggetto: pittura

### **OGGETTO**

Definizione: dipinto

Identificazione: opera isolata

Disponibilità del bene: reale

### **SOGGETTO**

Categoria generale: ritratto

Identificazione: Ritratto di Giovanni Chiassi

## **LOCALIZZAZIONE GEOGRAFICO-AMMINISTRATIVA**

### **INDICAZIONE DEL CONTENITORE FISICO**

Codice del contenitore fisico: 25935

Categoria del contenitore fisico: architettura

### **LOCALIZZAZIONE GEOGRAFICO-AMMINISTRATIVA ATTUALE**

Stato: Italia

Regione: Lombardia

Provincia: MN

Nome provincia: Mantova

Codice ISTAT comune: 020030

Comune: Mantova

### **COLLOCAZIONE SPECIFICA**

Tipologia: palazzo

Qualificazione: signorile

Denominazione: Palazzo del Capitano

Indirizzo: Piazza Sordello

Denominazione struttura conservativa - livello 1: Museo della Città

## **DATI PATRIMONIALI E COLLEZIONI**

**INVENTARIO [1 / 2]**

**INVENTARIO [2 / 2]**

## **CRONOLOGIA**

### **CRONOLOGIA GENERICA**

Secolo: sec. XIX

### **CRONOLOGIA SPECIFICA**

Da: 1868

Validità: post

A: 1868

Validità: ante

Motivazione cronologia: data

## **DEFINIZIONE CULTURALE**

### **AUTORE**

Ruolo: esecutore

Nome di persona o ente: Fiamminghi G.

Tipo intestazione: P

Motivazione dell'attribuzione: firma

## **DATI TECNICI**

## MATERIA E TECNICA

Materia: olio su tela

## MISURE

Altezza: 86

Larghezza: 71

Indicazioni sul soggetto: RITRATTI: Giovanni Chiassi. ABBIGLIAMENTO: giacca, panciotto, camicia. OGGETTI: libro

## DATI ANALITICI

### ISCRIZIONI [1 / 2]

Classe di appartenenza: documentaria

Lingua: italiana

Tecnica di scrittura: a pennello

Tipo di caratteri: lettere capitali

Posizione: angolo destro

Trascrizione: 1868 FIAMMINGHI G.

### ISCRIZIONI [2 / 2]

Classe di appartenenza: commemorativa

Lingua: italiana

Tecnica di scrittura: a pennello

Tipo di caratteri: lettere capitali

Posizione: sul libro

Trascrizione: STORIA D'ITALIA

Notizie storico-critiche

Figura in piedi posta di tre quarti ritraente Giovanni Chiassi (1827-1866) in età matura con i baffi. La figura con abiti borghesi di metà '800, è appoggiata alla spalliera di una poltrona e sta reggendo un libro. Il fondo è a campitura uniforme.

## CONSERVAZIONE

### STATO DI CONSERVAZIONE

Data: 2000

Stato di conservazione: buono

Indicazioni specifiche: presenza di graffi sul lato destro

## CONDIZIONE GIURIDICA E VINCOLI

### CONDIZIONE GIURIDICA

Indicazione generica: proprietà Ente pubblico territoriale

Indicazione specifica: Comune di Mantova

## FONTI E DOCUMENTI DI RIFERIMENTO

### DOCUMENTAZIONE FOTOGRAFICA

Codice univoco della risorsa: SC\_OA\_M0250-00111\_IMG-0000247339

Genere: documentazione allegata

Tipo: fotografia colore

Codice identificativo: BJ250758

Nome del file originale: img0098.pcd

### BIBLIOGRAFIA

Genere: bibliografia specifica

Autore: Età Risorgimento

Titolo contributo: L'età del Risorgimento

Luogo di edizione: s.l.

Anno di edizione: 1988

V., pp., nn.: p. 47 n. 173

## COMPILAZIONE

### COMPILAZIONE

Anno di redazione: 2000

Ente compilatore: Comune di Mantova

Nome [1 / 2]: Bajocchi, Enzo

Nome [2 / 2]: Pisani, Chiara

Funzionario responsabile: Mortari, Annamaria