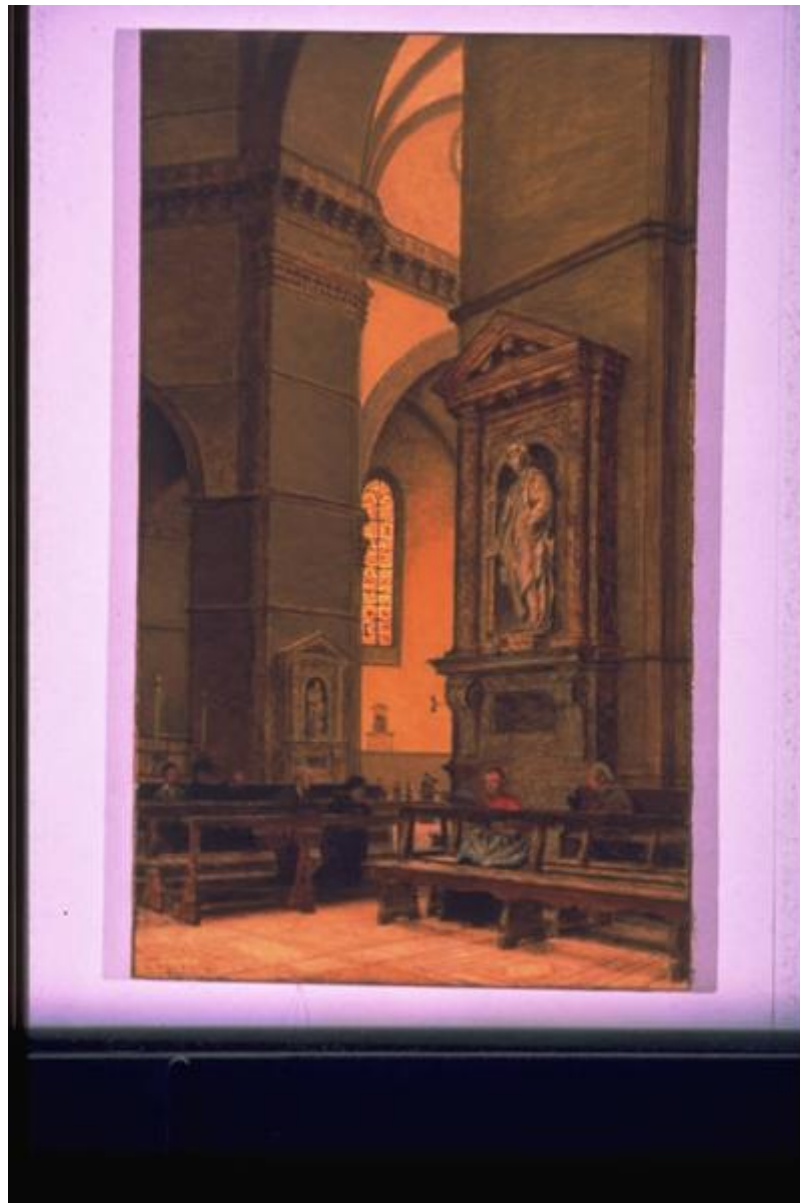


# Interno di chiesa

Pesenti Domenico



Link risorsa: <https://www.lombardiabeniculturali.it/opere-arte/schede/M0250-00398/>

Scheda SIRBeC: <https://www.lombardiabeniculturali.it/opere-arte/schede-complete/M0250-00398/>

## CODICI

Unità operativa: M0250

Numero scheda: 398

Codice scheda: M0250-00398

Tipo scheda: OA

Livello ricerca: P

## CODICE UNIVOCO

Codice regione: 03

Ente schedatore: R03/ Comune di Mantova

Ente competente: S23

## OGGETTO

Categoria dell'oggetto: pittura

### OGGETTO

Definizione: dipinto

Identificazione: opera isolata

Disponibilità del bene: reale

### SOGGETTO

Categoria generale: veduta

Identificazione: Interno di chiesa

## LOCALIZZAZIONE GEOGRAFICO-AMMINISTRATIVA

### INDICAZIONE DEL CONTENITORE FISICO

Codice del contenitore fisico: 9321

Categoria del contenitore fisico: architettura

### LOCALIZZAZIONE GEOGRAFICO-AMMINISTRATIVA ATTUALE

Stato: Italia

Regione: Lombardia

Provincia: MN

Nome provincia: Mantova

Codice ISTAT comune: 020030

Comune: Mantova

### **COLLOCAZIONE SPECIFICA**

Tipologia: villa

Qualificazione: suburbana

Denominazione: Palazzo Te

Indirizzo: Viale Te

Denominazione struttura conservativa - livello 1: Museo Civico di Palazzo Te

## **DATI PATRIMONIALI E COLLEZIONI**

**INVENTARIO [1 / 2]**

**INVENTARIO [2 / 2]**

## **CRONOLOGIA**

### **CRONOLOGIA GENERICA**

Secolo: sec. XIX

Frazione di secolo: ultimo quarto

### **CRONOLOGIA SPECIFICA**

Da: 1882

Validità: ca.

A: 1882

Validità: ca.

Motivazione cronologia: bibliografia

## **DEFINIZIONE CULTURALE**

### **AUTORE**

Nome di persona o ente: Pesenti Domenico

Tipo intestazione: P

Dati anagrafici/Periodo di attività: 1843/1918

Motivazione dell'attribuzione: firma

## **DATI TECNICI**

## MATERIA E TECNICA

Materia: olio su tela

## MISURE

Altezza: 78

Lunghezza: 45.5

Indicazioni sul soggetto

INTERNO: chiesa. ELEMENTI ARCHITETTONICI: pavimento; pilastro; arco; volta; edicola. MOBILIA. SCULTURE. FIGURE.

## DATI ANALITICI

### ISCRIZIONI

Classe di appartenenza: documentaria

Lingua: italiana

Tecnica di scrittura: a pennello

Tipo di caratteri: lettere capitali

Posizione: In basso, a sinistra

Trascrizione: D. PESENTI

Notizie storico-critiche

L'opera è parte integrante di una raccolta di opere denominata "Fondo Nodari Pesenti". Il Fondo è composto dall'insieme delle opere di due pittori mantovani tra i più rappresentativi della stagione artistica tra la fine dell'Ottocento e la prima metà del Novecento: Domenico Pesenti e Vindizo Nodari Pesenti. L'intera raccolta, custodita dal 1960 da Licia Nodari Pesenti, erede unica del patrimonio artistico Nodari Pesenti, è stata acquisita nel 1999 dal Comune di Mantova. Si tratta nel complesso di 252 opere (dipinti, disegni e sculture) a cui si aggiungono documenti autografi e materiale d'atelier.

## CONSERVAZIONE

### STATO DI CONSERVAZIONE

Data: 1999

Stato di conservazione: buono

## RESTAURI E ANALISI

### RESTAURI

Data: 2001

Descrizione intervento: Pulitura, verniciatura

Ente responsabile: SBAS MN

Nome operatore: Morari A.

## CONDIZIONE GIURIDICA E VINCOLI

### CONDIZIONE GIURIDICA

Indicazione generica: proprietà Ente pubblico territoriale

Indicazione specifica: Comune di Mantova

## FONTI E DOCUMENTI DI RIFERIMENTO

### DOCUMENTAZIONE FOTOGRAFICA [1 / 3]

Genere: documentazione esistente

Tipo: diapositiva colore

Codice identificativo: PC210420

Note: 2003

Specifiche: <CONV302> da rivedere - proviene da FTA

### DOCUMENTAZIONE FOTOGRAFICA [2 / 3]

Genere: documentazione esistente

Tipo: fotografia colore

Codice identificativo: PC210420

Note: 2003

Specifiche: <CONV302> da rivedere - proviene da FTA

### DOCUMENTAZIONE FOTOGRAFICA [3 / 3]

Codice univoco della risorsa: SC\_OA\_M0250-00398\_IMG-0000245987

Genere: documentazione allegata

Tipo: immagine digitale

Codice identificativo: M0250-00398-0000245987

Specifiche: <CONV302> da rivedere - proviene da IMR

Nome del file originale: IMG0007.PCD

### FONTI E DOCUMENTI

Tipo: elenco inventariale

Autore: Capisani F.

Denominazione

Note sulla schedatura - inventario delle opere di Domenico Pesenti e Vindizio Nodari Pesenti nella collezione della

Signora Licia Benedini Nodari P.

Data: 1998, 30 aprile

Foglio Carta: n. 24

Nome dell'archivio: Archivio Comunale

Posizione: prot. 98/313/99

#### **BIBLIOGRAFIA**

Genere: bibliografia specifica

Autore: Erbesato GM.

Titolo contributo: Il Fondo Nodari Pesenti

Luogo di edizione: Mantova

Anno di edizione: 2001

V., pp., nn.: p. 103

#### **MOSTRE**

Titolo: Il Fondo Nodari Pesenti

Numero opera nel catalogo: p. 103

Luogo, sede espositiva, data: Mantova, Palazzo della Ragione, , 2001

### **COMPILAZIONE**

#### **COMPILAZIONE**

Anno di redazione: 2003

Ente compilatore: Comune di Mantova

Nome: Pisani, Chiara

Funzionario responsabile: Erbesato, Gian Maria