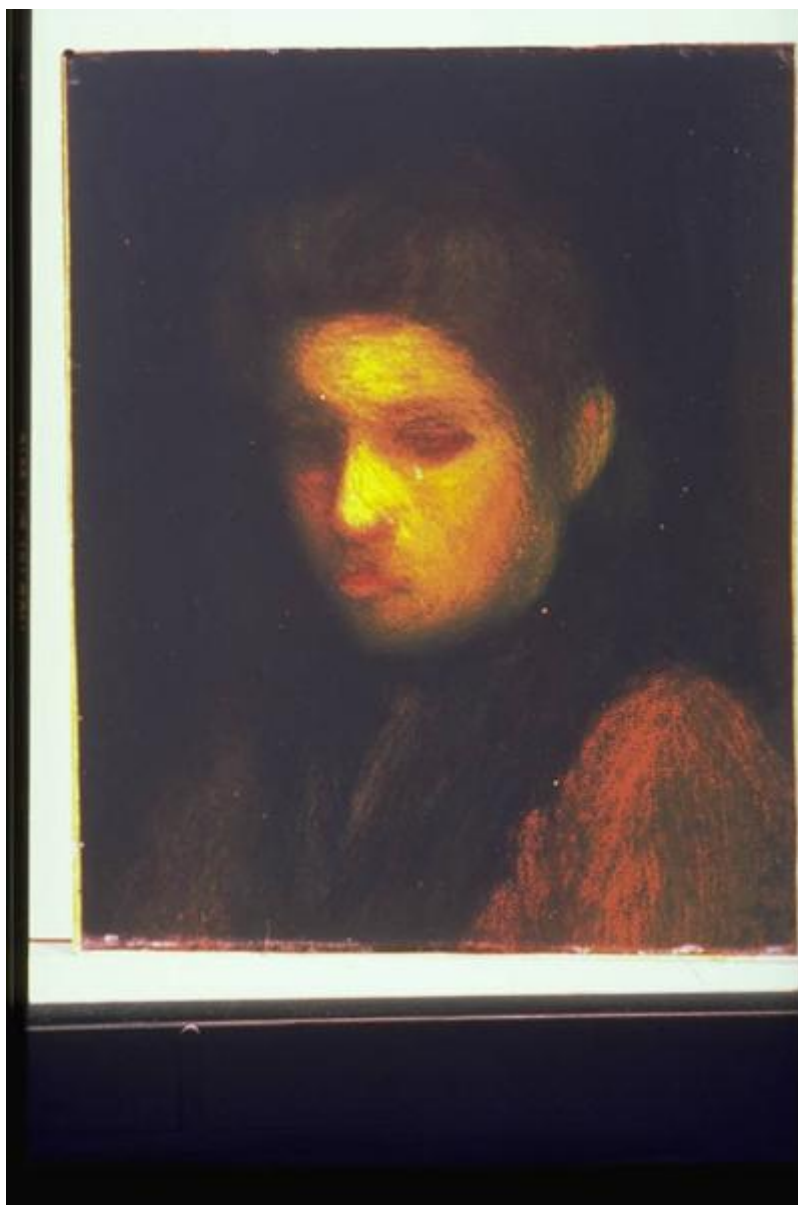


La cieca

Pesenti Domenico (attr.)



Link risorsa: <https://www.lombardiabeniculturali.it/opere-arte/schede/M0250-00423/>

Scheda SIRBeC: <https://www.lombardiabeniculturali.it/opere-arte/schede-complete/M0250-00423/>

CODICI

Unità operativa: M0250

Numero scheda: 423

Codice scheda: M0250-00423

Tipo scheda: OA

Livello ricerca: P

CODICE UNIVOCO

Codice regione: 03

Ente schedatore: R03/ Comune di Mantova

Ente competente: S23

OGGETTO

Categoria dell'oggetto: pittura

OGGETTO

Definizione: dipinto

Identificazione: opera isolata

Disponibilità del bene: reale

SOGGETTO

Categoria generale: ritratto

Identificazione: Ritratto femminile

Titolo: La cieca

LOCALIZZAZIONE GEOGRAFICO-AMMINISTRATIVA

INDICAZIONE DEL CONTENITORE FISICO

Codice del contenitore fisico: 9321

Categoria del contenitore fisico: architettura

LOCALIZZAZIONE GEOGRAFICO-AMMINISTRATIVA ATTUALE

Stato: Italia

Regione: Lombardia

Provincia: MN

Nome provincia: Mantova

Codice ISTAT comune: 020030

Comune: Mantova

COLLOCAZIONE SPECIFICA

Tipologia: villa

Qualificazione: suburbana

Denominazione: Palazzo Te

Indirizzo: Viale Te

Denominazione struttura conservativa - livello 1: Museo Civico di Palazzo Te

DATI PATRIMONIALI E COLLEZIONI

INVENTARIO [1 / 2]

INVENTARIO [2 / 2]

CRONOLOGIA

CRONOLOGIA GENERICA

Secolo: sec. XX

Frazione di secolo: inizio

CRONOLOGIA SPECIFICA

Da: 1909

Validità: ca.

A: 1909

Validità: ca.

Motivazione cronologia: bibliografia

DEFINIZIONE CULTURALE

AUTORE

Nome di persona o ente: Pesenti Domenico

Tipo intestazione: P

Dati anagrafici/Periodo di attività: 1843/1918

Riferimento all'autore: attr.

Motivazione dell'attribuzione: bibliografia

DATI TECNICI

MATERIA E TECNICA

Materia: olio su cartone

MISURE [1 / 2]

Unità: cm

Altezza: 35

Larghezza: 29.3

MISURE [2 / 2]

Parte: cornice

Unità: cm

Altezza: 56

Larghezza: 49.5

Profondità: 3.5

Indicazioni sul soggetto: RITRATTI: giovane donna.

DATI ANALITICI

Notizie storico-critiche

L'opera è parte integrante di una raccolta di opere denominata "Fondo Nodari Pesenti". Il Fondo è composto dall'insieme delle opere di due pittori mantovani tra i più rappresentativi della stagione artistica tra la fine dell'Ottocento e la prima metà del Novecento: Domenico Pesenti e Vindizo Nodari Pesenti. L'intera raccolta, custodita dal 1960 da Licia Nodari Pesenti, erede unica del patrimonio artistico Nodari Pesenti, è stata acquisita nel 1999 dal Comune di Mantova. Si tratta nel complesso di 252 opere (dipinti, disegni e sculture) a cui si aggiungono documenti autografi e materiale d'atelier.

CONSERVAZIONE

STATO DI CONSERVAZIONE

Data: 1999

Stato di conservazione: buono

RESTAURI E ANALISI

RESTAURI

Data: 2001

Descrizione intervento: Pulitura, verniciatura

Ente responsabile: SBAS MN

Nome operatore: Morari A.

CONDIZIONE GIURIDICA E VINCOLI

CONDIZIONE GIURIDICA

Indicazione generica: proprietà Ente pubblico territoriale

Indicazione specifica: Comune di Mantova

FONTI E DOCUMENTI DI RIFERIMENTO

DOCUMENTAZIONE FOTOGRAFICA [1 / 3]

Genere: documentazione esistente

Tipo: diapositiva colore

Codice identificativo: PC210445

Note: 2003

Specifiche: <CONV302> da rivedere - proviene da FTA

DOCUMENTAZIONE FOTOGRAFICA [2 / 3]

Genere: documentazione esistente

Tipo: fotografia colore

Codice identificativo: PC210445

Note: 2003

Specifiche: <CONV302> da rivedere - proviene da FTA

DOCUMENTAZIONE FOTOGRAFICA [3 / 3]

Codice univoco della risorsa: SC_OA_M0250-00423_IMG-0000246012

Genere: documentazione allegata

Tipo: immagine digitale

Codice identificativo: M0250-00423-0000246012

Specifiche: <CONV302> da rivedere - proviene da IMR

Nome del file originale: IMG0032.PCD

FONTI E DOCUMENTI

Tipo: elenco inventariale

Autore: Capisani F.

Denominazione

Note sulla schedatura - inventario delle opere di Domenico Pesenti e Vindizio Nodari Pesenti nella collezione della Signora Licia Benedini Nodari P.

Data: 1998, 30 aprile

Foglio Carta: n. 73

Nome dell'archivio: Archivio Comunale

Posizione: prot. 98/313/99

BIBLIOGRAFIA [1 / 2]

Genere: bibliografia specifica

Autore: Erbesato GM.

Titolo contribuito: Il Fondo Nodari Pesenti

Luogo di edizione: Mantova

Anno di edizione: 2001

V., pp., nn.: p. 127

BIBLIOGRAFIA [2 / 2]

Genere: bibliografia specifica

Autore: Ginex G.

Titolo contribuito: Domenico Pesenti

Luogo di edizione: Mantova

Anno di edizione: 1988

V., pp., nn.: p. 140 n. 69

MOSTRE

Titolo: Il Fondo Nodari Pesenti

Luogo, sede espositiva, data: Mantova, Palazzo della Ragione, , 2001

COMPILAZIONE

COMPILAZIONE

Anno di redazione: 2003

Ente compilatore: Comune di Mantova

Nome: Pisani, Chiara

Funzionario responsabile: Erbesato, Gian Maria