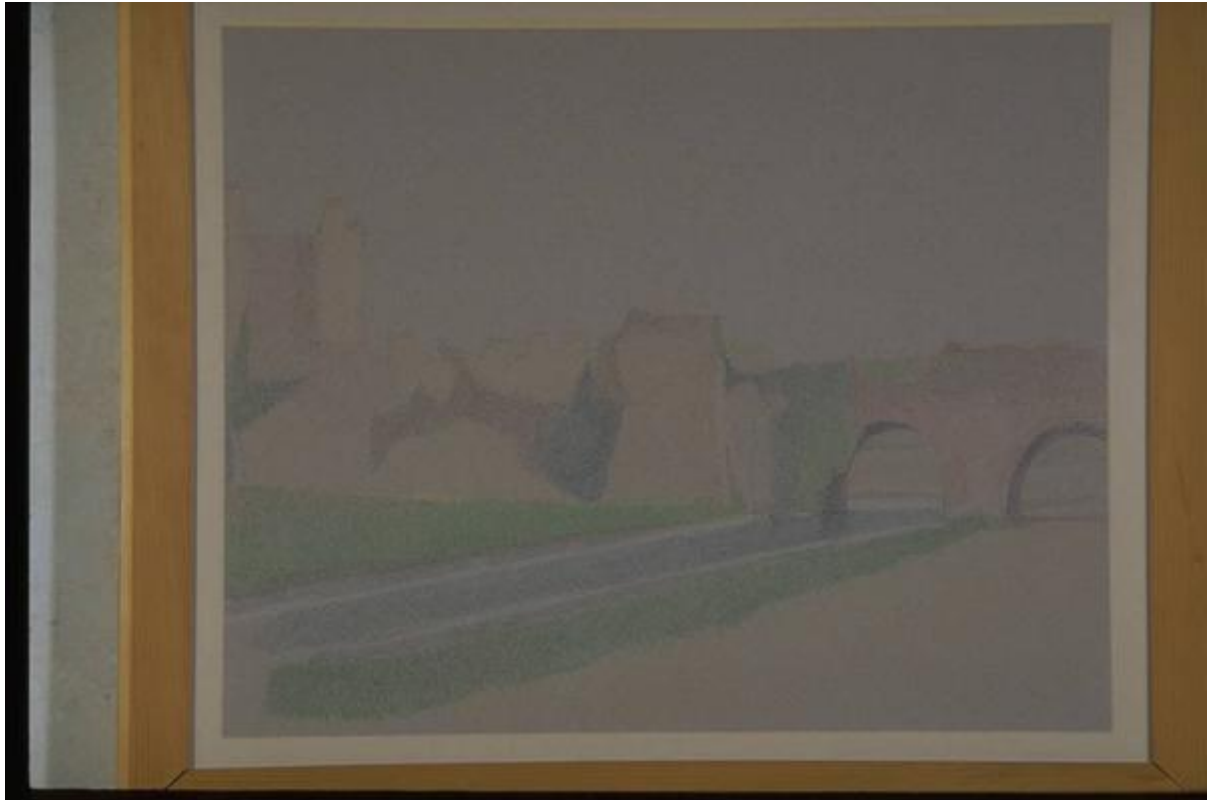


Ponte visconteo con canale

Bondioli Bettinelli Carlo



Link risorsa: <https://www.lombardiabeniculturali.it/opere-arte/schede/M0260-00033/>

Scheda SIRBeC: <https://www.lombardiabeniculturali.it/opere-arte/schede-complete/M0260-00033/>

CODICI

Unità operativa: M0260

Numero scheda: 33

Codice scheda: M0260-00033

Tipo scheda: OA

Livello ricerca: P

CODICE UNIVOCO

Codice regione: 03

Numero catalogo generale: 00624021

Ente schedatore: R03/ Comune di Mantova

Ente competente: S23

OGGETTO

Categoria dell'oggetto: pittura

OGGETTO

Definizione: dipinto

Identificazione: opera isolata

Disponibilità del bene: reale

SOGGETTO

Categoria generale: veduta

Identificazione: Veduta del ponte visconteo

Titolo: Ponte visconteo con canale

LOCALIZZAZIONE GEOGRAFICO-AMMINISTRATIVA

INDICAZIONE DEL CONTENITORE FISICO

Codice del contenitore fisico: 9321

Categoria del contenitore fisico: architettura

LOCALIZZAZIONE GEOGRAFICO-AMMINISTRATIVA ATTUALE

Stato: Italia

Regione: Lombardia

Provincia: MN

Nome provincia: Mantova

Codice ISTAT comune: 020030

Comune: Mantova

COLLOCAZIONE SPECIFICA

Tipologia: villa

Qualificazione: suburbana

Denominazione: Palazzo Te

Indirizzo: Viale Te

Denominazione struttura conservativa - livello 1: Museo Civico di Palazzo Te

DATI PATRIMONIALI E COLLEZIONI

INVENTARIO

CRONOLOGIA

CRONOLOGIA GENERICA

Secolo: sec. XX

CRONOLOGIA SPECIFICA

Da: 1995

Validità: post

A: 1995

Validità: ante

Motivazione cronologia: data

DEFINIZIONE CULTURALE

AUTORE

Nome di persona o ente: Bondioli Bettinelli Carlo

Tipo intestazione: P

Dati anagrafici/Periodo di attività: 1915 /

Motivazione dell'attribuzione [1 / 2]: analisi stilistica

Motivazione dell'attribuzione [2 / 2]: bibliografia

DATI TECNICI

MATERIA E TECNICA

Materia: pastello a cera su carta

MISURE

Altezza: 45

Larghezza: 55

Indicazioni sul soggetto: PAESAGGIO: ponte; canale; casa.

DATI ANALITICI

ISCRIZIONI

Tecnica di scrittura: a pennello

Trascrizione: 1995

CONSERVAZIONE

STATO DI CONSERVAZIONE

Data: 2001

Stato di conservazione: buono

Fonte: verifica diretta dell'opera

CONDIZIONE GIURIDICA E VINCOLI

CONDIZIONE GIURIDICA

Indicazione generica: proprietà Ente pubblico territoriale

Indicazione specifica: Comune di Mantova

FONTI E DOCUMENTI DI RIFERIMENTO

DOCUMENTAZIONE FOTOGRAFICA

Codice univoco della risorsa: SC_OA_M0260-00033_IMG-0000247878

Genere: documentazione allegata

Tipo: diapositiva b. n.

Codice identificativo: FB170408

Nome del file originale: IMG0039.PCD

BIBLIOGRAFIA [1 / 3]

Genere: bibliografia di confronto

Autore: Erbesato GM.

Titolo contribuito: scheda in "Quaderno di Civiltà Mantovana"

Luogo di edizione: Modena

Anno di edizione: 2000

V., pp., nn.: n. 110, p. 42

BIBLIOGRAFIA [2 / 3]

Genere: bibliografia di confronto

Autore: Cerritelli C.

Titolo contribuito: Arte a Mantova 1950-1999

Luogo di edizione: Mantova

Anno di edizione: 2000

V., pp., nn.: pp. 84 - 87, 476

BIBLIOGRAFIA [3 / 3]

Genere: bibliografia di confronto

Autore: Birolli Z.

Titolo contribuito: Arte a Mantova 1900 -1950

Luogo di edizione: Milano

Anno di edizione: 1999

V., pp., nn.: pp. 71, 156 - 157

COMPILAZIONE

COMPILAZIONE

Anno di redazione: 2001

Ente compilatore: Comune di Mantova

Nome: Furlotti, Barbara

Funzionario responsabile: Bazzotti, Ugo

AGGIORNAMENTO-REVISIONE

Anno di aggiornamento/revisione: 2005

Nome: Pisani, Chiara