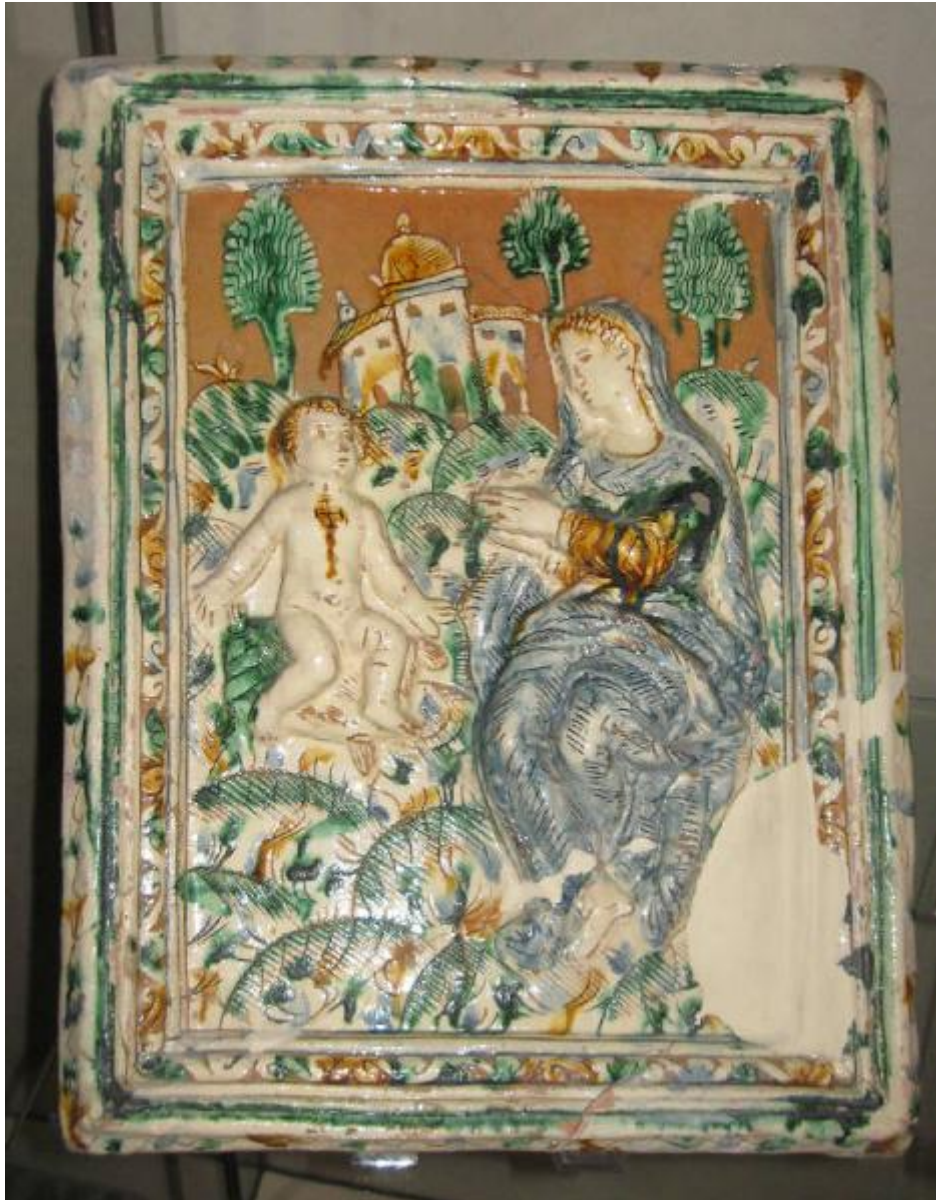


Madonna della Ghiara

bottega carpigiana



Link risorsa: <https://www.lombardiabeniculturali.it/opere-arte/schede/M0330-00081/>

Scheda SIRBeC: <https://www.lombardiabeniculturali.it/opere-arte/schede-complete/M0330-00081/>

CODICI

Unità operativa: M0330

Numero scheda: 81

Codice scheda: M0330-00081

Tipo scheda: OA

Livello ricerca: P

CODICE UNIVOCO

Codice regione: 03

Numero catalogo generale: 00080114

Ente schedatore: R03/ Comune di Mantova

Ente competente: S23

OGGETTO

Categoria dell'oggetto: scultura

OGGETTO

Definizione: targa devozionale

Denominazione: Madonna con bambino in terracotta verniciata.

Identificazione: opera isolata

QUANTITA'

Quantità complessiva degli elementi: 1

Identificazione: Madonna con Bambino

Titolo: Madonna della Ghiara

LOCALIZZAZIONE GEOGRAFICO-AMMINISTRATIVA

INDICAZIONE DEL CONTENITORE FISICO

Codice del contenitore fisico: 10445

Categoria del contenitore fisico: architettura

LOCALIZZAZIONE GEOGRAFICO-AMMINISTRATIVA ATTUALE

Stato: Italia

Regione: Lombardia

Provincia: MN

Nome provincia: Mantova

Codice ISTAT comune: 020030

Comune: Mantova

COLLOCAZIONE SPECIFICA

Tipologia: museo

Denominazione: Museo di Palazzo Ducale

Indirizzo: Piazza Sordello, 40

Denominazione struttura conservativa - livello 1: Museo di Palazzo Ducale

DATI PATRIMONIALI E COLLEZIONI

INVENTARIO

CRONOLOGIA

CRONOLOGIA GENERICA

Secolo: sec. XVII

Frazione di secolo: primo quarto

CRONOLOGIA SPECIFICA

Da: 1601

Validità: ca.

A: 1625

Validità: ca.

Motivazione cronologia: analisi stilistica

Motivazione cronologia: bibliografia

DEFINIZIONE CULTURALE

AMBITO CULTURALE

Denominazione: bottega carpigiana

Motivazione dell'attribuzione: contesto

Altre attribuzioni: bottega dell'Emilia Occidentale, Reggio Emilia?

DATI TECNICI

MATERIA E TECNICA

Materia: ceramica

Tecnica [1 / 4]: ingobbiatura

Tecnica [2 / 4]: sgraffio

Tecnica [3 / 4]: pittura

Tecnica [4 / 4]: invetriatura

MISURE

Unità: cm

Altezza: 38.5

Larghezza: 31

Validità: ca.

DATI ANALITICI

DESCRIZIONE

Indicazioni sull'oggetto

Targa rettangolare con cornice in rilievo, comprendente l'immagine della Madonna della Ghiara, raffigurata su prato fiorito, in atto di preghiera, di fronte al Bambino seduto su un cuscino e recante una croce sul petto. Sullo sfondo tre alberelli e una casa con torre (castello?) su fondo abbassato. Colori: giallo e verde. Argilla rosata tendente al grigio in alcuni punti.

Indicazioni sul soggetto

Personaggi: Madonna della Ghiara; Gesù Bambino. Fiori: prato fiorito. Oggetti: cuscino. Attributi: (Gesù Bambino) croce. Piante: alberello (3). Costruzioni: casa con torre.

Notizie storico-critiche

Il culto della Beata Vergine della Ghiara, nato a Reggio Emilia nel 1596, si diffuse rapidamente nel territorio del Ducato di Modena e nelle zone confinanti. L'immagine fu riprodotta in molteplici varianti nelle targhe ceramiche grazie anche alla diffusione delle xilografie dell'officina Soliani di Modena.

Entrata a far parte delle collezioni del Museo Civico in data imprecisata, la targa venne collocata nella sala E, dove venne registrata, insieme ad un esemplare simile, con il numero 596. Le due targhe, descritte come "Due madonne con bambino in terracotta verniciata" si differenziano per lo sfondo.

Nel 1915 passò, con il resto delle collezioni Civiche, al Palazzo Ducale.

Consegnato in deposito dal Comune di Mantova al Museo di Palazzo Ducale il 17 marzo 1915.

CONSERVAZIONE

STATO DI CONSERVAZIONE

Data: 2014

Stato di conservazione: buono

Fonte: osservazione diretta

CONDIZIONE GIURIDICA E VINCOLI

CONDIZIONE GIURIDICA

Indicazione generica: proprietà Ente pubblico territoriale

Indicazione specifica: Comune di Mantova

FONTI E DOCUMENTI DI RIFERIMENTO

DOCUMENTAZIONE FOTOGRAFICA [1 / 2]

Codice univoco della risorsa: SC_OA_M0330-00081_IMG-0000477018

Genere: documentazione allegata

Tipo: fotografia digitale colore

Data: 2014/11/07

Codice identificativo: 8173_2014

Collocazione del file nell'archivio locale: Ceramiche_01

Nome del file originale: 8173_2014.JPG

DOCUMENTAZIONE FOTOGRAFICA [2 / 2]

Codice univoco della risorsa: SC_OA_M0330-00081_IMG-0000477019

Genere: documentazione allegata

Tipo: fotografia digitale b/n

Data: 2002

Codice identificativo: 8173

Collocazione del file nell'archivio locale: Ceramiche_01

Nome del file originale: 8173.JPG

FONTI E DOCUMENTI [1 / 2]

Genere: documentazione esistente

Tipo: verbale di consegna

Autore: Ferrarini C./ Pacchioni G.

Denominazione

Verbale di presa in consegna degli oggetti che costituiscono la raccolta civica di epigrafi e sculture medievali e moderne che si trovano nelle sale A-B-C-D-E-F al pianterreno del palazzo accademico

Data: 1915/03/17

Foglio Carta: sala E, n 596.

Nome dell'archivio: Biblioteca Comunale di Mantova

Posizione: cart.G, fasc.2

FONTI E DOCUMENTI [2 / 2]

Genere: documentazione esistente

Tipo: scheda

Autore: N. Giannantoni (?)

Denominazione: SALA DELLE ARMI n.8

Data: sec. XX /secondo quarto

Nome dell'archivio: SBAS MN, Archivio Storico

BIBLIOGRAFIA [1 / 2]

Genere: bibliografia specifica

Autore: Ozzola L.

Titolo libro o rivista: Il Museo d'Arte Medievale e Moderna del Palazzo Ducale di Mantova

Luogo di edizione: Mantova

Anno di edizione: 1950

Codice scheda bibliografia: M0230-00090

V., pp., nn.: p. 52, n. 164.

V., tavv., figg.: f. 282

BIBLIOGRAFIA [2 / 2]

Genere: bibliografia specifica

Autore: Palazzo Capitano

Titolo libro o rivista: "Palazzo del Capitano - Medioevo e Rinascimento". Riapertura di un percorso museale

Luogo di edizione: Mantova

Anno di edizione: 1986

Codice scheda bibliografia: M0230-00091

V., pp., nn.: p.71, n.109.

COMPILAZIONE

COMPILAZIONE

Anno di redazione: 2014

Ente compilatore: Comune di Mantova

Nome: Bonoldi, Lorenzo

Referente scientifico: Pisani, Chiara

Funzionario responsabile: Benetti, Stefano