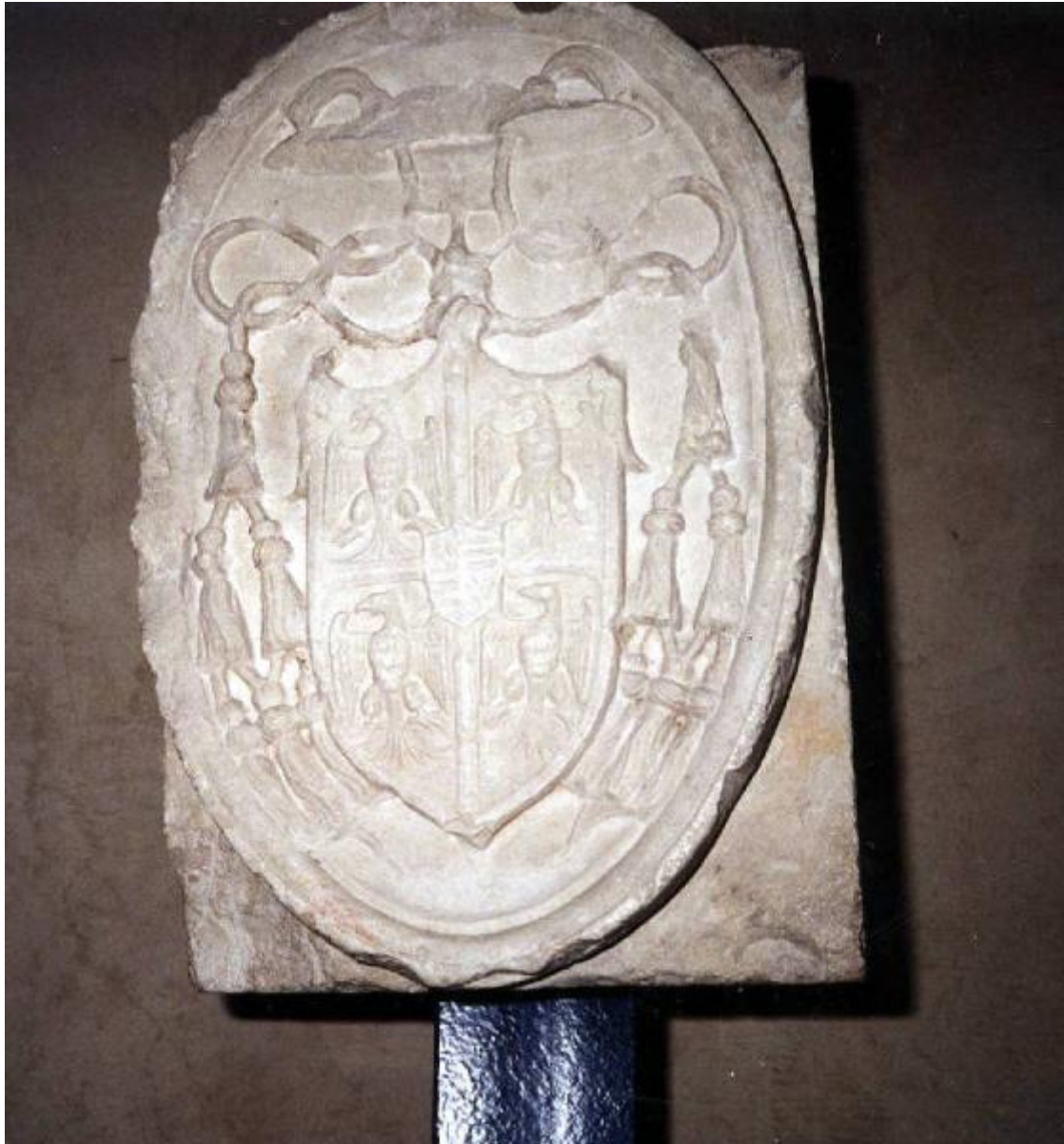


# Stemma Gonzaghesco

bottega mantovana



Link risorsa: <https://www.lombardiabeniculturali.it/opere-arte/schede/M0330-00093/>

Scheda SIRBeC: <https://www.lombardiabeniculturali.it/opere-arte/schede-complete/M0330-00093/>

## **CODICI**

Unità operativa: M0330

Numero scheda: 93

Codice scheda: M0330-00093

Tipo scheda: OA

Livello ricerca: P

### **CODICE UNIVOCO**

Codice regione: 03

Numero catalogo generale: 02146224

Ente schedatore: R03/ Comune di Mantova

Ente competente: S23

## **OGGETTO**

Categoria dell'oggetto: scultura

### **OGGETTO**

Definizione: rilievo

Denominazione: Stemma rettangolare di un cardinal Gonzaga

Identificazione: opera isolata

### **QUANTITA'**

Quantità complessiva degli elementi: 1

### **SOGGETTO**

Categoria generale: araldica

Identificazione: Stemma Gonzaghesco

## **LOCALIZZAZIONE GEOGRAFICO-AMMINISTRATIVA**

### **INDICAZIONE DEL CONTENITORE FISICO**

Codice del contenitore fisico: 10445

Categoria del contenitore fisico: architettura

### **LOCALIZZAZIONE GEOGRAFICO-AMMINISTRATIVA ATTUALE**

Stato: Italia

Regione: Lombardia

Provincia: MN

Nome provincia: Mantova

Codice ISTAT comune: 020030

Comune: Mantova

### **COLLOCAZIONE SPECIFICA**

Tipologia: museo

Denominazione: Museo di Palazzo Ducale

Indirizzo: Piazza Sordello, 40

Denominazione struttura conservativa - livello 1: Museo di Palazzo Ducale

## **DATI PATRIMONIALI E COLLEZIONI**

### **INVENTARIO**

## **CRONOLOGIA**

### **CRONOLOGIA GENERICA**

Secolo: secc. XVI/ XVII

Frazione di secolo: fine/inizio

### **CRONOLOGIA SPECIFICA**

Da: 1593

Validità: post

A: 1620

Validità: ante

Motivazione cronologia: analisi iconografica

## **DEFINIZIONE CULTURALE**

### **AMBITO CULTURALE**

Denominazione: bottega mantovana

Motivazione dell'attribuzione: contesto

### **COMMITTENZA**

Nome: Gonzaga (Frate Francesco, vescovo)

Fonte: Stemma

## DATI TECNICI

### MATERIA E TECNICA

Materia: marmo bigio

### MISURE

Unità: cm

Altezza: 24

Larghezza: 35

Profondità: 12

Validità: ca.

## DATI ANALITICI

### DESCRIZIONE

Indicazioni sull'oggetto: Stemma Gonzaghese (Frate Francesco Gonzaga, vescovo).

Indicazioni sul soggetto: Araldica: stemma gentilizio (Frate Francesco Gonzaga, vescovo).

### STEMMI, EMBLEMI, MARCHI

Classe di appartenenza: stemma

Qualificazione: vescovile

Identificazione: Gonzaga (Frate Francesco, vescovo).

Quantità: 1

Posizione: Al centro

#### Descrizione

Croce accantonata da quattro aquile di nero dal volo abbassato; sul tutto inquarato: nel primo e nel quarto leone rampante dalla doppia coda (Boemia), nel secondo e nel terzo fasciato d'oro e di nero (Gonzaga antico).

Sul tutto galero a 12 nappe (vescovo)

#### Notizie storico-critiche

Lo stemma in marmo bigio, è da ascrivere, per la presenza del cappello vescovile a Frate Francesco Gonzaga, vescovo di Mantova dal 1593 fino al 1620, anno della morte. Si ipotizza una sua provenienza dalla chiesa di San Francesco.

Entrato a far parte delle collezioni del Museo Civico in data imprecisata, il rilievo venne collocato nella sala A, con il numero 550, e descritto come "Stemma rettangolare di un cardinal Gonzaga". In realtà, tuttavia, il numero delle nappe presenti nel galero (12) dimostrano trattarsi di uno stemma vescovile e non cardinalizio.

Nel 1915 la scultura passò, con il resto delle collezioni Civiche, al Palazzo Ducale, ove fu collocata, quale opera facente parte del lapidario nella Sala degli Stemmi (n.18).

Consegnata in deposito dal Comune di Mantova al Museo di Palazzo Ducale il 17 marzo 1915.

## CONSERVAZIONE

## STATO DI CONSERVAZIONE

Data: 2014

Stato di conservazione: buono

Fonte: osservazione diretta

## CONDIZIONE GIURIDICA E VINCOLI

### CONDIZIONE GIURIDICA

Indicazione generica: proprietà Ente pubblico territoriale

Indicazione specifica: Comune di Mantova

## FONTI E DOCUMENTI DI RIFERIMENTO

### DOCUMENTAZIONE FOTOGRAFICA [1 / 2]

Codice univoco della risorsa: SC\_OA\_M0330-00093\_IMG-0000477079

Genere: documentazione allegata

Tipo: fotografia digitale colore

Data: 2013/12/10

Codice identificativo: 11454

Collocazione del file nell'archivio locale: Marmi\_02

Nome del file originale: 11454.jpg

### DOCUMENTAZIONE FOTOGRAFICA [2 / 2]

Codice univoco della risorsa: SC\_OA\_M0330-00093\_IMG-0000477080

Genere: documentazione allegata

Tipo: fotografia digitale colore

Data: 2002

Codice identificativo: 11447

Collocazione del file nell'archivio locale: Marmi\_01

Nome del file originale: 11447.jpg

### FONTI E DOCUMENTI [1 / 2]

Genere: documentazione esistente

Tipo: verbale di consegna

Denominazione

Verbale di presa in consegna degli oggetti che costituiscono la raccolta civica di epigrafie e sculture medievali e

moderne che si trovano nelle sale A-B-C-D-E-F al pianterreno del palazzo accademico

Data: 1915/03/17

Foglio Carta: sala A, n. 550

Nome dell'archivio: Biblioteca Comunale di Mantova

Posizione: cart.G, fasc.2

### **FONTI E DOCUMENTI [2 / 2]**

Genere: documentazione esistente

Tipo: scheda

Autore: N. Giannantoni (?)

Denominazione: SALA DEGLI STEMMI N.18

Data: sec. XX /secondo quarto

Nome dell'archivio: SBAS MN, Archivio Storico

### **BIBLIOGRAFIA**

Genere: bibliografia specifica

Autore: Ozzola L.

Titolo libro o rivista: Il Museo d'Arte Medievale e Moderna del Palazzo Ducale di Mantova

Luogo di edizione: Mantova

Anno di edizione: 1950

Codice scheda bibliografia: M0230-00090

V., pp., nn.: p. 115, n.620

## **COMPILAZIONE**

### **COMPILAZIONE**

Anno di redazione: 2014

Ente compilatore: Comune di Mantova

Nome: Bonoldi, Lorenzo

Referente scientifico: Pisani, Chiara

Funzionario responsabile: Benetti, Stefano