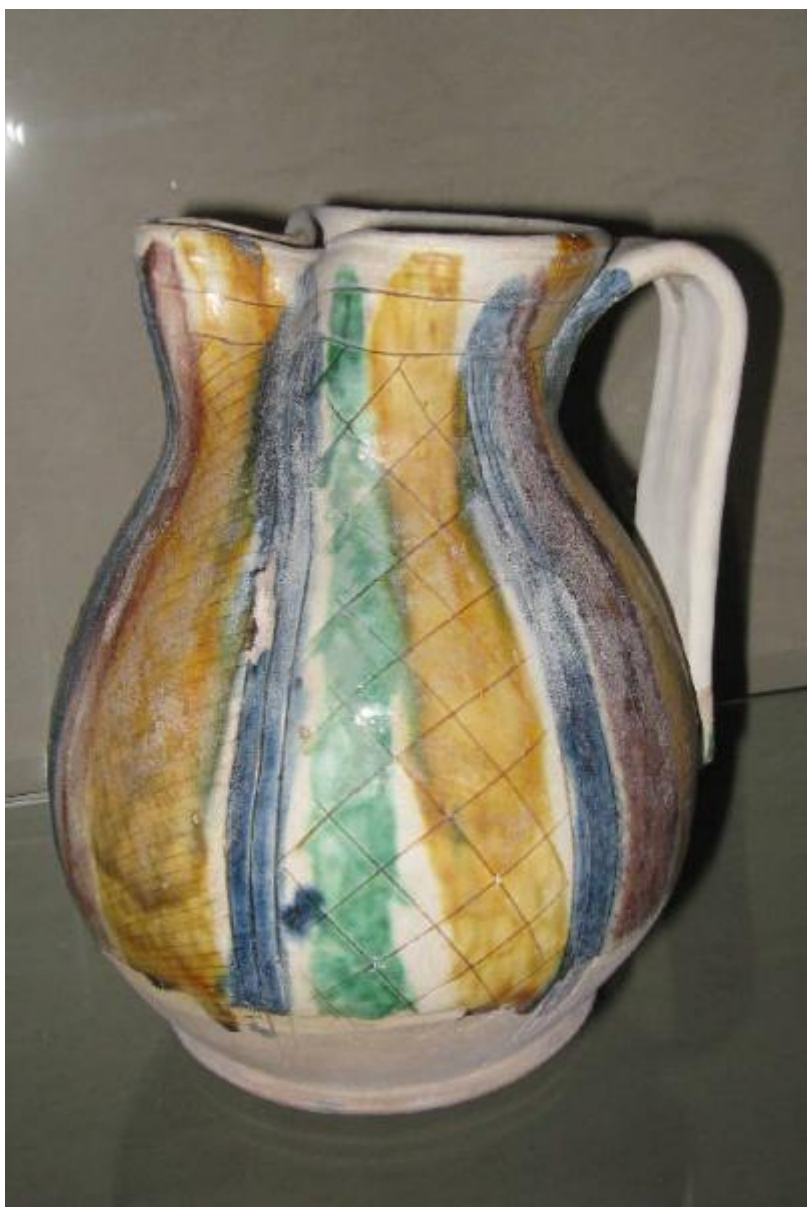


Boccale

bottega cremonese



Link risorsa: <https://www.lombardiabenculturali.it/opere-arte/schede/M0330-00132/>

Scheda SIRBeC: <https://www.lombardiabenculturali.it/opere-arte/schede-complete/M0330-00132/>

CODICI

Unità operativa: M0330

Numero scheda: 132

Codice scheda: M0330-00132

Tipo scheda: OA

Livello ricerca: P

CODICE UNIVOCO

Codice regione: 03

Numero catalogo generale: 00079997

Ente schedatore: R03/ Comune di Mantova

Ente competente: S23

OGGETTO

Categoria dell'oggetto: ceramiche

OGGETTO

Definizione: boccale

Denominazione: Boccale

Identificazione: opera isolata

QUANTITA'

Quantità complessiva degli elementi: 1

Identificazione: [uno di] otto boccali ceramica mantovana

LOCALIZZAZIONE GEOGRAFICO-AMMINISTRATIVA

INDICAZIONE DEL CONTENITORE FISICO

Codice del contenitore fisico: 10445

Categoria del contenitore fisico: architettura

LOCALIZZAZIONE GEOGRAFICO-AMMINISTRATIVA ATTUALE

Stato: Italia

Regione: Lombardia

Provincia: MN

Nome provincia: Mantova

Codice ISTAT comune: 020030

Comune: Mantova

COLLOCAZIONE SPECIFICA

Denominazione struttura conservativa - livello 1: Museo di Palazzo Ducale

DATI PATRIMONIALI E COLLEZIONI

INVENTARIO

CRONOLOGIA

CRONOLOGIA GENERICA

Secolo: sec. XVI

CRONOLOGIA SPECIFICA

Da: 1500

Validità: ca.

A: 1599

Validità: ca.

Motivazione cronologia: analisi stilistica

DEFINIZIONE CULTURALE

AMBITO CULTURALE

Denominazione: bottega cremonese

Motivazione dell'attribuzione: analisi stilistica

DATI TECNICI

MATERIA E TECNICA

Materia: ceramica

Tecnica [1 / 4]: ingobbiatura

Tecnica [2 / 4]: sgraffio

Tecnica [3 / 4]: pittura

Tecnica [4 / 4]: invetriatura

MISURE

Unità: cm

Altezza: 22.5

Validità: ca.

DATI ANALITICI

DESCRIZIONE

Indicazioni sull'oggetto

Boccale di bella forma ben proporzionato. Ansa a nastro e bocca trilobate, parzialmente reintegrata nel restauro del 1978. Ornato geometrico a reticolo entro bande verticali. Il reticolo a larga maglia è alternato ad altro a maglia assai più stretta. Colori: giallo, verde, azzurro, viola. Piede piatto. Argilla rosata.

Notizie storico-critiche

Il boccale rientra tra le ceramiche consegnate dal Comune di Mantova al Museo di Palazzo Ducale in data 17 marzo 1915 (cfr. DO): giunte alla reggia cittadina, esse furono collocate in tre distinte vetrine in legno di pioppo lucidato nella Sala delle Armi (detta anche "delle Ceramiche") del Castello di S. Giorgio. La prima, a tre sportelli, con alzata, conteneva 69 pezzi di ceramica mantovana (nn. invv. genn. 11623-11692); la seconda, a quattro sportelli, senza alzata, 86 frammenti ancora di produzione mantovana (nn. invv. genn. 11705-11790); la terza, infine, a sei sportelli e di forma esagonale conteneva 63 frammenti d'importazione, benché rinvenuti in scavi operati a Mantova (nn. invv. genn. 11795-11857). Al di sopra delle prime due vetrine erano stati collocati bassorilievi e targhe in terracotta, anch'essi - in larga misura - di proprietà comunale. Il Direttore di Palazzo Ducale Giannantoni (1929, p. 128) introduce la breve descrizione delle tre vetrine collocate in Castello specificando che, con esse, "continua l'esposizione del Museo civico": le vetrine contengono "alcuni esemplari dell'arte della ceramica fiorita in Mantova nei secoli XV e XVI". Tali contenitori, tuttavia, ospitarono anche frammenti non di proprietà comunale, come verificabile analizzando i singoli numeri di inventario generale compresi nei relativi intervalli di contenuto.

Nel Museo Civico, il presente boccale figurava esposto nella Sala E e contrassegnato col numero 643, descritto come "[uno di] otto boccali ceramica mantovana"

A Palazzo Ducale figurava nella vetrina a tre quattro sportelli, senza alzata.

CONSERVAZIONE

STATO DI CONSERVAZIONE

Data: 2014

Stato di conservazione: discreto

Indicazioni specifiche

Descrizione delle fasi di restauro, eseguito nell'estate del 1978, presso il Museo Nazionale Atestino ad opera del Prof. A. Cornacchione: il boccale era stato restaurato in epoca imprecisata. L'ansa era stata ricostruita in legno dipinto con colori ad olio. Smontaggio del vecchio restauro. Pulitura con acidi deboli e fissaggio della vetrina con colla polivinilica. Ricostruzione in terracreta dell'ansa per la preparazione della matrice. Colaggio.

Fonte: osservazione diretta

CONDIZIONE GIURIDICA E VINCOLI

CONDIZIONE GIURIDICA

Indicazione generica: proprietà Ente pubblico territoriale

Indicazione specifica: Comune di Mantova

FONTI E DOCUMENTI DI RIFERIMENTO

DOCUMENTAZIONE FOTOGRAFICA [1 / 2]

Codice univoco della risorsa: SC_OA_M0330-00132_IMG-0000477162

Genere: documentazione allegata

Tipo: fotografia digitale colore

Data: 2014/11/07

Codice identificativo: 8056_2014

Collocazione del file nell'archivio locale: Ceramiche_01

Nome del file originale: 8056_2014.JPG

DOCUMENTAZIONE FOTOGRAFICA [2 / 2]

Codice univoco della risorsa: SC_OA_M0330-00132_IMG-0000477163

Genere: documentazione allegata

Tipo: fotografia digitale b/n

Data: 2003

Codice identificativo: 8056

Collocazione del file nell'archivio locale: Ceramiche_01

Nome del file originale: 8056.JPG

FONTI E DOCUMENTI [1 / 2]

Genere: documentazione esistente

Tipo: verbale di consegna

Autore: Ferrarini C./ Pacchioni G.

Denominazione

Verbale di presa in consegna degli oggetti che costituiscono la raccolta civica di epigrafie e sculture medievali e moderne che si trovano nelle sale A-B-C-D-E-F al pianterreno del palazzo accademico

Data: 1915/03/17

Foglio Carta: sala E, n 643.

Nome dell'archivio: Biblioteca Comunale di Mantova

Posizione: cart.G, fasc.2

FONTI E DOCUMENTI [2 / 2]

Genere: documentazione esistente

Tipo: scheda

Autore: N. Giannantoni (?)

Denominazione: SALA DELLE ARMI n. 3

Data: sec. XX /secondo quarto

Nome dell'archivio: SBAS MN, Archivio Storico

BIBLIOGRAFIA [1 / 4]

Genere: bibliografia specifica

Autore: Giannantoni N.

Titolo libro o rivista: Il Palazzo Ducale di Mantova

Luogo di edizione: Roma

Anno di edizione: 1929

Codice scheda bibliografia: M0230-00108

V., pp., nn.: p. 128

BIBLIOGRAFIA [2 / 4]

Genere: bibliografia specifica

Autore: Ozzola L.

Titolo libro o rivista: Il Museo d'Arte Medievale e Moderna del Palazzo Ducale di Mantova

Luogo di edizione: Mantova

Anno di edizione: 1950

Codice scheda bibliografia: M0230-00090

V., pp., nn.: pp. 55-56, n. 192

V., tavv., figg.: fig. 288

BIBLIOGRAFIA [3 / 4]

Genere: bibliografia di confronto

Autore: Ceramiche Palazzo

Titolo libro o rivista: Ceramiche nel Palazzo Ducale di Mantova

Luogo di edizione: Mantova

Anno di edizione: 1981

Codice scheda bibliografia: M0230-00119

BIBLIOGRAFIA [4 / 4]

Genere: bibliografia di confronto

Autore: Palvarini Gobio Casali M.

Titolo libro o rivista: La ceramica a Mantova

Luogo di edizione: Ferrara

Anno di edizione: 1987

Codice scheda bibliografia: M0230-00120

COMPILAZIONE

COMPILAZIONE

Anno di redazione: 2014

Ente compilatore: Comune di Mantova

Nome: Bonoldi, Lorenzo

Referente scientifico: Pisani, Chiara

Funzionario responsabile: Benetti, Stefano