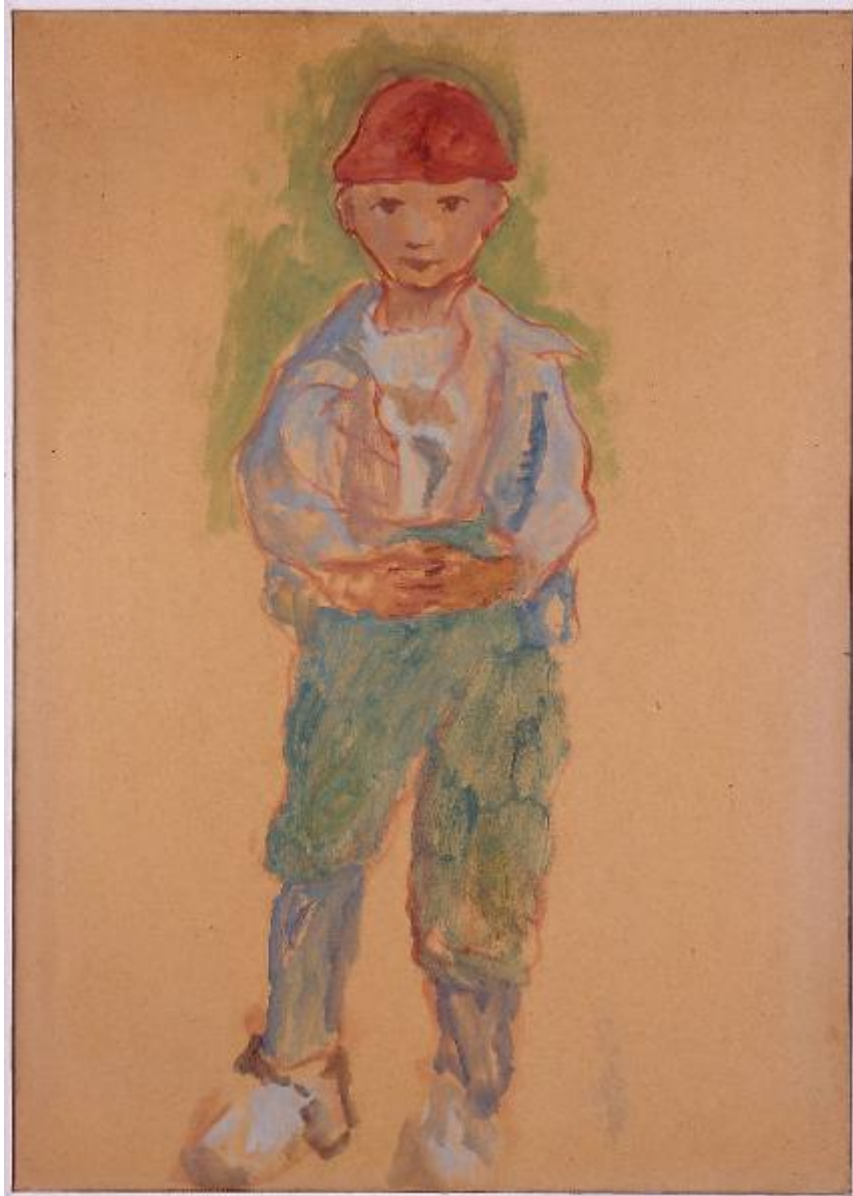


Pastorello

Treccani Ernesto



Link risorsa: <https://www.lombardiabeniculturali.it/opere-arte/schede/MCS10-00011/>

Scheda SIRBeC: <https://www.lombardiabeniculturali.it/opere-arte/schede-complete/MCS10-00011/>

CODICI

Unità operativa: MCS10

Numero scheda: 11

Codice scheda: MCS10-00011

Tipo scheda: OA

Livello ricerca: C

CODICE UNIVOCO

Codice regione: 03

Numero catalogo generale: 00634887

Ente schedatore: R03/ Fondazione Movimento di Corrente

Ente competente: S27

OGGETTO

Categoria dell'oggetto: pittura

OGGETTO

Definizione: dipinto

Disponibilità del bene: reale

SOGGETTO

Categoria generale: ritratto

Identificazione: Giovane pastore di Melissa

Titolo: Pastorello

LOCALIZZAZIONE GEOGRAFICO-AMMINISTRATIVA

INDICAZIONE DEL CONTENITORE FISICO

Codice del contenitore fisico: 26953

Categoria del contenitore fisico: architettura

LOCALIZZAZIONE GEOGRAFICO-AMMINISTRATIVA ATTUALE

Stato: Italia

Regione: Lombardia

Provincia: MI

Nome provincia: Milano

Codice ISTAT comune: 015146

Comune: Milano

COLLOCAZIONE SPECIFICA

Tipologia: palazzo

Qualificazione: privato

Denominazione: Palazzo Via Carlo Porta 5

Indirizzo: Via Carlo Porta, 5

Denominazione struttura conservativa - livello 1: Fondazione Movimento di Corrente

Tipologia struttura conservativa: museo

CRONOLOGIA

CRONOLOGIA GENERICA

Secolo: sec. XX

Frazione di secolo: terzo quarto

CRONOLOGIA SPECIFICA

Da: 1955

Validità: post

A: 1956

Validità: ante

Motivazione cronologia: bibliografia

DEFINIZIONE CULTURALE

AUTORE

Nome di persona o ente: Treccani Ernesto

Tipo intestazione: P

Dati anagrafici/Periodo di attività: 1920/

Codice scheda autore: RL010-02223

Motivazione dell'attribuzione [1 / 2]: firma

Motivazione dell'attribuzione [2 / 2]: iscrizione

DATI TECNICI

MATERIA E TECNICA

Materia: olio su cartone

MISURE

Altezza: 70

Larghezza: 50

Indicazioni sul soggetto: FIGURE: giovane pastore.

DATI ANALITICI

ISCRIZIONI

Classe di appartenenza: indicazione di responsabilità

Tecnica di scrittura: a matita

Tipo di caratteri: corsivo

Posizione: retro della tela: in alto a destra

Autore: Treccani Ernesto

Trascrizione: ERNESTO TRECCANI

Notizie storico-critiche

Fa parte di una serie eseguita dal vero a Melissa. L'autore si recò nel 1949 a Melissa per sostenere la lotta dei braccianti del feudo di Fragalà che culminò con l'uccisione di tre braccianti. In seguito, rimasto in stretto contatto con gli amici di Melissa, ha continuato a partecipare alla vita del paese che ha ispirato molte delle sue opere.

CONSERVAZIONE

STATO DI CONSERVAZIONE

Data: 2004

Stato di conservazione: buono

CONDIZIONE GIURIDICA E VINCOLI

CONDIZIONE GIURIDICA

Indicazione generica: proprietà privata

PROVVEDIMENTI DI TUTELA

Tipo provvedimento: D.L. 499/99

Data notificazione: 2003/05/21

FONTI E DOCUMENTI DI RIFERIMENTO

DOCUMENTAZIONE FOTOGRAFICA

Codice univoco della risorsa: SC_OA_MCS10-00011_IMG-0000216657

Genere: documentazione allegata

Tipo: diapositiva colore

Codice identificativo: Corrente MT.DIP.09

Collocazione del file nell'archivio locale: C:\Immagini Sirbec\STUDIO MUSEO TRECCANI

Nome del file originale: MT.DIP.09.TIF

BIBLIOGRAFIA

Genere: bibliografia specifica

Autore: Negri A.

Titolo libro o rivista: Studio Museo Treccani. Catalogo delle opere

Luogo di edizione: Milano

Anno di edizione: 1986

Codice scheda bibliografia: MCS10-00001

V., pp., nn.: p. 7

V., tavv., figg.: f. 9

COMPILAZIONE

COMPILAZIONE

Anno di redazione: 2004

Ente compilatore: Fondazione Movimento di Corrente

Nome: Moccia, Maria Rosaria

Funzionario responsabile: Citton G.