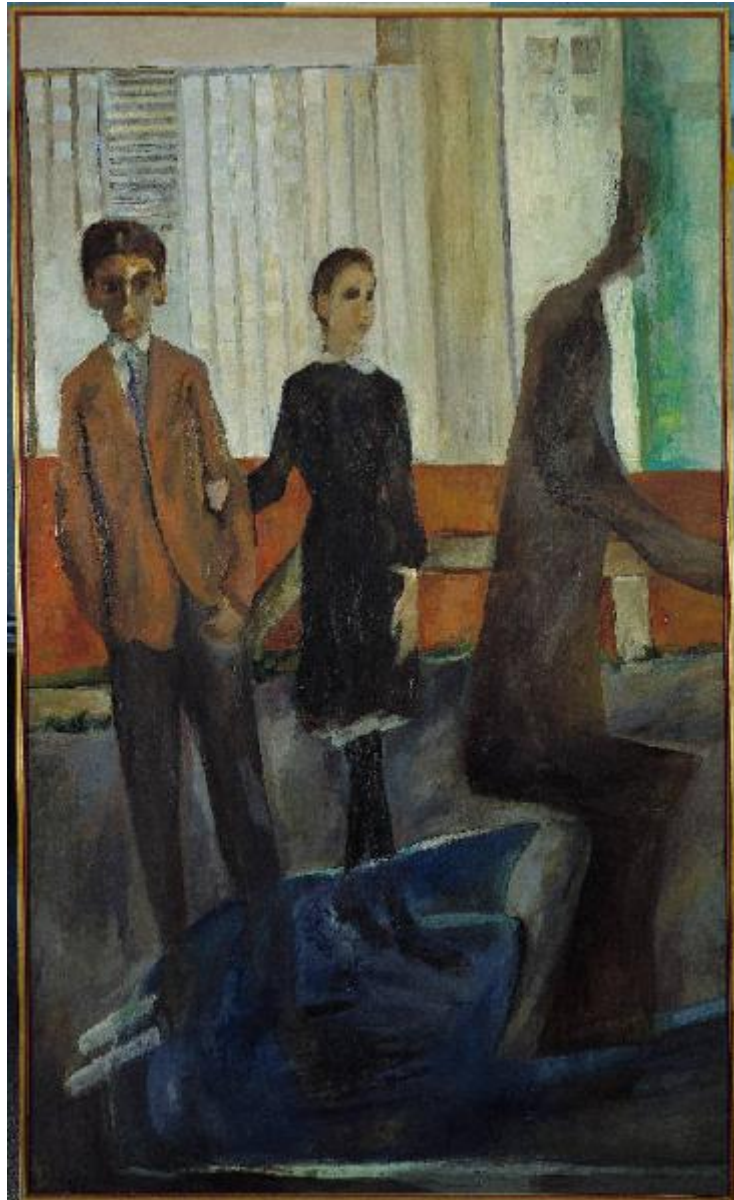


# Nella città

Treccani Ernesto



Link risorsa: <https://www.lombardiabeniculturali.it/opere-arte/schede/MCS10-00014/>

Scheda SIRBeC: <https://www.lombardiabeniculturali.it/opere-arte/schede-complete/MCS10-00014/>

## CODICI

Unità operativa: MCS10

Numero scheda: 14

Codice scheda: MCS10-00014

Tipo scheda: OA

Livello ricerca: C

### CODICE UNIVOCO

Codice regione: 03

Numero catalogo generale: 00634890

Ente schedatore: R03/ Fondazione Movimento di Corrente

Ente competente: S27

## OGGETTO

Categoria dell'oggetto: pittura

### OGGETTO

Definizione: dipinto

Disponibilità del bene: reale

### SOGGETTO

Categoria generale: composizioni di invenzione

Identificazione: Figure in una stanza

Titolo: Nella città

## LOCALIZZAZIONE GEOGRAFICO-AMMINISTRATIVA

### INDICAZIONE DEL CONTENITORE FISICO

Codice del contenitore fisico: 26953

Categoria del contenitore fisico: architettura

### LOCALIZZAZIONE GEOGRAFICO-AMMINISTRATIVA ATTUALE

Stato: Italia

Regione: Lombardia

Provincia: MI

Nome provincia: Milano

Codice ISTAT comune: 015146

Comune: Milano

### **COLLOCAZIONE SPECIFICA**

Tipologia: palazzo

Qualificazione: privato

Denominazione: Palazzo Via Carlo Porta 5

Indirizzo: Via Carlo Porta, 5

Denominazione struttura conservativa - livello 1: Fondazione Movimento di Corrente

Tipologia struttura conservativa: museo

## **ALTRE LOCALIZZAZIONI GEOGRAFICO-AMMINISTRATIVE**

Tipo di localizzazione: luogo di provenienza/collocazione precedente

### **LOCALIZZAZIONE GEOGRAFICO-AMMINISTRATIVA**

Provincia: MI

Comune: Milano

### **COLLOCAZIONE SPECIFICA**

Denominazione struttura conservativa - livello 1: Collezione privata Romualdo Farinelli

## **CRONOLOGIA**

### **CRONOLOGIA GENERICA**

Secolo: sec. XX

### **CRONOLOGIA SPECIFICA**

Da: 1960

Validità: post

A: 1960

Validità: ante

Motivazione cronologia: bibliografia

## **DEFINIZIONE CULTURALE**

### **AUTORE**

Nome di persona o ente: Treccani Ernesto

Tipo intestazione: P

Dati anagrafici/Periodo di attività: 1920/

Codice scheda autore: RL010-02223

Motivazione dell'attribuzione: bibliografia

## DATI TECNICI

### MATERIA E TECNICA

Materia: olio su tela

### MISURE

Altezza: 250

Larghezza: 150

Indicazioni sul soggetto: FIGURE: figura femminile; figura maschile. INTERNO: stanza.

## DATI ANALITICI

### ISCRIZIONI [1 / 3]

Classe di appartenenza: documentaria

Tecnica di scrittura: a matita

Tipo di caratteri: lettere capitali

Posizione: intelaiatura: traversa alta, a sinistra

Trascrizione: TRECCANI

### ISCRIZIONI [2 / 3]

Classe di appartenenza: documentaria

Tecnica di scrittura: a matita

Tipo di caratteri: lettere capitali

Posizione: intelaiatura: traversa verticale centrale, in alto

Trascrizione: TRECCANI

### ISCRIZIONI [3 / 3]

Classe di appartenenza: documentaria

Tecnica di scrittura: a penna

Tipo di caratteri: corsivo

Posizione: intelaiatura: traversa verticale sinistra, in alto

Trascrizione: DOTT. ROMUALDO FARINELLI / VIA DI VILLA MASSIMO 39 ROMA

#### Notizie storico-critiche

Negli anni dopo il 1956, di esaurimento del movimento realista e di dibattito su nuove forme di figurazione, la pittura di Treccani comincia a essere caratterizzata da un "maggiore abbandono, da una maggiore apertura lirica verso le cose" (De Micheli, 1962). Esempari di questo momento furono le opere esposte nel 1960 alla galleria milanese Le ore, che affrontavano il tema della condizione umana - della solitudine, della difficoltà di comunicazione - nella grande città contemporanea. Nella città sviluppa, nei termini di una figurazione più controllata, l'"espressionismo" di lavori precedenti come Autunno, Innamorati e Sulla vespa del 1958 e Traffico sul Ponte della Ghisolfia, Il ciclista, In curva e Le notti bianche del 1959. Nella movimentata città della ricostruzione (nello sfondo del dipinto si distinguono grattacieli dell'allora nuovo centro direzionale di Milano) il tema tipicamente urbano del motociclista - il cui passaggio veloce è suggerito dall'effetto di trasparenza - è connesso al tema più lirico, intimista, dei figli (fratello e sorella) pure ricorrente nella pittura di Treccani di quegli anni.

## CONSERVAZIONE

### STATO DI CONSERVAZIONE

Data: 2004

Stato di conservazione: buono

## CONDIZIONE GIURIDICA E VINCOLI

### CONDIZIONE GIURIDICA

Indicazione generica: proprietà privata

### PROVVEDIMENTI DI TUTELA

Tipo provvedimento: D.L. 499/99

Data notificazione: 2003/05/21

## FONTI E DOCUMENTI DI RIFERIMENTO

### DOCUMENTAZIONE FOTOGRAFICA

Codice univoco della risorsa: SC\_OA\_MCS10-00014\_IMG-0000216848

Genere: documentazione allegata

Tipo: diapositiva colore

Codice identificativo: Corrente MT.DIP.12

Collocazione del file nell'archivio locale: C:\immagini Sirbec\STUDIO MUSEO TRECCANI

Nome del file originale: MT.DIP.12.TIF

### BIBLIOGRAFIA [1 / 9]

Genere: bibliografia specifica

Autore: Antologica Ernesto

Titolo libro o rivista: Antologica di Ernesto Treccani

Luogo di edizione: Urbino

Anno di edizione: 1975

Codice scheda bibliografia: MCS10-00002

V., pp., nn.: p. 13

V., tavv., figg.: f. 8

**BIBLIOGRAFIA [2 / 9]**

Genere: bibliografia specifica

Autore: Ernesto Treccani

Titolo libro o rivista: Ernesto Treccani. Le grandi tele

Luogo di edizione: Mantova

Anno di edizione: 1979

Codice scheda bibliografia: MCS10-00025

V., tavv., figg.: f. 3

**BIBLIOGRAFIA [3 / 9]**

Genere: bibliografia specifica

Autore: De Micheli M.

Titolo libro o rivista: Ernesto Treccani

Luogo di edizione: Milano

Anno di edizione: 1962

Codice scheda bibliografia: MCS10-00003

V., pp., nn.: p. 135

V., tavv., figg.: f. 134

**BIBLIOGRAFIA [4 / 9]**

Genere: bibliografia specifica

Autore: Ernesto Treccani

Titolo libro o rivista: Ernesto Treccani e il movimento di Corrente

Luogo di edizione: Ginevra-Milano

Anno di edizione: 2003

Codice scheda bibliografia: MCS10-00012

V., pp., nn.: p. 61

**BIBLIOGRAFIA [5 / 9]**

Genere: bibliografia specifica

Autore: Negri A.

Titolo libro o rivista: Studio Museo Treccani. Catalogo delle opere

Luogo di edizione: Milano

Anno di edizione: 1986

Codice scheda bibliografia: MCS10-00001

V., pp., nn.: p. 8

V., tavv., figg.: f. 12

**BIBLIOGRAFIA [6 / 9]**

Genere: bibliografia specifica

Autore: Treccani

Titolo libro o rivista: Treccani. Cento dipinti, sculture, disegni, incisioni 1940-1981. Caserta

Luogo di edizione: Milano

Anno di edizione: 1982

Codice scheda bibliografia: MCS10-00007

V., pp., nn.: p. 46

**BIBLIOGRAFIA [7 / 9]**

Genere: bibliografia specifica

Autore: Treccani

Titolo libro o rivista: Treccani. Cento dipinti, sculture, disegni, incisioni 1940-1981. Città di San Gimignano

Luogo di edizione: Milano

Anno di edizione: 1982

Codice scheda bibliografia: MCS10-00006

V., pp., nn.: p. 46

**BIBLIOGRAFIA [8 / 9]**

Genere: bibliografia specifica

Autore: Treccani

Titolo libro o rivista: Treccani. Cento dipinti, sculture, disegni, incisioni 1940-1980

Luogo di edizione: Milano

Anno di edizione: 1981

Codice scheda bibliografia: MCS10-00005

V., pp., nn.: p. 42

**BIBLIOGRAFIA [9 / 9]**

Genere: bibliografia specifica

Autore: Ernesto Treccani

Titolo libro o rivista: Ernesto Treccani. Malerei, Graphic, Plastik

Luogo di edizione: Berlino

Anno di edizione: 1981

Codice scheda bibliografia: MCS10-00026

V., pp., nn.: p. 23

**MOSTRE [1 / 7]**

Titolo: Treccani. Cento dipinti, sculture, disegni, incisioni 1940-1981

Numero opera nel catalogo: pag. 46

Luogo, sede espositiva, data: Caserta, , 1982

**MOSTRE [2 / 7]**

Titolo: Treccani. Cento dipinti, sculture, disegni, incisioni 1940-1981

Numero opera nel catalogo: pag. 46

Luogo, sede espositiva, data: San Gimignano, , 1982

**MOSTRE [3 / 7]**

Titolo: Antologica di Ernesto Treccani

Numero opera nel catalogo: n. 8

Luogo, sede espositiva, data: Urbino, , 1975

**MOSTRE [4 / 7]**

Titolo: Ernesto Treccani e il movimento di Corrente

Numero opera nel catalogo: pag. 61

Luogo, sede espositiva, data: Busto Arsizio, , 2003-2004

**MOSTRE [5 / 7]**

Titolo: Ernesto Treccani. Le grandi tele

Numero opera nel catalogo: n. 3

Luogo, sede espositiva, data: Mantova, , 1979

**MOSTRE [6 / 7]**



Titolo: Ernesto Treccani. Malerei, Graphic, Plastik

Numero opera nel catalogo: pag. 23

Luogo, sede espositiva, data: Berlino, , 1981

### **MOSTRE [7 / 7]**

Titolo: Treccani. Cento dipinti, sculture, disegni, incisioni 1940-1980

Numero opera nel catalogo: pag. 42

Luogo, sede espositiva, data: Brugherio, , 1981

## **COMPILAZIONE**

### **COMPILAZIONE**

Anno di redazione: 2004

Ente compilatore: Fondazione Movimento di Corrente

Nome: Moccia, Maria Rosaria

Funzionario responsabile: Citton G.