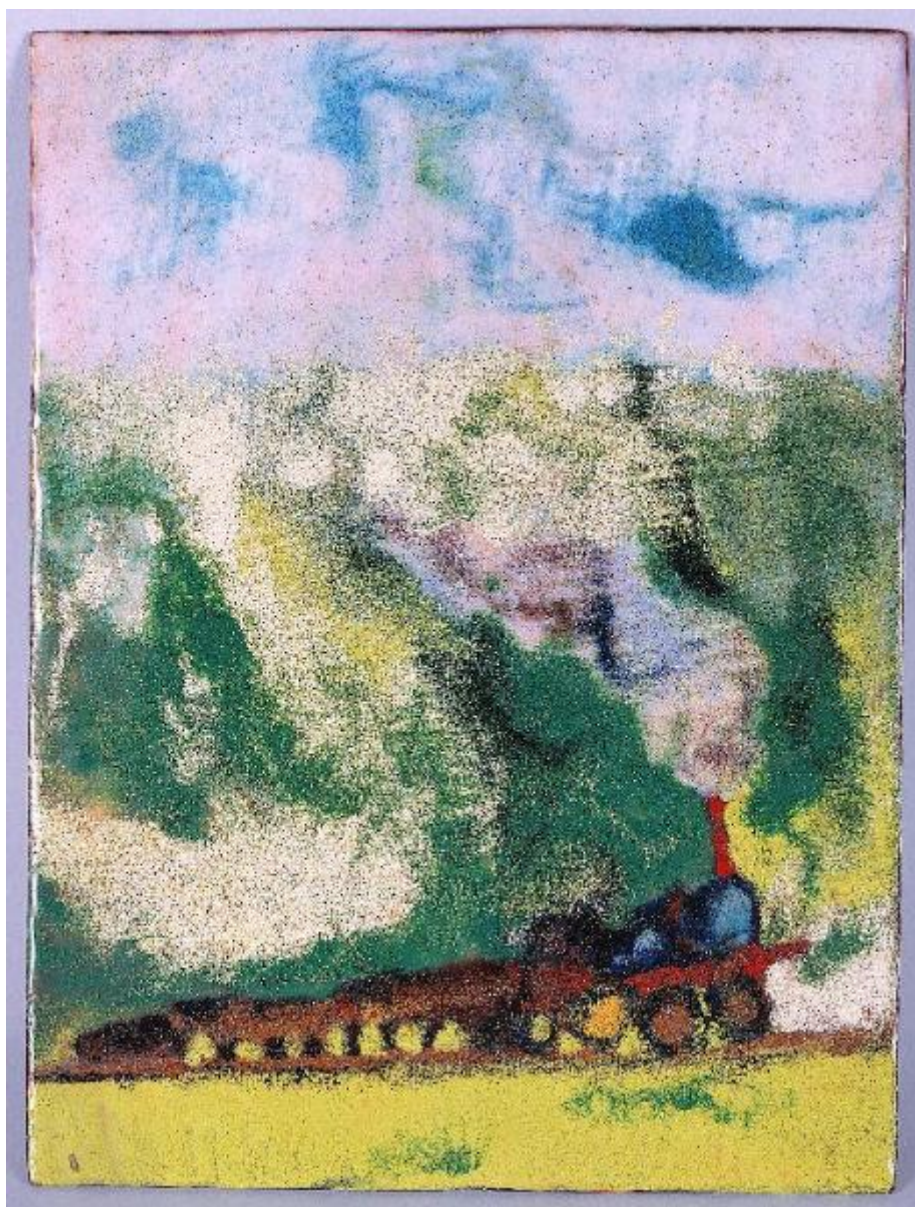


La luna e i falò n. 4

Treccani Ernesto



Link risorsa: <https://www.lombardiabeniculturali.it/opere-arte/schede/MCS10-00057/>

Scheda SIRBeC: <https://www.lombardiabeniculturali.it/opere-arte/schede-complete/MCS10-00057/>

CODICI

Unità operativa: MCS10

Numero scheda: 57

Codice scheda: MCS10-00057

Tipo scheda: OA

Livello ricerca: C

CODICE UNIVOCO

Codice regione: 03

Numero catalogo generale: 00634933

Ente schedatore: R03/ Fondazione Movimento di Corrente

Ente competente: S27

RELAZIONI

RELAZIONI CON ALTRI BENI

Tipo relazione: correlazione

Tipo scheda: OA

OGGETTO

Categoria dell'oggetto: pittura

OGGETTO

Definizione: dipinto

Disponibilità del bene: reale

SOGGETTO

Categoria generale: letteratura

Identificazione: Treno nella campagna di Canelli (La luna e i falò di Cesare Pavese)

Titolo: La luna e i falò n. 4

LOCALIZZAZIONE GEOGRAFICO-AMMINISTRATIVA

INDICAZIONE DEL CONTENITORE FISICO

Codice del contenitore fisico: 26953

Categoria del contenitore fisico: architettura

LOCALIZZAZIONE GEOGRAFICO-AMMINISTRATIVA ATTUALE

Stato: Italia

Regione: Lombardia

Provincia: MI

Nome provincia: Milano

Codice ISTAT comune: 015146

Comune: Milano

COLLOCAZIONE SPECIFICA

Tipologia: palazzo

Qualificazione: privato

Denominazione: Palazzo Via Carlo Porta 5

Indirizzo: Via Carlo Porta, 5

Denominazione struttura conservativa - livello 1: Fondazione Movimento di Corrente

Tipologia struttura conservativa: museo

CRONOLOGIA

CRONOLOGIA GENERICA

Secolo: sec. XX

CRONOLOGIA SPECIFICA

Da: 1964

Validità: post

A: 1964

Validità: ante

Motivazione cronologia: bibliografia

DEFINIZIONE CULTURALE

AUTORE

Nome di persona o ente: Treccani Ernesto

Tipo intestazione: P

Dati anagrafici/Periodo di attività: 1920/

Codice scheda autore: RL010-02223

Motivazione dell'attribuzione [1 / 2]: firma

Motivazione dell'attribuzione [2 / 2]: iscrizione

DATI TECNICI

MATERIA E TECNICA [1 / 2]

Materia: smalto a fuoco

MATERIA E TECNICA [2 / 2]

Materia: smalto traslucido

MISURE

Altezza: 20

Larghezza: 15

Indicazioni sul soggetto: MEZZI DI TRASPORTO: treno. PAESAGGIO: campagna.

DATI ANALITICI

ISCRIZIONI [1 / 2]

Classe di appartenenza: indicazione di responsabilità

Tecnica di scrittura: a rilievo

Tipo di caratteri: corsivo

Posizione: retro: in basso al centro

Autore: Treccani Ernesto

Trascrizione: TRECCANI

ISCRIZIONI [2 / 2]

Classe di appartenenza: documentaria

Tipo di caratteri: corsivo

Posizione: retro: in alto a sinistra

Trascrizione: TRECCANI - MOSTRA URSS / 81. LA LUNA E I FALÒ N. 4 / 1972 / RACCOLTA AUTORE

Notizie storico-critiche

Sullo stesso tema e con lo stesso motivo iconografico l'autore ha eseguito nel 1962-1963 un olio (cm. 200x300), parte del ciclo pittorico ispirato a La Luna e i falò di Cesare Pavese.

CONSERVAZIONE

STATO DI CONSERVAZIONE

Data: 2004

Stato di conservazione: buono

CONDIZIONE GIURIDICA E VINCOLI

CONDIZIONE GIURIDICA

Indicazione generica: proprietà privata

PROVVEDIMENTI DI TUTELA

Tipo provvedimento: D.L. 499/99

Data notificazione: 2003/05/21

FONTI E DOCUMENTI DI RIFERIMENTO

DOCUMENTAZIONE FOTOGRAFICA

Codice univoco della risorsa: SC_OA_MCS10-00057_IMG-0000219440

Genere: documentazione allegata

Tipo: diapositiva colore

Codice identificativo: Corrente MT.SMA.05

Collocazione del file nell'archivio locale: C:\immagini Sirbec\STUDIO MUSEO TRECCANI

Nome del file originale: MT.SMA.05.TIF

BIBLIOGRAFIA [1 / 2]

Genere: bibliografia specifica

Autore: Negri A.

Titolo libro o rivista: Studio Museo Treccani. Catalogo delle opere

Luogo di edizione: Milano

Anno di edizione: 1986

Codice scheda bibliografia: MCS10-00001

V., pp., nn.: p. 29

BIBLIOGRAFIA [2 / 2]

Genere: bibliografia di confronto

Autore: Fagone V./ Vitali L.

Titolo libro o rivista: Ernesto Treccani

Luogo di edizione: Milano

Anno di edizione: 1970

Codice scheda bibliografia: MCS10-00015

V., pp., nn.: p. 43

V., tavv., figg.: f. 17

COMPILAZIONE

COMPILAZIONE

Anno di redazione: 2004

Ente compilatore: Fondazione Movimento di Corrente

Nome: Moccia, Maria Rosaria

Funzionario responsabile: Citton G.