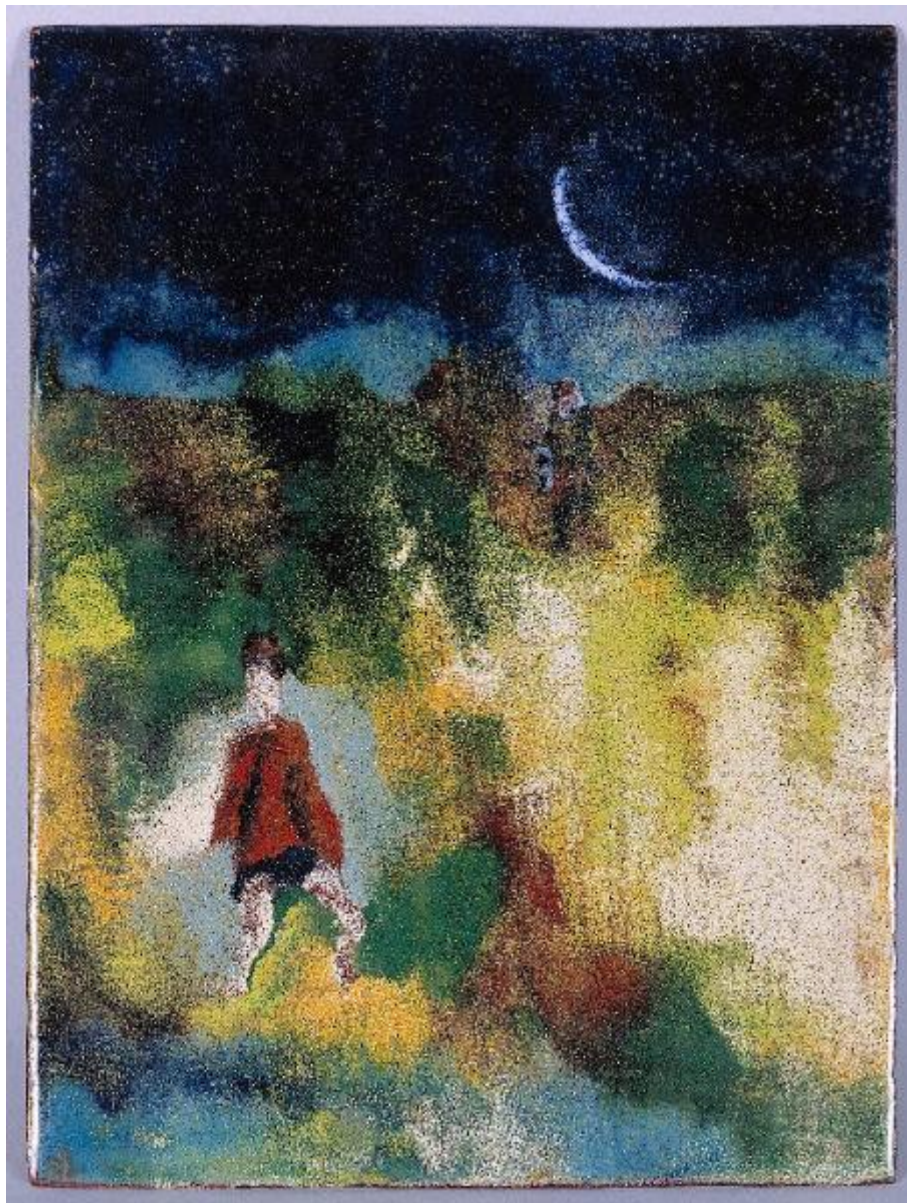


# La luna e i falò n. 5

Treccani Ernesto



Link risorsa: <https://www.lombardiabeniculturali.it/opere-arte/schede/MCS10-00058/>

Scheda SIRBeC: <https://www.lombardiabeniculturali.it/opere-arte/schede-complete/MCS10-00058/>

## CODICI

Unità operativa: MCS10

Numero scheda: 58

Codice scheda: MCS10-00058

Tipo scheda: OA

Livello ricerca: C

## CODICE UNIVOCO

Codice regione: 03

Numero catalogo generale: 00634934

Ente schedatore: R03/ Fondazione Movimento di Corrente

Ente competente: S27

## RELAZIONI

### RELAZIONI CON ALTRI BENI

Tipo relazione: correlazione

Tipo scheda: OA

## OGGETTO

Categoria dell'oggetto: pittura

### OGGETTO

Definizione: dipinto

Disponibilità del bene: reale

### SOGGETTO

Categoria generale: letteratura

Identificazione: Cinto in riva al fiume con suonatori e danzatori (La luna e i falò di Cesare Pavese)

Titolo: La luna e i falò n. 5

## LOCALIZZAZIONE GEOGRAFICO-AMMINISTRATIVA

### INDICAZIONE DEL CONTENITORE FISICO

Codice del contenitore fisico: 26953

Categoria del contenitore fisico: architettura

### **LOCALIZZAZIONE GEOGRAFICO-AMMINISTRATIVA ATTUALE**

Stato: Italia

Regione: Lombardia

Provincia: MI

Nome provincia: Milano

Codice ISTAT comune: 015146

Comune: Milano

### **COLLOCAZIONE SPECIFICA**

Tipologia: palazzo

Qualificazione: privato

Denominazione: Palazzo Via Carlo Porta 5

Indirizzo: Via Carlo Porta, 5

Denominazione struttura conservativa - livello 1: Fondazione Movimento di Corrente

Tipologia struttura conservativa: museo

## **CRONOLOGIA**

### **CRONOLOGIA GENERICA**

Secolo: sec. XX

### **CRONOLOGIA SPECIFICA**

Da: 1964

Validità: post

A: 1964

Validità: ante

Motivazione cronologia: bibliografia

## **DEFINIZIONE CULTURALE**

### **AUTORE**

Nome di persona o ente: Treccani Ernesto

Tipo intestazione: P

Dati anagrafici/Periodo di attività: 1920/

Codice scheda autore: RL010-02223

Motivazione dell'attribuzione [1 / 2]: firma

Motivazione dell'attribuzione [2 / 2]: iscrizione

## DATI TECNICI

### MATERIA E TECNICA [1 / 2]

Materia: smalto a fuoco

### MATERIA E TECNICA [2 / 2]

Materia: smalto traslucido

### MISURE

Altezza: 20

Larghezza: 15

Indicazioni sul soggetto

FIGURE: fanciullo; suonatori; danzatori. PAESAGGIO: colline; fiume. STRUMENTI MUSICALI: fisarmonica. LUNA. PERSONAGGI LETTERARI: Personaggi di La luna e i falò: Cinto.

## DATI ANALITICI

### ISCRIZIONI [1 / 2]

Classe di appartenenza: indicazione di responsabilità

Tecnica di scrittura: a rilievo

Tipo di caratteri: corsivo

Posizione: retro: in basso al centro

Autore: Treccani Ernesto

Trascrizione: TRECCANI

### ISCRIZIONI [2 / 2]

Classe di appartenenza: documentaria

Tipo di caratteri: corsivo

Posizione: retro: in alto a sinistra

Trascrizione: TRECCANI - MOSTRA URSS / 82. LA LUNA E I FALÒ N. 5 / 1972 / RACCOLTA AUTORE

Notizie storico-critiche

Sullo stesso tema e con lo stesso motivo iconografico l'autore ha eseguito nel 1962-1963 un olio (cm. 200x300), parte del ciclo pittorico ispirato a La Luna e i falò di Cesare Pavese.

## CONSERVAZIONE

### STATO DI CONSERVAZIONE

Data: 2004

Stato di conservazione: buono

## CONDIZIONE GIURIDICA E VINCOLI

### CONDIZIONE GIURIDICA

Indicazione generica: proprietà privata

### PROVVEDIMENTI DI TUTELA

Tipo provvedimento: D.L. 499/99

Data notificazione: 2003/05/21

## FONTI E DOCUMENTI DI RIFERIMENTO

### DOCUMENTAZIONE FOTOGRAFICA

Codice univoco della risorsa: SC\_OA\_MCS10-00058\_IMG-0000219499

Genere: documentazione allegata

Tipo: diapositiva colore

Codice identificativo: Corrente MT.SMA.06

Collocazione del file nell'archivio locale: C:\immagini Sirbec\STUDIO MUSEO TRECCANI

Nome del file originale: MT.SMA.06.TIF

### BIBLIOGRAFIA [1 / 2]

Genere: bibliografia specifica

Autore: Negri A.

Titolo libro o rivista: Studio Museo Treccani. Catalogo delle opere

Luogo di edizione: Milano

Anno di edizione: 1986

Codice scheda bibliografia: MCS10-00001

V., pp., nn.: p. 29

### BIBLIOGRAFIA [2 / 2]

Genere: bibliografia di confronto

Autore: Fagone V./ Vitali L.

Titolo libro o rivista: Ernesto Treccani

Luogo di edizione: Milano

Anno di edizione: 1970

Codice scheda bibliografia: MCS10-00015

V., pp., nn.: p. 47

V., tavv., figg.: f. 20

## COMPILAZIONE

### COMPILAZIONE

Anno di redazione: 2004

Ente compilatore: Fondazione Movimento di Corrente

Nome: Moccia, Maria Rosaria

Funzionario responsabile: Citton G.