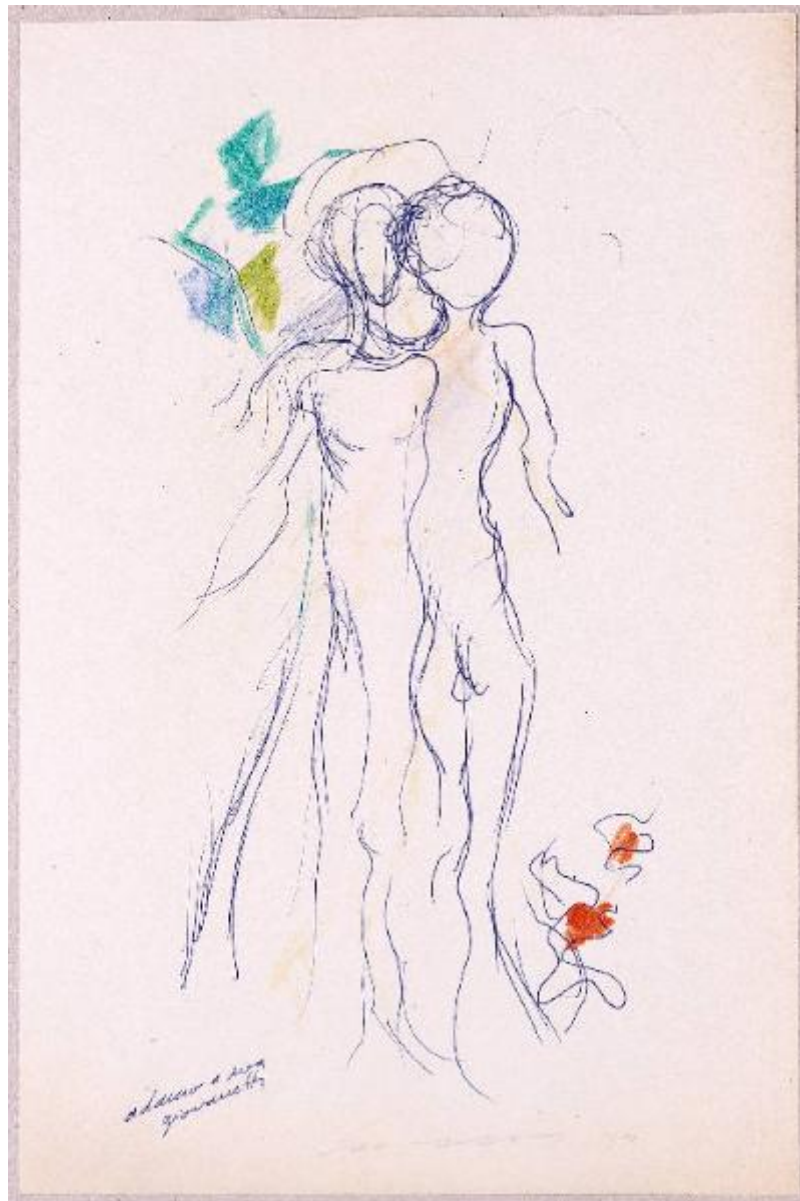


Adamo ed Eva giovanetti

Treccani Ernesto



Link risorsa: <https://www.lombardiabeniculturali.it/opere-arte/schede/MCS10-00104/>

Scheda SIRBeC: <https://www.lombardiabeniculturali.it/opere-arte/schede-complete/MCS10-00104/>

CODICI

Unità operativa: MCS10

Numero scheda: 104

Codice scheda: MCS10-00104

Tipo scheda: D

Livello ricerca: C

CODICE UNIVOCO

Codice regione: 03

Numero catalogo generale: 00634980

Ente schedatore: R03/ Fondazione Movimento di Corrente

Ente competente: S27

OGGETTO

Categoria dell'oggetto: disegno

OGGETTO

Definizione: disegno

Disponibilità del bene: reale

Identificazione: Adamo ed Eva

Titolo: Adamo ed Eva giovanetti

LOCALIZZAZIONE GEOGRAFICO-AMMINISTRATIVA

INDICAZIONE DEL CONTENITORE FISICO

Codice del contenitore fisico: 26953

Categoria del contenitore fisico: architettura

LOCALIZZAZIONE GEOGRAFICO-AMMINISTRATIVA ATTUALE

Stato: Italia

Regione: Lombardia

Provincia: MI

Nome provincia: Milano

Codice ISTAT comune: 015146

Comune: Milano

COLLOCAZIONE SPECIFICA

Tipologia: palazzo

Qualificazione: privato

Denominazione: Palazzo Via Carlo Porta 5

Indirizzo: Via Carlo Porta, 5

Denominazione struttura conservativa - livello 1: Fondazione Movimento di Corrente

Tipologia struttura conservativa: museo

CRONOLOGIA

CRONOLOGIA GENERICA

Secolo: sec. XX

CRONOLOGIA SPECIFICA

Da: 1960

Validità: post

A: 1960

Validità: ante

Motivazione cronologia: data

DEFINIZIONE CULTURALE

AUTORE

Nome di persona o ente: Treccani Ernesto

Tipo intestazione: P

Dati anagrafici/Periodo di attività: 1920/

Codice scheda autore: RL010-02223

Motivazione dell'attribuzione: firma

DATI TECNICI

MATERIA E TECNICA [1 / 2]

Materia: inchiostro

MATERIA E TECNICA [2 / 2]

Materia: matita colorata

MISURE

Altezza: 31

Larghezza: 20

Indicazioni sul soggetto: PERSONAGGI: Adamo; Eva.

DATI ANALITICI

ISCRIZIONI [1 / 2]

Classe di appartenenza: di titolazione

Tecnica di scrittura: a inchiostro

Tipo di caratteri: corsivo

Posizione: in basso a sinistra

Autore: Treccani Ernesto

Trascrizione: ADAMO ED EVA GIOVINETTI

ISCRIZIONI [2 / 2]

Classe di appartenenza: indicazione di responsabilità

Tecnica di scrittura: a matita

Tipo di caratteri: corsivo

Posizione: in alto a destra

Autore: Treccani Ernesto

Trascrizione: ERNESTO TRECCANI 1960

Notizie storico-critiche: Il disegno fa parte degli studi per il dipinto Il paradiso terrestre.

CONSERVAZIONE

STATO DI CONSERVAZIONE

Data: 2005

Stato di conservazione: buono

CONDIZIONE GIURIDICA E VINCOLI

CONDIZIONE GIURIDICA

Indicazione generica: proprietà privata

PROVVEDIMENTI DI TUTELA

Tipo provvedimento: D.L. 499/99

Data notificazione: 2003/05/21

FONTI E DOCUMENTI DI RIFERIMENTO

DOCUMENTAZIONE FOTOGRAFICA

Codice univoco della risorsa: SC_D_MCS10-00104_IMG-0000222100

Genere: documentazione allegata

Tipo: diapositiva colore

Codice identificativo: Corrente MT.DIS.035

Collocazione del file nell'archivio locale: C:\Immagini Sirbec\STUDIO MUSEO TRECCANI

Nome del file originale: MT.DIS.035.tif

BIBLIOGRAFIA [1 / 2]

Genere: bibliografia specifica

Autore: Negri A.

Titolo libro o rivista: Studio Museo Treccani. Catalogo delle opere

Luogo di edizione: Milano

Anno di edizione: 1986

Codice scheda bibliografia: MCS10-00001

V., pp., nn.: p. 26

BIBLIOGRAFIA [2 / 2]

Genere: bibliografia specifica

Autore: De Bartolomeis F.

Titolo libro o rivista: Il segno ambiguo. 230 disegni di Ernesto Treccani

Luogo di edizione: Milano

Anno di edizione: 1974

Codice scheda bibliografia: MCS10-00046

V., tavv., figg.: f. 135

COMPILAZIONE

COMPILAZIONE

Anno di redazione: 2004

Ente compilatore: Fondazione Movimento di Corrente

Nome: Moccia, Maria Rosaria

Funzionario responsabile: Citton G.