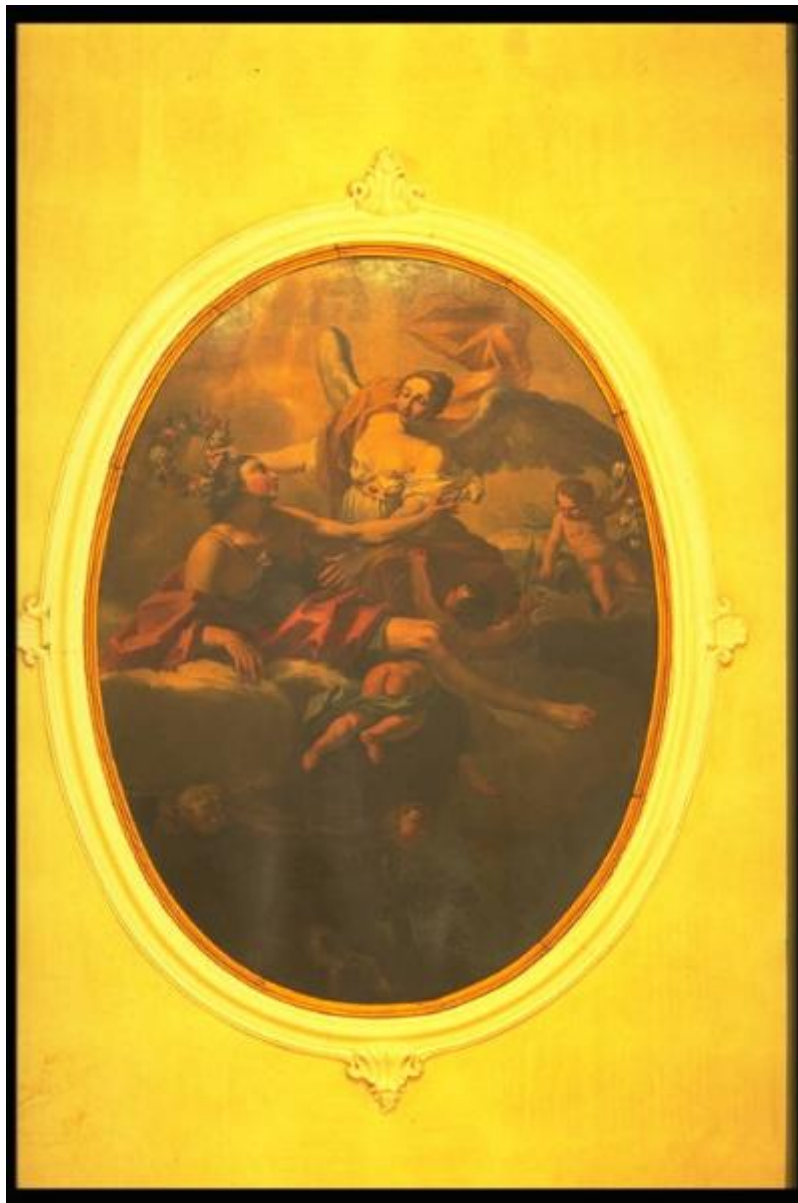


# Aurora e Cefalo

Persenda, Michel, Angelo



Link risorsa: <https://www.lombardiabeniculturali.it/opere-arte/schede/MN030-00002/>

Scheda SIRBeC: <https://www.lombardiabeniculturali.it/opere-arte/schede-complete/MN030-00002/>

## CODICI

Unità operativa: MN030

Numero scheda: 2

Codice scheda: MN030-00002

Tipo scheda: OA

Livello ricerca: P

### CODICE UNIVOCO

Codice regione: 03

Numero catalogo generale: 00634522

Ente schedatore: R03/ Provincia di Mantova

Ente competente: S23

## RELAZIONI

### RELAZIONI CON ALTRI BENI

Tipo relazione: scheda contenitore

Tipo scheda: A

## OGGETTO

Categoria dell'oggetto: pittura

### OGGETTO

Definizione: dipinto

Denominazione: Sala Antica

Identificazione: opera isolata

Disponibilità del bene: reale

### SOGGETTO

Categoria generale: mitologia

Identificazione: AURORA E CEFALO

Titolo: Aurora e Cefalo

## LOCALIZZAZIONE GEOGRAFICO-AMMINISTRATIVA

## INDICAZIONE DEL CONTENITORE FISICO

Codice del contenitore fisico: 10335

Categoria del contenitore fisico: architettura

## LOCALIZZAZIONE GEOGRAFICO-AMMINISTRATIVA ATTUALE

Stato: Italia

Regione: Lombardia

Provincia: MN

Nome provincia: Mantova

Codice ISTAT comune: 020030

Comune: Mantova

## COLLOCAZIONE SPECIFICA

Tipologia: palazzo

Denominazione: Palazzo della Prefettura

Indirizzo: Via Principe Amedeo, 30,32

Collocazione originaria: SI

Altra denominazione [1 / 2]: Palazzo dell'Amministrazione Provinciale

Altra denominazione [2 / 2]: Palazzo di Bagno

## CRONOLOGIA

### CRONOLOGIA GENERICA

Secolo: sec. XVIII

Frazione di secolo: inizio

### CRONOLOGIA SPECIFICA

Da: 1700

Validità: post

A: 1710

Validità: ante

Motivazione cronologia: documentazione

## DEFINIZIONE CULTURALE

### AUTORE

Ruolo: esecutore

Nome di persona o ente: Persenda, Michel, Angelo

Tipo intestazione: P

Dati anagrafici/Periodo di attività: notizie sec. XVIII prima metà

Codice scheda autore: MN030-00070

Motivazione dell'attribuzione: bibliografia

## DATI TECNICI

### MATERIA E TECNICA [1 / 3]

Materia: olio su tela

### MATERIA E TECNICA [2 / 3]

Materia: stucco

### MATERIA E TECNICA [3 / 3]

Materia: legno

### MISURE

Mancanza: MNR

Formato: ovale

## DATI ANALITICI

### DESCRIZIONE

Indicazioni sull'oggetto: Dipinto affisso al soffitto. La cornice è doppia: lignea la struttura interna, in stucco quella esterna

Indicazioni sul soggetto: PERSONAGGI: AURORA; CEFALO. ATTRIBUTI: (AURORA): FIORI; RUGIADA.

## CONSERVAZIONE

### STATO DI CONSERVAZIONE [1 / 2]

Data: 1996

Stato di conservazione: discreto

Fonte: osservazione diretta

### STATO DI CONSERVAZIONE [2 / 2]

Data: 2006

Stato di conservazione: discreto

Fonte: osservazione diretta

## CONDIZIONE GIURIDICA E VINCOLI

### CONDIZIONE GIURIDICA

Indicazione generica: proprietà Ente pubblico territoriale

Indicazione specifica: Provincia di Mantova

Indirizzo: Mantova, via Principe Amedeo, 30

## FONTI E DOCUMENTI DI RIFERIMENTO

### DOCUMENTAZIONE FOTOGRAFICA

Codice univoco della risorsa: SC\_OA\_MN030-00002\_IMG-0000243295

Genere: documentazione allegata

Tipo: diapositiva colore

Codice identificativo: C0002A

Nome del file originale: IMG0002.pcd

### BIBLIOGRAFIA

Genere: bibliografia specifica

Autore: Bazotti, U./ Ferrari, D./ Ferlisi G.

Titolo libro o rivista: La dimora Guidi di Bagno Palazzo del Governo

Luogo di edizione: Mantova

Anno di edizione: 2003

Codice scheda bibliografia: MN030-00009

V., pp., nn.: p. 77

## COMPILAZIONE

### COMPILAZIONE

Anno di redazione: 1996

Ente compilatore: Provincia di Mantova

Nome: Pinotti, Gianna

Funzionario responsabile: Giovannoni, Giannino

### TRASCRIZIONE PER INFORMATIZZAZIONE

Anno di trascrizione/informatizzazione: 2006

Nome: Massari, Francesca

Ente compilatore: Provincia di Mantova

**AGGIORNAMENTO-REVISIONE**

Anno di aggiornamento/revisione: 2006

Nome: Massari, Francesca

Ente compilatore: Provincia di Mantova