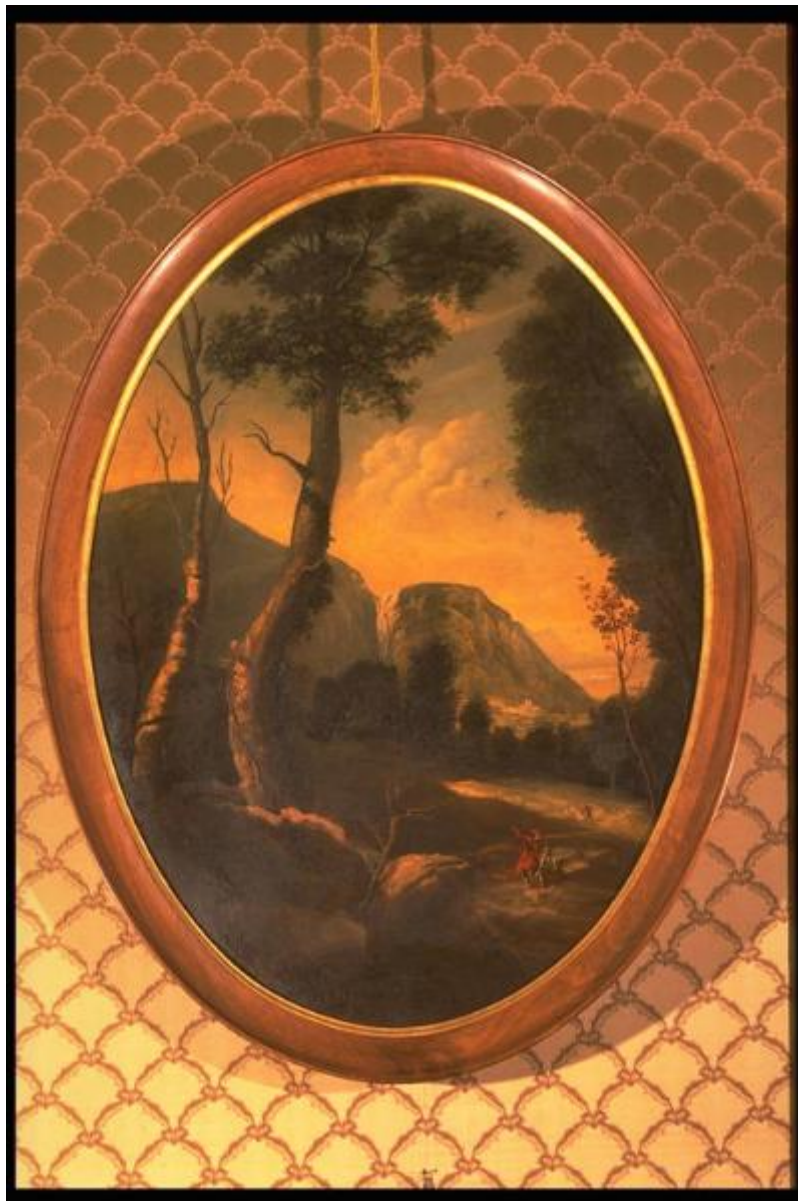


Paesaggio

ambito veneto



Link risorsa: <https://www.lombardiabeniculturali.it/opere-arte/schede/MN030-00021/>

Scheda SIRBeC: <https://www.lombardiabeniculturali.it/opere-arte/schede-complete/MN030-00021/>

CODICI

Unità operativa: MN030

Numero scheda: 21

Codice scheda: MN030-00021

Tipo scheda: OA

Livello ricerca: P

CODICE UNIVOCO

Codice regione: 03

Numero catalogo generale: 00634545

Ente schedatore: R03/ Provincia di Mantova

Ente competente: S23

RELAZIONI

RELAZIONI CON ALTRI BENI [1 / 2]

Tipo relazione: scheda contenitore

Tipo scheda: A

RELAZIONI CON ALTRI BENI [2 / 2]

Tipo relazione: correlazione

Tipo scheda: OA

OGGETTO

Categoria dell'oggetto: pittura

OGGETTO

Definizione: dipinto

Identificazione: opera isolata

Disponibilità del bene: reale

SOGGETTO

Categoria generale: paesaggio

Identificazione: PAESAGGIO CON ALBERI

Titolo: Paesaggio

LOCALIZZAZIONE GEOGRAFICO-AMMINISTRATIVA

INDICAZIONE DEL CONTENITORE FISICO

Codice del contenitore fisico: 10335

Categoria del contenitore fisico: architettura

LOCALIZZAZIONE GEOGRAFICO-AMMINISTRATIVA ATTUALE

Stato: Italia

Regione: Lombardia

Provincia: MN

Nome provincia: Mantova

Codice ISTAT comune: 020030

Comune: Mantova

COLLOCAZIONE SPECIFICA

Tipologia: palazzo

Denominazione: Palazzo della Prefettura

Indirizzo: Via Principe Amedeo, 30,32

Collocazione originaria: SI

Altra denominazione [1 / 3]: Palazzo dell'Amministrazione Provinciale

Altra denominazione [2 / 3]: Palazzo di Bagno

Altra denominazione [3 / 3]: Palazzo di Bagno

DATI PATRIMONIALI E COLLEZIONI

INVENTARIO

Data: 1978

Collocazione: Ufficio Patrimonio della Provincia di Mantova

Numero: InvProvinciale830

Transcodifica del numero di inventario: 000830

CRONOLOGIA

CRONOLOGIA GENERICA

Secolo: sec. XVIII

Frazione di secolo: prima metà

CRONOLOGIA SPECIFICA

Da: 1700

Validità: post

A: 1749

Validità: ante

Motivazione cronologia: analisi stilistica

DEFINIZIONE CULTURALE

AMBITO CULTURALE

Denominazione: ambito veneto

Riferimento all'intervento: esecutore

Motivazione dell'attribuzione: bibliografia

DATI TECNICI

MATERIA E TECNICA

Materia: olio su tela

MISURE

Altezza: 130.00

Larghezza: 75.00

Formato: ovale

DATI ANALITICI

DESCRIZIONE

Indicazioni sull'oggetto: Olio su tela con cornice in legno dorato coeva

Indicazioni sul soggetto

PAESAGGIO: ALTI ALBERI (2); RILIEVI MONTUOSI; BORGO. FIGURE: UOMINI CHE COLLOQUIANO (2); PASTORE. ANIMALI: GREGGE.

CONSERVAZIONE

STATO DI CONSERVAZIONE [1 / 2]

Data: 1996

Stato di conservazione: discreto

Fonte: osservazione diretta

STATO DI CONSERVAZIONE [2 / 2]

Data: 2006

Stato di conservazione: mediocre

Indicazioni specifiche: Cedimenti nella tensione della tela

Fonte: osservazione diretta

CONDIZIONE GIURIDICA E VINCOLI

CONDIZIONE GIURIDICA

Indicazione generica: proprietà Ente pubblico territoriale

Indicazione specifica: Provincia di Mantova

Indirizzo: Mantova, via Principe Amedeo, 30

FONTI E DOCUMENTI DI RIFERIMENTO

DOCUMENTAZIONE FOTOGRAFICA

Codice univoco della risorsa: SC_OA_MN030-00021_IMG-0000243320

Genere: documentazione allegata

Tipo: diapositiva colore

Codice identificativo: C0021A

Nome del file originale: IMG0027.pcd

BIBLIOGRAFIA

Genere: bibliografia specifica

Autore: Bazotti, U./ Ferrari, D./ Ferlisi G.

Titolo libro o rivista: La dimora Guidi di Bagno Palazzo del Governo

Luogo di edizione: Mantova

Anno di edizione: 2003

Codice scheda bibliografia: MN030-00009

V., pp., nn.: pp. 85-86

COMPILAZIONE

COMPILAZIONE

Anno di redazione: 1996

Ente compilatore: Provincia di Mantova

Nome: Pinotti, Gianna

Funzionario responsabile: Giovannoni, Giannino

TRASCRIZIONE PER INFORMATIZZAZIONE

Anno di trascrizione/informatizzazione: 2006

Nome: Massari, Francesca

Ente compilatore: Provincia di Mantova

AGGIORNAMENTO-REVISIONE

Anno di aggiornamento/revisione: 2006

Nome: Massari, Francesca

Ente compilatore: Provincia di Mantova