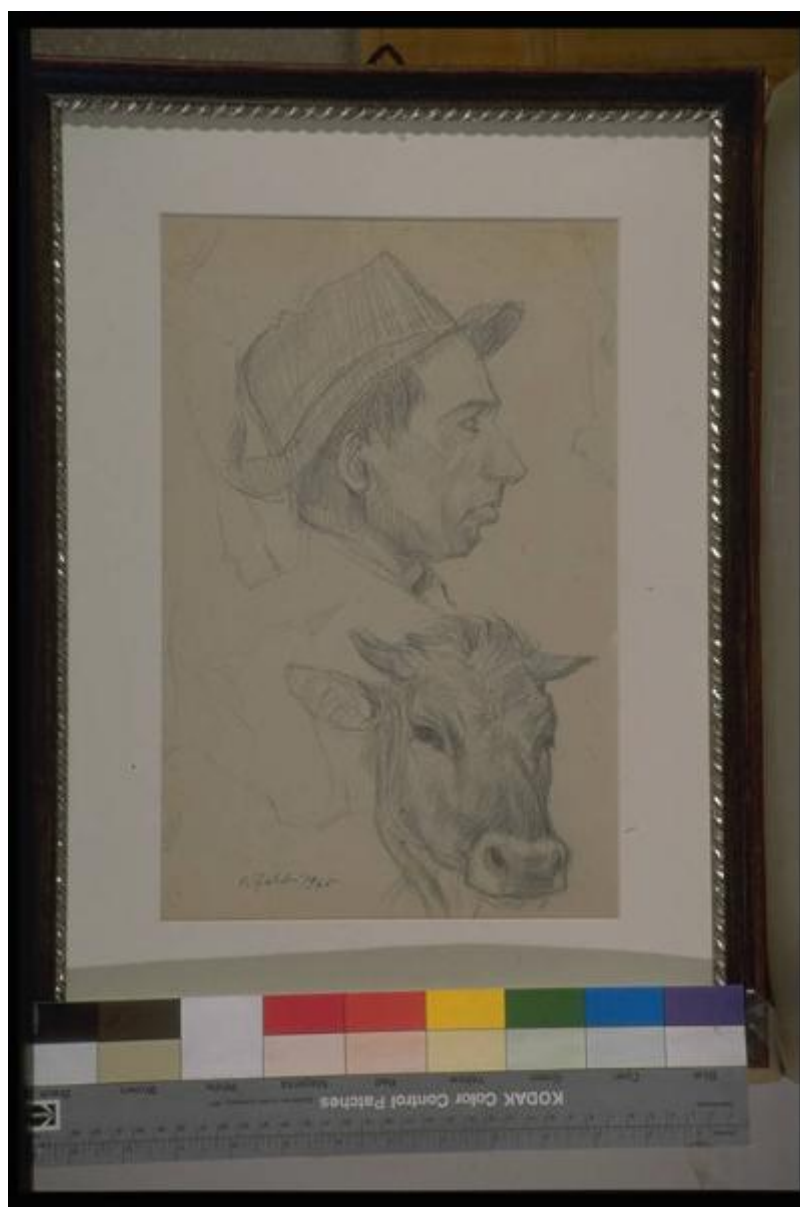


# Contadino e vitello

Falchi, Paride



Link risorsa: <https://www.lombardiabeniculturali.it/opere-arte/schede/MN030-00192/>

Scheda SIRBeC: <https://www.lombardiabeniculturali.it/opere-arte/schede-complete/MN030-00192/>

## CODICI

Unità operativa: MN030

Numero scheda: 192

Codice scheda: MN030-00192

Tipo scheda: D

Livello ricerca: P

### CODICE UNIVOCO

Codice regione: 03

Numero catalogo generale: 00634722

Ente schedatore: R03/ Provincia di Mantova

Ente competente: S23

## RELAZIONI

### RELAZIONI CON ALTRI BENI

Tipo relazione: scheda contenitore

Tipo scheda: A

## OGGETTO

Categoria dell'oggetto: disegno

### OGGETTO

Definizione: dipinto

Identificazione: opera isolata

Disponibilità del bene: reale

### SOGGETTO

Categoria generale: ritratto

Identificazione: Ritratto maschile

Titolo: Contadino e vitello

## LOCALIZZAZIONE GEOGRAFICO-AMMINISTRATIVA

### INDICAZIONE DEL CONTENITORE FISICO

Codice del contenitore fisico: 10335

Categoria del contenitore fisico: architettura

#### **LOCALIZZAZIONE GEOGRAFICO-AMMINISTRATIVA ATTUALE**

Stato: Italia

Regione: Lombardia

Provincia: MN

Nome provincia: Mantova

Codice ISTAT comune: 020030

Comune: Mantova

#### **COLLOCAZIONE SPECIFICA**

Tipologia: palazzo

Denominazione: Palazzo della Prefettura

Indirizzo: Via Principe Amedeo, 30,32

Collocazione originaria: SC

Altra denominazione [1 / 3]: Palazzo dell'Amministrazione Provinciale

Altra denominazione [2 / 3]: Palazzo di Bagno

Altra denominazione [3 / 3]: Palazzo di Bagno

### **ALTRE LOCALIZZAZIONI GEOGRAFICO-AMMINISTRATIVE**

Tipo di localizzazione: luogo di collocazione successiva

#### **LOCALIZZAZIONE GEOGRAFICO-AMMINISTRATIVA [1 / 2]**

Provincia: MN

Comune: Mantova

#### **COLLOCAZIONE SPECIFICA [1 / 2]**

Tipologia: palazzo

Denominazione: Palazzo Guidi di Bagno

Denominazione struttura conservativa - livello 1: Collezione d'arte e beni di interesse storicoartistico

Specifiche: Primo piano, locale numero 153

#### **DATA [1 / 2]**

Data ingresso: 1996

Tipo di localizzazione: luogo di collocazione successiva

#### **LOCALIZZAZIONE GEOGRAFICO-AMMINISTRATIVA [2 / 2]**

Provincia: MN

Comune: Mantova

### **COLLOCAZIONE SPECIFICA [2 / 2]**

Tipologia: palazzo

Denominazione: Palazzo Guidi di Bagno

Denominazione struttura conservativa - livello 1: Collezione d'arte e beni di interesse storicoartistico

Specifiche: Primo piano, locale numero 181

### **DATA [2 / 2]**

Data ingresso: 1996

## **DATI PATRIMONIALI E COLLEZIONI**

### **INVENTARIO**

Data: 1988

Collocazione: Ufficio Patrimonio della Provincia di Mantova

Numero: InvProvinciale10102

Transcodifica del numero di inventario: 010102

## **CRONOLOGIA**

### **CRONOLOGIA GENERICA**

Secolo: sec. XX

### **CRONOLOGIA SPECIFICA**

Da: 1945

Validità: post

A: 1945

Validità: ante

Motivazione cronologia: data

## **DEFINIZIONE CULTURALE**

### **AUTORE**

Ruolo: esecutore

Nome di persona o ente: Falchi, Paride

Tipo intestazione: P

Dati anagrafici/Periodo di attività: 1908-1995

Codice scheda autore: MN030-00021

Motivazione dell'attribuzione: firma

## DATI TECNICI

### MATERIA E TECNICA

Materia: carta

### MISURE

Altezza: 40.00

Larghezza: 30.00

Formato: rettangolare

## DATI ANALITICI

### DESCRIZIONE

Indicazioni sull'oggetto: Disegno a lapis

Indicazioni sul soggetto: RITRATTI: PROFILO DI CONTADINO. ANIMALI: TESTA DI VITELLO.

### ISCRIZIONI

Classe di appartenenza: documentaria

Tecnica di scrittura: a matita

Tipo di caratteri: corsivo

Posizione: in basso a sinistra

Trascrizione: P.FALCHI 1945

## CONSERVAZIONE

### STATO DI CONSERVAZIONE [1 / 2]

Data: 1997

Stato di conservazione: buono

Fonte: osservazione diretta

### STATO DI CONSERVAZIONE [2 / 2]

Data: 2006

Stato di conservazione: buono

Fonte: osservazione diretta

## CONDIZIONE GIURIDICA E VINCOLI

### CONDIZIONE GIURIDICA

Indicazione generica: proprietà Ente pubblico territoriale

Indicazione specifica: Provincia di Mantova

Indirizzo: Mantova, via Principe Amedeo, 30

## FONTI E DOCUMENTI DI RIFERIMENTO

### DOCUMENTAZIONE FOTOGRAFICA

Codice univoco della risorsa: SC\_D\_MN030-00192\_IMG-0000243451

Genere: documentazione allegata

Tipo: diapositiva colore

Codice identificativo: C0192A

Nome del file originale: IMG0075.pcd

### BIBLIOGRAFIA [1 / 2]

Genere: bibliografia di confronto

Titolo libro o rivista: Pittori scultori incisori nella mantova del '900

Luogo di edizione: Mantova

Anno di edizione: 1985

Codice scheda bibliografia: MN030-00012

### BIBLIOGRAFIA [2 / 2]

Genere: bibliografia specifica

Titolo libro o rivista: Collezione d'arte moderna della Provincia di Mantova

Luogo di edizione: Mantova

Anno di edizione: 2000

Codice scheda bibliografia: MN030-00001

V., pp., nn.: p. 48

## COMPILAZIONE

**COMPILAZIONE**

Anno di redazione: 1997

Ente compilatore: Provincia di Mantova

Nome: Pinotti, Gianna

Funzionario responsabile: Giovannoni, Giannino

**TRASCRIZIONE PER INFORMATIZZAZIONE**

Anno di trascrizione/informatizzazione: 2006

Nome: Massari, Francesca

Ente compilatore: Provincia di Mantova

**AGGIORNAMENTO-REVISIONE**

Anno di aggiornamento/revisione: 2006

Nome: Massari, Francesca

Ente compilatore: Provincia di Mantova