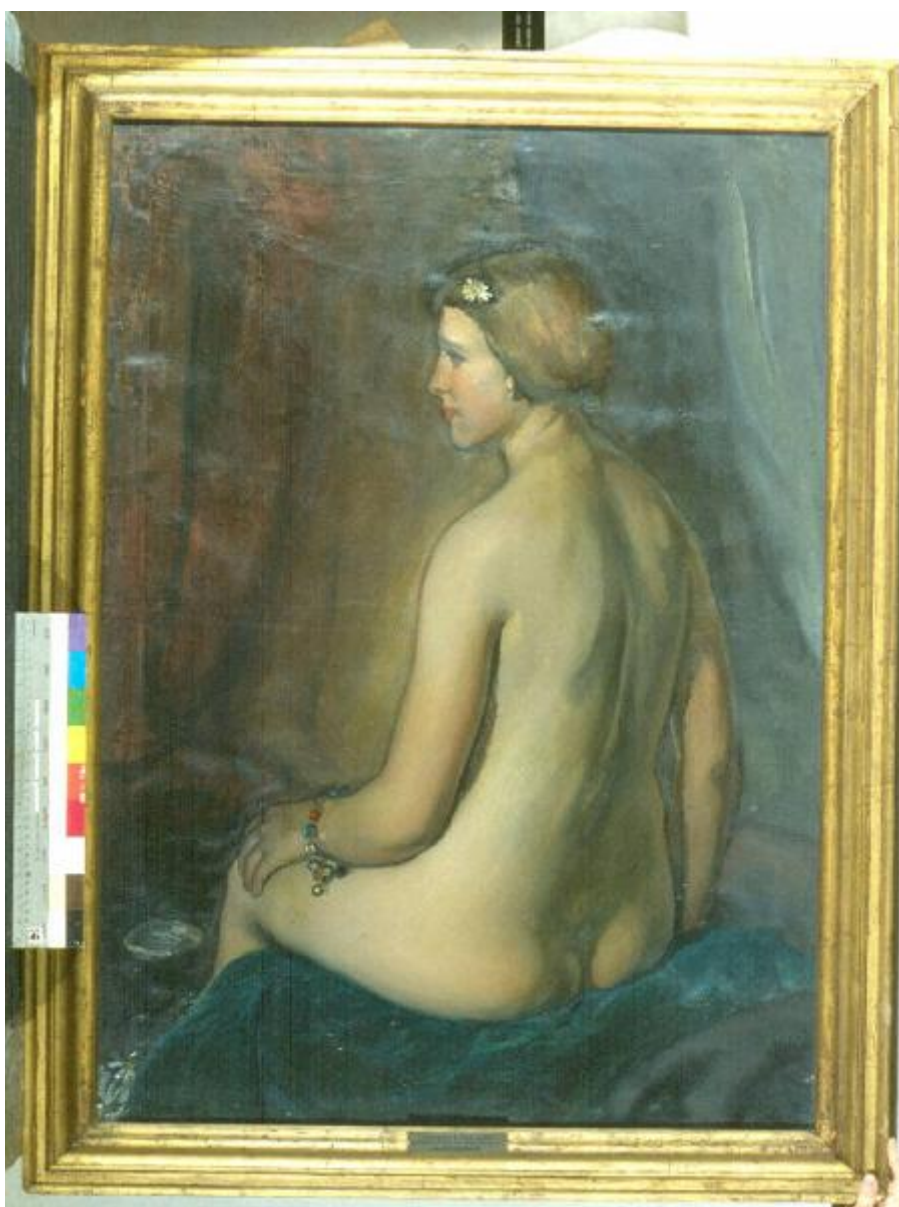


# Margherite

Lomini, Mario



Link risorsa: <https://www.lombardiabenculturali.it/opere-arte/schede/MN030-00338/>

Scheda SIRBeC: <https://www.lombardiabenculturali.it/opere-arte/schede-complete/MN030-00338/>

## CODICI

Unità operativa: MN030

Numero scheda: 338

Codice scheda: MN030-00338

Tipo scheda: OA

Livello ricerca: P

## CODICE UNIVOCO

Codice regione: 03

Numero catalogo generale: 00634695

Ente schedatore: R03/ Provincia di Mantova

Ente competente: S23

## RELAZIONI

### RELAZIONI CON ALTRI BENI

Tipo relazione: scheda contenitore

Tipo scheda: A

## OGGETTO

Categoria dell'oggetto: pittura

### OGGETTO

Definizione: dipinto

Identificazione: opera isolata

Disponibilità del bene: reale

### SOGGETTO

Categoria generale: ritratto

Identificazione: RITRATTO FEMMINILE

Titolo: Margherite

## LOCALIZZAZIONE GEOGRAFICO-AMMINISTRATIVA

### INDICAZIONE DEL CONTENITORE FISICO

Codice del contenitore fisico: 10335

Categoria del contenitore fisico: architettura

### **LOCALIZZAZIONE GEOGRAFICO-AMMINISTRATIVA ATTUALE**

Stato: Italia

Regione: Lombardia

Provincia: MN

Nome provincia: Mantova

Codice ISTAT comune: 020030

Comune: Mantova

### **COLLOCAZIONE SPECIFICA**

Tipologia: palazzo

Denominazione: Palazzo della Prefettura

Indirizzo: Via Principe Amedeo, 30,32

Collocazione originaria: SC

Altra denominazione [1 / 3]: Palazzo dell'Amministrazione Provinciale

Altra denominazione [2 / 3]: Palazzo di Bagno

Altra denominazione [3 / 3]: Palazzo di Bagno

## **ALTRE LOCALIZZAZIONI GEOGRAFICO-AMMINISTRATIVE**

Tipo di localizzazione: luogo di collocazione successiva

### **LOCALIZZAZIONE GEOGRAFICO-AMMINISTRATIVA**

Provincia: MN

Comune: Mantova

### **COLLOCAZIONE SPECIFICA**

Tipologia: palazzo

Denominazione: Palazzo Te

Denominazione struttura conservativa - livello 1: Collezione d'arte e beni di interesse storicoartistico

### **DATA**

Data ingresso: 1996

## **DATI PATRIMONIALI E COLLEZIONI**

## INVENTARIO

Data: 1978

Collocazione: Ufficio Patrimonio della Provincia di Mantova

Numero: InvProvinciale526

Transcodifica del numero di inventario: 000526

## CRONOLOGIA

### CRONOLOGIA GENERICA

Secolo: sec. XX

### CRONOLOGIA SPECIFICA

Da: 1926

Validità: post

A: 1926

Validità: ante

Motivazione cronologia: bibliografia

## DEFINIZIONE CULTURALE

### AUTORE

Ruolo: esecutore

Nome di persona o ente: Lomini, Mario

Tipo intestazione: P

Dati anagrafici/Periodo di attività: 1887-1948

Codice scheda autore: MN030-00045

Motivazione dell'attribuzione: bibliografia

## DATI TECNICI

### MATERIA E TECNICA

Materia: olio su tela

### MISURE

Altezza: 110.00

Larghezza: 80.00

Formato: rettangolare

## DATI ANALITICI

### DESCRIZIONE

Indicazioni sull'oggetto: Con cornice

Indicazioni sul soggetto

NUDI FEMMINILI: FIGURA FEMMINILE SEDUTA. VEGETALI: MARGHERITE. OGGETTI: POSACENERE; SIGARETTA; BRACCIALE CON PIETRE PREZIOSE. INTERNO.

## CONSERVAZIONE

### STATO DI CONSERVAZIONE [1 / 2]

Data: 1997

Stato di conservazione: buono

Fonte: osservazione diretta

### STATO DI CONSERVAZIONE [2 / 2]

Data: 2006

Stato di conservazione: buono

Fonte: osservazione diretta

## CONDIZIONE GIURIDICA E VINCOLI

### CONDIZIONE GIURIDICA

Indicazione generica: proprietà Ente pubblico territoriale

Indicazione specifica: Provincia di Mantova

Indirizzo: Mantova, via Principe Amedeo, 30

## FONTI E DOCUMENTI DI RIFERIMENTO

### DOCUMENTAZIONE FOTOGRAFICA

Codice univoco della risorsa: SC\_OA\_MN030-00338\_IMG-0000243552

Genere: documentazione allegata

Tipo: diapositiva colore

Codice identificativo: C0338A

Nome del file originale: IMG0025.tif

### **BIBLIOGRAFIA [1 / 2]**

Genere: bibliografia specifica

Autore: Margonari, R.

Titolo libro o rivista: Mario Lomini

Luogo di edizione: Redonesco

Anno di edizione: 1978

Codice scheda bibliografia: MN030-00019

### **BIBLIOGRAFIA [2 / 2]**

Genere: bibliografia specifica

Titolo libro o rivista: Collezione d'arte moderna della Provincia di Mantova

Luogo di edizione: Mantova

Anno di edizione: 2000

Codice scheda bibliografia: MN030-00001

V., pp., nn.: p. 59

## **COMPILAZIONE**

### **COMPILAZIONE**

Anno di redazione: 1997

Ente compilatore: Provincia di Mantova

Nome: Pinotti, Gianna

Funzionario responsabile: Giovannoni, Giannino

### **TRASCRIZIONE PER INFORMATIZZAZIONE**

Anno di trascrizione/informatizzazione: 2006

Nome: Massari, Francesca

Ente compilatore: Provincia di Mantova

### **AGGIORNAMENTO-REVISIONE**

Anno di aggiornamento/revisione: 2006

Nome: Massari, Francesca

Ente compilatore: Provincia di Mantova