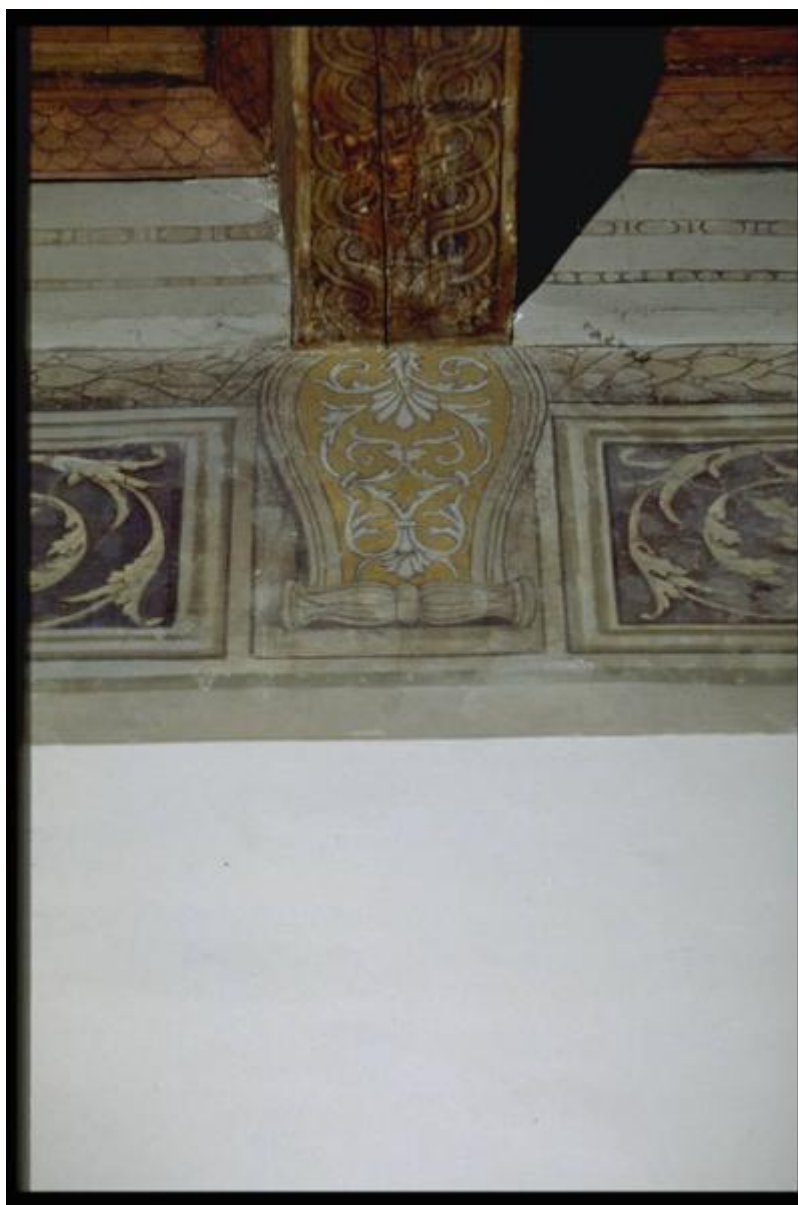


MOTIVI DECORATIVI A GIRALI VEGETALI

Mantegna, Andrea (bottega)



Link risorsa: <https://www.lombardiabenculturali.it/opere-arte/schede/MN030-00367/>

Scheda SIRBeC: <https://www.lombardiabenculturali.it/opere-arte/schede-complete/MN030-00367/>

CODICI

Unità operativa: MN030

Numero scheda: 367

Codice scheda: MN030-00367

Tipo scheda: OA

Livello ricerca: P

CODICE UNIVOCO

Codice regione: 03

Numero catalogo generale: 01931441

Ente schedatore: R03/ Provincia di Mantova

Ente competente: S23

RELAZIONI

STRUTTURA COMPLESSA

Livello: 2

Codice IDK della scheda madre: MN030-00913

RELAZIONI CON ALTRI BENI

Tipo relazione: scheda contenitore

Tipo scheda: A

OGGETTO

Categoria dell'oggetto: pittura

OGGETTO

Definizione: dipinto murale

Identificazione: elemento d'insieme

Posizione: sotto le estremità delle travi del soffitto

QUANTITA'

Numero: 8

Disponibilità del bene: reale

SOGGETTO

Categoria generale: decorazioni e ornati

Identificazione: MOTIVI DECORATIVI A GIRALI VEGETALI

LOCALIZZAZIONE GEOGRAFICO-AMMINISTRATIVA

INDICAZIONE DEL CONTENITORE FISICO

Codice del contenitore fisico: 10045

Categoria del contenitore fisico: architettura

LOCALIZZAZIONE GEOGRAFICO-AMMINISTRATIVA ATTUALE

Stato: Italia

Regione: Lombardia

Provincia: MN

Nome provincia: Mantova

Codice ISTAT comune: 020030

Comune: Mantova

COLLOCAZIONE SPECIFICA

Tipologia: casa

Denominazione: Casa del Mantegna

Indirizzo: Via Giovanni Acerbi, 47

Collocazione originaria: SI

DATI PATRIMONIALI E COLLEZIONI

Sezione: Collezione d'arte e beni di interesse storico-artistico

CRONOLOGIA

CRONOLOGIA GENERICA

Secolo: sec. XV

CRONOLOGIA SPECIFICA

Da: 1476

Validità: post

A: 1501

Validità: ante

Motivazione cronologia: bibliografia

DEFINIZIONE CULTURALE

AUTORE

Ruolo: esecutore

Nome di persona o ente: Mantegna, Andrea

Tipo intestazione: P

Dati anagrafici/Periodo di attività: 1431-1506

Codice scheda autore: RL010-01382

Riferimento all'autore: bottega

Motivazione dell'attribuzione: bibliografia

DATI TECNICI

MATERIA E TECNICA

Materia: affresco

MISURE

Mancanza: MNR

DATI ANALITICI

DESCRIZIONE

Indicazioni sull'oggetto: Finte mensole

Indicazioni sul soggetto: ELEMENTI ARCHITETTONICI: MENSOLE. DECORAZIONI: GIRALI; CANDELABRE.

CONSERVAZIONE

STATO DI CONSERVAZIONE [1 / 2]

Data: 1997

Stato di conservazione: mediocre

Fonte: osservazione diretta

STATO DI CONSERVAZIONE [2 / 2]

Data: 2007

Stato di conservazione: discreto

Indicazioni specifiche: Decorazione lacunosa ma consolidata

Fonte: osservazione diretta

CONDIZIONE GIURIDICA E VINCOLI

CONDIZIONE GIURIDICA

Indicazione generica: proprietà Ente pubblico territoriale

Indicazione specifica: Provincia di Mantova

Indirizzo: Mantova, via Principe Amedeo, 30

ACQUISIZIONE

Tipo acquisizione: acquisto

FONTI E DOCUMENTI DI RIFERIMENTO

DOCUMENTAZIONE FOTOGRAFICA

Codice univoco della risorsa: SC_OA_MN030-00367_IMG-0000243583

Genere: documentazione allegata

Tipo: diapositiva colore

Codice identificativo: C0367A

Nome del file originale: IMG0013.pcd

BIBLIOGRAFIA [1 / 2]

Genere: bibliografia specifica

Autore: Ferlisi, G.

Titolo libro o rivista: Ab Olympo. Il Mantegna e la sua dimora

Luogo di edizione: Mantova

Anno di edizione: 1995

Codice scheda bibliografia: MN030-00007

BIBLIOGRAFIA [2 / 2]

Genere: bibliografia specifica

Autore: Sacchi, G.

Titolo libro o rivista: Mantegna archipictor. La dimora dell'artista

Luogo di edizione: Mantova

Anno di edizione: 2000

Codice scheda bibliografia: MN030-00008

V., pp., nn.: p. 99

COMPILAZIONE

COMPILAZIONE

Anno di redazione: 1997

Ente compilatore: Provincia di Mantova

Nome: Pinotti, Gianna

Funzionario responsabile: Giovannoni, Giannino

TRASCRIZIONE PER INFORMATIZZAZIONE

Anno di trascrizione/informatizzazione: 2007

Nome: Massari, Francesca

Ente compilatore: Provincia di Mantova

AGGIORNAMENTO-REVISIONE

Anno di aggiornamento/revisione: 2007

Nome: Massari, Francesca

Ente compilatore: Provincia di Mantova